



**AGENZIA
DELLE
DOGANE**



Agenzia delle Dogane

Organizzazione, attività e statistica

Anno 2008

La missione delle dogane

Le dogane sono istituzione antica la cui missione non ha mai cessato di evolvere. In origine, il nucleo essenziale di questa missione era individuabile nella esazione dei diritti doganali, ovvero nell'acquisizione di risorse a vantaggio di un'autorità territoriale. Successivamente, e a più riprese nel corso della storia, il dazio è divenuto lo strumento fondamentale di politiche economiche statali ispirate alla salvaguardia delle produzioni nazionali. Identificate sempre più come lo strumento principe di politiche economiche protezionistiche, le dogane hanno finito per essere considerate una istituzione destinata a estinguersi con il prevalere delle dottrine economiche ispirate alla libertà dei commerci.

In realtà, oggi non assistiamo a un declino ma, al contrario, alla crescita d'importanza delle dogane, perché stanno venendo progressivamente in evidenza anche quei profili della missione istituzionale che hanno a lungo vissuto all'ombra del ruolo più tipico e tradizionale di esattore del dazio.

La politica doganale per i Paesi dell'Unione Europea non è più di esclusiva competenza degli Stati nazionali, ma vive ancora attraverso di essi, e con obiettivi di tutto rilievo: innanzitutto rendere più efficace e uniforme in tutti i Paesi membri l'accertamento dei tributi doganali; ma oltre a questo, garantire la sicurezza e la compatibilità ambientale dei prodotti, combattere il commercio dei prodotti contraffatti, il traffico illegale di specie protette e di sostanze illecite. Non si tratta soltanto di difendere beni di valore incommensurabile, quali la salute e la sicurezza pubblica. Da un punto di vista squisitamente economico, si tratta ancora di presidiare le regole che garantiscono un ordinato e sicuro sviluppo del commercio internazionale. Negli ultimi anni è

enormemente cresciuto l'interscambio con Paesi terzi che stanno conoscendo tassi di crescita e di espansione commerciale impensabili sino a qualche anno addietro. Anche in virtù di questa crescita impetuosa dei traffici sono venuti in primo piano interessi vitali degli Stati europei che gli uffici doganali contribuiscono a tutelare. Nel caso del nostro Paese è emersa con nettezza l'esigenza di inibire il commercio di prodotti contraffatti, autentica minaccia per la crescita delle imprese protagoniste del *made in Italy*. Ma, più in generale, la stessa tutela della salute e dell'ambiente hanno acquistato per tutti i Paesi un peso maggiore e hanno assunto nuovi significati.

Nel complesso, l'insieme di profonde trasformazioni sullo scenario economico internazionale, lungi dal mettere in discussione il ruolo delle dogane, ne ha riproposto l'importanza, rinnovando i termini di un'antica sfida per questa parte dell'amministrazione pubblica. Essa consiste nel tutelare beni come lo sviluppo equilibrato dell'economia nazionale, la sicurezza, la salute, riservando una costante attenzione alle ragioni della fluidità dei traffici e della libertà e facilità di spostamento. Nella cornice dell'azione comunitaria, l'amministrazione italiana ha interpretato questa sfida puntando fortemente sull'innovazione tecnologica e amministrativa.

Per semplificare gli adempimenti e migliorare la qualità dei servizi resi, l'Agenzia impiega in maniera estesa moderni mezzi tecnici.

La struttura amministrativa

L'Agenzia delle Dogane è presente sul territorio nazionale con un'organizzazione strutturata su tre livelli di responsabilità: centrale, con sede a Roma, regionale e territoriale.

Oggi spettano al livello centrale le funzioni di indirizzo e coordinamento delle strutture territoriali, la definizione delle strategie operative e delle metodologie d'azione, l'individuazione delle direttrici di investimento, le politiche di bilancio e delle risorse umane, mentre restano poche competenze di amministrazione diretta, tutte in corrispondenza di procedimenti che implicano un coordinamento tra gli Stati dell'Unione e, quindi, solo in virtù di questo, un ruolo degli uffici centrali. A livello centrale opera anche il Servizio Autonomo Interventi Settore Agricolo (S.A.I.S.A.), che cura gli adempimenti relativi alle restituzioni alle esportazione e ad ogni altro aiuto comunitario connesso con le operazioni di esportazione dei prodotti agricoli regolamentati in sede UE (Politica Agricola Comune).

Il livello Regionale è articolato in 14 Direzioni, che rappresentano lo snodo tra le strategie e gli indirizzi definiti a livello centrale e gli Uffici operativi posti sul territorio che consistono in:

- 80 Uffici delle Dogane (strutture di livello dirigenziale);
- 176 Sezioni Operative Territoriali;
- 15 Sezioni Laboratori Chimici.

Le 14 Direzioni Regionali hanno competenza su una o più regioni e hanno sede nei seguenti capoluoghi:

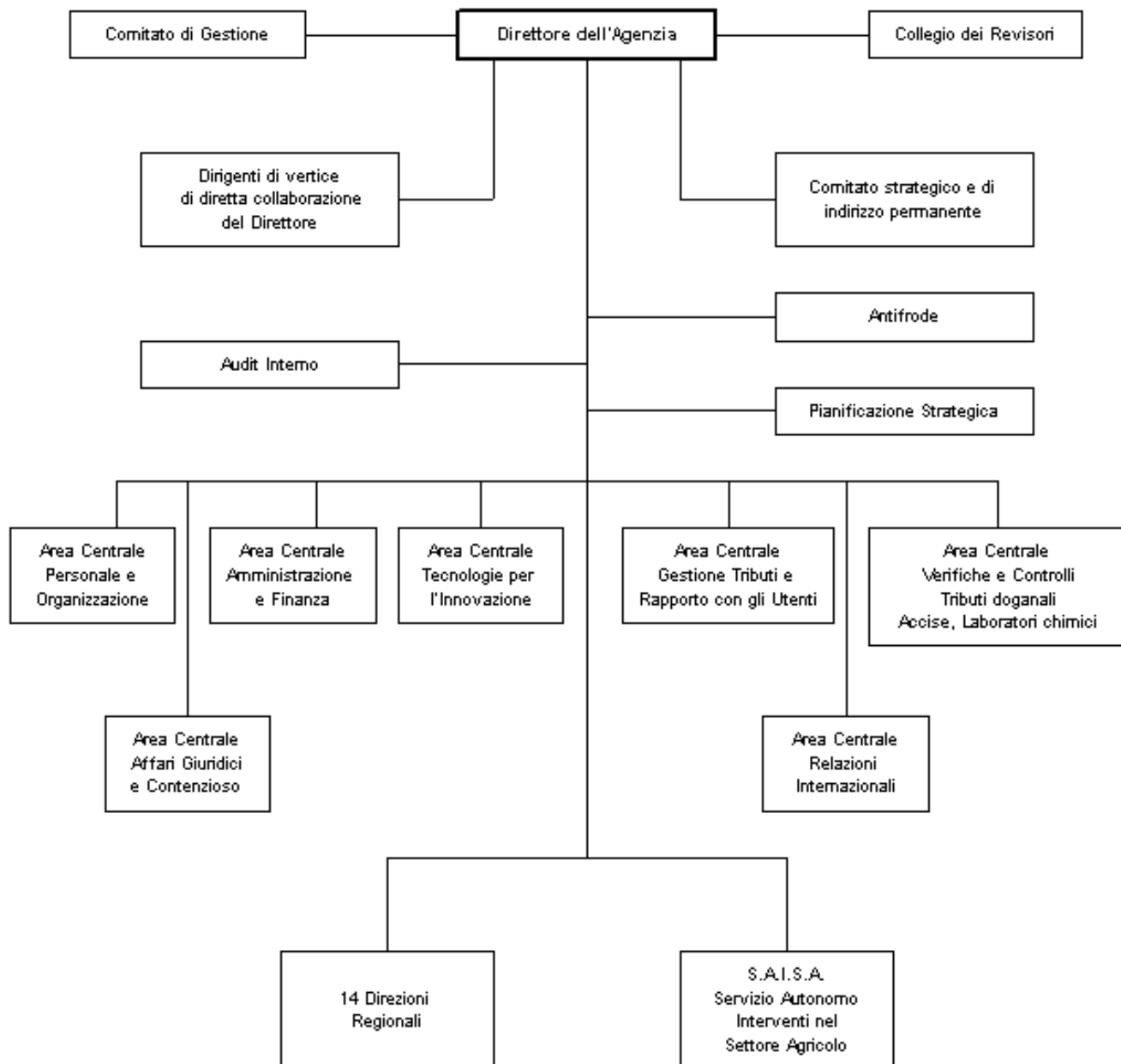
- Ancona per le regioni Abruzzo, Molise e Marche;

- Bari per le regioni Puglia e Basilicata;
- Bologna per la regione Emilia-Romagna;
- Bolzano per la regione Trentino-Alto Adige;
- Cagliari per la regione Sardegna;
- Firenze per la regione Toscana;
- Genova per la regione Liguria;
- Milano per la regione Lombardia;
- Napoli per la regione Campania e Calabria;
- Palermo per la regione Sicilia;
- Roma per le regioni Lazio e Umbria;
- Torino per le regioni Valle d'Aosta e Piemonte;
- Trieste per la regione Friuli-Venezia Giulia;
- Venezia per la regione Veneto;



Nella cartina i diversi colori indicano le Direzioni regionali con competenza su più regioni.

L'organigramma



Il personale in servizio nell'Agenzia al 31.12.2008

Posizione economica	Prima Area		Seconda Area					Terza Area						Dirigenti	Totale (*)
	F1	F2	F1	F2	F3	F4	F5	F1	F2	F3	F4	F5	F6		
Uffici Centrali	2	-	115	59	126	83	34	95	74	52	157	8	26	39	870
Piemonte e Valle d'Aosta	-	-	56	23	155	25	28	36	77	56	102	-	21	7	586
Lombardia	5	-	98	106	296	95	65	293	135	112	263	5	36	9	1.518
Veneto	1	-	58	75	169	36	30	121	69	67	97	2	12	5	742
Trentino Alto Adige	-	-	10	14	33	12	15	12	24	44	65	1	12	2	244
Friuli Venezia Giulia	-	-	47	54	109	27	21	24	95	38	102	2	12	2	533
Liguria	1	-	70	50	151	62	19	103	70	36	130	3	14	3	712
Emilia Romagna	-	-	36	31	140	57	19	99	68	68	79	2	9	4	612
Toscana	-	1	43	44	138	51	18	67	57	25	77	1	13	7	542
Marche, Abruzzo e Molise	-	-	57	27	81	27	12	35	45	34	66	1	9	4	398
Lazio e Umbria	-	-	142	91	221	89	45	70	68	41	114	4	32	7	924
Puglia e Basilicata	1	-	123	46	103	41	15	14	52	39	83	7	13	2	539
Campania e Calabria	-	-	92	45	188	52	30	15	85	82	139	3	32	5	768
Sicilia	-	-	99	39	144	39	21	17	43	45	96	2	22	3	570
Sardegna	-	-	21	18	48	8	4	13	15	20	27	1	13	4	192
SAISA	1	-	9	12	21	11	3	4	6	7	7	-	6	1	88
TOTALE	11	1	1.076	734	2.123	715	379	1.018	983	766	1.604	42	282	104	9.838

(*) I dati indicati nella presente tabella comprendono il personale che presta servizio presso gli uffici doganali anche se in posizione di comando da altra amministrazione (n. 7 unità), escludendo le nostre unità che prestano servizio presso altra amministrazione (n. 166 unità di cui n. 3 Dirigenti).

Età	<35		36/50		>50	
	u	d	u	d	u	d
Dato complessivo	593	587	2.549	1.635	2.438	2.036
Uffici Centrali	72	53	229	232	137	147
Piemonte e Valle d'Aosta	17	27	131	145	148	118
Lombardia	177	153	360	298	336	194
Veneto	55	73	166	157	178	113
Trentino Alto Adige	7	4	60	53	83	37
Friuli Venezia Giulia	6	24	124	151	126	102
Liguria	54	56	121	164	162	155
Emilia Romagna	58	52	149	141	98	114
Toscana	39	45	113	111	129	105
Marche, Abruzzo e Molise	14	22	116	72	100	74
Lazio e Umbria	47	44	240	200	247	146
Puglia e Basilicata	11	12	187	75	199	55
Campania e Calabria	13	7	252	112	294	90
Sicilia	8	10	134	75	225	118
Sardegna	8	4	33	29	72	46
SAISA	7	1	23	21	15	21

La formazione erogata nell'anno 2008

L'attività di formazione svolta dall'Agenzia delle Dogane può essere classificata in tre ampie categorie, ognuna delle quali, a sua volta, può essere suddivisa in sottocategorie:

Formazione di base

- *inserimento lavorativo*; formazione, tesa all'integrazione nell'ambiente lavorativo e nel ruolo di destinazione, che accompagna i processi di inserimento del personale neo-assunto o acquisito in Agenzia a seguito di mobilità;
- *alfabetizzazione informatica*; formazione che adegua la preparazione a operare in ambito ICT (Information and Communication Technology);
- *lingue straniere*, formazione che risponde alle esigenze che scaturiscono dalla crescente attività internazionale dell'Agenzia;

Formazione specialistica

- *competenze specialistiche addetti attività dirette*; formazione mirata al trasferimento di conoscenze di carattere tecnico e procedurale, nonché a fornire le specifiche abilità necessarie per lo svolgimento delle attività lavorative strettamente legate all'operatività del ruolo;

- *competenze specialistiche addetti attività di supporto*; formazione tesa ad ampliare e approfondire le conoscenze e le capacità lavorative tipiche di una specifica figura o famiglia professionale;
- *competenze su innovazioni procedurali e tecnologiche*, formazione riferita direttamente a specifici progetti di sviluppo organizzativo e di innovazione tecnologica introdotti nell'Agenzia.

Formazione manageriale

Finalizzata a sviluppare competenze di carattere gestionale e organizzativo.

- *formazione dei dirigenti/reggenti*, anche neo inseriti;
- *formazione dei funzionari chiave*.

Per contenere le spese nonché per conciliare le esigenze di servizio con quelle della formazione l'Agenzia delle Dogane nel corso del 2008 ha utilizzato una modalità mista di erogazione della formazione: parte in aula (200.785 ore complessive) e parte in e-learning (143.674 ore complessive).

La formazione erogata nell'anno 2008

Formazione erogata in aula

Strutture presso le quali è erogata la formazione	Ore	Totali per genere		Totale per Area professionale			
		Maschi	Femmine	Partecipanti	Dirigenti	Funzionari	Altri
Direzione Generale	62.511	2.089	1.471	3.560	216	2.403	941
Piemonte e Valle d'Aosta	9.979	252	220	472	-	306	166
Lombardia	29.526	515	307	822	20	598	204
Veneto	10.350	248	203	451	5	282	164
Trentino Alto Adige	922	25	29	54	8	41	5
Friuli Venezia Giulia	7.370	173	165	338	-	222	116
Liguria	18.824	291	287	578	2	388	188
Emilia Romagna	9.345	196	152	348	15	233	100
Toscana	7.357	144	94	238	4	141	93
Marche, Abruzzo e Molise	4.928	187	153	340	-	212	128
Lazio e Umbria	7.989	237	143	380	8	186	186
Puglia e Basilicata	5.936	266	104	370	5	231	134
Campania e Calabria	13.732	532	230	762	21	445	296
Sicilia	9.529	311	157	468	8	214	246
Sardegna	2.487	52	43	95	-	48	47
Totale	200.785	5.518	3.758	9.276	312	5.950	3.014

Formazione erogata con modalità e-learning

Strutture presso le quali è erogata la formazione	Ore	Partecipanti
Direzione Generale	13.463	431
Piemonte e Valle d'Aosta	5.626	229
Lombardia	30.853	875
Veneto	10.059	321
Trentino Alto Adige	2.444	129
Friuli Venezia Giulia	8.910	278
Liguria	10.782	371
Emilia Romagna	6.658	263
Toscana	5.557	197
Marche, Abruzzo e Molise	5.382	222
Lazio e Umbria	11.997	286
Puglia e Basilicata	7.287	260
Campania e Calabria	12.754	289
Sicilia	9.979	310
Sardegna	1.923	100
Totale	143.674	4.561

Attività delle dogane

Riepilogo delle operazioni d'importazione ed esportazione

IMPORTAZIONI

Anno	Numero dichiarazioni	Numero singoli	Quantità mgl tonn	Valore Statistico mln euro	Variazione % N° Dichiarazioni	Variazione % Singoli	Variazione % Quantità	Variazione % Valore
2006	3.214.996	4.809.235	258.522	164.297	-	-	-	-
2007	3.458.712	5.210.944	270.779	167.992	7,6%	8,4%	4,7%	2,2%
2008	3.475.563	5.339.307	263.399	184.874	0,5%	2,5%	-2,7%	10,0%

ESPORTAZIONI

Anno	Numero dichiarazioni	Numero singoli	Quantità mgl tonn	Valore Statistico mln euro	Variazione % N° Dichiarazioni	Variazione % Singoli	Variazione % Quantità	Variazione % Valore
2006	6.018.502	10.030.941	60.551	154.116	-	-	-	-
2007	5.833.348	9.578.178	63.888	158.582	-3,1%	-4,5%	5,5%	2,9%
2008	5.871.390	9.868.548	65.094	175.701	0,7%	3,0%	1,9%	10,8%

Modalità di presentazione delle dichiarazioni d'importazione ed esportazione

IMPORTAZIONI

Modalità di presentazione	N° Dichiarazioni			% Dichiarazioni		
	2006	2007	2008	2006	2007	2008
manuale	86.054	54.937	37.488	2,7%	1,6%	1,1%
telematico	3.128.942	3.403.775	3.438.075	97,3%	98,4%	98,9%

ESPORTAZIONI

Modalità di presentazione	N° Dichiarazioni			% Dichiarazioni		
	2006	2007	2008	2006	2007	2008
manuale	215.198	121.162	85.942	3,6%	2,1%	1,5%
telematico	5.803.304	5.712.186	5.785.448	96,4%	97,9%	98,5%

La dichiarazione in Dogana è l'atto con il quale una persona manifesta, nelle forme e modalità prescritte, la volontà di vincolare una merce ad un determinato regime doganale. I valori relativi alle dichiarazioni indicate in tutte le tabelle della sezione "Attività delle Dogane" sono relative ai regimi di: immissione in libera pratica, perfezionamento attivo, trasformazione

sotto controllo doganale, ammissione temporanea, perfezionamento passivo, esportazione.

È facoltà del dichiarante presentare una dichiarazione per ogni tipologia di merce ovvero presentarne una cumulativa; in tal caso la dichiarazione conterrà sezioni distinte (denominate singoli) per ogni tipologia di merce.

Attività delle dogane

Operazioni di importazione definitiva

Direzione Regionale	N° Dichiarazioni doganali			Variazione %	
	2006	2007	2008	2007/2006	2008/2007
Dato nazionale	3.118.728	3.370.923	3.388.219	8,1%	0,5%
Lombardia	1.468.787	1.733.250	1.769.849	18,0%	2,1%
Liguria	325.165	353.873	333.663	8,8%	-5,7%
Veneto	251.432	257.862	258.088	2,6%	0,1%
Friuli Venezia Giulia	252.200	221.574	211.345	-12,1%	-4,6%
Lazio e Umbria	219.564	214.664	206.534	-2,2%	-3,8%
Emilia Romagna	115.151	111.682	146.673	-3,0%	31,3%
Toscana	137.511	136.765	132.483	-0,5%	-3,1%
Campania e Calabria	123.639	123.027	114.737	-0,5%	-6,7%
Piemonte e Valle d'Aosta	95.359	93.095	91.140	-2,4%	-2,1%
Marche, Abruzzo e Molise	60.314	53.815	53.020	-10,8%	-1,5%
Puglia e Basilicata	43.857	45.927	46.542	4,7%	1,3%
Sicilia	11.778	12.639	12.389	7,3%	-2,0%
Trentino Alto Adige	10.414	9.636	8.933	-7,5%	-7,3%
Sardegna	3.557	3.114	2.823	-12,5%	-9,3%

Direzione Regionale	N° Singoli			Variazione %	
	2006	2007	2008	2007/2006	2008/2007
Dato nazionale	4.657.225	5.078.179	5.204.772	9,0%	2,5%
Lombardia	2.188.703	2.635.752	2.795.005	20,4%	6,0%
Liguria	487.056	527.579	494.622	8,3%	-6,2%
Veneto	409.420	401.236	411.217	-2,0%	2,5%
Lazio e Umbria	299.951	305.542	300.110	1,9%	-1,8%
Emilia Romagna	240.194	230.422	272.717	-4,1%	18,4%
Friuli Venezia Giulia	317.757	275.354	262.794	-13,3%	-4,6%
Toscana	183.726	180.546	172.282	-1,7%	-4,6%
Campania e Calabria	176.745	174.939	163.852	-1,0%	-6,3%
Piemonte e Valle d'Aosta	154.376	155.487	146.218	0,7%	-6,0%
Marche, Abruzzo e Molise	96.829	86.827	83.817	-10,3%	-3,5%
Puglia e Basilicata	61.662	65.661	66.653	6,5%	1,5%
Sicilia	18.792	19.908	19.402	5,9%	-2,5%
Trentino Alto Adige	17.482	14.680	12.100	-16,0%	-17,6%
Sardegna	4.532	4.246	3.983	-6,3%	-6,2%

Attività delle dogane

Operazioni di importazione definitiva

Direzione Regionale	Quantità della merce (mgl di tonn)			Variazione %	
	2006	2007	2008	2007/2006	2008/2007
Dato nazionale	252.528	266.551	259.117	5,6%	-2,8%
Lombardia	22.185	41.308	48.638	86,2%	17,7%
Sicilia	50.164	50.733	45.454	1,1%	-10,4%
Puglia e Basilicata	37.030	36.239	34.941	-2,1%	-3,6%
Liguria	28.316	27.815	25.863	-1,8%	-7,0%
Sardegna	19.035	20.055	20.477	5,4%	2,1%
Veneto	22.165	22.113	19.668	-0,2%	-11,1%
Emilia Romagna	18.392	16.962	16.958	-7,8%	0,0%
Toscana	16.040	17.076	14.929	6,5%	-12,6%
Friuli Venezia Giulia	14.261	12.197	11.708	-14,5%	-4,0%
Lazio e Umbria	7.478	6.767	6.833	-9,5%	1,0%
Marche, Abruzzo e Molise	6.258	6.447	6.057	3,0%	-6,0%
Campania e Calabria	6.420	6.157	5.198	-4,1%	-15,6%
Piemonte e Valle d'Aosta	4.689	2.598	2.299	-44,6%	-11,5%
Trentino Alto Adige	95	84	96	-11,3%	14,3%

Direzione Regionale	Valore Statistico (mln euro)			Variazione %	
	2006	2007	2008	2007/2006	2008/2007
Dato nazionale	152.304	155.238	171.873	1,9%	10,7%
Lombardia	29.627	35.030	41.629	18,2%	18,8%
Liguria	23.684	26.494	26.280	11,9%	-0,8%
Sicilia	20.182	18.020	21.261	-10,7%	18,0%
Veneto	11.829	11.210	11.978	-5,2%	6,8%
Toscana	13.148	12.980	11.862	-1,3%	-8,6%
Lazio e Umbria	8.339	8.608	9.904	3,2%	15,1%
Sardegna	5.954	6.619	8.538	11,2%	29,0%
Emilia Romagna	6.738	7.031	8.326	4,4%	18,4%
Friuli Venezia Giulia	10.969	7.302	8.252	-33,4%	13,0%
Campania e Calabria	7.332	7.488	8.038	2,1%	7,3%
Puglia e Basilicata	5.175	5.796	6.806	12,0%	17,4%
Piemonte e Valle d'Aosta	5.293	4.540	4.614	-14,2%	1,6%
Marche, Abruzzo e Molise	3.746	3.842	4.025	2,6%	4,8%
Trentino Alto Adige	288	279	358	-3,2%	28,6%

Attività delle dogane

Operazioni di esportazione definitiva

Direzione Regionale	N° Dichiarazioni			Variazione%	
	2006	2007	2008	2007/2006	2008/2007
Dato nazionale	5.894.528	5.724.884	5.761.430	-2,9%	0,6%
Lombardia	2.263.342	2.333.668	2.361.212	3,1%	1,2%
Liguria	586.214	593.653	572.341	1,3%	-3,6%
Toscana	568.610	546.848	529.023	-3,8%	-3,3%
Emilia Romagna	446.368	426.572	466.785	-4,4%	9,4%
Friuli Venezia Giulia	480.854	437.252	459.963	-9,1%	5,2%
Veneto	504.489	409.960	418.960	-18,7%	2,2%
Piemonte e Valle d'Aosta	291.742	281.707	275.552	-3,4%	-2,2%
Lazio e Umbria	189.660	183.760	183.634	-3,1%	-0,1%
Marche, Abruzzo e Molise	199.687	157.489	145.677	-21,1%	-7,5%
Campania e Calabria	141.776	141.494	137.374	-0,2%	-2,9%
Puglia e Basilicata	110.589	96.557	94.752	-12,7%	-1,9%
Trentino Alto Adige	60.817	67.205	68.784	10,5%	2,3%
Sicilia	45.366	43.782	42.607	-3,5%	-2,7%
Sardegna	5.014	4.937	4.766	-1,5%	-3,5%

Direzione Regionale	N° Singoli			Variazione %	
	2006	2007	2008	2007/2006	2008/2007
Dato nazionale	9.773.852	9.358.279	9.660.293	-4,3%	3,2%
Lombardia	4.360.849	4.249.068	4.334.185	-2,6%	2,0%
Emilia Romagna	804.790	763.199	969.940	-5,2%	27,1%
Veneto	1.070.690	940.728	951.915	-12,1%	1,2%
Toscana	796.264	763.475	742.678	-4,1%	-2,7%
Liguria	689.236	707.115	693.773	2,6%	-1,9%
Friuli Venezia Giulia	614.449	549.211	584.604	-10,6%	6,4%
Piemonte e Valle d'Aosta	370.998	360.809	350.694	-2,7%	-2,8%
Lazio e Umbria	300.636	315.541	336.806	5,0%	6,7%
Marche, Abruzzo e Molise	329.261	280.251	264.799	-14,9%	-5,5%
Campania e Calabria	167.488	168.673	162.988	0,7%	-3,4%
Puglia e Basilicata	143.572	127.766	131.663	-11,0%	3,1%
Trentino Alto Adige	70.982	79.168	83.332	11,5%	5,3%
Sicilia	49.229	47.931	47.346	-2,6%	-1,2%
Sardegna	5.408	5.344	5.070	-1,2%	-5,1%

Attività delle dogane

Operazioni di esportazione definitiva

Direzione Regionale	Quantità della merce (mgl tonn)			Variazione %	
	2006	2007	2008	2007/2006	2008/2007
Dato nazionale	58.410	62.238	63.584	6,6%	2,2%
Liguria	11.013	11.645	11.946	5,7%	2,6%
Sicilia	10.921	13.315	11.745	21,9%	-11,8%
Lombardia	4.960	6.095	5.912	22,9%	-3,0%
Puglia e Basilicata	5.318	5.141	5.076	-3,3%	-1,3%
Toscana	4.824	5.357	5.064	11,0%	-5,5%
Veneto	4.418	3.991	4.718	-9,7%	18,2%
Sardegna	3.271	3.675	3.998	12,3%	8,8%
Friuli Venezia Giulia	3.506	3.049	3.633	-13,0%	19,2%
Campania e Calabria	3.005	3.269	3.343	8,8%	2,3%
Emilia Romagna	2.774	2.621	2.722	-5,5%	3,8%
Lazio e Umbria	905	914	2.260	1,0%	147,3%
Piemonte e Valle d'Aosta	1.897	1.788	1.761	-5,8%	-1,5%
Marche, Abruzzo e Molise	1.222	984	1.016	-19,4%	3,2%
Trentino Alto Adige	375	394	391	5,1%	-0,7%

Direzione Regionale	Valore Statistico (mln euro)			Variazione%	
	2006	2007	2008	2007/2006	2008/2007
Dato nazionale	140.975	145.939	161.855	3,5%	10,9%
Lombardia	37.559	35.828	40.110	-4,6%	12,0%
Liguria	25.529	28.003	31.726	9,7%	13,3%
Toscana	13.109	14.093	14.668	7,5%	4,1%
Veneto	14.485	14.230	14.578	-1,8%	2,4%
Emilia Romagna	10.012	10.836	12.385	8,2%	14,3%
Friuli Venezia Giulia	9.661	9.967	11.333	3,2%	13,7%
Sicilia	5.081	6.098	7.194	20,0%	18,0%
Campania e Calabria	4.822	5.231	5.877	8,5%	12,3%
Piemonte e Valle d'Aosta	5.302	5.549	5.875	4,7%	5,9%
Lazio e Umbria	4.330	4.710	5.508	8,8%	16,9%
Marche, Abruzzo e Molise	4.763	4.353	4.515	-8,6%	3,7%
Puglia e Basilicata	3.359	3.555	3.872	5,8%	8,9%
Sardegna	1.597	1.835	2.382	14,9%	29,8%
Trentino Alto Adige	1.367	1.654	1.833	21,0%	10,8%

Attività delle dogane

Operazioni di importazione temporanea

Direzione Regionale	N° Dichiarazioni			Variazione %	
	2006	2007	2008	2007/2006	2008/2007
Dato nazionale	39.280	41.685	42.449	6,1%	1,8%
Lombardia	9.666	9.823	9.008	1,6%	-8,3%
Piemonte e Valle d'Aosta	9.070	9.184	8.973	1,3%	-2,3%
Veneto	3.793	4.786	6.370	26,2%	33,1%
Campania e Calabria	4.879	5.990	5.272	22,8%	-12,0%
Lazio e Umbria	3.884	3.582	2.635	-7,8%	-26,4%
Puglia e Basilicata	1.428	1.418	2.462	-0,7%	73,6%
Emilia Romagna	2.249	2.158	2.368	-4,0%	9,7%
Liguria	1.006	1.379	1.835	37,1%	33,1%
Toscana	1.624	1.687	1.645	3,9%	-2,5%
Marche, Abruzzo e Molise	785	611	706	-22,2%	15,5%
Friuli Venezia Giulia	518	499	488	-3,7%	-2,2%
Trentino Alto Adige	111	280	330	152,3%	17,9%
Sicilia	168	171	234	1,8%	36,8%
Sardegna	99	117	123	18,2%	5,1%

Direzione Regionale	N° Singoli			Variazione %	
	2006	2007	2008	2007/2006	2008/2007
Dato nazionale	46.797	50.897	51.585	8,8%	1,4%
Lombardia	11.361	12.004	11.173	5,7%	-6,9%
Piemonte e Valle d'Aosta	11.301	11.051	10.595	-2,2%	-4,1%
Veneto	4.040	5.068	6.794	25,4%	34,1%
Emilia Romagna	4.524	5.445	5.432	20,4%	-0,2%
Campania e Calabria	4.925	6.011	5.316	22,1%	-11,6%
Puglia e Basilicata	1.735	2.412	3.501	39,0%	45,1%
Lazio e Umbria	4.182	3.827	2.756	-8,5%	-28,0%
Liguria	1.080	1.452	2.001	34,4%	37,8%
Toscana	1.800	1.764	1.757	-2,0%	-0,4%
Marche, Abruzzo e Molise	887	726	835	-18,2%	15,0%
Friuli Venezia Giulia	566	541	673	-4,4%	24,4%
Trentino Alto Adige	114	282	350	147,4%	24,1%
Sicilia	183	194	276	6,0%	42,3%
Sardegna	99	120	126	21,2%	5,0%

Attività delle dogane

Operazioni di importazione temporanea

Direzione Regionale	Quantità della merce (tonn)			Variazione %	
	2006	2007	2008	2007/2006	2008/2007
Dato nazionale	5.807.403	4.070.370	4.118.887	-29,9%	1,2%
Sardegna	4.977.921	3.413.632	2.853.913	-31,4%	-16,4%
Sicilia	2.519	2.489	743.805	-1,2%	29780,7%
Campania e Calabria	83.418	135.831	157.261	62,8%	15,8%
Lombardia	105.016	110.305	94.385	5,0%	-14,4%
Toscana	65.055	60.038	74.671	-7,7%	24,4%
Piemonte e Valle d'Aosta	64.210	63.421	56.476	-1,2%	-10,9%
Emilia Romagna	43.662	48.629	40.772	11,4%	-16,2%
Veneto	354.053	133.632	24.700	-62,3%	-81,5%
Liguria	50.560	33.855	24.436	-33,0%	-27,8%
Lazio e Umbria	26.589	24.084	19.055	-9,4%	-20,9%
Friuli Venezia Giulia	17.869	26.100	12.780	46,1%	-51,0%
Marche, Abruzzo e Molise	9.526	9.880	9.656	3,7%	-2,3%
Trentino Alto Adige	1.606	4.444	4.500	176,6%	1,3%
Puglia e Basilicata	5.398	4.030	2.476	-25,3%	-38,6%

Direzione Regionale	Valore Statistico (mln euro)			Variazione %	
	2006	2007	2008	2007/2006	2008/2007
Dato nazionale	9.183	9.766	9.581	6,3%	-1,9%
Lombardia	2.198	2.239	2.080	1,8%	-7,1%
Lazio e Umbria	1.179	1.520	1.187	28,9%	-21,9%
Toscana	1.040	1.122	1.150	7,9%	2,5%
Sardegna	1.342	873	1.110	-35,0%	27,3%
Veneto	917	1.245	1.025	35,8%	-17,7%
Piemonte e Valle d'Aosta	863	854	1.013	-1,1%	18,7%
Emilia Romagna	220	294	476	33,6%	61,7%
Campania e Calabria	584	814	463	39,3%	-43,1%
Liguria	615	433	408	-29,6%	-5,9%
Trentino Alto Adige	37	99	259	168,8%	161,0%
Sicilia	9	61	232	571,2%	279,7%
Puglia e Basilicata	76	135	103	78,2%	-23,5%
Marche, Abruzzo e Molise	66	46	39	-30,6%	-14,7%
Friuli Venezia Giulia	36	31	34	-14,2%	10,7%

Attività delle dogane

Operazioni di esportazione temporanea

Direzione Regionale	N° Dichiarazioni			Variazione %	
	2006	2007	2008	2007/2006	2008/2007
Dato nazionale	64.066	48.716	50.103	-24,0%	2,8%
Puglia e Basilicata	9.571	8.746	8.642	-8,6%	-1,2%
Lombardia	10.197	7.271	7.632	-28,7%	5,0%
Veneto	14.995	6.527	7.475	-56,5%	14,5%
Emilia Romagna	7.850	6.075	6.272	-22,6%	3,2%
Lazio e Umbria	5.402	6.316	5.597	16,9%	-11,4%
Piemonte e Valle d'Aosta	4.715	3.499	3.487	-25,8%	-0,3%
Friuli Venezia Giulia	3.699	3.403	3.437	-8,0%	1,0%
Marche, Abruzzo e Molise	3.937	3.129	2.916	-20,5%	-6,8%
Toscana	1.771	1.720	2.532	-2,9%	47,2%
Liguria	1.055	1.118	991	6,0%	-11,4%
Campania e Calabria	463	527	607	13,8%	15,2%
Sicilia	307	309	349	0,7%	12,9%
Trentino Alto Adige	104	72	150	-30,8%	108,3%
Sardegna	0	4	16	-	300,0%

Direzione Regionale	N° Singoli			Variazione %	
	2006	2007	2008	2007/2006	2008/2007
Dato nazionale	165.769	114.224	123.446	-31,1%	8,1%
Puglia e Basilicata	34.096	30.408	29.820	-10,8%	-1,9%
Lombardia	29.781	18.187	21.215	-38,9%	16,6%
Veneto	41.969	16.365	19.801	-61,0%	21,0%
Emilia Romagna	16.367	11.660	13.339	-28,8%	14,4%
Friuli Venezia Giulia	9.139	9.830	10.959	7,6%	11,5%
Piemonte e Valle d'Aosta	10.918	7.910	7.996	-27,6%	1,1%
Lazio e Umbria	8.328	7.473	6.893	-10,3%	-7,8%
Marche, Abruzzo e Molise	8.664	6.356	5.770	-26,6%	-9,2%
Toscana	3.388	3.113	4.661	-8,1%	49,7%
Liguria	1.773	1.673	1.543	-5,6%	-7,8%
Campania e Calabria	785	727	766	-7,4%	5,4%
Sicilia	404	440	488	8,9%	10,9%
Trentino Alto Adige	157	78	179	-50,3%	129,5%
Sardegna	0	4	16	-	300,0%

Attività delle dogane

Operazioni di esportazione temporanea

Direzione Regionale	Quantità della merce (tonn)			Variazione %	
	2006	2007	2008	2007/2006	2008/2007
Dato nazionale	223.426	180.644	200.875	-19,1%	11,2%
Emilia Romagna	35.126	33.760	35.603	-3,9%	5,5%
Puglia e Basilicata	38.735	34.387	34.329	-11,2%	-0,2%
Lombardia	24.383	21.826	24.482	-10,5%	12,2%
Piemonte e Valle d'Aosta	24.024	21.747	19.107	-9,5%	-12,1%
Friuli Venezia Giulia	10.780	10.745	18.996	-0,3%	76,8%
Liguria	10.670	13.278	16.192	24,4%	21,9%
Veneto	38.119	10.462	16.109	-72,6%	54,0%
Marche, Abruzzo e Molise	17.240	16.524	15.434	-4,2%	-6,6%
Toscana	5.425	4.753	7.684	-12,4%	61,7%
Campania e Calabria	5.731	4.901	4.688	-14,5%	-4,3%
Lazio e Umbria	7.280	4.784	3.887	-34,3%	-18,7%
Sicilia	4.975	3.105	3.451	-37,6%	11,2%
Trentino Alto Adige	939	346	887	-63,2%	156,6%
Sardegna	0	26	25	-	-4,9%

Direzione Regionale	Valore Statistico (mln euro)			Variazione %	
	2006	2007	2008	2007/2006	2008/2007
Lombardia	875	915	962	4,6%	5,1%
Lazio e Umbria	660	587	734	-11,1%	25,1%
Toscana	538	437	704	-18,8%	61,3%
Emilia Romagna	327	411	448	25,6%	9,0%
Piemonte e Valle d'Aosta	316	381	432	20,8%	13,3%
Veneto	473	340	363	-28,2%	6,8%
Puglia e Basilicata	189	175	161	-7,3%	-8,0%
Campania e Calabria	115	79	159	-31,1%	101,2%
Marche, Abruzzo e Molise	127	114	133	-10,0%	16,4%
Friuli Venezia Giulia	109	123	131	12,8%	7,0%
Liguria	126	122	119	-3,1%	-2,9%
Trentino Alto Adige	54	7	106	-87,3%	1435,9%
Sicilia	24	21	23	-13,5%	10,3%
Sardegna	0	1	1	-	36,5%
Dato nazionale	3.932	3.712	0	-5,6%	-100,0%

Attività delle dogane

Operazioni di reimportazione

Direzione Regionale	N° Dichiarazioni			Variazione %	
	2006	2007	2008	2007/2006	2008/2007
Dato nazionale	56.988	46.104	44.895	-19,1%	-2,6%
Puglia e Basilicata	9.554	9.671	8.802	1,2%	-9,0%
Lombardia	9.714	8.217	8.615	-15,4%	4,8%
Veneto	12.178	5.613	5.283	-53,9%	-5,9%
Emilia Romagna	6.609	5.159	4.888	-21,9%	-5,3%
Lazio e Umbria	4.747	5.210	4.774	9,8%	-8,4%
Marche, Abruzzo e Molise	3.906	3.537	3.221	-9,4%	-8,9%
Friuli Venezia Giulia	2.761	2.785	3.184	0,9%	14,3%
Piemonte e Valle d'Aosta	4.304	3.272	2.874	-24,0%	-12,2%
Toscana	1.618	1.131	1.481	-30,1%	30,9%
Liguria	652	687	697	5,4%	1,5%
Campania e Calabria	550	458	589	-16,7%	28,6%
Sicilia	265	271	373	2,3%	37,6%
Trentino Alto Adige	92	58	106	-37,0%	82,8%
Sardegna	38	35	8	-7,9%	-77,1%

Direzione Regionale	N° Singoli			Variazione %	
	2006	2007	2008	2007/2006	2008/2007
Dato nazionale	105.213	81.868	82.950	-22,2%	1,3%
Lombardia	23.240	16.229	18.290	-30,2%	12,7%
Puglia e Basilicata	16.295	16.942	17.656	4,0%	4,2%
Veneto	21.192	10.515	9.432	-50,4%	-10,3%
Emilia Romagna	10.886	9.195	8.798	-15,5%	-4,3%
Friuli Venezia Giulia	7.207	6.930	7.764	-3,8%	12,0%
Piemonte e Valle d'Aosta	9.167	6.807	6.070	-25,7%	-10,8%
Lazio e Umbria	5.821	5.935	5.524	2,0%	-6,9%
Marche, Abruzzo e Molise	6.622	5.435	4.563	-17,9%	-16,0%
Toscana	2.293	1.580	2.255	-31,1%	42,7%
Liguria	1.081	1.109	1.172	2,6%	5,7%
Campania e Calabria	928	752	884	-19,0%	17,6%
Sicilia	300	329	409	9,7%	24,3%
Trentino Alto Adige	141	75	125	-46,8%	66,7%
Sardegna	40	35	8	-12,5%	-77,1%

Attività delle dogane

Operazioni di reimportazione

Direzione Regionale	Quantità della merce (tonn)			Variazione %	
	2006	2007	2008	2007/2006	2008/2007
Dato nazionale	186.813	157.419	163.665	-15,7%	4,0%
Puglia e Basilicata	32.307	32.498	30.434	0,6%	-6,4%
Emilia Romagna	28.025	21.515	22.297	-23,2%	3,6%
Lombardia	21.550	18.030	20.343	-16,3%	12,8%
Veneto	35.672	11.785	18.810	-67,0%	59,6%
Piemonte e Valle d'Aosta	19.501	19.340	16.511	-0,8%	-14,6%
Marche, Abruzzo e Molise	13.551	16.847	15.083	24,3%	-10,5%
Liguria	4.268	6.171	11.117	44,6%	80,1%
Toscana	18.517	14.143	9.797	-23,6%	-30,7%
Friuli Venezia Giulia	5.943	6.933	9.415	16,7%	35,8%
Campania e Calabria	1.373	1.849	4.123	34,7%	123,0%
Sicilia	1.570	3.013	3.451	91,9%	14,5%
Lazio e Umbria	3.582	4.842	1.716	35,2%	-64,6%
Trentino Alto Adige	398	141	506	-64,6%	258,7%
Sardegna	556	310	61	-44,1%	-80,2%

Direzione Regionale	Valore Statistico (mln euro)			Variazione %	
	2006	2007	2008	2007/2006	2008/2007
Dato nazionale	2.809	2.988	3.420	6,4%	14,5%
Lombardia	616	644	824	4,5%	28,0%
Lazio e Umbria	461	576	603	24,8%	4,8%
Toscana	408	332	506	-18,7%	52,5%
Veneto	428	393	362	-8,0%	-8,1%
Emilia Romagna	269	263	310	-2,4%	18,0%
Piemonte e Valle d'Aosta	189	221	207	17,2%	-6,6%
Puglia e Basilicata	206	192	148	-6,7%	-23,0%
Campania e Calabria	25	94	115	275,9%	22,0%
Marche, Abruzzo e Molise	75	93	106	23,6%	14,0%
Trentino Alto Adige	39	17	102	-57,2%	507,2%
Liguria	41	83	66	106,0%	-21,1%
Friuli Venezia Giulia	41	63	45	52,1%	-28,4%
Sicilia	9	15	27	66,1%	74,7%
Sardegna	2	2	0	11,6%	-93,0%

Attività delle dogane

Operazioni di riesportazione

Direzione Regionale	N° Dichiarazioni			Variazione %	
	2006	2007	2008	2007/2006	2008/2007
Dato nazionale	59.845	59.728	59.857	-0,2%	0,2%
Lombardia	16.069	14.842	13.093	-7,6%	-11,8%
Piemonte e Valle d'Aosta	13.354	12.902	13.060	-3,4%	1,2%
Campania e Calabria	4.845	5.688	6.135	17,4%	7,9%
Lazio e Umbria	7.523	7.262	6.042	-3,5%	-16,8%
Emilia Romagna	3.486	4.057	5.547	16,4%	36,7%
Veneto	5.169	4.862	3.871	-5,9%	-20,4%
Toscana	3.836	3.321	3.500	-13,4%	5,4%
Liguria	1.071	1.406	2.930	31,3%	108,4%
Marche, Abruzzo e Molise	1.713	2.315	2.573	35,1%	11,1%
Friuli Venezia Giulia	1.021	1.134	1.241	11,1%	9,4%
Puglia e Basilicata	1.076	1.094	1.069	1,7%	-2,3%
Trentino Alto Adige	195	403	345	106,7%	-14,4%
Sicilia	321	310	345	-3,4%	11,3%
Sardegna	166	132	106	-20,5%	-19,7%

Direzione Regionale	N° Singoli			Variazione %	
	2006	2007	2008	2007/2006	2008/2007
Dato nazionale	91.257	105.654	120.011	15,8%	13,6%
Marche, Abruzzo e Molise	18.265	31.205	28.856	70,8%	-7,5%
Piemonte e Valle d'Aosta	24.252	21.336	25.099	-12,0%	17,6%
Emilia Romagna	3.805	8.056	16.718	111,7%	107,5%
Lombardia	17.594	16.771	14.847	-4,7%	-11,5%
Liguria	1.120	1.508	7.842	34,6%	420,0%
Campania e Calabria	5.164	6.070	6.823	17,5%	12,4%
Lazio e Umbria	7.707	8.212	6.527	6,6%	-20,5%
Veneto	6.081	5.576	5.197	-8,3%	-6,8%
Toscana	4.289	3.604	4.705	-16,0%	30,5%
Friuli Venezia Giulia	1.063	1.204	1.365	13,3%	13,4%
Puglia e Basilicata	1.121	1.215	1.125	8,4%	-7,4%
Trentino Alto Adige	278	439	404	57,9%	-8,0%
Sicilia	352	323	397	-8,2%	22,9%
Sardegna	166	135	106	-18,7%	-21,5%

Attività delle dogane

Operazioni di riesportazione

Direzione Regionale	Quantità della merce (tonn)			Variazione %	
	2006	2007	2008	2007/2006	2008/2007
Dato nazionale	1.917.661	1.469.571	1.394.153	-23,4%	-5,1%
Sardegna	1.029.162	666.297	498.274	-35,3%	-25,2%
Campania e Calabria	92.549	123.190	170.407	33,1%	38,3%
Emilia Romagna	46.501	67.848	139.520	45,9%	105,6%
Piemonte e Valle d'Aosta	105.951	113.845	114.843	7,5%	0,9%
Friuli Venezia Giulia	98.459	110.395	112.786	12,1%	2,2%
Lombardia	133.918	122.482	105.698	-8,5%	-13,7%
Sicilia	1.905	2.627	65.859	37,9%	2406,7%
Toscana	42.344	37.841	41.265	-10,6%	9,0%
Puglia e Basilicata	8.247	17.425	40.713	111,3%	133,6%
Lazio e Umbria	20.341	40.963	37.282	101,4%	-9,0%
Marche, Abruzzo e Molise	12.279	18.609	22.770	51,5%	22,4%
Veneto	310.620	111.801	20.549	-64,0%	-81,6%
Liguria	13.557	31.820	20.483	134,7%	-35,6%
Trentino Alto Adige	1.827	4.428	3.704	142,3%	-16,4%

Direzione Regionale	Valore Statistico (mln euro)			Variazione %	
	2006	2007	2008	2007/2006	2008/2007
Dato nazionale	9.205	8.864	9.730	-3,7%	9,8%
Lombardia	2.840	2.263	2.404	-20,3%	6,2%
Lazio e Umbria	1.369	1.205	1.459	-12,0%	21,1%
Piemonte e Valle d'Aosta	888	974	1.237	9,7%	27,0%
Campania e Calabria	731	743	1.168	1,6%	57,3%
Veneto	889	1.164	1.138	30,8%	-2,2%
Toscana	878	991	756	12,8%	-23,7%
Emilia Romagna	279	338	442	21,4%	30,7%
Liguria	497	513	402	3,3%	-21,7%
Sardegna	450	266	227	-40,9%	-14,5%
Puglia e Basilicata	137	161	169	17,8%	4,9%
Marche, Abruzzo e Molise	86	82	127	-4,7%	55,6%
Sicilia	8	31	68	292,9%	120,9%
Trentino Alto Adige	86	59	66	-30,9%	12,0%
Friuli Venezia Giulia	69	74	66	7,8%	-11,3%

Attività delle dogane

Esportazioni – Anno 2008

PAESE DI DESTINAZIONE	Valore statistico (Mln euro)	Quantità (MgI tonn)
Totale	175.701	65.094
STATI UNITI D AMERICA (COMPRESO PORTORICO)	29.951	7.278
SVIZZERA (COMPRESI BUSINGEN E CAMPIONE D ITALIA)	16.046	4.983
RUSSIA	11.071	1.589
CINESE REPUBBLICA POPOLARE (CINA)	8.820	2.240
TURCHIA	7.644	3.585
EMIRATI ARABI UNITI	5.442	1.498
GIAPPONE	4.920	564
CROAZIA	3.446	2.594
BRASILE	3.431	789
HONG KONG	3.355	425
ARABIA SAUDITA	3.327	1.085
INDIA	3.161	764
ALGERIA	3.084	2.500
AUSTRALIA	3.072	616
TUNISIA	3.067	2.138
EGITTO	3.046	1.606
PROVVISTE E DOTAZIONI DI BORDO ESCL 953 954 955	2.964	4.936
MESSICO	2.933	1.258
CANADA	2.714	840
LIBIA	2.705	2.907
COREA REPUBBLICA DI	2.633	379
UCRAINA	2.403	621
IRAN	2.140	379
ISRAELE	1.934	1.149
NORVEGIA (COMPRESI ARC SVALBARD E ISOLA JAN MAYEN)	1.852	369
SINGAPORE	1.782	768
MAROCCO	1.706	807
QATAR	1.609	234
PROVVISTE E DOTAZIONI DI BORDO (SCAMBI PAES TERZI)	1.518	2.085
SUDAFRICANA REPUBBLICA	1.495	379
SERBIA	1.281	392
PROVENIENZE E DESTINAZIONI NON ACCERTATE	1.228	1.005
ITALIA (COMPR LIVIGNO ESCLUSO CAMPIONE D ITALIA)	1.165	271
SIRIA	1.041	1.247
THAILANDIA	1.026	210
ALBANIA	970	1.088
TAIWAN	968	238
ARGENTINA	908	227
BERMUDE	855	90
MALAYSIA PENINSULARE ED ORIENTALE	840	164
LIBANO	787	743

Attività delle dogane

Esportazioni – Anno 2008

PAESE DI DESTINAZIONE	Valore statistico (Mln euro)	Quantità (MgI tonn)
NIGERIA	778	293
FRANCIA (COMPRESO MONACO E DIP FRANCESI OLTREMARE)	770	348
VENEZUELA	767	159
KUWAIT	756	178
KAZAKISTAN	703	67
CONSEGNE A ORGANIZ INTERNAZIONALI NELLA CEE	654	13
BOSNIA-ERZEGOVINA	651	478
INDONESIA	635	224
MARSHALL ISOLE	577	99
CILE	561	124
GERMANIA (COMPRESO HELGOLAND ESCLUSO BUSINGEN)	547	15
PAKISTAN	546	129
GIBILTERRA	531	1.051
SPAGNA (COMPR BALEARI CANARIE ESCL CEUTA MELILLA)	509	337
VIETNAM	490	175
BIELORUSSIA	472	70
CAYMAN ISOLE	448	10
GIORDANIA	438	164
PERU	437	121
OMAN	416	58
COLOMBIA	406	67
NUOVA ZELANDA (ESCLUSA DIPENDENZA DI ROSS)	381	87
REGNO UNITO (GRAN BRETAGNA IRLANDA DEL NORD)	349	7
ANTILLE OLANDESI	329	113
CUBA	306	131
AZERBAIGIAN	291	33
FILIPPINE	273	105
BAHREIN	265	55
SUDAN	258	91
ANGOLA (COMPRESA CABINDA)	233	116
EX REPUBBLICA JUGOSLAVA DI MACEDONIA	229	69
PANAMA	224	52
IRAQ	219	23
GHANA	212	203
MONTENEGRO	212	176
KENYA	206	134
MOLDOVA (MOLDAVIA)	201	35
LIBERIA	198	126
ETIOPIA	188	68
CIPRO	177	42
BANGLADESH	168	34
SRI LANKA	168	26

Attività delle dogane

Esportazioni – Anno 2008

PAESE DI DESTINAZIONE	Valore statistico (Mln euro)	Quantità (MgI tonn)
SENEGAL	154	148
ECUADOR (COMPRESI GALAPAGOS)	153	32
GEORGIA	152	116
REPUBBLICA DOMINICANA	143	44
TRINIDAD E TOBAGO	126	16
CONGO	125	37
SLOVENIA	123	209
YEMEN	122	32
ISOLE VERGINI BRITANNICHE	106	3
COSTA D AVORIO	106	138
LUSSEMBURGO	105	1
ARMENIA	105	27
ISLANDA	103	19
URUGUAY	97	22
COSTARICA	94	24
TANZANIA (TANGANICA ZANZIBAR PENBA)	91	47
CAMERUN	85	53
MALTA (COMPRESI GOZO E COMINO)	83	135
BAHAMAS	79	85
PAESI BASSI	78	37
GRECIA	76	132
GUATEMALA	74	13
UZBEKISTAN	73	7
MAURIZIO ISOLA	69	16
CONGO REPUBBLICA DEMOCRATICA DEL	62	47
GUINEA EQUATORIALE	60	27
SAINT VINCENT E GRENADINE	60	2
NUOVA CALEDONIA (COMPRESI ISOLE DELLA LEALTA)	60	13
GABON	56	28
BENIN	54	35
KOSSOVO	53	39
UGANDA	50	19
MACAO	47	3
LIECHTENSTEIN	47	9
EL SALVADOR	46	6
PARAGUAY	45	8
TOGO	39	58
GUINEA	35	117
POLINESIA FRANCESE	35	12
HONDURAS (COMPRESO ISOLE SWAN)	35	5
ANDORRA	31	1
MOZAMBICO	31	8

Attività delle dogane

Esportazioni – Anno 2008

PAESE DI DESTINAZIONE	Valore statistico (Mln euro)	Quantità (MgI tonn)
BOLIVIA	30	11
MAURITANIA	30	39
COREA REPUBBLICA POPOLARE DEMOCRATICA	29	6
ERITREA	26	5
BULGARIA	25	2
CAPO VERDE	24	19
MADAGASCAR	23	8
TURKMENISTAN	22	8
MONGOLIA	21	2
MALI	21	28
NAMIBIA	21	6
BURKINA-FASO	21	15
AFGHANISTAN	21	5
ARUBA	20	1
SEYCHELLES E DIPENDENZE	19	7
GIBUTI	18	16
ANTIGUA E BARBUDA	18	4
NIGER	17	11
CIAD	17	5
TAGIKISTAN	17	4
GIAMAICA	15	5
SIERRA LEONE	14	6
POLONIA	14	0
ZAMBIA	13	2
ZIMBABWE	13	1
MALDIVE	13	3
HAITI	13	7
KIRGHIZISTAN	13	2
BARBADOS	12	4
BRUNEI DARUSSALAM	12	1
FAEROER ISOLE	12	1
CITTA DEL VATICANO	11	17
CAMBOGIA	11	1
NICARAGUA (COMPRESO ISOLE CORN)	10	2
MAYOTTE (COMPRESI GRANDE-TERRE E PAMANZI)	10	3
GUYANA	10	2
GUAM	9	0
ROMANIA	8	2
RUANDA	8	3
PAESI E TERRITORI NON SPEC.(REGIONI COMM.O MILIT.	8	5
BOTSWANA	8	0
COMORE	8	1

Attività delle dogane

Esportazioni – Anno 2008

PAESE DI DESTINAZIONE	Valore statistico (Mln euro)	Quantità (MgI tonn)
MALAWI	7	4
ANTARTIDE	6	1
BELIZE	6	1
GAMBIA	6	5
SURINAME	6	3
AUSTRIA	6	0
NEPAL	5	1
PORTOGALLO (COMPRESSE AZZORRE E MADEIRA)	5	6
BURUNDI	5	2
PAESI E TERRITORI NON DETERMIN.(SCAMBI PAES.TERZI	4	3
BELGIO	4	1
LAOS REPUBBLICA DEMOCRATICA POPOLARE	4	0
MYANMAR (BIRMANIA)	4	1
ISOLE VERGINI DEGLI STATI UNITI	4	1
FIGI	4	1
CEUTA	4	1
PAPUASIA - NUOVA GUINEA	4	0
TERRITORIO PALESTINESE OCCUPATO	4	1
SANTA LUCIA	3	1
GUINEA BISSAU	3	3
SWAZILAND	3	1
MELILLA	3	1
SVEZIA	2	0
PAESI E TERRITORI NON DETERMIN. (SCAMBI INTRACOM.	2	0
SAMOA	2	1
REPUBBLICA CENTRAFRICANA	2	1
GRENADA (COMPRESSE ISOLE GRENADINE MERIDIONALI)	2	1
DANIMARCA	2	0
DOMINICA	2	1
TURKS E CAICOS ISOLE	2	1
SOMALIA	2	2
ANGUILLA	1	1
MARIANNE SETTENTRIONALI ISOLE	1	0
FINLANDIA	1	0
BHUTAN	1	1
LITUANIA	1	0
UNGHERIA	1	0
SAO TOME E PRINCIPE	1	0
SAINT KITTS E NEVIS	1	0
IRLANDA	1	0
TIMOR EST	1	0

Attività delle dogane

Importazioni – Anno 2008

PAESE DI PROVENIENZA	Valore statistico (Mln euro)	Quantità (MgI tonn)
Totale	184.874	263.399
CINESE REPUBBLICA POPOLARE (CINA)	20.181	9.219
LIBIA	17.453	35.798
RUSSIA	15.501	33.274
STATI UNITI D AMERICA (COMPRESO PORTORICO)	13.844	10.144
SVIZZERA (COMPRESI BUSINGEN E CAMPIONE D ITALIA)	13.838	2.657
TURCHIA	11.418	18.018
EGITTO	10.874	22.596
ALGERIA	8.540	21.642
UCRAINA	5.608	15.017
GIAPPONE	5.132	598
HONG KONG	4.087	236
BRASILE	3.950	15.363
NORVEGIA (COMPRESI ARC SVALBARD E ISOLA JAN MAYEN)	3.808	8.062
INDIA	3.374	1.780
COREA REPUBBLICA DI	3.005	1.080
TUNISIA	2.487	1.896
CILE	2.150	932
CANADA	2.037	3.841
CROAZIA	2.021	7.769
TAIWAN	1.981	572
SUDAFRICANA REPUBBLICA	1.921	5.323
ITALIA (COMPR LIVIGNO ESCLUSO CAMPIONE D ITALIA)	1.643	540
INDONESIA	1.552	5.395
THAILANDIA	1.415	730
ARGENTINA	1.406	2.843
ISRAELE	1.382	1.127
AUSTRALIA	1.319	5.952
NIGERIA	1.206	2.032
GEORGIA	1.066	1.885
IRAN	922	1.564
SIRIA	840	1.934
MALAYSIA PENINSULARE ED ORIENTALE	814	440
VIETNAM	801	302
SERBIA	715	393
PERU	636	248
GUINEA EQUATORIALE	624	1.210
REGNO UNITO (GRAN BRETAGNA IRLANDA DEL NORD)	616	624
MAROCCO	612	409
ARABIA SAUDITA	611	724
EMIRATI ARABI UNITI	595	362
CAMERUN	565	1.041
ALBANIA	516	479
MESSICO	514	493
COLOMBIA	507	2.254
PAKISTAN	502	291
BOSNIA-ERZEGOVINA	441	529

Attività delle dogane

Importazioni – Anno 2008

PAESE DI PROVENIENZA	Valore statistico (Mln euro)	Quantità (MgI tonn)
SINGAPORE	439	85
BANGLADESH	434	66
VENEZUELA	367	1.560
CAYMAN ISOLE	343	7
MOZAMBICO	330	255
ECUADOR (COMPRESO GALAPAGOS)	327	321
SRI LANKA	313	43
COSTA D AVORIO	293	271
MALTA (COMPRESO GOZO E COMINO)	282	338
ANGOLA (COMPRESA CABINDA)	274	705
GERMANIA (COMPRESO HELGOLAND ESCLUSO BUSINGEN)	261	5
PROVENIENZE E DESTINAZIONI NON ACCERTATE	248	27
NUOVA ZELANDA (ESCLUSA DIPENDENZA DI ROSS)	235	83
GABON	229	465
FILIPPINE	227	82
EX REPUBBLICA JUGOSLAVA DI MACEDONIA	220	92
SPAGNA (COMPR BALEARI CANARIE ESCL CEUTA MELILLA)	220	60
SLOVENIA	202	2.518
KAZAKISTAN	202	298
URUGUAY	179	215
PAESI BASSI	170	54
KUWAIT	160	176
FRANCIA (COMPRESO MONACO E DIP FRANCESI OLTREMARE)	159	31
MONTENEGRO	156	295
MOLDOVA (MOLDAVIA)	145	23
AZERBAIGIAN	134	245
ANTILLE OLANDESI	132	0
MAURITANIA	125	1.603
PANAMA	123	170
COSTARICA	111	181
BIELORUSSIA	110	127
BAHREIN	109	30
BELGIO	103	44
MAURIZIO ISOLA	97	20
LIECHTENSTEIN	90	92
CIPRO	85	37
FINLANDIA	84	666
NAMIBIA	79	93
QATAR	77	77
SENEGAL	73	66
KENYA	72	29
GIORDANIA	69	51
IRAQ	65	140
LETONIA	65	192
GHANA	62	40
BAHAMAS	59	96
TANZANIA (TANGANICA ZANZIBAR PENBA)	59	17

Attività delle dogane

Importazioni – Anno 2008

PAESE DI PROVENIENZA	Valore statistico (Mln euro)	Quantità (MgI tonn)
GRECIA	58	68
GUATEMALA	53	33
CUBA	52	48
AUSTRIA	49	3
LITUANIA	47	123
REPUBBLICA DOMINICANA	45	39
ETIOPIA	43	13
MARSHALL ISOLE	43	92
UGANDA	42	24
POLONIA	40	7
LIBANO	38	57
SAINT VINCENT E GRENADINE	37	1
MADAGASCAR	36	13
SVEZIA	36	67
NUOVA CALEDONIA (COMPRESI ISOLE DELLA LEALTA)	34	8
PAPUASIA - NUOVA GUINEA	32	1
BERMUDE	32	1
ZIMBABWE	30	41
CONGO	28	41
YEMEN	28	36
GIBUTI	27	8
CAMBOGIA	27	2
LUSSEMBURGO	26	0
MACAO	24	1
GUINEA	23	442
SEYCHELLES E DIPENDENZE	23	6
OMAN	23	14
PARAGUAY	21	36
SUDAN	21	88
MONGOLIA	20	0
ISOLE VERGINI DEGLI STATI UNITI	19	39
HONDURAS (COMPRESO ISOLE SWAN)	19	8
KOSOVO	18	6
GIBILTERRA	17	26
UNGHERIA	17	10
ROMANIA	17	14
ESTONIA	16	8
TRINIDAD E TOBAGO	15	38
DANIMARCA	15	1
TAGIKISTAN	14	4
BELIZE	14	3
MALDIVE	13	2
BOLIVIA	13	4
ZAMBIA	12	3
GUYANA	12	13
TOGO	11	6
ARMENIA	11	1

Attività delle dogane

Importazioni – Anno 2008

PAESE DI PROVENIENZA	Valore statistico (Mln euro)	Quantità (MgI tonn)
NICARAGUA (COMPRESO ISOLE CORN)	10	5
ARUBA	9	58
PROVVISTE E DOTAZIONI DI BORDO ESCL 953 954 955	9	5
ERITREA	9	61
CONGO REPUBBLICA DEMOCRATICA DEL	9	7
LIBERIA	8	3
SALOMONE ISOLE	8	2
EL SALVADOR	8	2
NEPAL	8	1
ISOLE VERGINI BRITANNICHE	7	0
BULGARIA	7	7
SLOVACCHIA	7	10
UZBEKISTAN	6	8
ISLANDA	5	1
MYANMAR (BIRMANIA)	5	2
BENIN	3	2
BURKINA-FASO	3	1
MALAWI	3	4
SWAZILAND	3	4
BARBADOS	2	0
ANTIGUA E BARBUDA	2	0
COREA REPUBBLICA POPOLARE DEMOCRATICA	2	2
ANTARTIDE	2	0
RUANDA	2	1
TURKMENISTAN	2	1
BOTSWANA	2	0
LAOS REPUBBLICA DEMOCRATICA POPOLARE	2	0
ANDORRA	2	0
GUINEA BISSAU	1	0
HAITI	1	1
MALI	1	0
REPUBBLICA CENTRAFRICANA	1	1
GIAMAICA	1	0
BURUNDI	1	0
PORTOGALLO (COMPRESO AZZORRE E MADEIRA)	1	0
BHUTAN	1	1

Attività delle dogane

Acquisti intracomunitari – Anno 2008

Paese di provenienza	Ammontare (Mln. Euro)
GERMANIA (COMPRESO HELGOLAND, ESCLUSO BUSINGEN)	53.676
FRANCIA (COMPRESO MONACO E DIPENDENZE FRANCESI OLTREMARE)	29.041
PAESI BASSI	17.416
SPAGNA (COMPRESO BALEARI,CANARIE;ESCLUSE CEUTA E MELILLA)	13.439
BELGIO	11.913
REGNO UNITO (GRAN BRETAGNA, IRLANDA DEL NORD)	9.474
AUSTRIA	7.469
POLONIA	5.800
REPUBBLICA CECA	3.810
SVEZIA	3.742
UNGHERIA	3.293
IRLANDA	2.795
ROMANIA	2.525
FINLANDIA	2.251
SLOVACCHIA	2.161
DANIMARCA	2.043
SLOVENIA	1.944
GRECIA	1.592
LUSSEMBURGO	1.376
PORTOGALLO (COMPRESO AZZORRE E MADEIRA)	1.189
BULGARIA	720
LITUANIA	183
MALTA (COMPRESO GOZO E COMINO)	120
ESTONIA	83
LETTONIA	69
CIPRO	34
Totale	178.158

Attività delle dogane

Cessioni intracomunitarie – Anno 2008

Paese di destinazione	Ammontare (Mln. Euro)
GERMANIA (COMPRESO HELGOLAND, ESCLUSO BUSINGEN)	41.266
FRANCIA (COMPRESO MONACO E DIPENDENZE FRANCESI OLTREMARE)	35.541
SPAGNA (COMPRESO BALEARI,CANARIE;ESCLUSE CEUTA E MELILLA)	21.123
REGNO UNITO (GRAN BRETAGNA, IRLANDA DEL NORD)	16.862
PAESI BASSI	9.829
POLONIA	8.566
BELGIO	7.606
AUSTRIA	7.582
GRECIA	6.772
ROMANIA	4.214
REPUBBLICA CECA	3.534
SVEZIA	3.533
SLOVENIA	3.230
PORTOGALLO (COMPRESO AZZORRE E MADEIRA)	3.159
UNGHERIA	3.068
DANIMARCA	2.406
SLOVACCHIA	1.714
FINLANDIA	1.539
BULGARIA	1.426
IRLANDA	1.228
MALTA (COMPRESO GOZO E COMINO)	961
CIPRO	800
LITUANIA	609
LUSSEMBURGO	404
ESTONIA	323
LETTONIA	311
Totale	187.606

Attività di verifica nel settore doganale

Controlli sugli scambi extracomunitari – Anno 2008

CONTROLLI EFFETTUATI SULLE IMPORTAZIONI

Direzione Regionale	Controllo documentale			Variazione %		Visita delle merci			Variazione %	
	2006	2007	2008	2007/2006	2008/2007	2006	2007	2008	2007/2006	2008/2007
Dato nazionale	305.618	354.672	376.615	16,1%	6,2%	408.701	425.876	428.539	4,2%	0,6%
Piemonte e Valle d'Aosta	12.956	11.075	9.870	-14,5%	-10,9%	13.206	14.186	13.381	7,4%	-5,7%
Lombardia	136.344	185.579	213.288	36,1%	14,9%	129.942	155.192	168.192	19,4%	8,4%
Veneto	24.096	23.028	20.994	-4,4%	-8,8%	38.511	36.390	35.856	-5,5%	-1,5%
Trentino Alto-Adige	843	1.063	551	26,1%	-48,2%	1.157	825	721	-28,7%	-12,6%
Friuli Venezia Giulia	16.339	12.888	11.120	-21,1%	-13,7%	27.877	20.774	20.638	-25,5%	-0,7%
Liguria	28.583	28.864	21.437	1,0%	-25,7%	57.442	58.026	50.777	1,0%	-12,5%
Emilia-Romagna	19.848	26.882	38.908	35,4%	44,7%	21.700	22.649	28.703	4,4%	26,7%
Toscana	10.435	9.125	7.818	-12,6%	-14,3%	16.202	13.552	12.802	-16,4%	-5,5%
Marche, Abruzzo e Molise	4.760	4.361	4.189	-8,4%	-3,9%	13.776	12.778	11.937	-7,2%	-6,6%
Lazio e Umbria	32.639	33.239	31.428	1,8%	-5,4%	26.932	28.450	28.251	5,6%	-0,7%
Puglia e Basilicata	4.402	4.498	4.586	2,2%	2,0%	14.294	15.706	14.929	9,9%	-4,9%
Campania-Calabria	12.176	11.969	10.510	-1,7%	-12,2%	43.318	42.885	38.545	-1,0%	-10,1%
Sicilia	1.891	1.824	1.705	-3,5%	-6,5%	3.750	3.908	3.377	4,2%	-13,6%
Sardegna	306	277	211	-9,5%	-23,8%	594	555	430	-6,6%	-22,5%

CONTROLLI EFFETTUATI SULLE ESPORTAZIONI

Direzione Regionale	Controllo documentale			Variazione %		Visita delle merci			Variazione %	
	2006	2007	2008	2007/2006	2008/2007	2006	2007	2008	2007/2006	2008/2007
Dato nazionale	451.727	340.324	346.961	-24,7%	2,0%	129.174	119.642	115.121	-7,4%	-3,8%
Piemonte e Valle d'Aosta	22.771	15.976	14.380	-29,8%	-10,0%	6.431	4.972	4.703	-22,7%	-5,4%
Lombardia	187.208	143.917	146.174	-23,1%	1,6%	39.856	43.644	38.742	9,5%	-11,2%
Veneto	51.448	39.001	39.461	-24,2%	1,2%	16.843	12.886	15.674	-23,5%	21,6%
Trentino Alto-Adige	2.819	1.708	1.847	-39,4%	8,1%	1.340	1.183	820	-11,7%	-30,7%
Friuli Venezia Giulia	24.155	17.706	19.207	-26,7%	8,5%	9.888	8.325	9.334	-15,8%	12,1%
Liguria	36.008	28.878	24.841	-19,8%	-14,0%	9.400	7.400	7.715	-21,3%	4,3%
Emilia-Romagna	40.499	28.268	38.305	-30,2%	35,5%	12.134	10.798	11.495	-11,0%	6,5%
Toscana	33.238	23.239	22.462	-30,1%	-3,3%	8.850	6.876	6.791	-22,3%	-1,2%
Marche, Abruzzo e Molise	14.180	11.636	10.475	-17,9%	-10,0%	6.032	6.086	5.141	0,9%	-15,5%
Lazio e Umbria	15.196	11.894	13.465	-21,7%	13,2%	7.185	7.531	5.892	4,8%	-21,8%
Puglia e Basilicata	10.939	8.426	7.827	-23,0%	-7,1%	5.358	4.422	4.402	-17,5%	-0,5%
Campania-Calabria	10.054	7.519	6.874	-25,2%	-8,6%	4.390	4.414	3.558	0,5%	-19,4%
Sicilia	2.859	1.905	1.413	-33,4%	-25,8%	1.346	1.014	770	-24,7%	-24,1%
Sardegna	353	251	230	-28,9%	-8,4%	121	91	84	-24,8%	-7,7%

Attività di verifica nel settore doganale

Controlli sugli scambi extracomunitari – Anno 2008

CONTROLLI EFFETTUATI ATTRAVERSO GLI SCANNER

Direzione Regionale	Numero Scansioni	Origine della richiesta di scansione				
		Agenzia Dogane	Guardia di Finanza	Container Security Initiative	Altre Forze Polizia	Altre Amministrazioni
Lombardia	5.000	4.989	11	-	-	-
Veneto	5.598	5.598	-	-	-	-
Friuli Venezia Giulia	2.314	2.308	1	-	5	-
Liguria	6.371	5.808	327	196	40	-
Emilia-Romagna	1.958	1.896	57	-	3	2
Toscana	6.961	6.864	13	68	7	9
Marche, Abruzzo e Molise	1.221	809	410	-	2	-
Lazio e Umbria	2.053	2.045	3	-	5	-
Puglia e Basilicata	10.412	10.261	140	9	2	-
Campania e Calabria	7.794	7.410	18	274	92	-
Sicilia	1.822	1.792	2	-	28	-
Sardegna	569	569	-	-	-	-
Dato nazionale	52.073	50.349	982	547	184	11

Dislocazione degli scanner



Attività di verifica nel settore doganale

Controlli sugli scambi extracomunitari – Anno 2008

Controlli doganali a posteriori

Direzione Regionale	Accessi	Accessi con esito positivo	Maggiori Diritti Accertati (€)
Piemonte e Valle d'Aosta	2.179	359	8.415.451
Lombardia	3.431	879	9.307.797
Veneto	2.840	469	10.731.495
Trentino Alto Adige	898	118	92.109
Friuli Venezia Giulia	3.906	10	743.555
Liguria	587	24	7.654.970
Emilia Romagna	2.302	296	312.636
Toscana	1.372	475	3.082.604
Abruzzo, Molise e Marche	1.132	286	888.966
Lazio e Umbria	2.300	315	2.207.298
Puglia e Basilicata	402	48	801.122
Campania e Calabria	4.574	79	144.460
Sicilia	1.549	126	34.796.862
Sardegna	514	3	22.979
Totale nazionale	27.986	3.487	79.202.304

Controlli sul Plafond

Direzione Regionale	Accessi	Accessi con esito positivo	Maggiori Diritti Accertati (€)
Piemonte e Valle d'Aosta	379	222	33.206.367
Lombardia	337	148	18.767.960
Veneto	134	90	5.886.759
Trentino Alto Adige	18	10	625.967
Friuli Venezia Giulia	73	54	1.940.823
Liguria	23	20	395.790
Emilia Romagna	120	73	9.432.568
Toscana	19	14	1.051.535
Abruzzo, Molise e Marche	28	20	1.767.433
Lazio e Umbria	57	38	4.200.161
Puglia e Basilicata	5	2	607.897
Campania e Calabria	123	61	2.297.569
Sicilia	33	9	290.925
Sardegna	7	4	41.392
Totale nazionale	1.356	765	80.513.147

Attività di verifica nel settore doganale

Controlli sugli scambi extracomunitari – Anno 2008

Sequestri effettuati ⁽¹⁾

Direzione Regionale	Kg/lt	Pezzi	Valuta sequestrata (Euro)
Piemonte e Valle D'Aosta	523	148.859	307.907
Lombardia	50.965	673.143	8.779.051
Veneto	708.456	1.722.627	307.964
Trentino Alto Adige	920	127	0
Friuli Venezia Giulia	2.180.908	827.047	7.212
Liguria	318.052	7.287.565	69.490
Emilia Romagna	126.284	162.059	649.536
Toscana	202.299	701.800	1.143.573
Abruzzo Molise e Marche	1.029.396	2.216.366	28.800
Lazio e Umbria	301.552	413.857	82.264.194
Puglia e Basilicata	424.442	706.978	192.456
Campania e Calabria	824.277	8.908.413	93.573
Sicilia	1.256.959	536.236	15.298
Sardegna	705	1.298.860	44.666
Totale complessivo	7.425.738	25.603.937	93.903.720

(1) I prodotti sequestrati sono consuntivati secondo le rispettive unità di misura. Ad es. il vino in litri, le granaglie in Kg. e i prodotti di abbigliamento in pezzi, pertanto i kg. indicati nella tabella precedente non si riferiscono al peso dei pezzi sequestrati, ma indicano le quantità sequestrate di altri prodotti che sono misurabili solamente in kg. Analogo discorso vale per i litri.

Sanzioni e Maggiori Diritti Accertati

Direzione Regionale	Sanzioni (euro)	Maggiori Diritti Accertati
Piemonte e Valle D'Aosta	68.752.221	103.666.383
Lombardia	81.002.466	206.825.484
Veneto	162.961.501	104.130.593
Trentino Alto Adige	97.711.294	48.480.077
Friuli Venezia Giulia	6.307.947	21.092.589
Liguria	67.014.364	112.225.506
Emilia Romagna	61.565.570	71.481.490
Toscana	14.258.243	62.433.668
Abruzzo Molise e Marche	1.010.327.096	54.352.486
Lazio e Umbria	67.198.044	109.984.541
Puglia e Basilicata	50.761.025(c)	44.546.207
Campania e Calabria	135.192.344	107.348.630
Sicilia	28.927.438	120.789.606
Sardegna	402.623	62.525.479
Totale complessivo	1.852.382.176	1.229.882.739

Attività di verifica nel settore doganale

Controlli sugli scambi extracomunitari – Anno 2008

Sequestri, sanzioni e Maggiori Diritti Accertati per tipologia di infrazione

Violazione della normativa	Quantità sequestrate		Sanzioni (euro)	Maggiori Diritti Accertati (Euro)	Valuta sequestrata (euro)
	Kg/lt	Pezzi			
Accise	64.943	-	68.913.126	57.140.392	-
Armi, beni culturali, medicinali, protezione flora e fauna	792	60.079	268.601		-
Art. 303 TULD	42.830	840.648	12.626.290	19.754.855	-
Beni dual use	11	64.910	76.559	-	-
Carni e latticini a seguito di viaggiatori	51.880	299	-	-	-
Contrabbando amministrativo	4.258	72.301	613.516	324.227	-
Contrabbando penale	1.178.407	7.457.545	45.231.755	23.697.169	-
Contraffazione	1.389	9.006.252	21.308.139	7.268.883	-
Divieti	834	145.680	136.499		-
IVA intracomunitaria	-	-	487.138.418	566.016.417	-
Made in Italy o Accordo Madrid	244.064	6.042.126	129.046	86.837	-
Precursori droga	400				
Rifiuti	4.603.987	1.834	-	-	-
Sicurezza prodotti	215.727	405.571	89.566	-	-
Stupefacenti (pz in pasticche)	1.675	1.316	1.648.244	-	-
Tabacchi (pz in pacchetti)	6.253	4.617.759	1.084.739.268	21.199.768	-
Valutaria	-	-	41.987.067	-	93903720
Violazioni IVA (plafond, depositi fini IVA, revisioni accertamento)	-	-	85.570.375	482.805.467	-
Altre infrazioni	1.132.724	2.082.714	57.592.477	74.918.250	-
Totale complessivo	7.550.178	30.798.245	1.908.068.946	1.253.212.266	93.903.720

Attività di verifica nel settore doganale

Controlli sugli scambi extracomunitari – Anno 2008

Sequestri di prodotti contraffatti

Tipologia	Numero pezzi sequestrati negli anni		
	2006	2007	2008
Prodotti alimentari,alcoli e bevande	140.640	190.560	3.674
Profumi e cosmetici	18.203	133.456	202.575
Abbigliamento ed accessori	2.537.938	6.910.189	3.456.163
Apparecchi e materiale elettrico	715.394	1.403.073	401.428
Materiale informatico	55.200	66.427	50.007
CD,DVD, cassette audio e video	8.801.360	80.098	232.042
Orologi e gioielli	63.939	92.646	397.945
Giochi e giocattoli	89.518	2.316.294	468.022
Prodotti vari	5.034.812	686.213	564.450
Sigarette (pacchetti)	599.950	5.572.255	3.229.850
Medicine	-	6.000	96
Totale pezzi sequestrati	18.056.954	17.457.211	9.006.252

Sequestri sostanze stupefacenti

Sostanza stupefacente	Quantità Sequestrate (Kg) negli anni		
	2006	2007	2008
Cocaina	418	1.177	1.163
Hashish	-	182	64
Eroina	202	248	121
Marjuana	5	180	109
Anfetamine	-	92	16
Kat	562	507	192
Altre	-	9	10
Totale	1.187	2.395	1.675
<i>Precursori (anidride acetica)</i>			400
Totale	1.187	2.395	2.075

Attività di verifica nel settore doganale

Controlli sugli scambi extracomunitari – Anno 2008

Sequestri di Tabacchi Lavorati Esteri (TLE)

Direzione regionale	Per contrabbando		Per contraffazione	
	Kg	N. pacchetti	Kg	N. pacchetti
Piemonte e Valle D'Aosta	-	330		
Lombardia	128	35.387		
Veneto	-	626.968		205.000
Trentino Alto Adige	-	80		
Friuli Venezia Giulia	-	247.770		
Liguria	5.896	11.522	700	
Emilia Romagna	31	3.153		
Toscana	4	988		482.650
Abruzzo Molise e Marche	30	1.967.919		
Lazio e Umbria	-	32.108		
Puglia e Basilicata	47	52.983		
Campania e Calabria	102	1.631.901		1.629.500
Sicilia	15	6.450		
Sardegna	-	200		912.000
Totale	6.253	4.617.759	700	3.229.150
Totale pacchetti sequestrati al netto di duplicazioni (1)				6.012.409

(1) 1.834.500 pacchetti sono stati sequestrati sia per contrabbando sia per contraffazione.

Attività di verifica nel settore doganale

Controlli sugli scambi intracomunitari – Anno 2008

	Accessi	Accessi con esito positivo	Maggiori diritti accertati (Euro)
Piemonte e Valle D'Aosta	1.512	761	28.300.726
Lombardia	1.141	446	142.945.325
Veneto	1.066	381	23.300.435
Trentino Alto Adige	381	178	47.399.668
Friuli Venezia Giulia	325	176	12.201.924
Liguria	434	191	64.195.852
Emilia Romagna	696	215	44.860.142
Toscana	343	167	16.922.567
Abruzzo Molise e Marche	526	243	17.837.651
Lazio e Umbria	696	245	72.130.470
Puglia e Basilicata	423	197	18.876.835
Campania e Calabria	495	221	67.839.979
Sicilia	971	330	8.271.464
Sardegna	139	70	3.423.926
Totale nazionale	9.148	3.821	568.506.962

Attività di verifica nel settore accise

Controlli effettuati – Anno 2008

Direzione Regionale	Numero Controlli	Controlli con esito positivo	Maggiori Diritti Accertati (Euro)
Piemonte e Valle d'Aosta	9.686	17%	3.882.280
Lombardia	14.299	20%	8.334.012
Veneto	7.697	18%	3.541.436
Trentino Alto Adige	4.563	13%	222.802
Friuli Venezia Giulia	2.420	26%	2.112.009
Liguria	1.705	31%	983.365
Emilia Romagna	4.680	24%	3.113.130
Toscana	5.293	15%	2.051.678
Abruzzo, Molise e Marche	4.708	26%	1.913.933
Lazio e Umbria	3.706	44%	10.887.395
Puglia e Basilicata	4.298	39%	4.552.036
Campania e Calabria	3.805	42%	3.833.266
Sicilia	7.974	23%	10.226.267
Sardegna	2.720	17%	397.360
Totale nazionale	77.554	23%	56.050.968

Attività di carattere internazionale

L'Area Centrale Relazioni Internazionali coordina le attività a carattere internazionale finalizzate, nell'ambito delle attività istituzionali dell'Agenzia, alla tutela degli interessi economici nazionali e comunitari.

Di seguito di indicano le principali azioni svolte nell'anno 2008.

• Sviluppo della Mutua assistenza amministrativa

Sono proseguiti i lavori riguardanti gli accordi bilaterali con la **Bolivia**, con **l'Armenia** e con il **Messico**, quest'ultimo parafato a novembre 2008. Sono state avviate inoltre negoziazioni per nuovi accordi di mutua assistenza amministrativa, come con il **Giappone**, gli **Emirati Arabi Uniti** e con **l'Egitto**, mentre si sta provvedendo alla rinegoziazione dell'accordo con il **Marocco** (1988). E' proseguita infine la collaborazione con l'Amministrazione doganale cinese, in attuazione del Memorandum of Understanding per gli anni 2008 e 2009.

• Programmi di assistenza tecnica: gemellaggi conclusi nel 2008

- Gemellaggio con l'Amministrazione doganale lituana, in materia di "sorveglianza elettronica delle merci sottoposte a controlli doganali";
- Gemellaggio con l'Amministrazione doganale del Marocco per un'attività di modernizzazione e semplificazione delle procedure doganali e del commercio, al fine di migliorare l'interscambio internazionale;

- Gemellaggio con l'Amministrazione doganale giordana di supporto per la stabilità nel settore economico e con l'obiettivo di medio termine della creazione di una zona di libero scambio commerciale Euro-Giordana;
- Gemellaggio con l'Amministrazione doganale ungherese, della durata di 6 mesi, con l'obiettivo specifico di consentire alla Amministrazione doganale ungherese, di contribuire al contrasto delle attività illecite in materia di accise ed all'incremento delle relative entrate comunitarie;
- **Programmi di assistenza tecnica: gemellaggi in itinere**
 - Gemellaggio con l'Amministrazione doganale turca - NCTS (New Computerised Transit System) allo scopo di fornire assistenza tecnica e formazione all'Amministrazione doganale turca per uniformarsi alla legislazione comunitaria in materia di transito comune;
 - Gemellaggio con l'Amministrazione doganale turca - ITMS (Integrated Tariff Management System) finalizzato al rafforzamento e alla modernizzazione, con particolare riguardo alla gestione di sistemi informatici compatibili con quelli comunitari, dell'Amministrazione turca relativamente ai settori della tariffa doganale, dell'origine delle merci e della classificazione tariffaria;
 - Gemellaggio con l'Amministrazione doganale croata in materia di gestione del sistema di controlli

Attività di carattere internazionale

all'esportazione – ECS (Electronic Control System).

L'Agenzia delle Dogane fornisce, inoltre, supporto ad altre Amministrazioni doganali estere nell'ambito dei seguenti programmi dell'UE:

- **TACTA – Technical Assistance to Customs and Tax Administrations**

Il programma ha, come obiettivo specifico, quello di preparare i Paesi interessati (Albania, Bosnia-Erzegovina, Montenegro, Serbia e Kosovo) alla futura adesione all'Unione europea, mediante un progressivo allineamento della loro legislazione fiscale (diretta ed indiretta) e doganale a quella comunitaria, incrementando, nel contempo, le strutture e le capacità amministrative delle Amministrazioni interessate, con particolare riguardo alla lotta alla corruzione, al crimine transfrontaliero ed alla evasione fiscale.

- **SEMS - South East Europe Messaging System**

Il SEMS è un sistema di messaggeria elettronica progettato per lo scambio di informazioni (preliminari e sensibili) relative al traffico di merci nell'area balcanica.

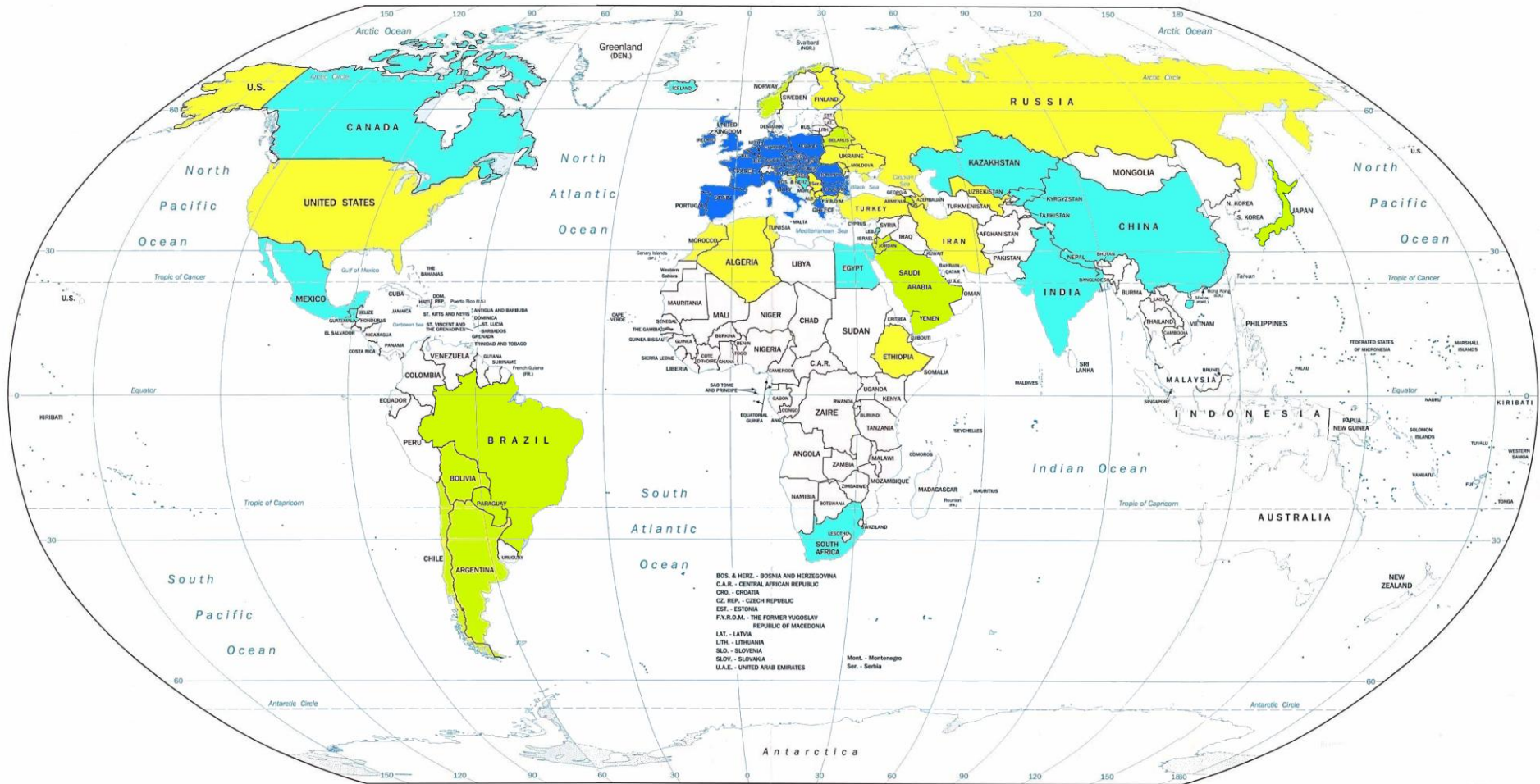
E' uno strumento informatico che favorisce lo scambio di dati sicuro e in tempo reale tra le Amministrazioni limitrofe coinvolte, nei settori delle imposte dirette ed indirette.

- **Progetto “Mezzogiorno-Balcani”**

Finanziato dal Governo italiano, si rivolge alle Amministrazioni doganali dell'Albania, della Macedonia e della Bulgaria, allo scopo di studiare iniziative per semplificare le procedure di attraversamento delle merci alle frontiere dei Paesi interessati dal Corridoio VIII (Albania, FYROM - Macedonia e Bulgaria), incrementando, in tal modo, l'interscambio commerciale tra l'Italia e questi Paesi

Attività di carattere internazionale

Accordi di mutua assistenza amministrativa



	Mutua assistenza in vigore tra gli Stati membri dell'Unione Europea
	Accordi bilaterali in vigore tra l'Italia e Paesi Terzi
	Accordi bilaterali in corso di negoziazione o ratifica tra l'Italia e Paesi Terzi
	Accordi stipulati dalla Comunità Europea

Introiti delle dogane

Analisi degli Introiti accertati – Anno 2008

Tributo	Capo/Cap./Art.	Descrizione	Importo
110	II/1459/01	Sovrimposta di confine sulla birra (somme spettanti all'erario)	1.317.698
116	II/1459/01	Sovrimposta di confine sugli spiriti (somme spettanti all'erario)	3.867.005
125	II/1460/01	Sovrimposta di confine sugli oli minerali, loro derivati e prodotti analoghi, spettante all'Erario	26.985.135
127	II/1460/02	Sovrimposta di confine sugli oli minerali, loro derivati e prodotti analoghi, spettante alla Regione Sicilia	4.008.466
128	II/1461/00	Sovrimposta di confine sui gas incondens. di prodotti petroliferi e sui gas stessi resi liquidi con la compressione	28.276.175
131	II/1462/00	Imposta sul consumo dei tabacchi importati direttamente da privati	18.845
142	II/1466/00	Interessi compensativi sui dazi all'importazione di merci in regime di perfezionamento attivo (sistema della sospensione) ovvero di ammissione temporanea	230.126
148	II/1471/01	Diritto di magazzino	156.325
149	II/1471/01	Diritto per contrassegni apposti alle merci	169.110
150	II/1471/01	Interessi per pagamenti differiti	9.948.785
156	II/3315/00	Indennità ed interessi di mora concernenti le imposte sui consumi e le dogane	3.697.878
160	II/1600/00	Entrate eventuali concernenti le imposte sui consumi e le dogane	4.590.819
185	II/2320/00	Somme versate da privati servizi svolti da personale dogana	-1.352
189	II/2321/00	Somme versate da privati servizi svolti da GdF	1.175.065
196	II/3703/00	Quote contravvenzionali spettanti al IPSC	189.484
205	II/3970/01	Dazi TDC escl.CECA/Compens/Anti dumping/Agr. Non destinate San Marino	-2.493.943
218	II/3970/01	Dazi C.E.C.A. per merci non destinate a San Marino	-35.610
240	II/3979/01	Dazi agricoli per merci non destinate a San Marino	-3.128
270	II/3970/02	Dazi della tariffa doganale comune (TDC) ed altri diritti fissati dalle Istituzioni dell'Unione Europea (esclusi i dazi C.E.C.A., i dazi compensatori e antidumping, i dazi ed altri diritti fissati nel quadro della politica agricola comune) per merci destinate al territorio della Repubblica di San Marino, accertati da uffici doganali incaricati di espletare le formalità di sdoganamento per conto di questa (uffici elencati nell'allegato all'accordo interinale di commercio e di unione doganale tra l'Unione Europea e la Repubblica di San Marino)	11.353.497
275	II/3971/02	Dazi antidumping per merci destinate al territorio della Repubblica di San Marino, accertati dagli incaricati di espletare le formalità di sdoganamento per conto di questa (uffici elencati nell'allegato all'accordo interinale di commercio e di unione doganale tra l'Unione Europea e la Repubblica di San Marino)	388.765
290	II/3712/01	Ricavato vendita beni confisc. operaz. anticontrib. G.d.F.	75.892
296	II/3712/07	Ricavato vend. beni confisc. operaz. anticontrib. Funz. dip. Dog.	65.213
390	VII/2319/03	Entrate eventuali diverse del Ministero dell'Economia e delle Finanze	4.781.999
405	VIII/1203/02	Imposta sul valore aggiunto, relativa alle importazioni	24.240.671.234
406	VIII/1203/02	Imposta sul valore aggiunto non pagata sulle importazioni dei beni indicati nel primo comma, lettera c), dell'articolo 8 del decreto del Presidente della Repubblica 26 ottobre 1972, n. 633 e successive modificazioni, da detrarre dal tributo 405	-8.336.523.539
407	VIII/1203/02	Imposta sul valore aggiunto non pagata sulle importazioni di beni indicati nell'art.70, quinto comma, D.P.R. 26 ottobre 1972, n.633 (materiale d'oro e prodotti semilavorati di purezza pari o superiore a 325 millesimi) e nell'art. 3, comma 10, della legge 17 gennaio 2000, n. 7 (argento in lingotti o grani), da detrarre dal tributo 405. Imposta sul valore aggiunto non pagata sulle importazioni di beni indicati nell'art. 74, settimo ed ottavo comma, D.P.R. 26 ottobre 1972, n. 633 da detrarre dal tributo 405. Imposta sul valore aggiunto non pagata sulle importazioni di gas ed energia elettrica di cui alla lettera g-bis dell'art.68, D.P.R. 26 ottobre 1972, n. 633 da detrarre dal tributo 405"	-1.442.338.380
423	VIII/1218/03	Tasse automobilistiche	6.486.857
432	VIII/2325/00	Quote contravvenzionali spettanti al fondo previdenza Dogane	1.918.904
434	VIII/2325/00	Quote contravvenzionali al fondo (prev. Utif e Laboratori Chimici)	1.064.559
435	VIII/2325/00	Quote contravvenzionali e cassa sovvenzioni Amministrazione Finanziaria	32.070
437	VIII/2327/00	Quote contravvenzionali al fondo (assistenza Finanziari)	377.844
441	VIII/3302/00	Recuperi spese di Giustizia, ecc.	29.139
517	X/2368/05	Entrate eventuali diverse Ministero Tesoro	1.407.570

Introiti delle dogane

Analisi degli Introiti accertati – Anno 2008

Tributo	Capo/Cap./Art.	Descrizione	Importo
530	X/3351/00	Entrate compet. ex cassa socc. e ass. vittime del delitto	-530
552	XV/2065/01	Tassa erariale sulle merci imbarcate e sbarcate nei porti, rade, spiagge dello Stato ove non è istituita Autorità portuale	11.112.245
553	XV/2065/01	Tassa sulle merci imbarcate e sbarcate nei porti, rade, spiagge dello Stato ove non è istituita Autorità portuale	11.965.137
555	XV/2065/01	Tassa erariale di ancoraggio sulle merci imbarcate e sbarcate nei porti, rade, spiagge dello Stato ove non è istituita Autorità portuale	5.140.630
556	XV/2065/02	Tasse e diritti marittimi spettanti alla Regione Sicilia	6.527.820
710	XV/3570/00	Entrate eventuali diverse del Ministero dei Trasporti	23.606
715	XV/2454/07	Entrate per espletamento servizi escavazione porti marittimi	41.670
901	LXXXXVIII/9901/00	Tassa portuale sulle merci imbarcate e sbarcate nei porti dello Stato ove è istituita l'Autorità portuale	82.377.015
902	LXXXXVIII/9902/00	Tassa imbarco e sbarco passeggeri (parte enti portuali)	104.610
903	LXXXXVIII/9903/00	Tassa e soprattassa ancoraggio (parte enti portuali)	3.073.170
904	LXXXXVIII/9904/00	Marchio di esportazione prodotti ortofrutticoli	80.244
909	LXXXXVIII/9909/00	Contributo Stazione sperimentale conserve alimentari	1.001.641
910	LXXXXVIII/9910/00	Contributo Stazione sperimentale pelli	824.069
911	LXXXXVIII/9911/00	Contributo Stazione sperimentale essenze e derivati degli agrumi	302.113
912	LXXXXVIII/9912/00	Contributo Stazione sperimentale combustibili	1.633.390
913	LXXXXVIII/9913/00	Contributo Stazione sperimentale cellulosa e carta	527.837
914	LXXXXVIII/9914/00	Contributo Stazione sperimentale seta	1.520.076
915	LXXXXVIII/9915/00	Contributo Stazione sperimentale oli e grassi	2.635.819
916	LXXXXVIII/9916/00	Contributo Stazione sperimentale vetro	374.309
921	LXXXXVIII/9921/00	Tassa portuale sulle merci imbarcate e sbarcate nei porti, rade o spiagge dello Stato sede di Autorità portuale	50.984.506
922	LXXXXVIII/9922/00	Tassa di ancoraggio sulle merci imbarcate e sbarcate nei porti, rade o spiagge dello Stato sede di Autorità portuale	66.229.323
931	LXXXXVIII/9931/00	Contributo sugli oli lubrificanti e loro additivi da versare al Consorzio obbligatorio degli oli usati	334.819
934	LXXXXVIII/9934/00	Sovrattassa su merci sbarcate e imbarcate nei porti ex art. 5, comma 8, L.84/1994, da devolvere ad Autorità portuale	6.853.629
935	LXXXXVIII/9935/00	Addiz. per vigilanza e servizi sicurezza portuale ex art.1 comma 984 Legge 27.12.06 n.296 da devolvere ad Autorità portuale	3.389.419
937	LXXXXVIII/9937/00	Sovrattassa merci imbarco e sbarco nei porti ex art. 5 comma 8 L. 84/94 da devolvere alle Autorità portuali per il potenziamento	251.298
A00	II/3970/01	Dazi della tariffa doganale comune (T.D.C.) ed altri diritti fissati dalle istituzioni dell'Unione Europea (esclusi i dazi compensatori e antidumping, i dazi ed altri diritti fissati nel quadro della politica agricola comune) per merci non destinate al territorio della Repubblica di San Marino o ivi destinate ma accertati da uffici doganali non elencati nell'allegato all'accordo interinale di commercio e di unione doganale tra l'Unione Europea e la Repubblica di San Marino	1.865.426.594
A10	II/3979/01	Dazi ed altri diritti fissati dalle istituzioni dell'Unione Europea nel quadro della politica agricola comune per merci non destinate al territorio della Repubblica di San Marino o ivi destinate ma accertati da uffici doganali non elencati nell'allegato all'accordo interinale di commercio e di unione doganale tra l'Unione Europea e la Repubblica di San Marino	137.783.969
A30	II/3971/01	Dazi antidumping per merci non destinate a San Marino o ivi destinate ma accertati da Uffici doganali non elencati nell'	61.774.375
A40	II/3971/01	Dazi compensatori per merci non destinate a San Marino o ivi destinate ma accertati da Uffici doganali non elencati nell'	3.911.481
Vari	Vari		50.468
TOTALE			16.898.143.260

Introiti delle dogane

Analisi degli introiti per diritti doganali accertati – Anno 2008

Direzione Regionale	CAPO II	CAPO IV	CAPO VII	CAPO VIII
Piemonte e Valle d'Aosta	66.334.184	439	2.651.187	183.561.686
Lombardia	413.518.896	767	142	3.152.223.742
Veneto	184.873.077	421	92	1.129.797.747
Trentino Alto Adige	2.216.915			15.357.876
Friuli Venezia Giulia	61.736.839		1.951.021	454.798.089
Liguria	676.424.661	41		2.760.712.782
Emilia Romagna	116.414.413		8.971	563.829.994
Toscana	234.833.212	840		1.146.739.597
Marche-Abruzzo-Molise	55.345.974			453.432.498
Lazio e Umbria	95.876.815	2.946		908.964.605
Puglia - Basilicata	37.976.588	192	6	539.496.298
Campania - Calabria	196.223.928		160.676	530.008.880
Sicilia	15.920.648	146	9.904	2.278.382.538
Sardegna	5.192.257			354.423.991
Totale Nazionale	2.162.888.407	5.792	4.781.999	14.471.730.322

Direzione Regionale	CAPO X	CAPO XV	CAPO XVI	CAPO LXXXXVIII
Piemonte e Valle d'Aosta	16.121 -	-		305.338
Lombardia	228.165 -		13	1.298.014
Veneto	99.765	4.874.065 -		16.001.812
Trentino Alto Adige	3.896 -	-		17.976
Friuli Venezia Giulia	209.868	3.433.257 -		10.449.311
Liguria	303.519	227.022 -		55.884.758
Emilia Romagna	75.101	59.783 -		13.282.043
Toscana	52.669	199.061 -		18.983.590
Marche-Abruzzo-Molise	21.117	1.085.662		5.480.735
Lazio e Umbria	42.902	591 -		7.016.268
Puglia - Basilicata	38.554	282.118 -		34.613.913
Campania - Calabria	266.201	841.137	807	23.217.112
Sicilia	48.122	17.044.960		18.752.365
Sardegna	3.778	6.763.450 -		17.211.788
Totale Nazionale	1.409.778	34.811.107	820	222.515.023

Introiti settore accise

Cap./Art.	Descrizione	Importo
1401	Accisa spiriti	550.671.548
1402	Accisa birra	465.464.247
1409	Accisa prodotti energetici, loro derivati e prodotti analoghi	19.926.533.909
1410	Accisa gas petroliferi liquefatti	492.508.860
1411/1	Accisa sull'energia elettrica	587.700.634
1411/2	Addizionale energia elettrica D.L. 28.11.88 n. 511	595.408.811
1411/3	Addizionale energia elettrica D.L. 30.09.89 n. 332	-36.579
1412	Accisa sul gas naturale per autotrazione	1.913.191
1413	Accisa sul carbone, lignite e coke di carbon fossile utilizzati per carburazione o combustione	51.215.217
1414	Accisa sugli oli e grassi animali e vegetali utilizzati per carburazione o combustione	304.991
1415/1	Maggiori proventi addizionale e.e. D.L. 30.09.89 n. 332	13.409
1415/2	Maggiori proventi addizionale e.e. D.L. 28.11.88 n. 511	367.440
1416	Denaturanti e contrassegni di Stato	10.813.681
1417	Accisa sull'alcole metilico utilizzato per carburazione o combustione	11.728
1419	Diritti di licenza su accise e I.C.	2.296.397
1421	Accisa sul gas naturale per combustione	2.475.512.701
1431	I.C. oli lubrificanti e bitume	406.756.264
1441	Tassa ambientale emissioni anidride solforosa e ossidi azoto	22.502.349
1450	Entrate eventuali e diverse	3.077.497
1477	I.C. carbone, coke di petrolio, bitume denominato orimulsion	239.526
20763	Accisa gasolio riservata a Regioni a statuto ordinario	42.480.168
2308	Indennita' e interessi di mora	6.922.876
2322	Somme versate da privati servizi svolti da personale U.T.F.	28
2368	Entrate eventuali e diverse Ministero del Tesoro	2.126
25009	Accisa sul gasolio L. 244-2007	153.428.260
9001	Accisa benzina c/pb riservata a Regioni a statuto ordinario	72.540.710
9002	Accisa benzina s/pb riservata a Regioni a statuto ordinario	1.827.094.602
TOTALE		27.695.744.591

Contenzioso doganale e accise

A seguito della nuova formulazione dell'art. 2 del decreto legislativo 31 dicembre 1992, n. 546 (concernente l'oggetto della giurisdizione tributaria), operata dall'art. 12, comma, 2 della legge 28 dicembre 2001, n. 448 (legge finanziaria 2002), anche i giudizi concernenti i tributi di competenza dell'Agenzia, nonché quelli afferenti le sanzioni tributarie irrogate dagli Uffici periferici rientrano nella giurisdizione delle Commissioni Tributarie.

Per effetto di tale modifica normativa è radicalmente mutato il ruolo e l'attività contenziosa svolta dagli Uffici dell'Agenzia, i quali sono divenuti, oltre che autonome parti processuali, soggetti abilitati alla rappresentanza processuale di questa Agenzia dinanzi ai predetti Organi di giurisdizione tributaria sino al grado di appello.

La struttura centrale svolge l'attività istituzionale di coordinamento nazionale del contenzioso tributario attraverso l'emanazione di circolari esplicative, direttive e pareri assunti con l'attività consultiva dell'Avvocatura Generale dello Stato quale supporto interpretativo per le questioni di particolare rilevanza.

Inoltre la medesima struttura cura la difesa dinanzi alle Commissioni tributarie degli atti emanati dagli organismi centrali.

Le strutture periferiche, a loro volta, curano la difesa innanzi alle predette Commissioni tributarie degli atti emanati in sede locale.

La struttura centrale e le strutture periferiche possono in ogni caso avvalersi del patrocinio dell'Avvocatura dello Stato in luogo del patrocinio diretto.

Resta fermo il patrocinio esclusivo dell'Avvocatura Generale dello Stato nei giudizi innanzi alla Corte di Cassazione.

Accanto alla giurisdizione del Giudice tributario, persiste, comunque, la competenza giurisdizionale dell'Autorità giudiziaria ordinaria per le cause scaturite dall'impugnazione di provvedimenti notificati ai contribuenti anteriormente alla data di entrata in vigore della suddetta Legge n. 448/2001 (1 ° gennaio 2002).

Per tali giudizi il patrocinio dell'Agenzia è svolto dall'Avvocatura dello Stato territorialmente competente sulla base dei rapporti informativi predisposti dagli Uffici centrali o periferici che hanno adottato l'atto oggetto dell'impugnazione.

Per i giudizi instaurati dinanzi alle Commissioni tributarie, gli Uffici dell'Agenzia possono avvalersi della collaborazione tecnico-giuridica dei Team di esperti in materia di contenzioso, istituiti presso le Direzioni regionali dell'Agenzia, al fine di:

- ottimizzare la gestione del contenzioso tributario inerente alle vertenze ritenute, a livello regionale, di maggior rilievo;
- elevare il livello di professionalità dei funzionari incaricati della difesa tecnica dell'Agenzia delle dogane;
- favorire la circolazione delle esperienze maturate, nello specifico settore, in ambito regionale.

Ciò posto, al fine di poter illustrare l'andamento del contenzioso afferente i tributi e le sanzioni di competenza di questa

Contenzioso doganale e accise

Agenzia sono state predisposte due tabelle, per l'anno 2008, le quali riportano i dati riassuntivi concernenti il contenzioso in materia tributaria (Dogane e Accise) che rientra nell'ambito di competenza di questa Agenzia.

In tali prospetti viene indicato il totale del

contenzioso pendente presso gli Uffici centrali e periferici dell'Agenzia, il nuovo contenzioso sorto in ciascun anno, nonché il numero di sentenze passate in giudicato nel corso dello stesso anno ed il relativo grado di soccombenza, riferito ai tre gradi di giudizio.

TRIBUTI DOGANALI - DOGANE

AREA AFFARI GIURIDICI E CONTENZIOSO	Contenzioso pendente nel 2008	Nuovo Contenzioso sorto nel 2008	SENTENZE PASSATE IN GIUDICATO NEL 2008				
			Grado di giudizio			Controversie concluse con conciliazione, condono, transazioni etc.	Grado di soccombenza (%)
			I	II	Cass		
	Totale	Totale					
AREA CENTRALE (A.G.A.G.C.)	100	5	4	0	0	0	0
DIREZIONI REGIONALI							
Piemonte e Valle d'Aosta	193	96	2	5	2	9	56
Lombardia	628	270	61	9	1	8	9
Veneto	174	158	31	9	1	29	32
Trentino Alto Adige	96	5	2	3	5	0	20
Friuli Venezia Giulia	758	96	53	14	17	0	11
Liguria	2.593	928	193	67	0	23	38
Emilia Romagna	260	38	14	5	2	3	19
Toscana	693	203	30	12	1	14	5
Marche-Abruzzo-Molise	115	29	3	0	0	1	33
Lazio e Umbria	433	235	27	10	0	22	19
Puglia - Basilicata	845	68	18	1	0	5	21
Campania - Calabria	752	262	40	9	0	15	16
Sicilia	152	17	34	2	1	2	8
Sardegna	46	5	0	0	0	1	0
TOTALE	7.838	2.415	512	146	30	132	20

Contenzioso doganale e accise

IMPOSIZIONE INDIRETTA SULLA PRODUZIONE E SUI CONSUMI - ACCISE

AREA AFFARI GIURIDICI E CONTENZIOSO	Contenzioso pendente nel 2008	Nuovo Contenzioso sorto nel 2008	SENTENZE PASSATE IN GIUDICATO NEL 2008				
			Grado di giudizio			Controversie concluse con conciliazione, condono, transazioni, etc.	Grado di Soccombenza (%)
			I	II	Cass		
Totale	Totale						
AREA CENTRALE (A.G.A.G.C.)	15	2	2	0	0	0	0
DIREZIONI REGIONALI							
Piemonte e Valle d'Aosta	326	109	5	10	8	28	35
Lombardia	482	217	81	7	0	24	25
Veneto	131	57	12	5	0	4	35
Trentino Alto Adige	17	2	3	4	1	0	0
Friuli Venezia Giulia	86	65	7	4	2	0	0
Liguria	48	18	4	2	0	5	17
Emilia Romagna	148	41	28	4	3	10	24
Toscana	101	20	5	0	0	0	0
Marche-Abruzzo-Molise	154	47	8	1	0	0	0
Lazio e Umbria	298	84	34	7	0	23	45
Puglia - Basilicata	424	110	18	4	0	5	14
Campania - Calabria	402	141	29	21	1	26	16
Sicilia	279	70	19	2	0	6	35
Sardegna	20	3	1	0	0	1	100
TOTALE	2.931	986	256	71	15	132	25

Attività dei laboratori chimici

I Laboratori chimici dell'Agazia delle Dogane con le loro 15 sedi diffuse su tutto il territorio nazionale (come indica la cartina seguente), costituiscono un polo tecnologicamente avanzato, una figura super partes capace di supportare con eguale cura operatori e consumatori.

I Laboratori chimici delle Dogane applicano un Sistema di Qualità conforme alla norma UNI CEI EN ISO/IEC 17025:2005 e sono accreditati dal SINAL (Sistema Nazionale per l'Accreditamento dei Laboratori) per un numero di prove superiore a 400.

Ogni laboratorio è specializzato in uno o più settori merceologici ed è collegato con tutti gli altri e con gli Uffici Centrali tramite sistemi di videoconferenza in alta definizione.

Attraverso il sistema informatico SISLAB, integrato in ambiente AIDA, i campioni sono indirizzati verso il laboratorio specializzato con minori tempi di attesa per l'analisi da effettuarsi. Un vettore nazionale provvede al recapito fisico del campione. All'interno del laboratorio ogni campione soggetto a controlli analitici è gestito informaticamente dalla piattaforma LIMS (Laboratory Information Management System) che colloquia con SISLAB.

Fra i compiti istituzionali dei laboratori chimici si distinguono quelli per il contrasto all'inquinamento ambientale (controllo dello zolfo e dei metalli pesanti nei carburanti e nei combustibili), la lotta al traffico illecito degli stupefacenti, il controllo delle merci che contengono organismi geneticamente modificati (OGM), l'analisi delle gemme e dei metalli preziosi.



Attività dei laboratori chimici

Totale dei campioni pervenuti e analizzati – Anno 2008

	<i>Istituzionali</i>		<i>Certificazioni</i>		<i>Altri Enti (*)</i>		<i>TOTALI</i>	
	<i>PERVENUTI</i>	<i>ANALIZZATI</i>	<i>PERVENUTI</i>	<i>ANALIZZATI</i>	<i>PERVENUTI</i>	<i>ANALIZZATI</i>	<i>PERVENUTI</i>	<i>ANALIZZATI</i>
BARI	2.140	2.151	130	118	2.174	2.257	4.444	4.526
BOLOGNA	2.924	2.684	299	298	209	488	3.432	3.470
CAGLIARI	978	948	190	190	351	321	1.519	1.459
CATANIA	2.410	2.506	78	75	1.215	1.199	3.703	3.780
GENOVA	853	918	2.042	2.040	280	314	3.175	3.272
LIVORNO	2.182	2.199	168	149	1.420	1.408	3.770	3.756
MILANO	5.016	4.926	1.092	1.093	1.387	1.741	7.495	7.760
NAPOLI	1.451	1.496	1.312	1.318	1.833	1.800	4.596	4.614
PALERMO	1.632	1.627	479	479	1.346	1.349	3.457	3.455
ROMA	3.856	3.733	559	574	452	528	4.867	4.835
SAVONA	166	130	1.779	1.751	157	179	2.102	2.060
TORINO	2.376	2.233	168	167	42	61	2.586	2.461
TRIESTE	576	592	168	181	59	72	803	845
VENEZIA	2.134	2.245	302	273	803	812	3.239	3.330
VERONA	1.290	1.282	179	179	832	819	2.301	2.280
TOTALI	29.984	29.670	8.945	8.885	12.560	13.348	51.489	51.903

(*) *Analisi non a pagamento per conto di altri enti: GdF, Min. ambiente, ecc.*

Totale dei campioni suddivisi per categorie merceologiche – Anno 2008

	PERVENUTI	ANALIZZATI (*)	Non conformi
PRODOTTI ALCOOLICI	7.198	7.201	341
OLI	1.302	1.310	88
ALTRI ALIMENTI	1.762	1.593	127
ALIMENTAZIONE UMANA E ANIMALE	1.936	1.932	75
PRODOTTI INORGANICI	679	685	95
PRODOTTI PETROLIFERI	14.120	13.985	486
PRODOTTI ORGANICI E FARMACEUTICI	2.250	2.268	44
PRODOTTI INDUSTRIALI	1.189	1.210	336
PRODOTTI GEMMOLOGICI ED ALTRI	1.216	1.104	26
STUPEFACENTI E SOSTANZE PSICOTROPE	7.039	7.037	2
ANALISI PER L'AMBIENTE	136	131	-
OGM	102	99	5
ALTRE ATTIVITA' (**)	12.560	13.348	228
TOTALI	51.489	51.903	1.853

(*) Vengono inclusi anche i campioni pervenuti prima del periodo considerato

(**) *Analisi non a pagamento per conto di altri enti: GdF, Min. ambiente, ecc.*

Il Servizio Autonomo Interventi nel Settore Agricolo (S.A.I.S.A.) è l'organismo pagatore italiano autorizzato a erogare le restituzioni all'esportazione FEAGA disciplinate dal Reg. CE 800/99 abrogato, a partire dal 06.08.09, dal Reg. (CE) 612 del 7.07.09. Oltre a tale funzione, riconosciuta ai sensi del Reg. CE 885/06, il SAISA è competente in merito al contenzioso in materia di restituzioni, cura la mutua assistenza per il recupero crediti FEAGA e per quelli relativi a dazi, accise e IVA tra i Paesi dell'Unione Europea (ai sensi della Direttiva CE 2008/55/CE del 26/05/08); cura la gestione delle garanzie connesse ai regimi di anticipazione delle restituzioni e dei Carnet ATA; gestisce la contabilizzazione e le comunicazioni alla Commissione Europea delle spese relative alle restituzioni FEAGA. Il Servizio quale organismo pagatore ha il compito, in particolare, di garantire che tutti i pagamenti siano effettuati nel rispetto del Regolamento CE 800/99, abrogato a partire dal 06.08.09 dal Reg. CE 612/09, e che detti pagamenti siano correttamente e integralmente registrati in contabilità.

Uffici di diretta collaborazione del Direttore del SAISA

Ufficio Tecnico Giuridico cura tutti gli aspetti tecnico - giuridici legati all'applicazione della normativa comunitaria specifica in materia di restituzioni all'esportazione e in materia di codice doganale comunitario; supporta l'Ufficio informatico ed il Responsabile operativo del piano tecnico di automazione – PTA – circa lo sviluppo e l'adeguamento del sistema informativo; mantiene le relazioni con altri Uffici della P.A. e dell'Agenzia, con gli Organismi comunitari, con la società di certificazione e con l'organo di coordinamento AGEA. .

Ufficio Relazioni con il Pubblico ha il compito di curare l'informazione agli utenti, con particolare riguardo allo stato delle istanze di restituzione e alle procedure vigenti. Provvede a monitorare il livello di soddisfazione degli operatori/utenti e delle Associazioni di categoria per quanto attiene ai servizi istituzionali formulando le proposte di miglioramento per la semplificazione e accelerazione delle procedure.

Fornisce risposte scritte su quesiti (compresi quelli pervenuti tramite l'URP telematico dell'Agenzia). In casi particolari, sollecita le dogane per il completamento della documentazione di esportazione.

L'ufficio opera dal lunedì al giovedì dalle ore 09.00 alle 13.00 e dalle 15.00 alle 16.00; il venerdì dalle 9 alle 13.

Servizio Internet Cura l'elaborazione ed il tempestivo adeguamento delle pagine WEB ai fini dell'informazione sulla normativa comunitaria e sulle procedure adottate dall'Ufficio in materia di restituzioni FEAGA

Servizio riscontro documenti di importazione Gestisce l'archivio delle schede interne relative ai modelli di documenti di importazione rilasciati dai paesi terzi ; predispone quesiti da inoltrare agli Enti ufficiali nazionali ed internazionali al fine di accertare la validità degli stessi documenti.

Il SAISA è organizzato in tre aree:

• Area A

Cura il contenzioso in materia di restituzioni, anche attraverso la tenuta del registro processi verbali e del registro debitori, la mutua assistenza per il recupero crediti FEAGA e per quelli relativi a dazi, accise e IVA tra i paesi dell'Unione Europea. Assicura supporto

Servizio Autonomo per gli Interventi nel Settore Agricolo

all'attività dell' Avvocatura Generale dello Stato per la difesa in sede giudiziaria dell'Agenzia.

Gestisce:

- le garanzie relative ai regimi di anticipazione
- i carnet ATA
- l'Ufficio informatico statistico

- **Area B**

Cura la materia delle restituzioni all'esportazione dei prodotti agricoli, dall'acquisizione delle relative istanze alla istruttoria, liquidazione, autorizzazione al pagamento ed emissione del relativo ordinativo, nonché l'eventuale rigetto.

Gestisce la contabilizzazione e la comunicazione alla Commissione Europea delle spese relative alle restituzioni FEAGA, in ossequio alla tempistica imposta dalla stessa .

- **Servizio di Controllo Interno**

In applicazione dei compiti e delle funzioni previste dettagliatamente dal Reg. Ce 885/06, verifica che le procedure adottate dall'organismo pagatore siano conformi alla normativa comunitaria e che la tenuta della contabilità del Servizio sia accurata, completa e tempestiva. Supporta, nell'ambito della propria competenza, l'azione dell'Organismo di certificazione conti FEAGA incaricato dalla Commissione Europea. Collabora con le Aree per la risoluzione di eventuali e reiterate problematiche di natura strettamente doganale/operativa che possano rallentare l'azione degli uffici di liquidazione dell'area B. Verifica il rispetto, da parte degli uffici doganali, della normativa comunitaria concernente le verifiche fisiche, monitorandone l'attività.

Redige il rapporto annuale sui controlli fisici da trasmettere alla Commissione Europea.

Le restituzioni all'esportazione sono una integrazione di prezzo che l'Unione Europea riconosce agli operatori comunitari che esportano prodotti agricoli verso i paesi appartenenti all'area non comunitaria e hanno la funzione di coprire la differenza tra i prezzi all'interno dell'Unione Europea e i prezzi sul mercato mondiale, per una serie specifica di prodotti agricoli alimentari.

La finalità delle restituzioni, pertanto, è quella di rendere competitivi gli operatori comunitari sui mercati mondiali e di favorire l'export dei prodotti agricoli

Le restituzioni all'esportazione sono finanziate in regime di gestione concorrente tra gli Stati membri e la Commissione Europea, dal Fondo Europeo Agricolo di Garanzia (FEAGA) che rappresenta una parte importante del bilancio generale dell'Unione Europea.

I settori merceologici per i quali sono previste le restituzioni all'esportazione sono i seguenti: cereali, riso, prodotti trasformati a base di cereali e riso, alimenti composti a base di cereali per animali, carni bovine, carni suine, carni di volatili, uova, latte e prodotti lattiero caseari, zucchero bianco e zucchero greggio come tali, sciroppi ed alcuni prodotti del settore dello zucchero e Prodotti Fuori allegato I del Trattato.

Istanze presentate nell'anno 2008

Settore merceologico	Prodotti	Esportazioni semplici		Anticipazioni		Saldi		Totali	
		BOLLETTE	ISTANZE	BOLLETTE	ISTANZE	BOLLETTE	ISTANZE	BOLLETTE	ISTANZE
003	Uova	29	12	0	0			29	12
004	Pollame	81	14	0	0	5	1	86	15
005	Carni bovine	136	128	287	230	80	32	503	390
006	Carni suine	4502	2550	0	0			4.502	2.550
007	Latte e lattiero caseari	327	247	0	0	22	18	349	265
009	Zucchero	1532	236	0	0	0	0	1.532	236
011	Trasformati a base di cereali	1754	263	0	0	40	4	1.794	267
012	Ortofrutta	1023	281	0	0			1.023	281
013	Trasformati a base di ortofrutta	3000	1414	0	0	21	1	3.021	1.415
014	Altri trasformati	14626	3620	43	5	48	6	14.717	3.631
015	Vino	226	50	0	0			226	50
020	Olio di oliva per prodotti conservieri	0	0	0	0	1	1	1	1
TOTALE		27.236	8.815	330	235	217	63	27.783	9.113

Istanze pagate nell'anno 2008

SETTORE	Prodotti	Esportazioni semplici			Anticipazioni			Totali		
		BOLLETTE	ISTANZE	IMPORTI	BOLLETTE	ISTANZE	IMPORTI	BOLLETTE	ISTANZE	IMPORTI
003	Uova	108	25	19.070			-	108	25	19.070
004	Pollame	50	13	524.277			-	50	13	524.277
005	Carni bovine	203	133	316.029	203	152	1.262.452	406	285	1.578.481
006	Carni suine	3.933	2.312	5.910.189			-	3.933	2.312	5.910.189
007	Latte e lattiero caseari	708	415	1.173.089			-	708	415	1.173.089
009	Zucchero	1.944	323	17.194.106			-	1.944	323	17.194.106
011	Trasformati a base di cereali	3.317	482	1.718.336	1	1	12.035	3.318	483	1.730.371
012	Ortofrutta	1.496	379	917.484			-	1.496	379	917.484
013	Trasformati a base di ortofrutta	3.236	1.616	3.602.726			-	3.236	1.616	3.602.726
014	Altri trasformati	13.086	3.398	11.385.344	43	5	30.718	13.129	3.403	11.416.062
015	Vino	213	45	576.851			-	213	45	576.851
017	Tabacchi	12	1	88.078			-	12	1	88.078
TOTALE		28.306	9.142	43.425.578	247	158	1.305.205	28.553	9.300	44.730.783