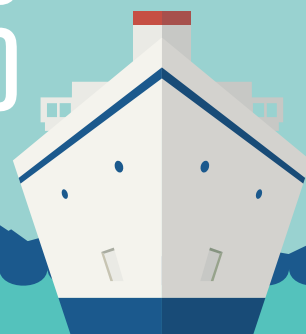
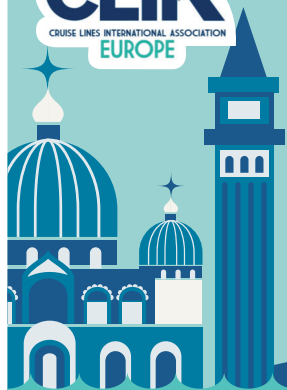


# IL SETTORE CROCIERISTICO A VENEZIA E NELL'ADRIATICO



## LA RICERCA DI UNA SOLUZIONE PER LE NAVI DA CROCIERA A VENEZIA È ATTUALMENTE IN STALLO.

In attesa di una decisione definitiva, le compagnie crocieristiche hanno volontariamente deciso che

**SOLO NAVI SOTTO 96.000 T. ENTRANO NELLA GIUDECCA DI VENEZIA.**



Questo stallo ha comportato **minori benefici economici** negli ultimi due anni (2014-2015)...

### ...PER VENEZIA



### ...PER L'ADRIATICO



## L'IMPORTANZA DI VENEZIA PER L'ADRIATICO



### VENEZIA HA:

