

coast

CLIMETECH

SMART MARINAS

Innovazione tecnologica per attrazione e gestione yachting nei marina

Pietro Angelini

*Direttore Generale NAVIGO - Capofila soggetto gestore Distretto Tecnologico per la nautica e
la portualità toscana*



REMTECH EXPO



Contesto internazionale

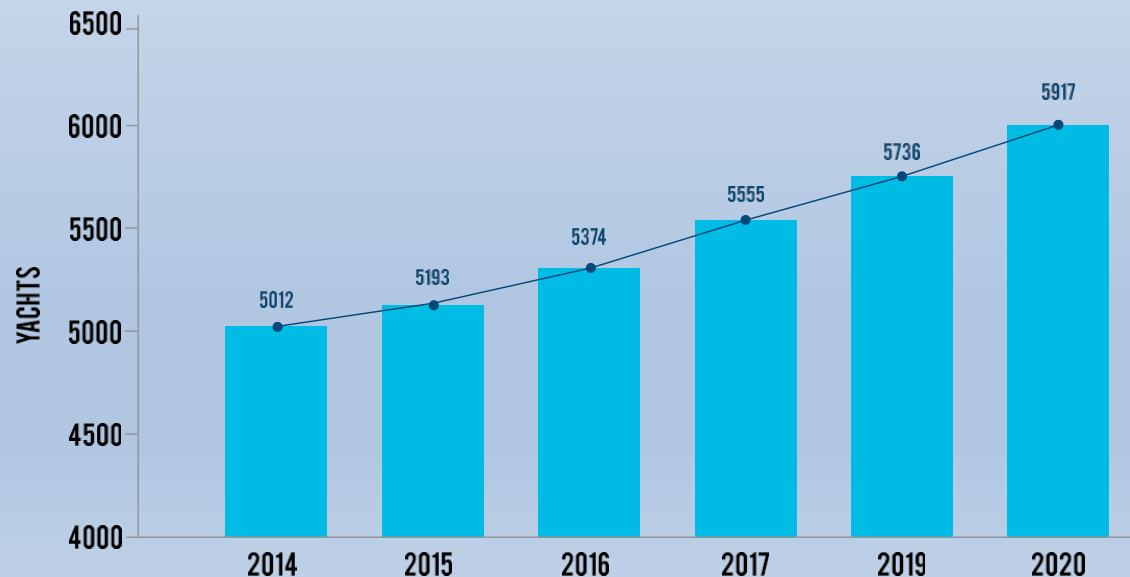
Flotta e dati di crescita

Dati di crescita che riguardano la flotta dei megayacht a livello mondiale.

Ad oggi si stimano in circa 5000 unità sopra i 24 metri nel mondo di cui circa il 50% nell'alto mediterraneo

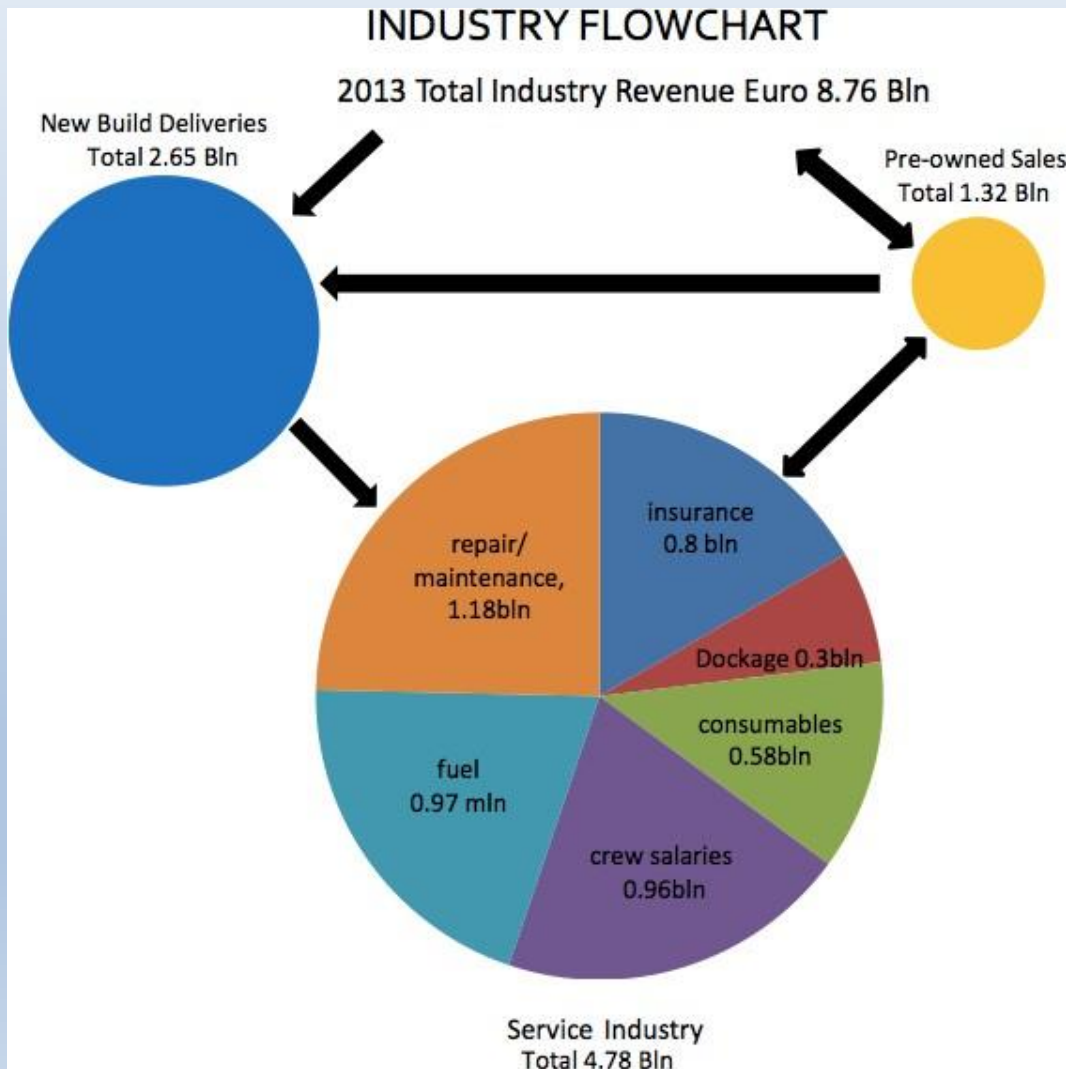
=> accoglienza

PREDICTED FLEET GROWTH



Contesto internazionale

Diagramma di flusso del settore



Contesto internazionale

Nazioni costruttrici

Prime dieci Nazioni costruttrici di yacht (in metri lineari)



Contesto internazionale

Refit & Repair: cantieri

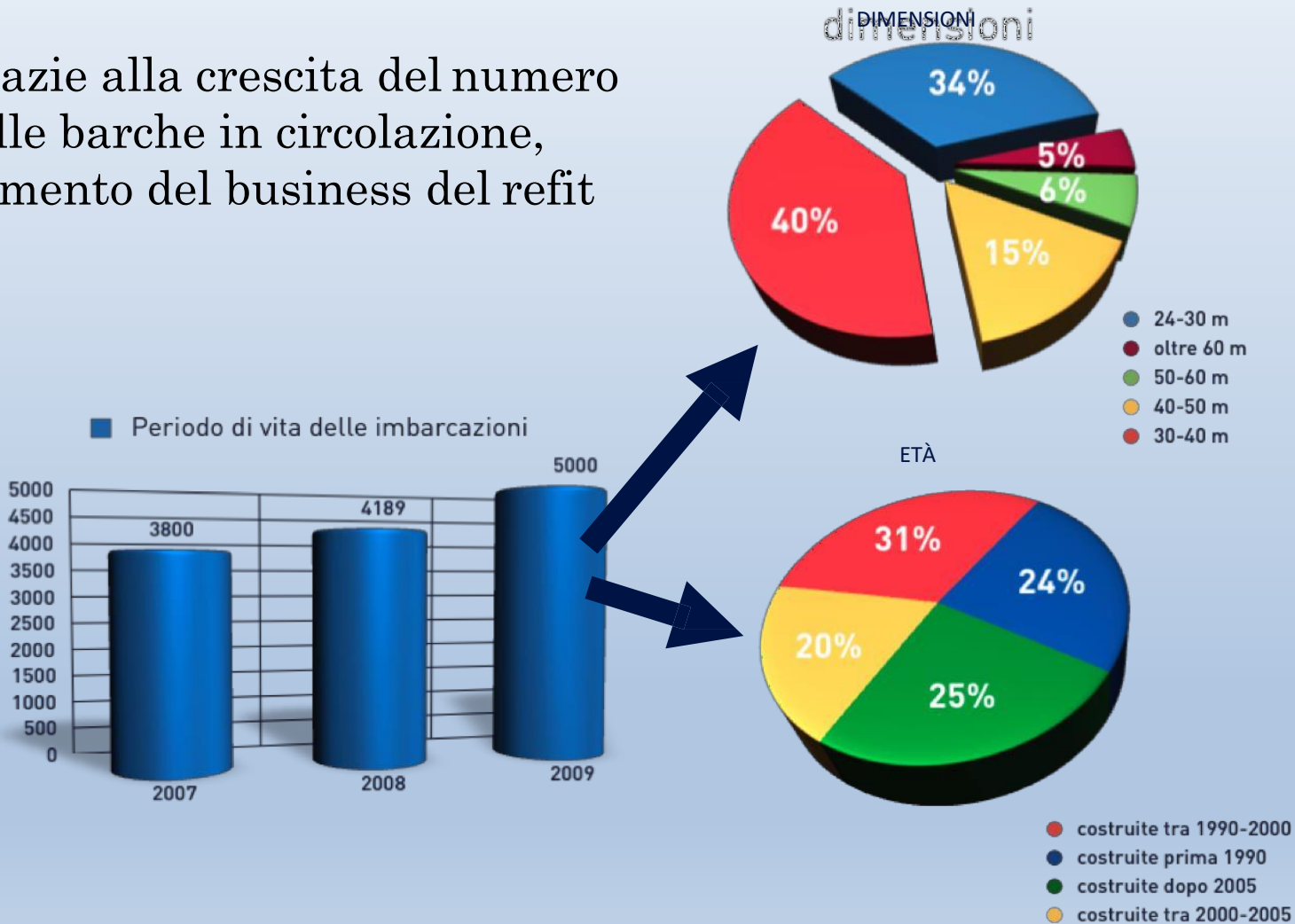
Cantieri di Refit & Repair in Europa



Contesto internazionale

Caratteristiche del Refit

Grazie alla crescita del numero delle barche in circolazione, aumento del business del refit

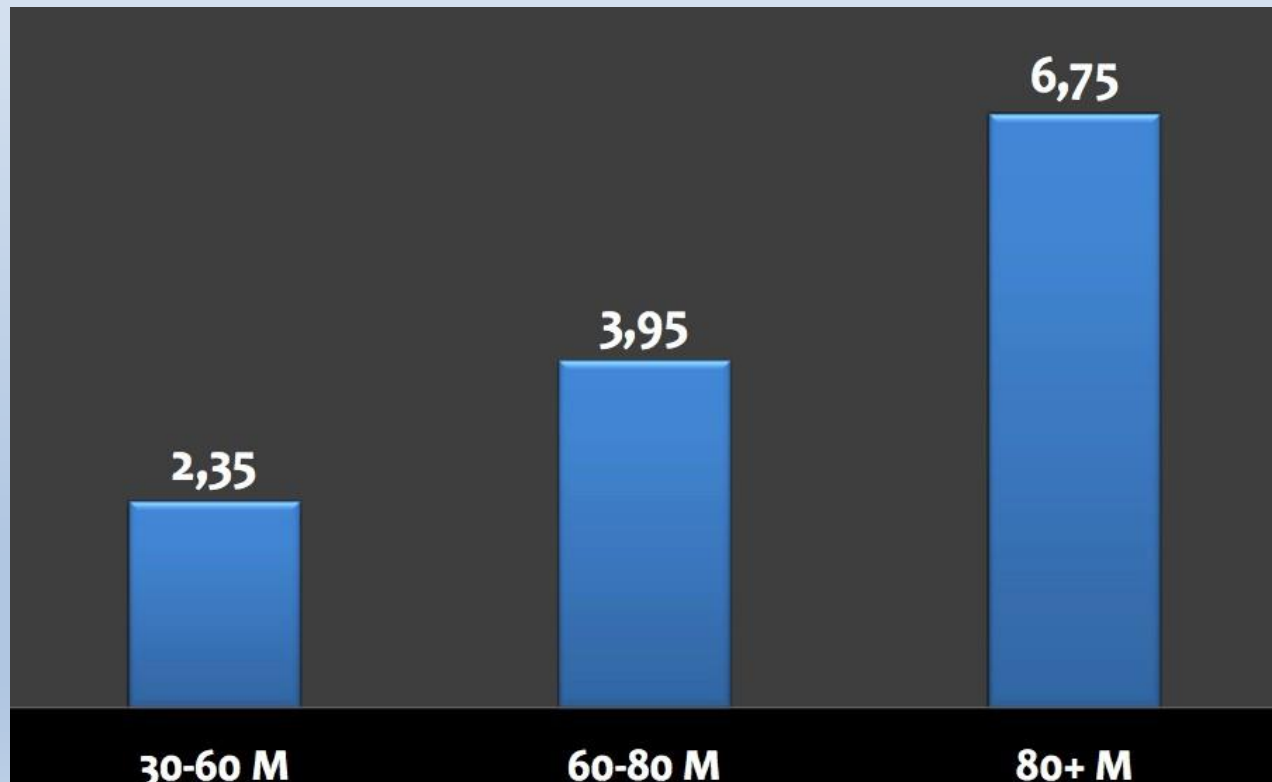


Contesto internazionale

Spesa annuale yacht

Spesa annuale generata da un grande yacht (in mln €)

Un megayacht dopo la sua produzione vale 6 volte il suo valore
=> attenzione LCA



(fonte Navigo su indicazione grandi produttori)

Contesto nazionale

Spesa sul territorio

Circa 1000 yacht oltre 30 metri gravitano attorno alle acque italiane

=> turismo, beauty Italy



Contesto territoriale

Il Distretto Toscano

Dati d'area

- **2.900 aziende**
- **4.000 aziende sul totale filiera**
- **15.000 dipendenti**
- **58 marine e infrastrutture di costa**
- **70 specializzazioni**

Realtà partecipanti

Fanno parte di Navigo

- 150 imprese associate dirette
- 350 imprese nell'aggregato regionale con PENTA
- 3 Associazioni di categoria (Associazione Industriali della Provincia di Lucca e CNA Lucca, Confartigianato di Lucca)
- CCIAA di Lucca
- Comune di Viareggio
- Provincia di Lucca

Navigo è riferimento per i principali stakeholders territoriali (Banche, Consorzi, Associazioni Sindacali e Società di servizio).

NETWORK Crescente

NAVIGO

NAVIGO 
Sardegna

NAVIGO 
Malta

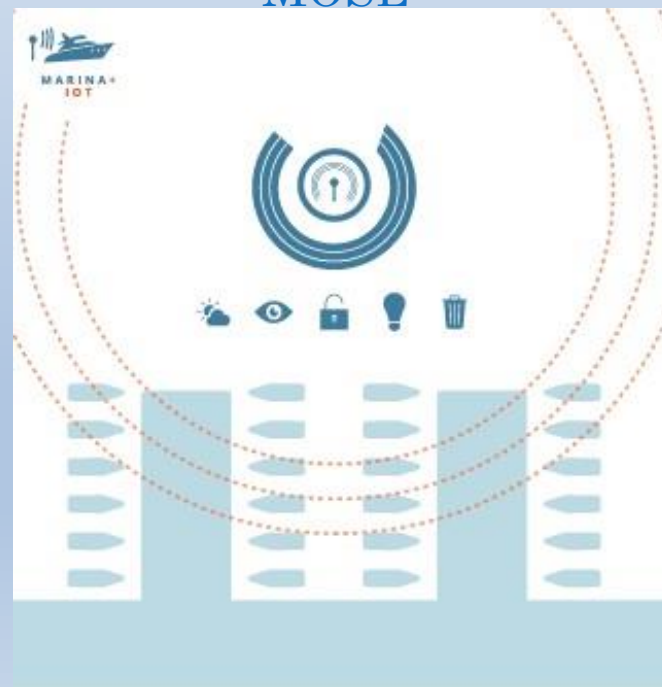
Bandi R&S – ricerca e sviluppo

NAVIGO aiuta le imprese nella presentazione e nella gestione dei progetti, con lo scopo di incentivare investimenti in innovazione, sostenendo le attività di ricerca industriale e di sviluppo sperimentale delle imprese.

Alcuni Esempi: Automazione, Portualità, Materiali, VTR



MOSE'



ISYL – Italian Superyacht Life



La Fondazione ISYL nasce nel 2015 per rispondere alla necessità di creare una scuola di formazione per le future generazioni sulle professionalità del settore nautico.

Fondata e sostenuta da importanti realtà del settore nautico (i grandi cantieri italiani, importanti aziende del settore, associazioni di categoria e agenzie formative, oltre che NAVIGO stessa), ad oggi gestisce corsi di formazione quali: SUPER YACHT CAPTAINS, DECK OFFICIER, CHIEF ENGINEERS, SUPER YACHT REFITTERS e LIST – Logistic Infrastructure’s Senior Technician.

Sono previsti ulteriori percorsi formativi atti a sviluppare le competenze e le professionalità di crew, personale a terra e tecnici della logistica.

www.isyl.it



MARINA+



Marina+ driven evolution



Ports and Marinas

I nuovi bisogni dei porti e delle marine

- ❖ Innovazione in linea con le nuove tecnologie nell'ambito dello yacht design
- ❖ Evoluzione verso l'Industria 4.0
- ❖ Aumento della soddisfazione dei clienti finali
- ❖ Miglioramento dei processi logistici
- ❖ Mantenimento dei vecchi clienti ed attrazione di nuovi



NAVIGO Marina+

La soluzione

- ❖ Innovazione digitale: migrazione verso l'Industria 4.0
- ❖ Miglioramento della qualità dei servizi offerti
- ❖ Smart CRM / BPM
- ❖ Digitalizzazione di processi e logistica
- ❖ Green / Smart Port
- ❖ Soluzioni IoT integrate
- ❖ Miglioramento del business dei clienti attraverso community & networking



NAVIGO Marina+

Competitive Advantage

Navigo competitive advantage for Marina+ offer

- Strong background in consulting services in business development, strategic marketing and communications
- Deep knowledge of the market and related operators
- Big picture vision for the “blue economy” development
- High quality suppliers
- Wide business network

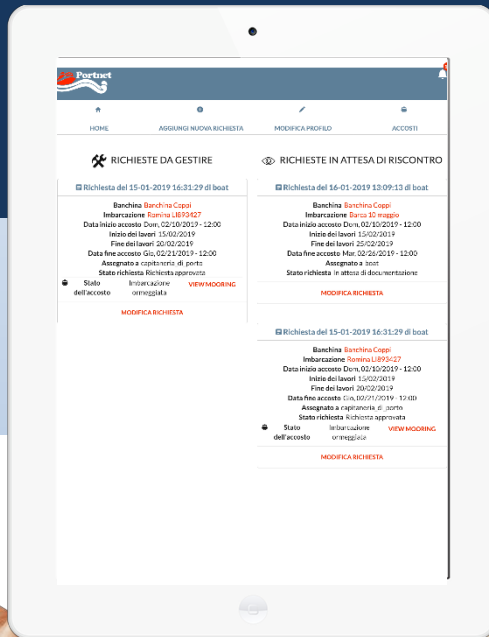


NAVIGO Marina+

Strategic Features

PortNet

Semplificazione amministrativa



- ❖ Una soluzione digitale all'avanguardia per dematerializzare le procedure previste dalle policy portuali, con una sensibile riduzione dei costi di gestione
- ❖ Automazione di processi core che regolamentano le procedure di accosto
- ❖ Sistema "porto-territorio" che semplifica i rapporti tra il porto ed i diportisti



Dematerialization

Automation of core processes that regulate approach procedures



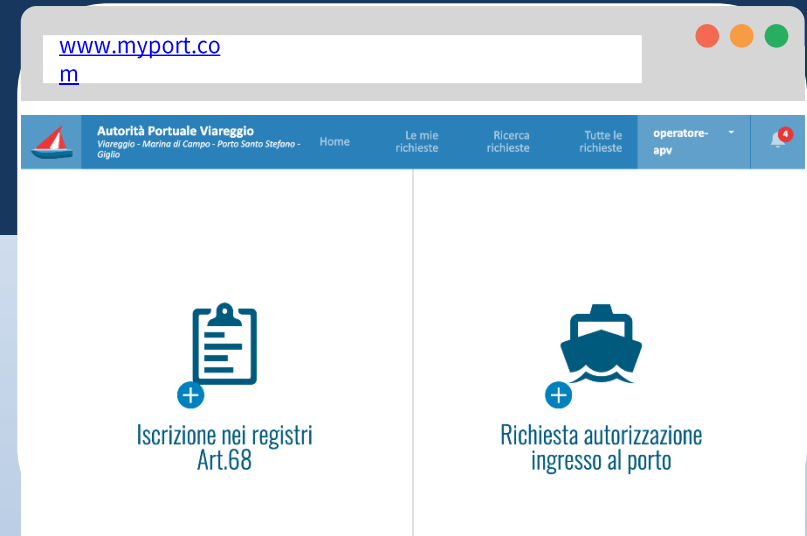
Nautical and territory

"Port-territory" system that simplifies the relations between the port and the yachtsmen

House keys

Accesso al porto

- ❖ Permette di snellire e automatizzare l'iter autorizzativo con cui le aziende richiedono l'accesso al porto
- ❖ Totale dematerializzazione della procedura di autorizzazione alle aree portuali
- ❖ Integrazione con il sistema di apertura automatica delle sbarre per l'accesso al Porto





Booking App

Prenota Servizi e posto barca



- ❖ La App facile da usare che permette al diportista di prenotare direttamente dallo Yacht il proprio posto barca e i servizi accessori che desidera
- ❖ La app mobile consente di prenotare il posto barca a clienti fidelizzati o occasionali, con lo stesso processo di prenotazione dell'ospitalità alberghiera
- ❖ Permette di gestire il processo di pagamento del soggiorno e di prenotare servizi accessori offerti eventualmente anche da terze parti nonché di gestire un proprio profilo personale, con i dati della propria imbarcazione ed eventuali dati contabili

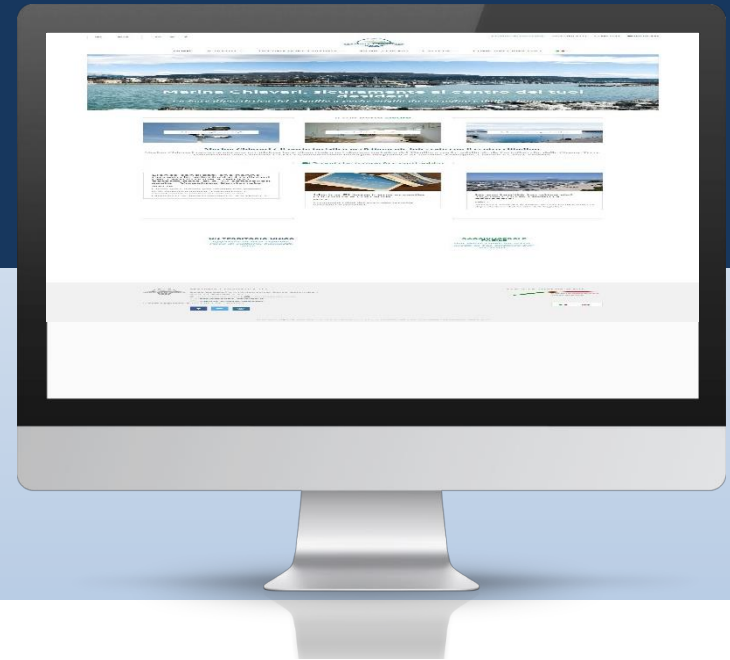


Website Marina+

The best digital presence

Integrated communication, marketing, user-friendliness: a world of solutions for a smart port.

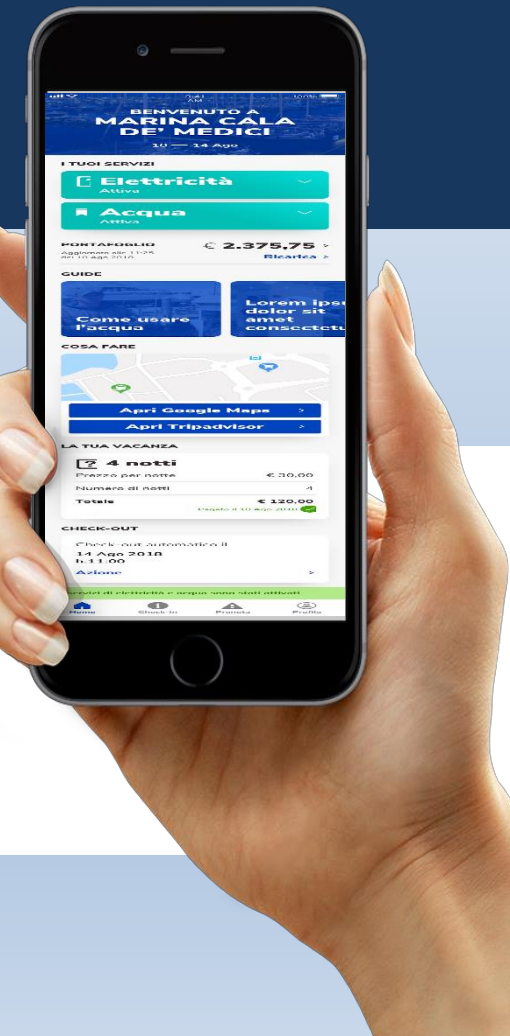
The solution for integrated digital communication that includes a dedicated website, brand identity and a communication strategy tailored to the offer and the specific characteristics of the port.





Mosè

La colonnina intelligente



- ❖ Supporta funzionalità classiche (gestione erogazione acqua, luce, Wi-Fi e consumi), ma anche nuove funzionalità smart (videosorveglianza, comunicazione barca-porto e diportista-terra)
- ❖ Per l'ospite del porto, per gestire da remoto (App / web) tutti i servizi: attivazione luce e acqua, visualizzazione consumi, aggiornamento credito, gestione allarmi in caso di anomalie
- ❖ Per gestore del porto, per controllare da remoto i servizi erogati, attraverso l'integrazione con il sistema gestionale centrale del porto



NAVIGO Marina+ IoT

Caratteristiche strategiche IoT



Navigo Marina+ IoT

La piattaforma IoT

- ❖ Progettata per gestire i servizi IoT dei porti
- ❖ Integra sistemi tecnologici diversi e dispositivi fisici eterogenei
- ❖ Permette di monitorare e controllare aspetti relativi alla produzione e al consumo di energia
- ❖ Interfaccia intuitiva e completamente personalizzabile per ogni porto
- ❖ Fornisce servizi innovativi per aumentare la soddisfazione del cliente finale

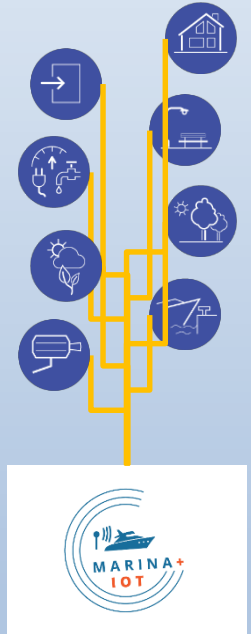




Navigo Marina+ IoT

Una piattaforma per molteplici servizi

- ❖ Domotica e controllo luci
- ❖ Monitoraggio della qualità dell'aria e delle condizioni atmosferiche
- ❖ Controllo degli accessi e videosorveglianza
- ❖ Monitoraggio ed ottimizzazione dei consumi
- ❖ Smart garden
- ❖ Servizio di gestione automatizzata dell'attracco e del posto barca





Navigo Marina+ IoT

The services



- Lightings control (dimmers, technical lights, RGBs, emergency lights)



- Alarms / Monitoring of air quality and weather



- Domotics for the internal areas (lightings, HVAC, communications, infotainment, etc.)



- Access control for internal / external areas, (doors, car park, etc.)



- CCTV



Navigo Marina+ IoT

Coming soon



- Energy production and consumption monitoring with alert notification service



- Smart Garden with light scenarios within green areas, automatically activated when detecting people and completely customizable



- Smart mooring services and boat space management with digital documentation procedure



NAVIGO Marina+

Strategic Vision

- Navigo as leader in driving innovation by Marina+ proposal
- Navigo Toscana, Navigo Sardinia and Navigo Malta as reference centres for yachting innovation & networking in Mediterranean sea
- Guarantee best quality of service for ports and boats thanks to digital innovation
- Guarantee best services in each port thanks to adoption of common set of tools / frameworks / processes
- Ensure to customers the best user experience



NAVIGO Marina+

Conclusion

NAVIGO and the “blue economy” development:

- Develop stable networks with “blue clusters”
- Connect the landings of the yachting routes
- Share the excellence standards of our coasts
- Integrate the coast economies with the resources of the lands behind them