

# Misurare l'economia circolare

Uno strumento di valutazione e supporto decisionale



Ing. David Giraldi  
Ing. Andrea Steri

# Economia circolare: **ambiente** è protagonista

**ambiente**, attenta alla continua evoluzione nazionale ed internazionale del tema dell'economia circolare, partecipa ad importanti tavoli di sviluppo e di discussione con un ruolo da protagonista in Italia ed in Europa.

Partecipazione alla **Commissione Tecnica UNI/CT 057 Economia circolare**, interfaccia nazionale del Comitato tecnico internazionale ISO/TC 323 ("Circular economy").



Presenza al tavolo 3 della **Piattaforma Italiana degli attori per l'Economia Circolare – ICESP** (Italian Circular Economy Stakeholder Platform), collegata alla Piattaforma Europea degli stakeholder per l'economia circolare – ECESP.



Adesione al "**Circular Economy Network**" promosso dalla Fondazione Sviluppo Sostenibile.



Partecipazione al **Tavolo di Confronto Permanente n. 3 ECONOMIA CIRCOLARE E GESTIONE RIFIUTI** promosso da REMTECH EXPO e dal Sistema Nazionale per la Protezione dell'Ambiente (NSPA).



# Economia circolare: il punto di vista di **ambiente**

L'economia circolare è un modo di produrre & consumare basato su una serie di principi divenuti ormai requisiti imprescindibili per le imprese e le comunità.

- ridurre la **produzione di rifiuti**



- ottimizzare gli approvvigionamenti favorendo il ricorso a **sottoprodotti**



- operare in linea con i principi dello sviluppo sostenibile



- limitare il proprio **impatto ambientale**



- promuovere la **«cultura circolare»** favorendo modelli di consumo oltre che di produzione circolare



# I driver dell'economia circolare per le imprese

parti interessate  
rispondere



**Clienti**  
veicolare le scelte

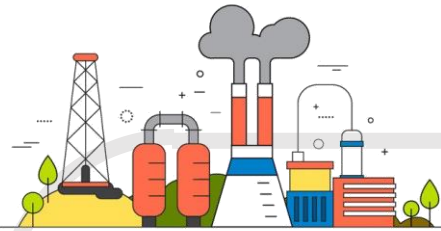


**Investitori e banche**  
profilo di rischio



**Comunità**  
territorio

compliance  
anticipare



**Standard di produzione industriale**



**Legislazione nazionale e comunitaria**

business  
cogliere



**Accesso al mercato**



**Competitività**



**Scarsità di risorse**

# Economia circolare: il punto di vista di **ambiente**

Il mercato è **globale** e **le imprese** necessitano di strumenti pratici che integrino e superino il concetto di **declaration** in materia ambientale.

...dal **COSA** ... al **COME & QUANTO!**

**ambiente**, per supportare le organizzazioni nella transizione all'economia circolare, ha realizzato uno strumento di misura della Circolarità.

Lo strumento nasce per fornire una misurazione a livello di processo delle performance aziendali attuali e previsionali e per supportare il management in fase decisionale.

# Economia circolare: il punto di vista di **ambiente**

Il **Grado di Circolarità** permette alle aziende di:

- **misurarsi** con un indicatore **specifico**, a livello *micro*, declinato nel contesto aziendale.
- **valutare** se vi sono le **condizioni** per la transizione verso l'economia circolare e per **valorizzare i propri sforzi**.
- **comunicare** le proprie potenzialità in **chiave oggettiva** a soggetti esterni, quali enti di finanziamento, investitori, partners, ecc.



# Economia circolare: la linea guida BSI



La norma BS 8001 identifica **sei fattori** in grado di declinare il concetto di economia circolare e calarlo nella realtà aziendale.

Il protocollo di **ambiente** recepisce e integra sulla base della propria esperienza quanto riportato all'interno della Linea Guida.

Mediante audit di parte I o di parte II, e con l'ausilio di **schede** appositamente redatte, verrà valutato l'allineamento dell'azienda ai singoli fattori.

# Economia circolare: la struttura del protocollo

## Singola azienda o singolo processo aziendale

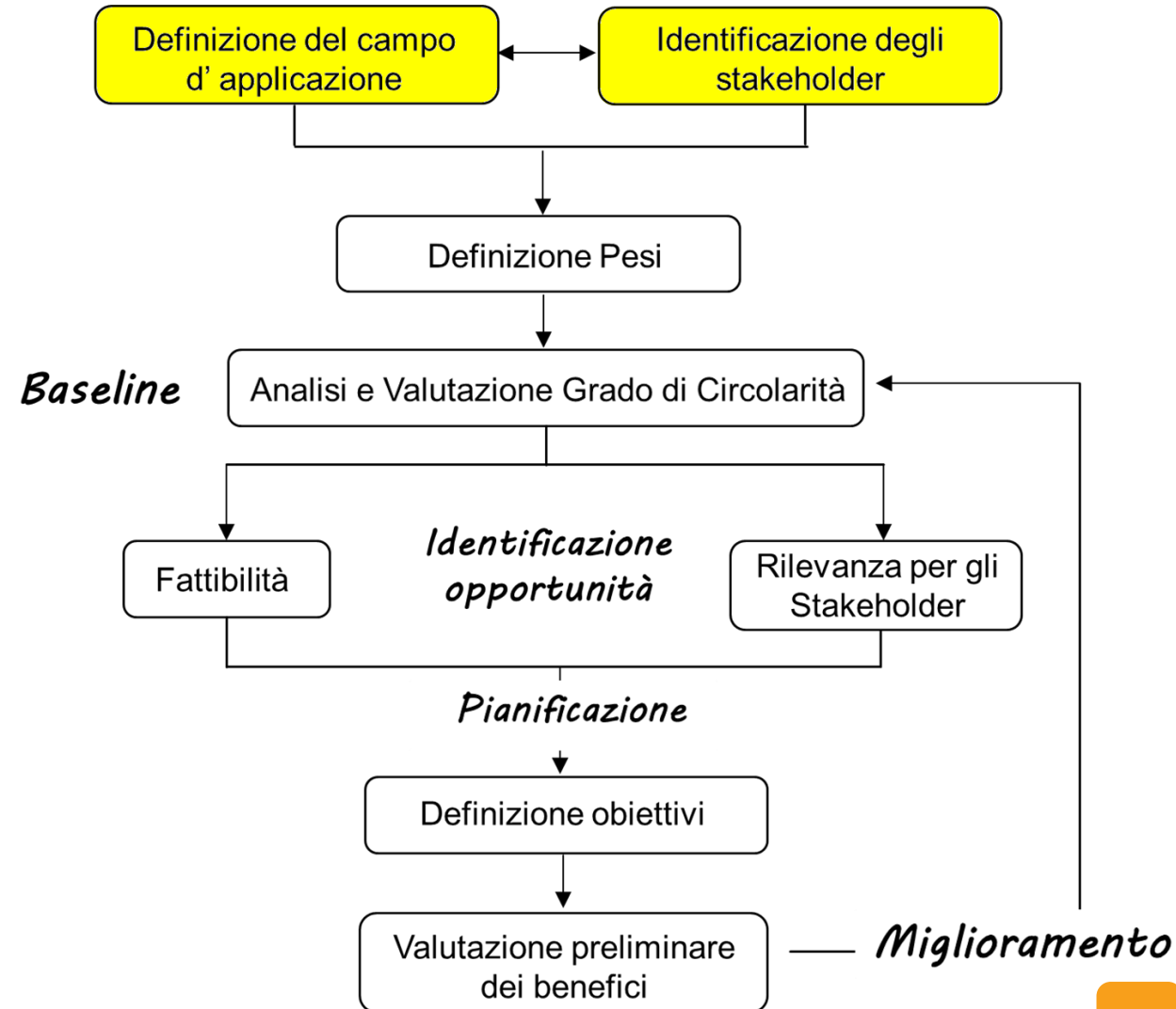
Aziende che intendono investire in ottica Economia Circolare stanziando risorse in modo mirato. Successivamente **comunicare** direttamente ai propri stakeholder gli sforzi messi in campo.

## Azienda leader o Capogruppo

Le aziende più strutturate e già attive sulla base dei principi dell'Economia Circolare potranno in qualche modo **“allargare il cerchio”** ai propri fornitori o alle aziende del proprio gruppo.

## Associazioni di imprese

Laddove esistano diversi attori, ognuno con il proprio ruolo e la propria specializzazione lungo una medesima filiera produttiva, il metodo garantisce l'**allineamento delle parti** che concorrono all'obiettivo comune.



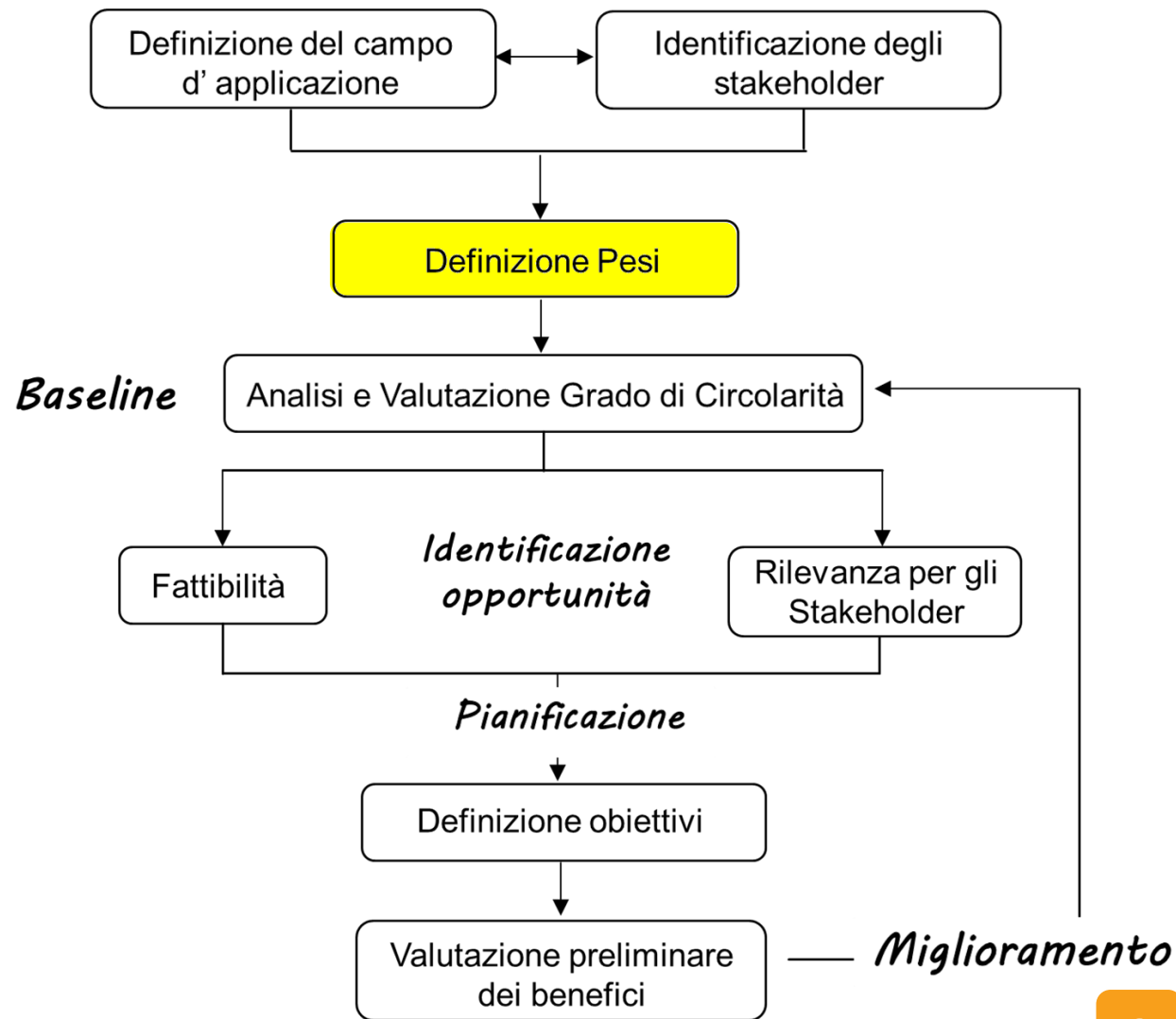


# Economia circolare: la struttura del protocollo

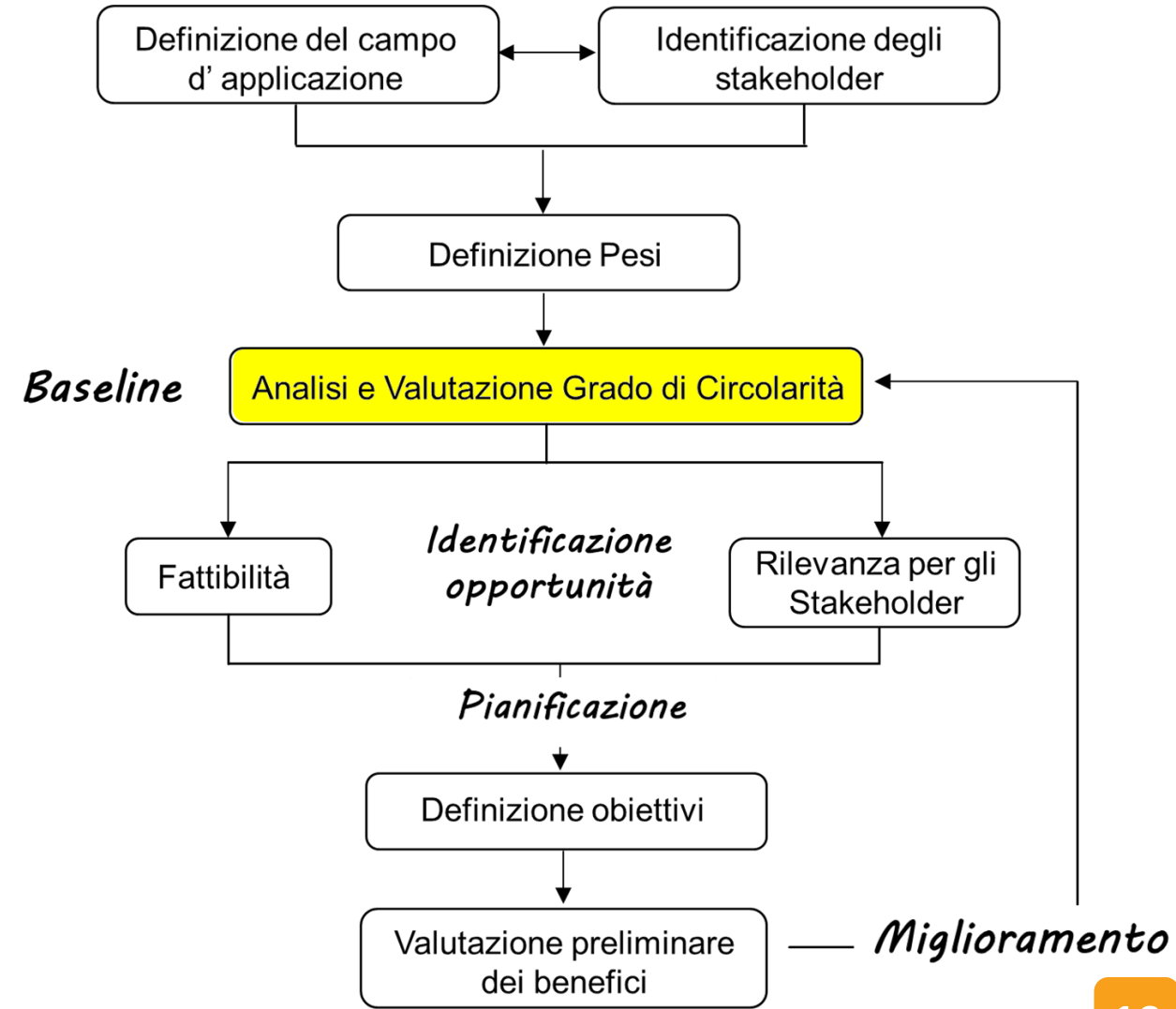
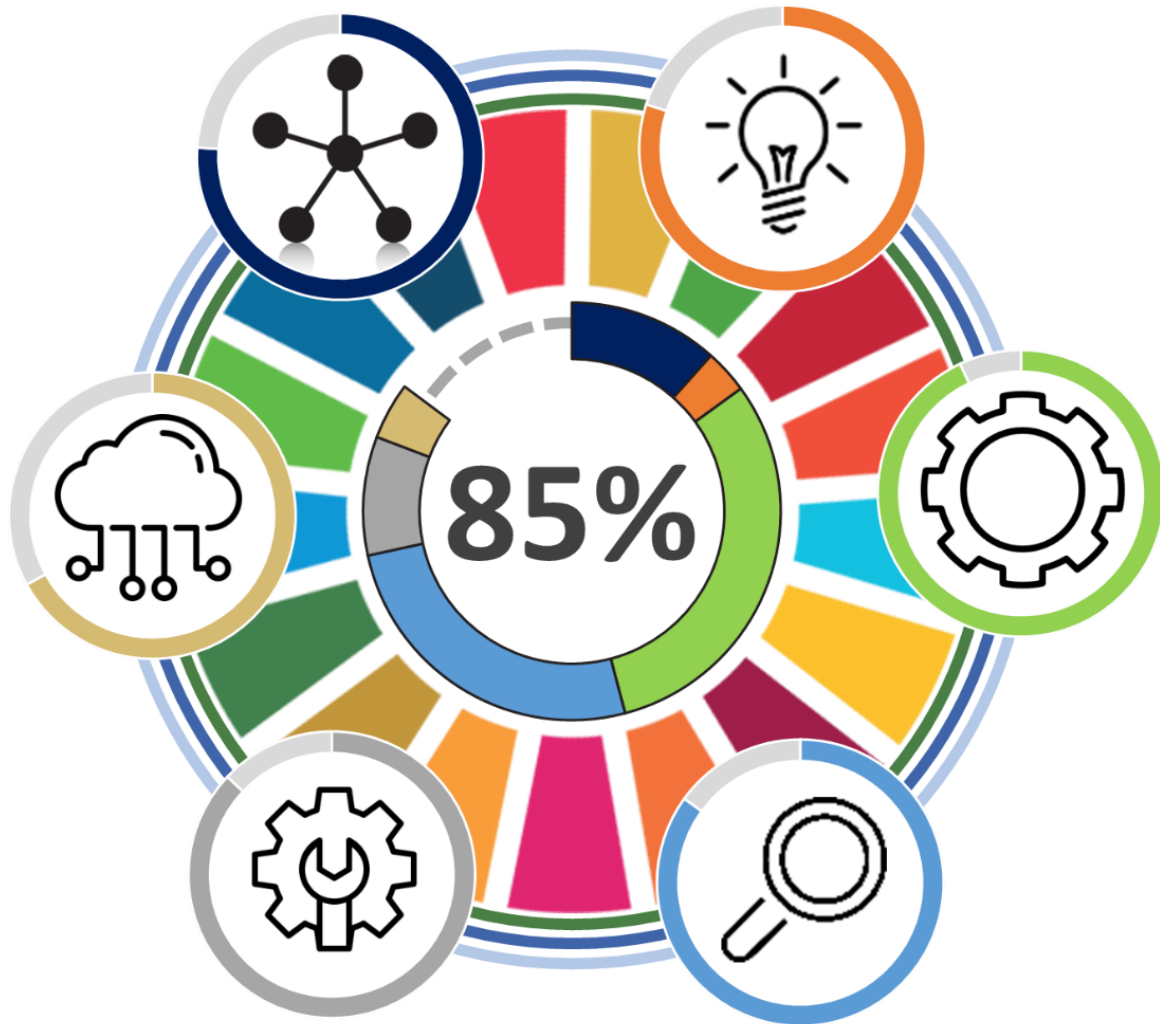


## Chi sceglie i pesi ?

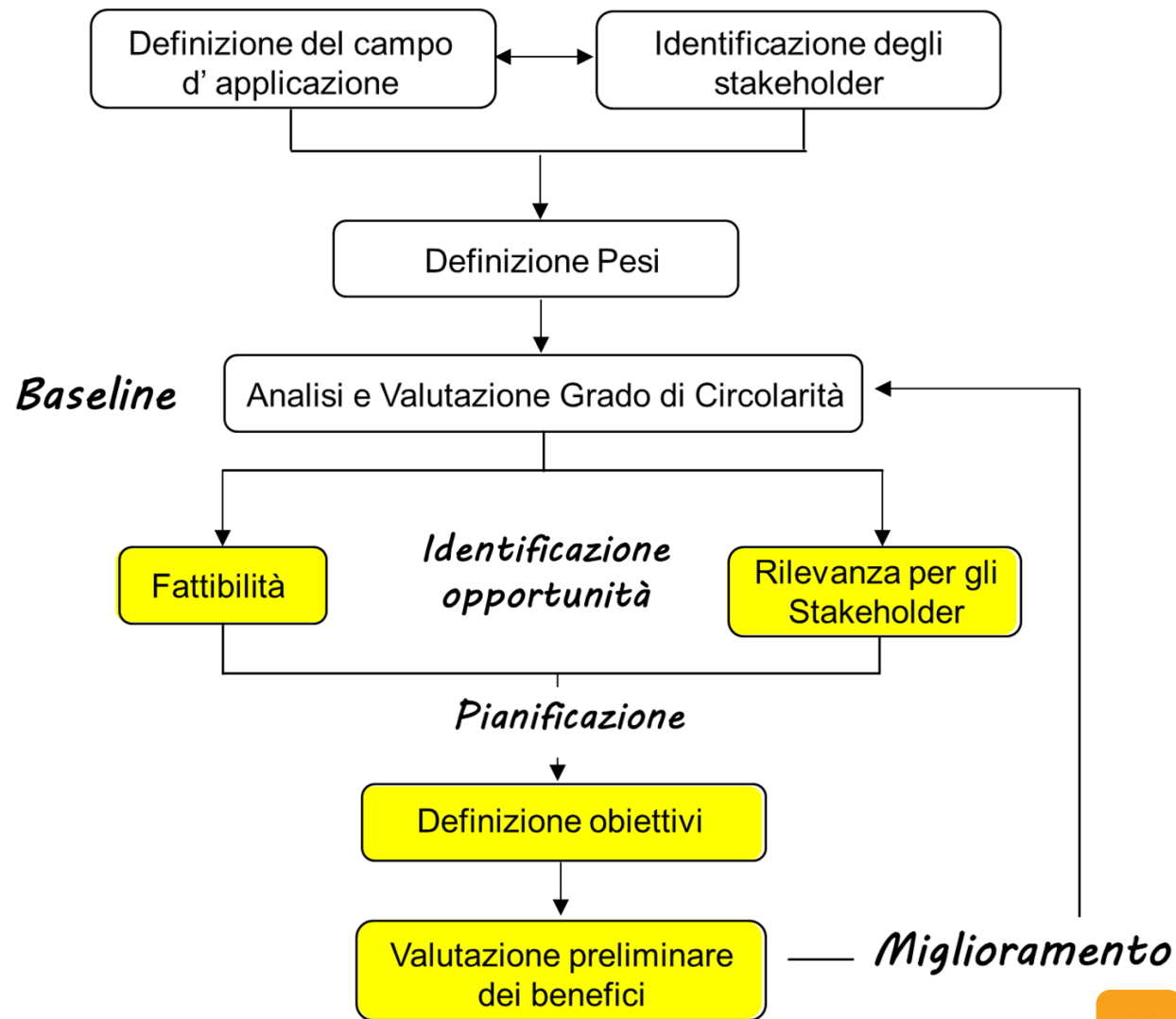
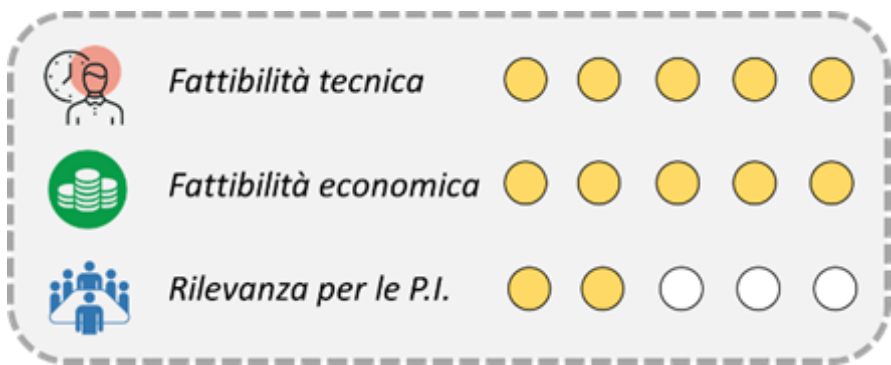
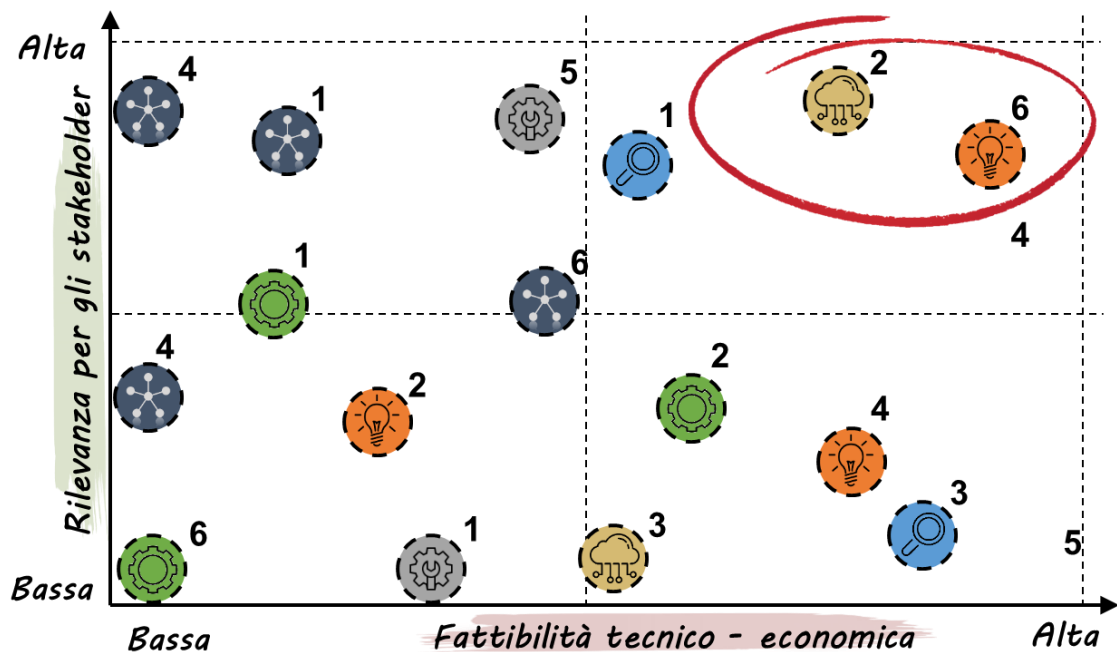
Saranno gli stessi rappresentanti delle **imprese**, con il supporto dei tecnici del Gruppo di lavoro economia circolare di **ambiente**, ad individuare il set di pesi più idoneo affidandosi ai principi guida della **materialità** e dell'**inclusività** degli stakeholder.



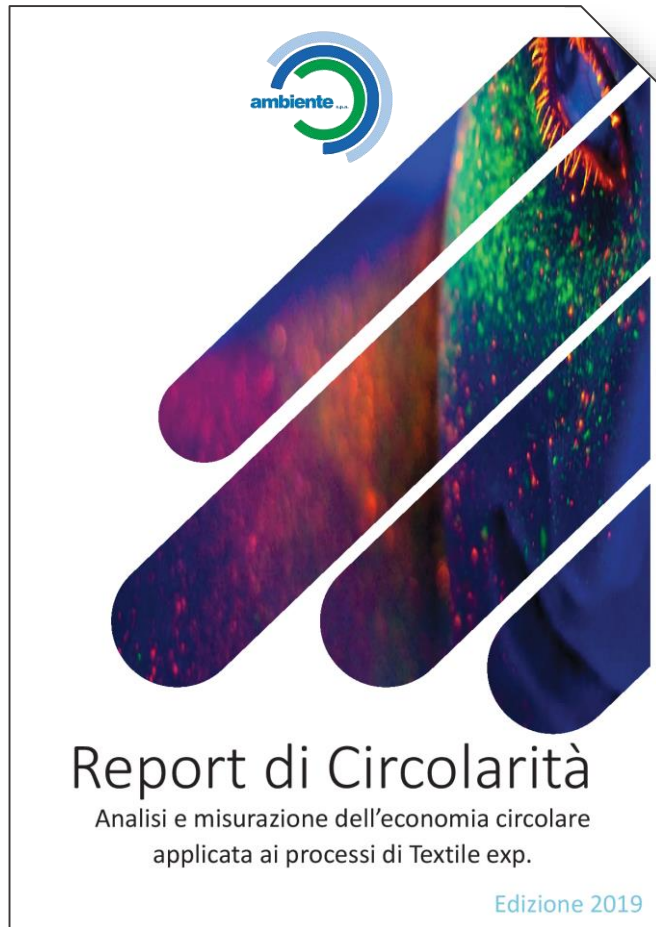
# Economia circolare: la struttura del protocollo



# Economia circolare: la struttura del protocollo



# Economia circolare: il Report di Circolarità



Tutta l'analisi, i risultati, gli obiettivi di miglioramento, il posizionamento dell'azienda, le esigenze e le aspettative dei propri stakeholders, lo stato dell'arte per il settore in ottica economia circolare vengono inseriti all'interno di un **Report di Circolarità**.



Per le aziende è possibile richiedere l'intervento di un **ente di parte terza indipendente** per ottenere una **Dichiarazione di Assessment sul proprio report** sulla base del protocollo adottato.



# Economia circolare il settore Lapideo e delle Costruzioni

Analisi di circolarità sulla fornitura di materiale per realizzazione  
della piattaforma multifunzionale di Vado Ligure (SV)



# San Colombano Costruzioni



**San Colombano** è un'impresa di costruzioni operante sia nel settore privato sia in quello delle **opere pubbliche**, specializzata nella realizzazione chiavi in mano di comparti **industriali, commerciali e residenziali**.

L'azienda possiede anche una divisione dedicata alla gestione delle **forniture di materiale lapideo** per la realizzazione di infrastrutture terrestri e marittime.



# Il settore lapideo e delle costruzioni

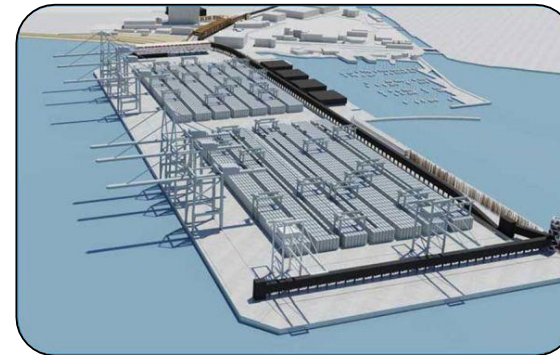
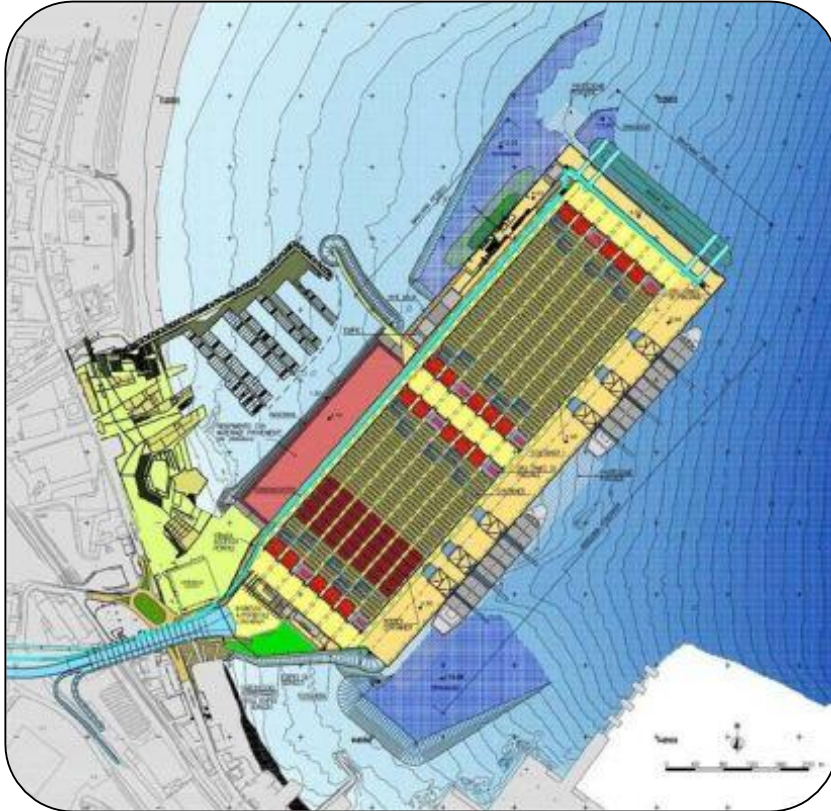
Fare economia circolare nel **settore lapideo e delle costruzioni** significa ottimizzare la gestione di una risorsa **valorizzandone gli scarti** e **operando in simbiosi** con diverse realtà industriali.



Promuovere la **tracciabilità della filiera**, coinvolgendo i soggetti che partecipano alla realizzazione del bene, diventa una condizione imprescindibile per l'avvio di una vera economia circolare.

# La piattaforma multifunzionale di Vado Ligure

Foto e testo dal sito [www.glf.it](http://www.glf.it) – Grandi Lavori Fincosit



SETTEMBRE 2018



DURATA FORNITURA



GIUGNO 2019

Per il riempimento della piattaforma, con una superficie complessiva di circa 211.000m<sup>2</sup>, sono state trasportate con modalità combinata terra-mare oltre 800.000 ton di materiale lapideo derivante dalle operazioni di taglio del marmo per uso ornamentale.



# I tre concetti chiave dell'economia circolare



San Colombano ha scelto di **misurare la circolarità** della propria attività di fornitura attestando l'impegno profuso nel recepimento e nel soddisfacimento delle esigenze delle proprie parti interessate.

Per fare ciò ha utilizzato lo **strumento** proprietario messo a punto dalla società **ambiente**, che mediante audit e sopralluoghi in campo, ha misurato l'operato di San Colombano.

# I punti di forza del progetto valorizzati dal Report



## Simbiosi

**Coinvolgimento degli stakeholder** (comunità, stazione appaltante, enti di controllo) già dalle fasi preliminari del progetto.

Capacità di movimentare in soli 10 mesi oltre **800.000 ton di materiale lapideo** derivante dalle operazioni di taglio del marmo per uso ornamentale.



## Efficienza



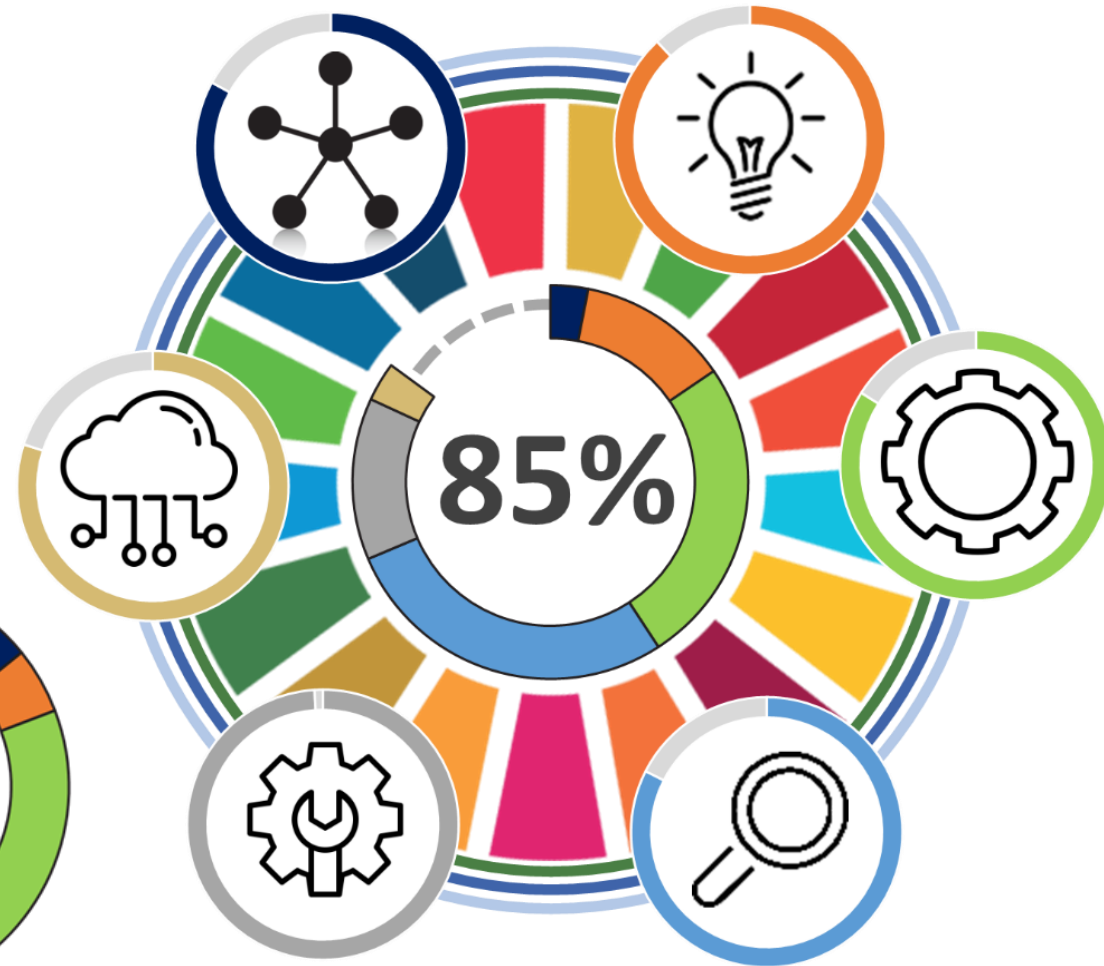
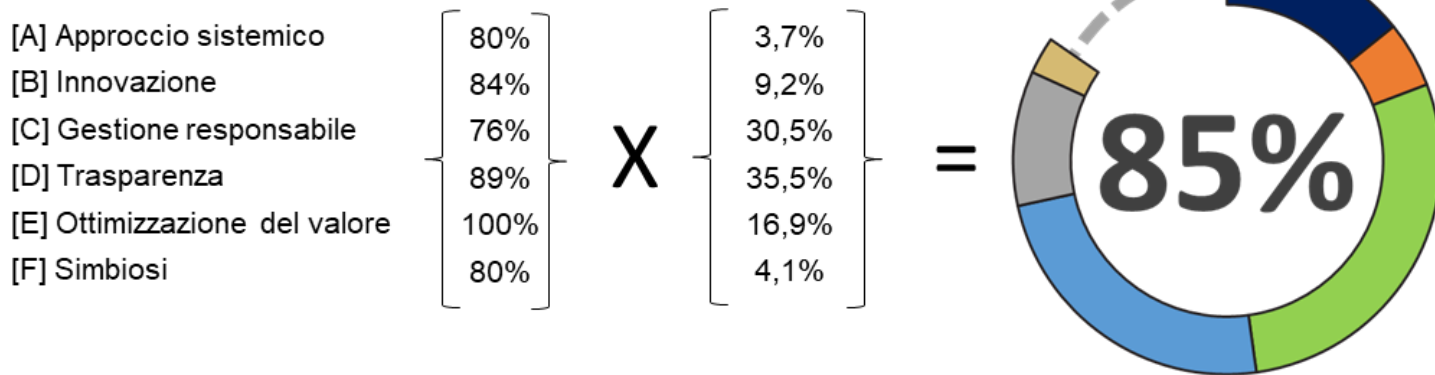
## Tracciabilità

Investimento nella realizzazione di un **sistema hardware/software centralizzato** e accessibile da remoto per la tracciabilità del materiale dalla cava al porto.

# Il risultato dell'analisi: il cruscotto riepilogativo

San Colombano, nell'ambito della gestione della fornitura di materiale per la piattaforma di Vado Ligure, assesta la sua posizione ad un

**Grado di Circolarità dell'85%**



# L'asseverazione del report



*[...] il Report di circolarità fornisce una rappresentazione attendibile delle attività condotte da San Colombano Costruzione S.p.A. relativamente al progetto di fornitura di materiale lapideo per la piattaforma di Vado Ligure e dei principali risultati raggiunti.*

*Le informazioni sono riportate in maniera generalmente chiara e comprensibile. Il Report di circolarità riporta, inoltre, **l'autovalutazione condotta da San Colombano sul progetto di fornitura di materiale lapideo per la piattaforma di Vado Ligure secondo i criteri della norma BS8001.***

*I risultati di tale autovalutazione sono stati oggetto di una verifica da parte di Bureau Veritas che ha sostanzialmente confermato il grado di allineamento del progetto rispetto ai criteri contenuti nella norma BS8001. [...]*

# Conclusioni

Il **Grado di Circolarità** è dunque uno strumento che permette alle imprese di:

- **misurarsi** con un indicatore **specifico**, di livello *micro*, declinato nel proprio contesto aziendale;
- **valorizzare** il proprio operato in ottica di Economia Circolare;
- **Identificare in maniera puntuale le opportunità di miglioramento** favorendo in questo modo la **replicabilità dei processi virtuosi**;
- **comunicare le proprie potenzialità** in **chiave oggettiva (e asseverata)** a soggetti esterni, quali enti di finanziamento, investitori, partners, ecc.





GRAZIE PER L'ATTENZIONE



Gruppo di Lavoro EC  
[economia\\_circolare@ambientesc.it](mailto:economia_circolare@ambientesc.it)



Ing. David Girdali  
[dgirdali@ambientesc.it](mailto:dgirdali@ambientesc.it)



Ing. Andrea Steri  
[asteri@ambientesc.it](mailto:asteri@ambientesc.it)

**ambiente s.p.a.**

Via Frassina, 21  
54031 Nazzano – Carrara (MS)  
Tel: +39 0585 855624  
[www.ambientesc.it](http://www.ambientesc.it)



<http://www.ambientesc.it>



<https://www.facebook.com/ambiente.spa.carrara/>



<https://it.linkedin.com/company/ambiente-sc>

