



SAN COLOMBANO
COSTRUZIONI S.P.A.

Economia circolare: il settore Lapidario e delle Costruzioni

**Analisi di circolarità sulla fornitura di materiale per realizzazione
della piattaforma multifunzionale di Vado Ligure (SV)**

Edoardo Vernazza
Presidente CdA

San Colombano Costruzioni

San Colombano è un'impresa di costruzioni operante sia nel settore privato sia in quello delle **opere pubbliche**, specializzata nella realizzazione chiavi in mano di comparti **industriali, commerciali e residenziali**.

L'azienda annovera altresì una divisione tecnologica operante nella realizzazione delle **infrastrutture per la rete delle fibre ottiche e telecomunicazioni**, oltre a quella relativa alla gestione delle **forniture di materiale lapideo** per la realizzazione di infrastrutture terrestri e marittime.

HOLDING



Economia circolare

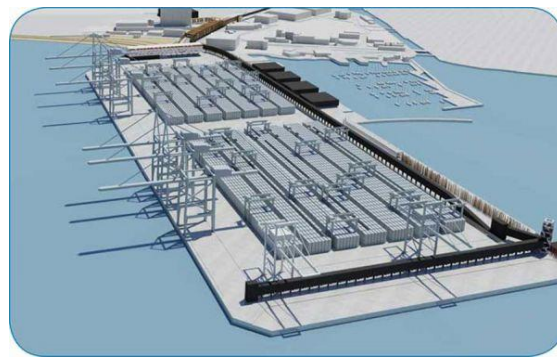
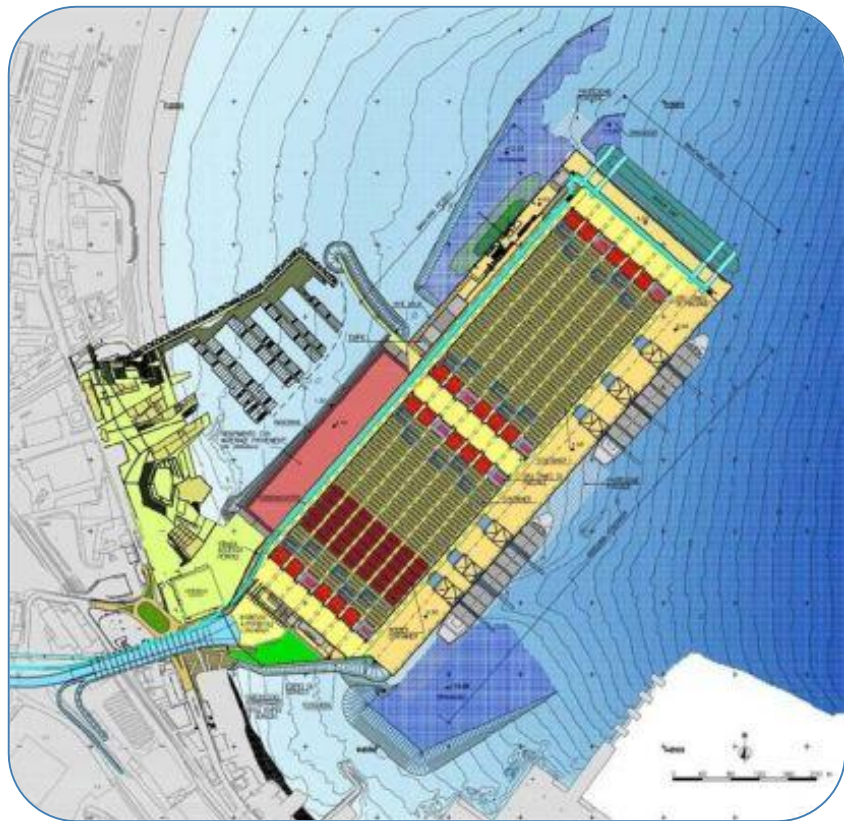
Applicare i principi dell'economia circolare al **settore lapideo e delle costruzioni** significa ottimizzare la gestione di una risorsa **valorizzando gli scarti** e **operando in simbiosi** con diverse realtà industriali.



Promuovere la **tracciabilità della filiera**, coinvolgendo i soggetti che partecipano direttamente e/o indirettamente alla realizzazione del bene, diventa una condizione imprescindibile per l'avvio di una vera economia circolare.

Il progetto

La piattaforma multifunzionale di Vado Ligure



SETTEMBRE 2018



GIUGNO 2019

Per il riempimento della piattaforma, con una superficie complessiva di circa 211.000m², sono state trasportate con **modalità combinata terra-mare** oltre 800.000 ton di materiale lapideo derivante dalle operazioni di taglio del marmo per uso ornamentale.

Economia Circolare in tre parole



Simbiosi



Efficienza



Tracciabilità

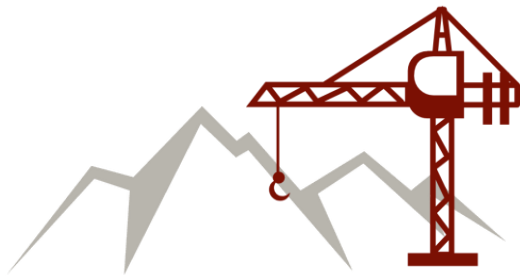
Per descrivere l'attività di fornitura abbiamo scelto di ricondurci a **tre concetti chiave** individuati all'interno del **Documento di inquadramento e di posizionamento strategico** redatto dal Ministero dell'ambiente dal Ministero dello sviluppo economico «Verso un modello di economia circolare per l'Italia»

Simbiosi

La piattaforma multifunzionale di Vado Ligure

[...] L'economia circolare non è solo "economia del riciclo", il focus è su tutta la catena del valore coinvolgendo una pluralità di attori pubblici e privati e stimolando processi virtuosi di cooperazione e nuovi modelli di business.

La simbiosi industriale (o metabolismo industriale) coinvolge industrie tradizionalmente separate con un approccio integrato finalizzato a promuovere vantaggi competitivi attraverso lo scambio di materia, energia, acqua e/o sottoprodotti. [...]



3 settori industriali coinvolti:
Lapideo – Costruzioni – Logistica



Oltre **50** aziende coinvolte



Simbiosi

La piattaforma multifunzionale di Vado Ligure



Il settore lapideo e quello delle costruzioni possono operare in simbiosi favorendo il ricorso a **materie prime già disponibili** derivanti dalle attività di estrazione e taglio del marmo.

Con quali vantaggi?

Economici

- indotto per il territorio
- nuove opportunità di mercato e nuove filiere

Ambientali

- ottimizzazione dell'uso delle risorse
- attenuazione della pressione sull'ambiente

Sociali

- occupazione e nuovi posti di lavoro
- cambiamento culturale

Efficienza

La piattaforma multifunzionale di Vado Ligure

Incrementare l'efficienza dei processi produttivi significa [...] *razionalizzare l'uso delle risorse materiche, cercando di sostituire materie prime vergini con materiali riciclati o recuperati come sottoprodotto di altri processi produttivi.* [...]

Efficientare i processi produttivi significa anche [...] *ridurre al minimo la produzione di scarti di lavorazione o fare in modo che questi siano gestiti come sottoprodotti.* [...]



Oltre **800.000** ton di materiale
utilizzate per l'intervento



200 camion/gg



Efficienza

La piattaforma multifunzionale di Vado Ligure

Per garantire una gestione **efficiente** della fornitura abbiamo scelto di investire nella realizzazione di un **sistema hardware/software centralizzato** e accessibile da remoto per la tracciabilità del materiale dalla cava al porto, integrato al sistema di pesatura di Miseglia.

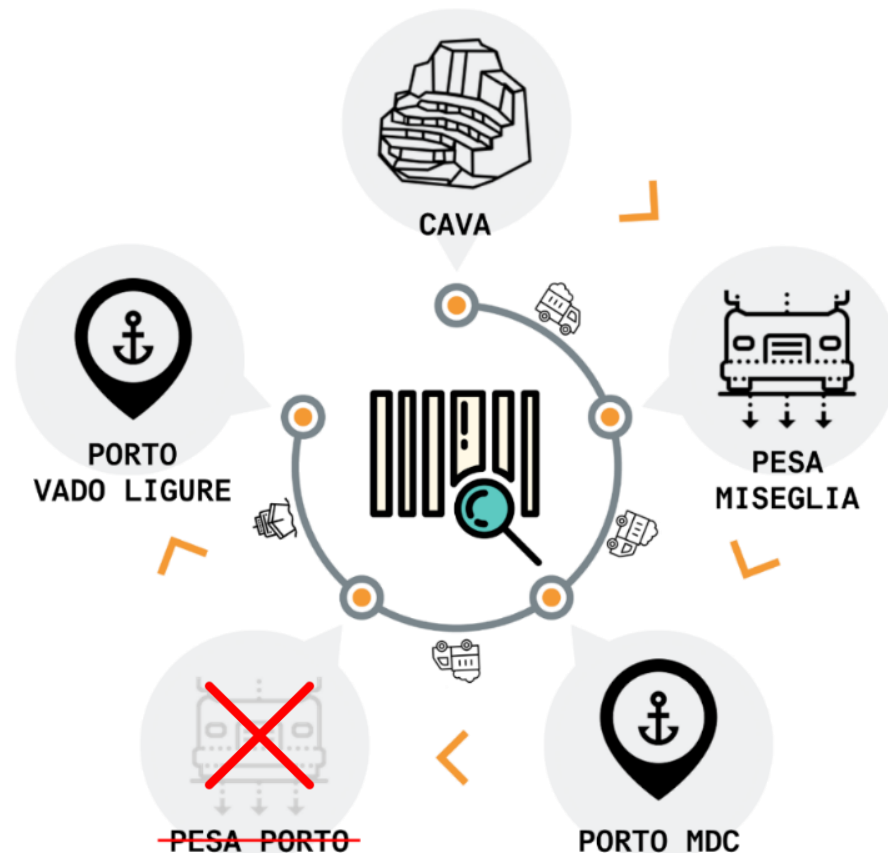
Con quali vantaggi?

Economici

È stato possibile eliminare la pesa al porto, fase della durata stimata in circa 3 minuti, che moltiplicati per i 200 viaggi giornalieri, permette una riduzione complessiva del tempo speso stimato in **10 ore al giorno**.

Ambientali

L'eliminazione della fase di arresto, sosta e ripartenza alla pesa al porto dei camion **riduce l'impatto ambientale** in termini di emissioni in atmosfera di CO₂ e particolato, oltre che **eliminare possibili disagi alla viabilità e alla comunità**.



Efficienza

La piattaforma multifunzionale di Vado Ligure



90%

10%



Oltre 180 km percorsi via mare e soli 20 km percorsi su asfalto

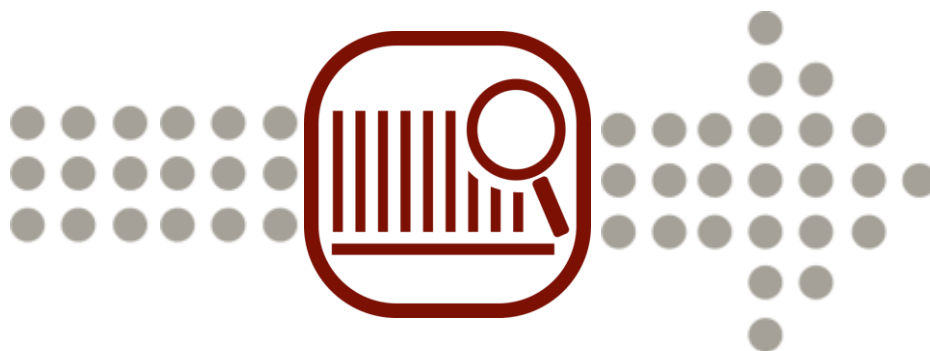
Economia circolare significa anche **ottimizzare** la catena logistica promuovendo un **conferimento multimodale** della materia prima. Il sistema portuale diviene un asset fondamentale per la connessione a corto e lungo raggio del sistema logistico italiano.

Tracciabilità

La piattaforma multifunzionale di Vado Ligure

[...] In un contesto di economia circolare, la tracciabilità di un bene (inteso sia come materia e manufatto) o di una filiera, può essere requisito indispensabile per garantire:

- il rispetto delle norme in materia di gestione e trattamento delle risorse (es. materiali, sottoprodotti, rifiuti);
- il rispetto dei requisiti ambientali e sociali;
- la qualità dei beni prodotti;
- La tipologia di materia presente (es. se da fonte rinnovabile)
- la provenienza territoriale dei materiali e la localizzazione dei processi di trasformazione. [...]



Un sistema **unico e trasparente** di tracciabilità

Tracciabilità

La piattaforma multifunzionale di Vado Ligure

Le funzionalità implementate garantiscono la **trasparenza** in tutte le fasi del conferimento, dall'emissione del Documento di Trasporto, al controllo delle tempistiche (in tempo reale e con l'ausilio di foto), il tutto integrato con il sistema di pesatura e riconoscimento mezzi già esistente.



L'analisi di circolarità

San Colombano ha scelto di **misurare la circolarità** della propria attività di fornitura attestando l'impegno profuso nel recepimento e nel soddisfacimento delle esigenze delle proprie parti interessate.

Per fare ciò ha utilizzato lo **strumento** proprietario messo a punto dalla società **ambiente spa**, che mediante audit e sopralluoghi in campo, ha proceduto a valutare l'operato di San Colombano .



Quali sono le fasi previste dal modello?

San Colombano

- individuazione delle parti interessate
- analisi di materialità

ambiente spa

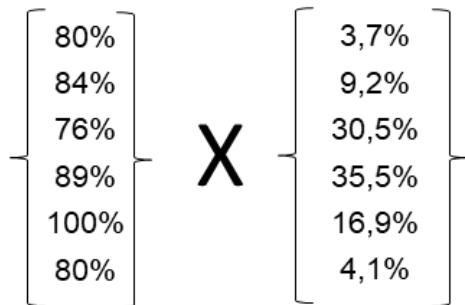
- raccolta del materiale, audit e sopralluoghi
- valutazione secondo la norma BS8001:2017
- implementazione del report

Il risultato dell'analisi

Il cruscotto riepilogativo

San Colombano, nell'ambito della gestione della fornitura di materiale per la piattaforma di Vado Ligure, assesta la sua posizione ad un **Grado di Circolarità dell'85%**

- [A] Approccio sistemico
- [B] Innovazione
- [C] Gestione responsabile
- [D] Trasparenza
- [E] Ottimizzazione del valore
- [F] Simbiosi



Il report di circolarità

Attestazione da parte di Bureau Veritas



[...] il Report di circolarità fornisce una rappresentazione attendibile delle attività condotte da San Colombano Costruzione S.p.A. relativamente al progetto di fornitura di materiale lapideo per la piattaforma di Vado Ligure e dei principali risultati raggiunti.

Le informazioni sono riportate in maniera generalmente chiara e comprensibile. Il Report di circolarità riporta, inoltre, **l'autovalutazione condotta da San Colombano sul progetto di fornitura di materiale lapideo per la piattaforma di Vado Ligure secondo i criteri della norma BS8001.**

I risultati di tale autovalutazione sono stati oggetto di una verifica da parte di Bureau Veritas che ha sostanzialmente confermato il grado di allineamento del progetto rispetto ai criteri contenuti nella norma BS8001. [...]

Conclusioni

I possibili benefici per il territorio e per le imprese

Adottare i principi dell'economia circolare a livello territoriale permette la valorizzazione dei **distretti produttivi** e delle filiere a km 0, la riduzione degli impatti ambientali del trasporto e la creazione di **un'identità locale del prodotto**.

Per far sì che si possano raggiungere questi risultati è necessario il **contributo di tutte le parti interessate** a partire dalla politica e dalla comunità a cui spetta il compito di **incentivare** e **valorizzare** modelli produttivi circolari e sostenibili.

L'economia circolare non può ridursi ad un mero esercizio stilistico ed è importante che le imprese operino in maniera **trasparente** ed **efficiente** così da meritare la **fiducia** di tutti gli attori che a diverso titolo partecipano allo sviluppo del territorio.





GRAZIE PER L'ATTENZIONE



SAN COLOMBANO
COSTRUZIONI S.P.A

Edoardo Vernazza
Presidente CdA