

REMTECH EXPO

REMTECH

Il contributo Eni al sistema dell'Education

*Federica Sassu - Eni Corporate University,
Relazioni con le Istituzioni Formative*

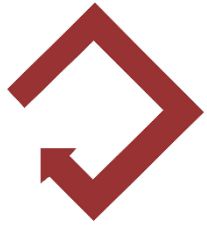
L'esperienza Syndial nello sviluppo di professionalità legate al risanamento ambientale e gestione rifiuti

*Guido Bonfedi - Syndial, Innovazione Tecnologica, Coordinamento
Tecnico e Servizi di Laboratorio*

Ferrara, 20 settembre 2019

RemTech Expo 2019 (18, 19, 20 Settembre) FerraraFiere

www.remtechexpo.com



REMTECH EXPO

REMTECH

Il contributo Eni al sistema dell'Education
Federica Sassu, Eni Corporate University,
Relazioni con le Istituzioni Formative

Ferrara, 20 settembre 2019

RemTech Expo 2019 (18, 19, 20 Settembre) FerraraFiere

www.remtechexpo.com



Enrico Mattei: un uomo del futuro

Le sue ambizioni:

- garantire al paese un'impresa energetica nazionale
- rompere l'oligopolio delle "Sette Sorelle"

La "formula Mattei":

integrazione e sviluppo sostenibile, **innovazione**, **passione per le sfide**, **fiducia nei giovani**, **integrazione**, **ricerca** sono solo alcuni dei valori che Mattei ci ha lasciato

Una lunga tradizione



Il contributo Eni al sistema dell'Education: i nostri driver

- Orientare gli studenti e contribuire alla loro **formazione specialistica**
- Fornire risposte alle **istanze del territorio**
- Mantenere aperto il dialogo con le **nuove generazioni**
- Contribuire allo sviluppo di un sistema di **education duale**
- Contribuire alla riduzione della **dispersione scolastica**

Le principali iniziative



Formazione interna

- Forte integrazione con i business per l'analisi dei bisogni formativi ed in fase di delivery
- **Faculty** interna per la valorizzazione del know-how Eni: circa **800 internal active trainers**
- **Metodologie e tecnologie innovative per la formazione** (distance learning, virtual reality training, ...)



Università

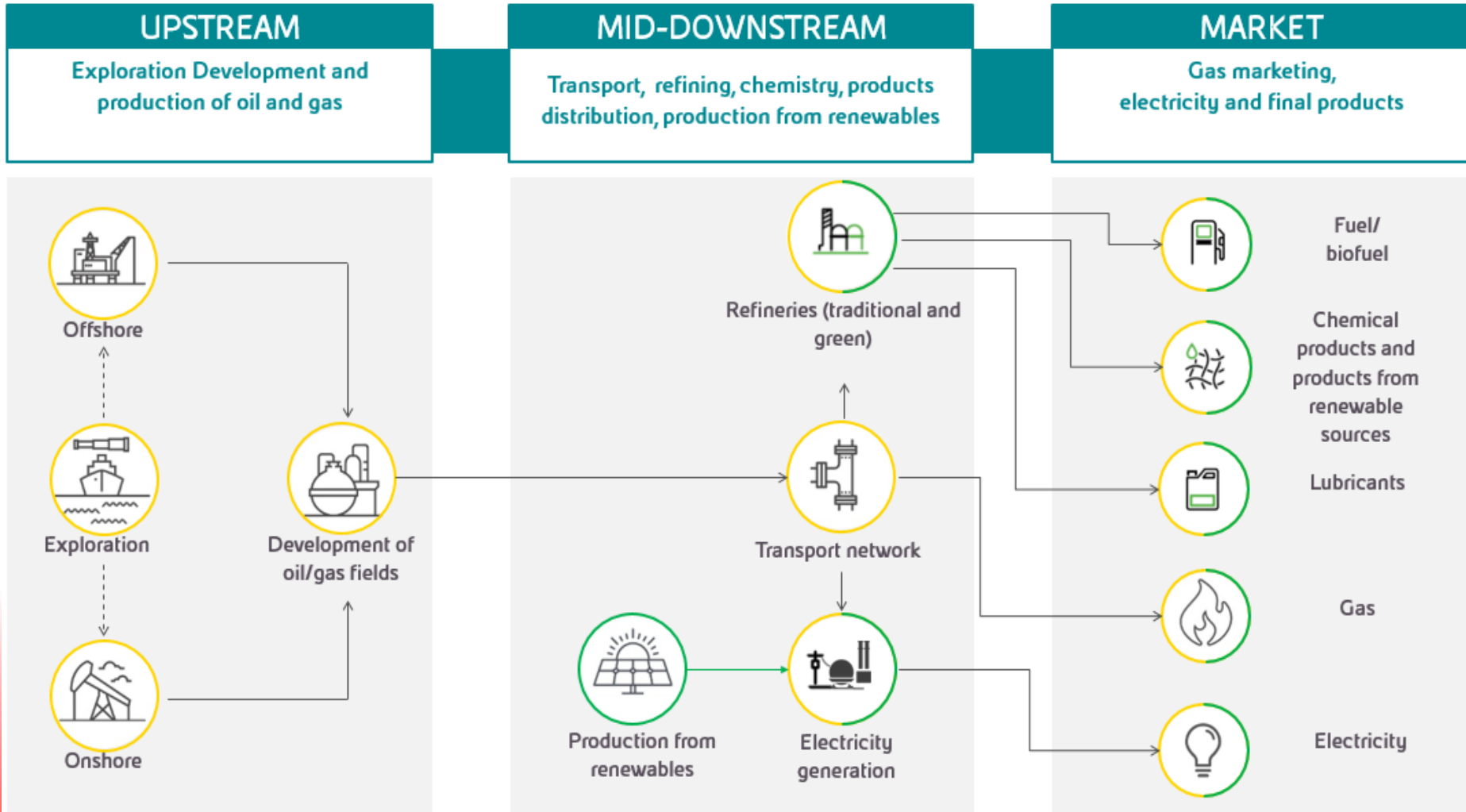
- Partnership con le Università su percorsi di alta formazione:
 - Master di 2° livello (contratti di apprendistato di alta formazione)
 - Lauree Magistrali
 - Master aziendali con docenze accademiche



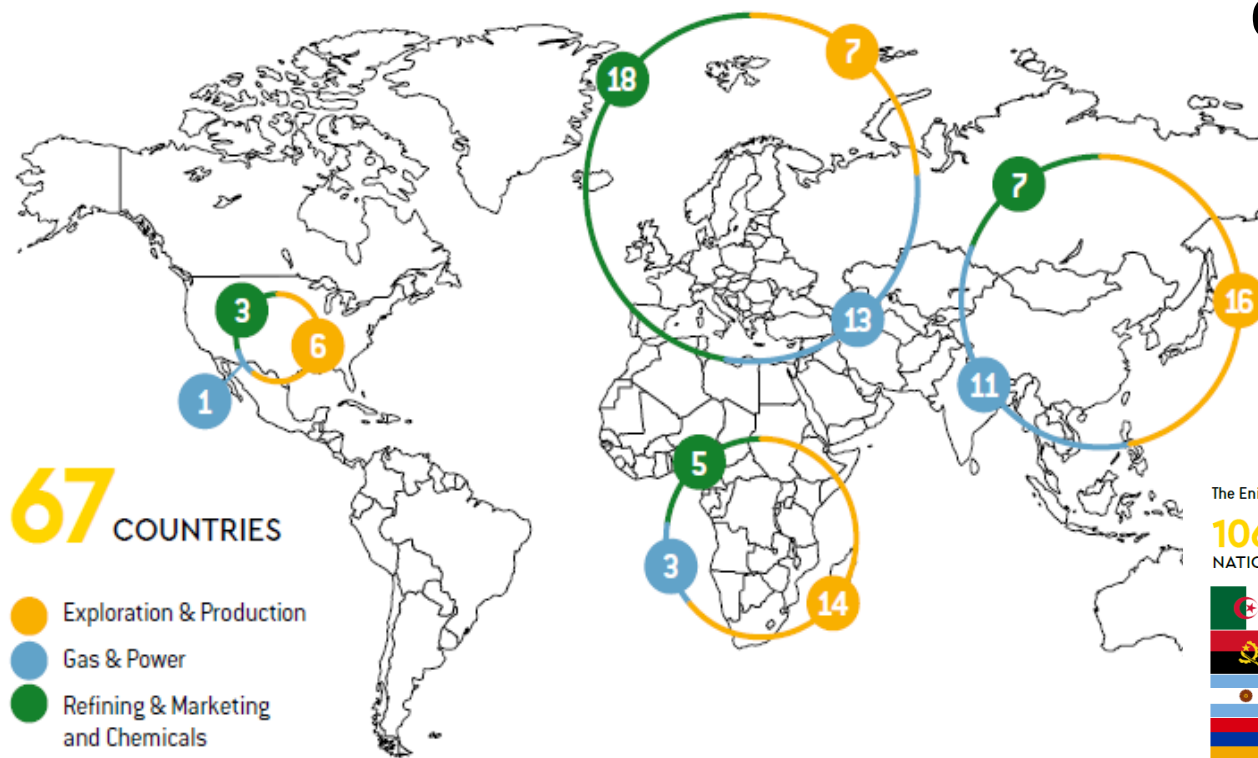
Scuola

- Progetti mirati per le scuole dei nostri territori
- Alternanza Scuola – Lavoro
- Apprendistato di primo livello
- Progetto pilota sulla Dispersione Scolastica
- Iniziative di Orientamento

Il viaggio dell'Energia: dalla fonte energetica al mercato finale



Eni nel mondo: 67 paesi



67 COUNTRIES

- Exploration & Production
- Gas & Power
- Refining & Marketing and Chemicals

Oltre 30.000 persone

66% - Italia

34% - Estero

The Eni team

106
NATIONALITIES



Lauree Magistrali Eni

- ✓ **Energy Engineering Renewables and Environmental Sustainability** - Politecnico di Milano
 - ✓ **Energy Engineering** - Politecnico di Milano
 - ✓ **Applied and Exploration Geophysics** - Università di Pisa
- ✓ **Geofisica e Geologia Strutturale con applicazioni** - Università di Milano
 - ✓ **Geofisica** - Università di Trieste
 - ✓ **Intelligence, Security e Cyber Intelligence** - Link Campus University
- ✓ **Compliance, Sviluppo aziendale e Prevenzione del Crimine** - Università degli Studi di Palermo
- ✓ LM e Master in Data Science, Business Analytics, in Marketing Management e Comunicazione
 - Università Bocconi



Master Eni di II livello: Programmi interni e Master Universitari

Master Energy Engineering and Operations

Politecnico di Torino

Master in Management ed Economia dell'Energia e dell'Ambiente

Scuola Enrico Mattei – Master MEDEA

Master Energy Innovation

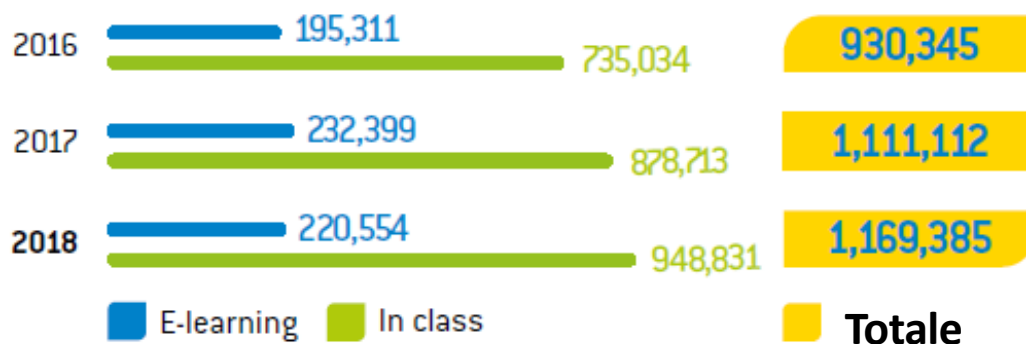
Politecnico di Milano

Geosciences for Energy Eni Master School

Master GEMS

Qualche highlights sulla Formazione (*)

Ore di formazione



€33.6 MILIONI
INVESTITI IN FORMAZIONE NEL 2018

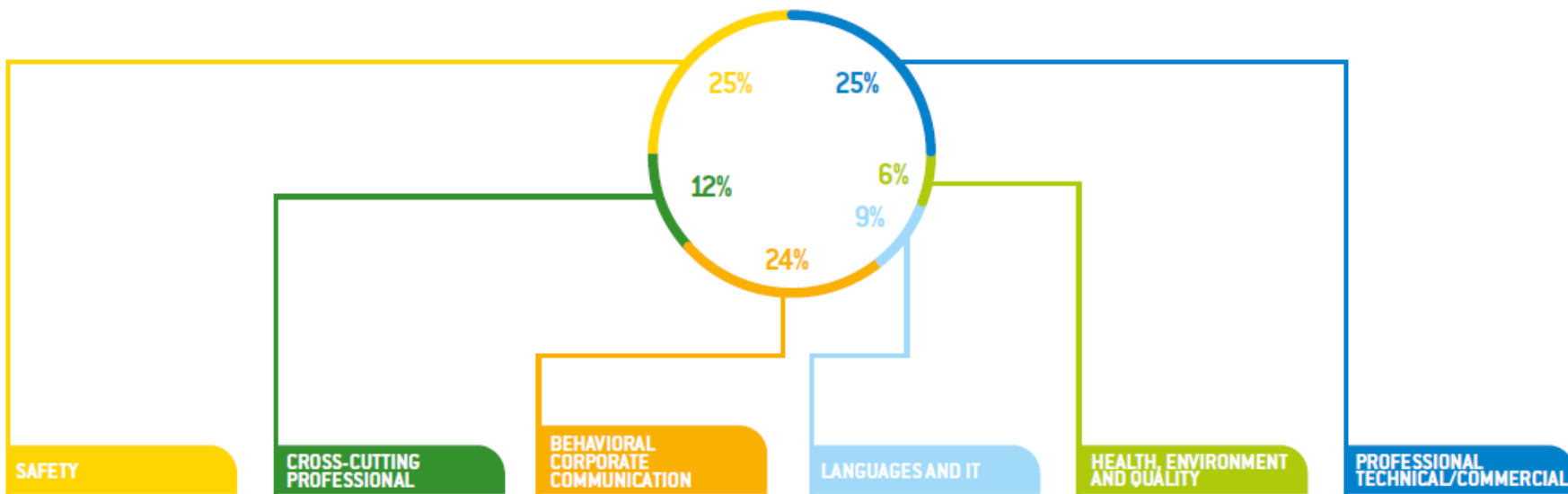
OVER 9% RISPETTO AL 2017
+5% ORE DI FORMAZIONE RISPETTO AL 2017

(*) EniFor 2018 – Sustainability Report

Qualche highlights sulla Formazione (*)

Main training pathways offered by Eni

(Training hours by type)



Also in 2018, safety played a central and strategic role in the training plan for all business areas, with a focus on: i) operational training, for the optimal management of emergencies in Italy and abroad; ii) interventions dedicated to training provided for by Legislative Decree no. 81/2008

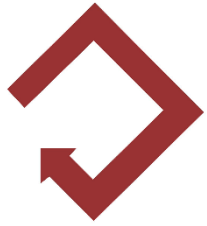
Cross-cutting initiatives in the fields: Project Management, Procurement, Economics and Human Resources; training activities on Compliance issues and Path for the enhancement of **e-skills** also through the Digital Transformation Center platform [see p. 17]

i) Soft skill management training initiatives and new paths for managers and human resources development; ii) initiatives on **corporate identity** and support to **leadership** development at Eni; (iii) training programs on **Human Rights** (see p. 41); iv) Digital Awareness Initiative

Initiatives to spread a new **digital sensitivity and skills** and to improve **professional language skills**

Initiatives for the enhancement of the **core professional areas** within the scope of environmental regulations and health pathways, including the first-level Master's degree in Management of HSEQ Integrated Systems

Training pathways: i) dedicated to **professional families and local resources** in the technical and managerial areas (see p. 59); ii) on sustainability issues, including the **energy transition and climate change**



REMTECH EXPO

REMTECH

**L'esperienza Syndial nello sviluppo di professionalità legate al
risanamento ambientale e gestione rifiuti**

*Guido Bonfedi - Syndial, Innovazione Tecnologica, Coordinamento
Tecnico e Servizi di Laboratorio*

Ferrara, 20 settembre 2019

RemTech Expo 2019 (18, 19, 20 Settembre) FerraraFiere

www.remtechexpo.com

Syndial la società ambientale di Eni

ECCELENZA & LEADERSHIP



~ 1000

i dipendenti di Syndial



Oltre 80

i siti in cui è presente Syndial



~ 200

i cantieri in cui opera Syndial



~ 36 Mm3

di acque gestite



**TRANSIZIONE VERSO
LA SERVICE COMPANY**



**ECONOMIA CIRCOLARE E
NUOVE INIZIATIVE PER LA
GESTIONE DEI RIFIUTI**



ESTERO



LE PERSONE & LA CULTURA

Economia circolare in Syndial

ACQUE

GESTIONE IMPIANTI DI TRATTAMENTO E RECUPERO
ACQUE DI FALDA E ACQUE DI PRODUZIONE




 ~36 Mm³ Acque trattate

 4.8 Mm³ Acque riutilizzate

RIFIUTI

GESTIONE OTTIMIZZATA RIFIUTI INDUSTRIALI E DA
BONIFICA FINALIZZATI AL RECUPERO E PROGETTO
WASTE TO FUEL

 1.673K Tonnellate di rifiuti gestiti

 58% Rifiuti avviati a recupero (% calcolata sui rifiuti recuperabili)



TERRENI

BONIFICA E RECUPERO TERRENI



ASSET E RINNOVABILI

VALORIZZAZIONE DEI TERRENI BROWNFIELD PER
NUOVA VITA INDUSTRIALE



50%

Ad oggi potrebbe essere riutilizzato circa il 50% delle aree di proprietà Syndial (i.e. 2.000 ha).

* Dedicati al Fotovoltaico 400 ha per una potenza di 120 MW

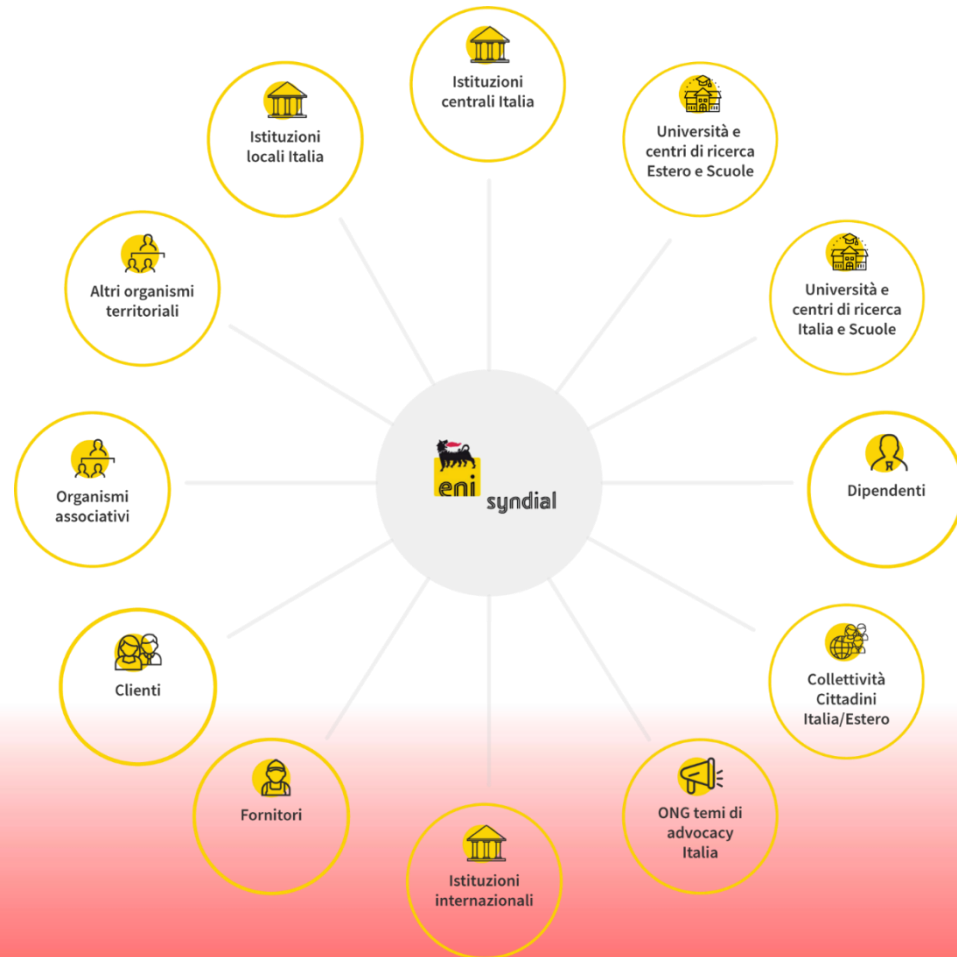
Syndial

Il rapporto con gli Stakeholder

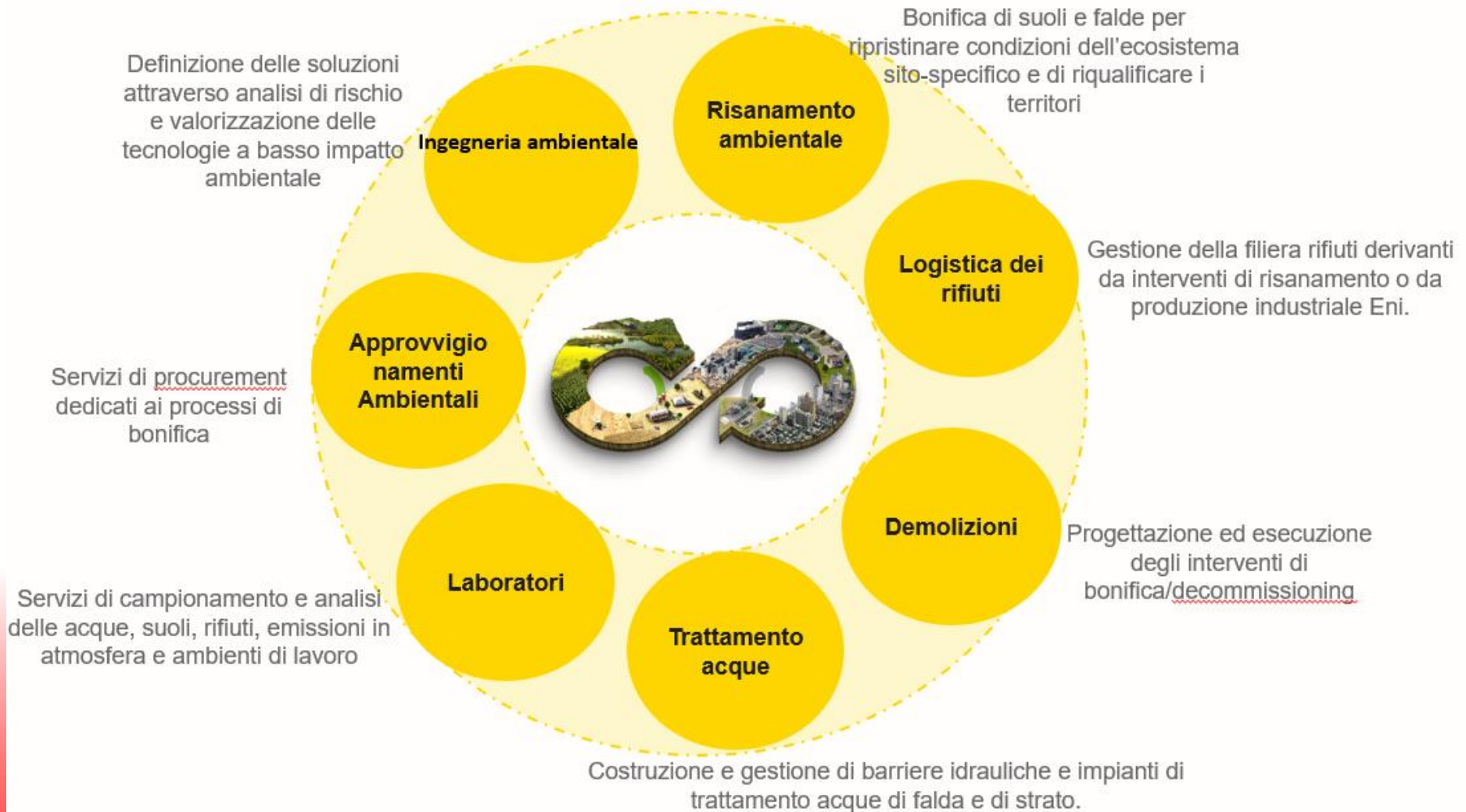
Nelle sue attività Syndial si confronta e collabora proattivamente con **molti stakeholder** impegnandosi a costruire e nutrire relazioni improntate sul **dialogo**, sulla **correttezza** e sulla **trasparenza**.

Solo attraverso una **costante interazione** è infatti possibile **conquistare la fiducia** dei “portatori di interesse” il cui coinvolgimento è fondamentale per perseguire gli obiettivi di sviluppo e di valorizzazione dei territori.

È da questa attitudine sinergica e costruttiva che deriva la **capacità di creare valore** nel tempo da parte della Società.



Competenze chiave nel processo di bonifica e valorizzazione dei siti



Aree di sviluppo futuro e percorsi formativi

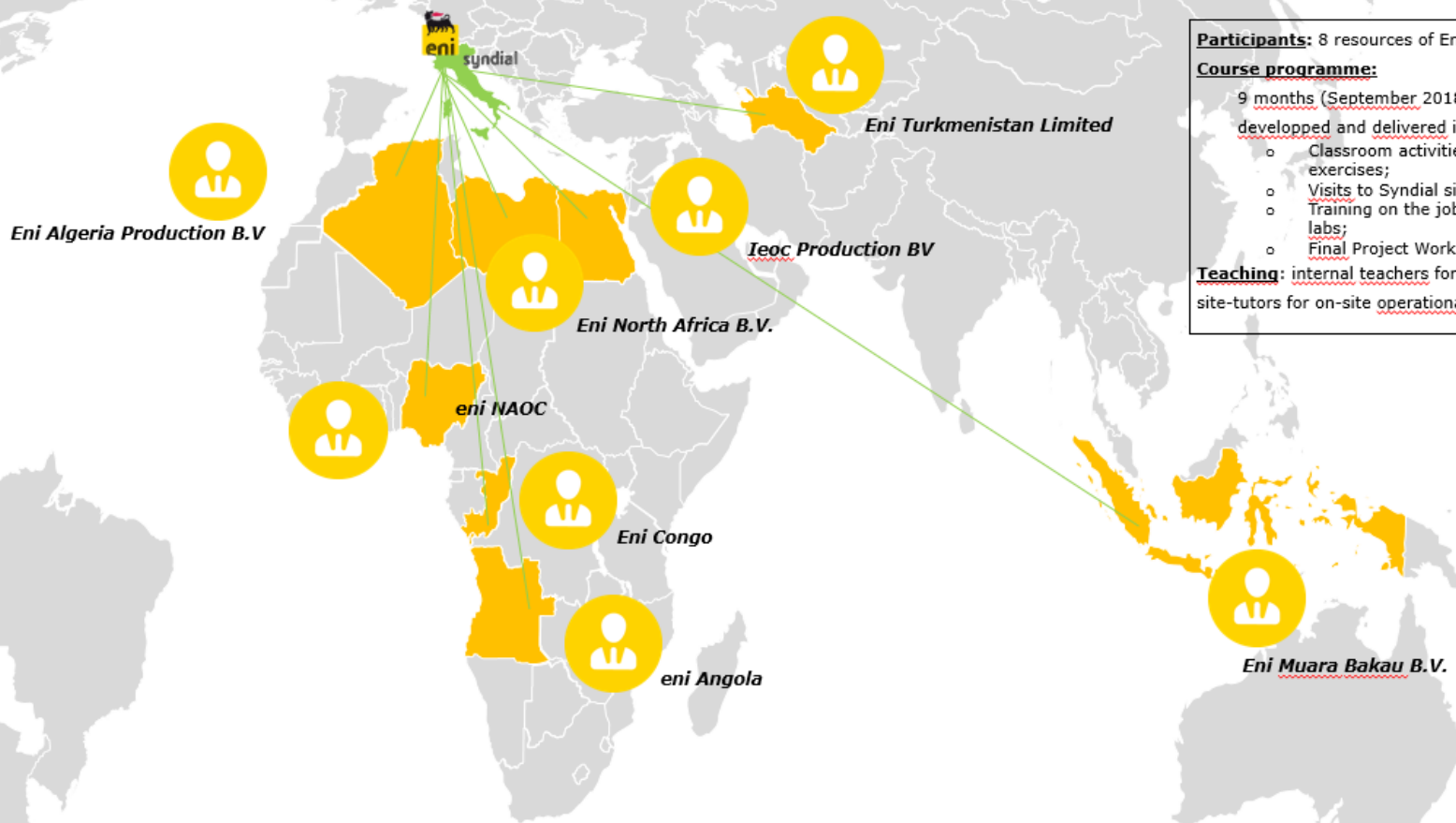
Futuri ambiti di sviluppo:

- Trattamento e riutilizzo delle acque quale risorsa primaria;
- Bonifica e riqualificazione di brownfield;
- Trattamento, recupero e valorizzazione dei rifiuti;
- Iniziative di economia circolare (Waste to fuel)

Syndial, in qualità di società ambientale di Eni:

- Continua nel percorso di selezione e recruitment delle risorse attraverso ECU ed attingendo al bacino delle Università con profili coerenti con i nuovi scenari di sviluppo
- Sta operando un processo di formazione e valorizzazione delle risorse attraverso un importante ricorso alla formazione interna, promuovendo:
 - ✓ Training on the job;
 - ✓ Esperienze formative sul campo per le risorse più giovani in siti operativi per far conoscere il «campo»;
 - ✓ Workshop dedicati a singole tematiche ambientali

Enviromental Project Syndial - Upstream



Participants: 8 resources of Eni Upstream subsidiaries

Course programme:

9 months (September 2018 - June 2019), developed and delivered in collaboration with ECU.

- o Classroom activities with group lessons and exercises;
- o Visits to Syndial sites;
- o Training on the job: on the field and in the labs;
- o Final Project Work.

Teaching: internal teachers for classroom activities and site-tutors for on-site operational activities.

GRAZIE PER L'ATTENZIONE