

REMTECH EXPO



coast

Progetto **CO.S.W.ED.** **CO**astal and **Sea W**aste **E**ducation

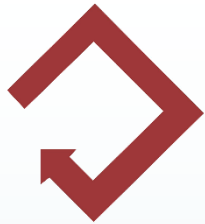
**Tavolo del GNRAC sui
RIFIUTI PLASTICI IN AMBIENTE COSTIERO**

Galatolo S., Crema I., Carboni D., Corbau. C., Pezzini D.G.

CNSC 2019 - CONVEGNO NAZIONALE DI STUDI COSTIERI

RemTech Expo 2019 20 Settembre Ferrara Fiere

www.remtechexpo.com



REMTECH EXPO



coast

Chi siamo



Corinne Corbau

CO.S.W.ED.
COastal and Sea Waste Education



Donatella Carboni



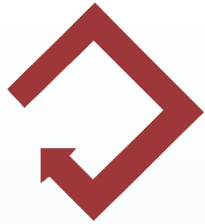
Stefania Galatolo



Giorgio Pezzini



Ilaria Crema



REMTECH EXPO



coast

Azioni e Obiettivi di **CO.S.W.ED.**

1) STUDIO DEL FENOMENO

Quantificare la presenza dei rifiuti in ambiente costiero

Classificare le diverse tipologie di rifiuto

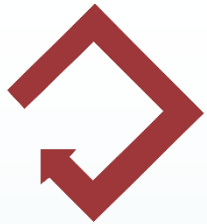
Individuare le principali sorgenti dei rifiuti

2) EDUCAZIONE AMBIENTALE

Contribuire ad una efficace **educazione ambientale** destinata ai fruitori delle spiagge

3) SOLUZIONI ADATTATIVE

Proporre **strumenti più efficaci per limitare l'input** dei rifiuti



REMTECH EXPO

Gruppo Nazionale per la
Ricerca sull'Ambiente Costiero

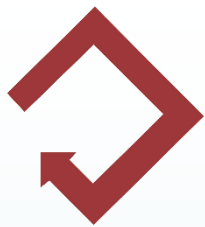


coast



1

MONITORAGGIO
RIFIUTI E
STUDIO DEL
FENOMENO
“marine litter”



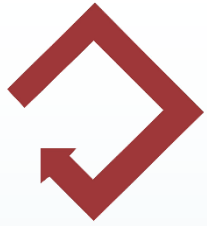
REMTECH EXPO



coast

Aree di Studio del Progetto CO.S.W.ED.





REMTECH EXPO

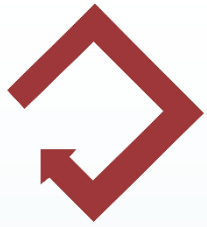


coast

Aree di Studio del Progetto CO.S.W.ED.

LEVANTO (SP)
5420 abitanti





REMTECH EXPO



coost

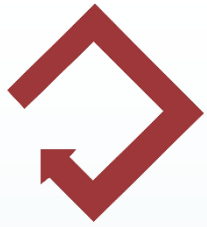
Aree di Studio del Progetto CO.S.W.ED.

BIBIONE

Città Metropolitana di
Venezia

2564 abitanti





REMTECH EXPO



coast

Aree di Studio del Progetto CO.S.W.ED.

STINTINO (SP)
1620 abitanti





REMTECH EXPO

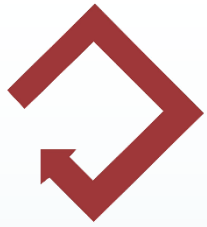


coast

Monitoraggio e Studio del «marine litter»

METODOLOGIA
OPERATIVA

1. **Identificazione** dei siti di campionamento (100-50 m)
2. **Prelievo dei campioni di sabbia** presso i siti
3. **Separazione delle particelle plastiche**
 - a) "Small MicroPlastic" (SMP, 20 μ m-1 mm)
 - b) "Large MicroPlastic" (LMP, 1mm-5 mm)
 - c) "Mezzo Litter" (5 mm-25 mm)
4. **Quantificazione e classificazione delle LMP, Mezzo Litter e Rifiuti**
5. **Campionamento dei Macro-Rifiuti** su 100 m se possibile o su 50 m



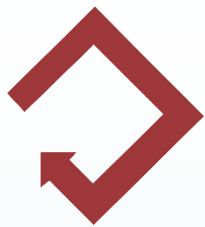
REMTECH EXPO



coost

Tipologie di rifiuti





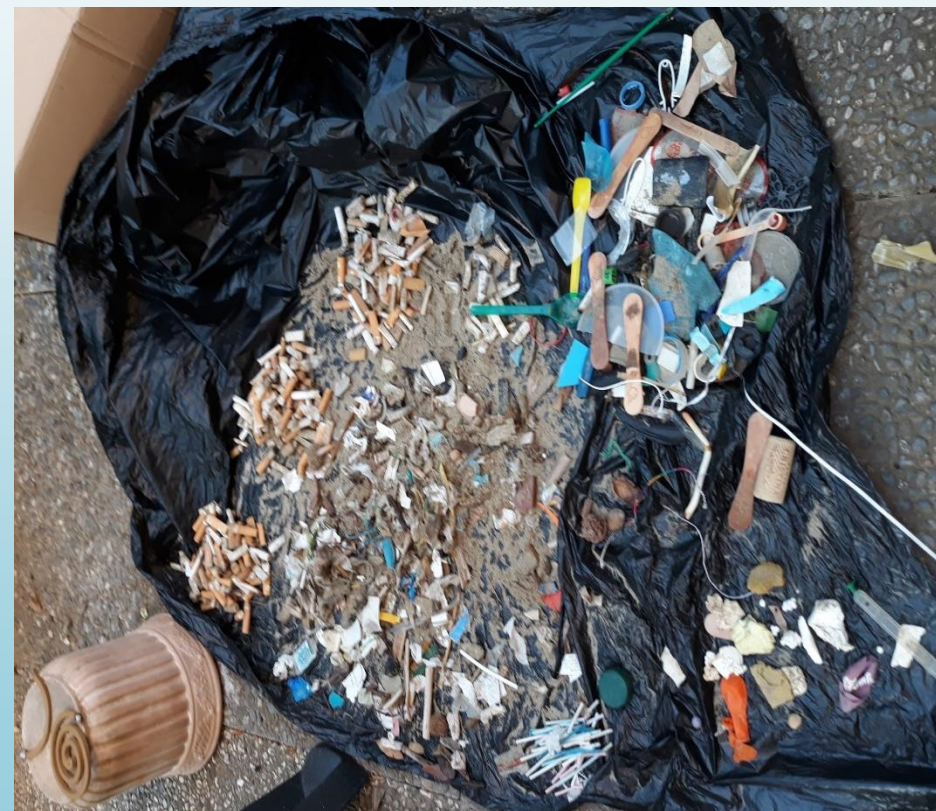
REMTECH EXPO

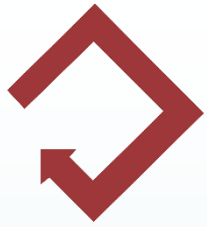
Gruppo Nazionale per la
Ricerca sull'Ambiente Costiero



coast

Tipologie di rifiuti





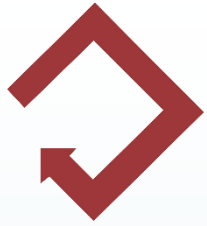
REMTECH EXPO



coast

Tipologie di rifiuti



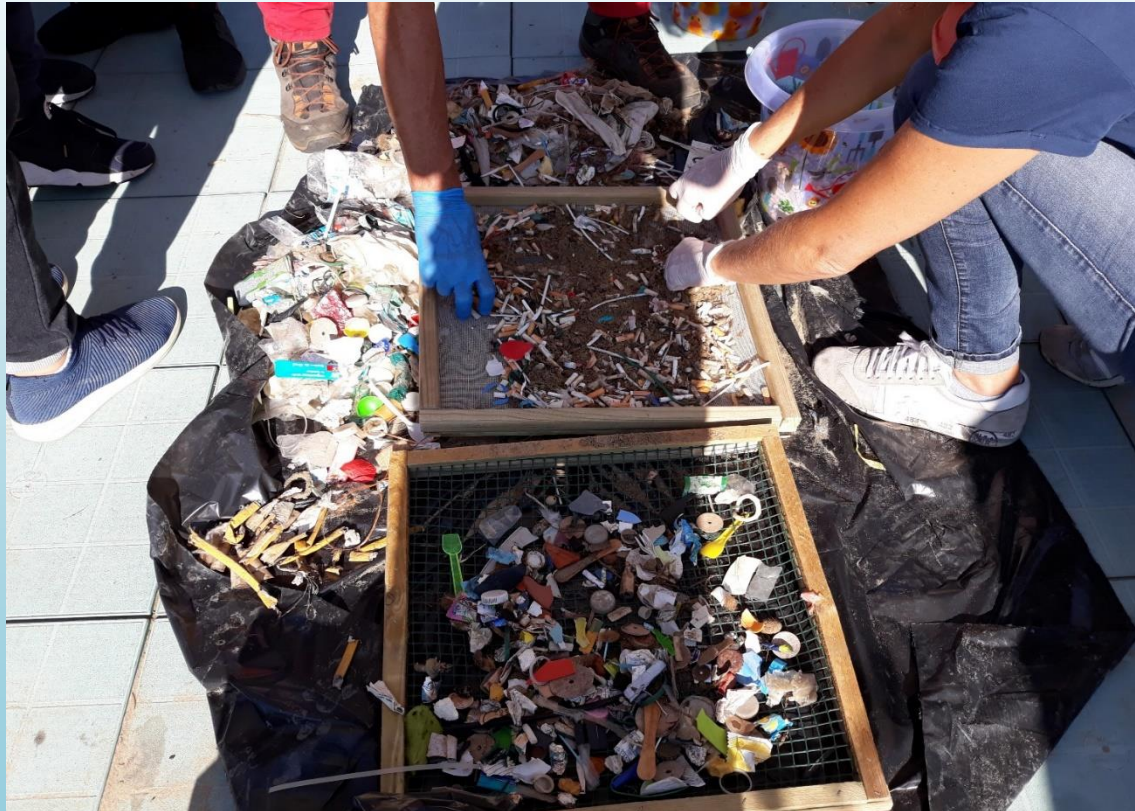


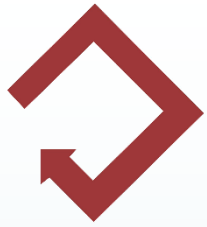
REMTECH EXPO



coast

Tipologie di rifiuti



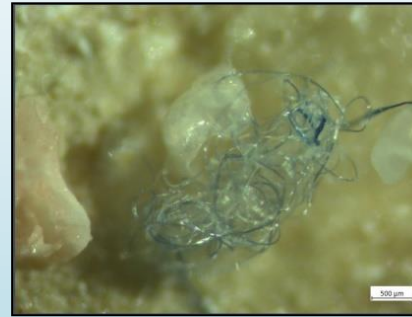


REMTECH EXPO

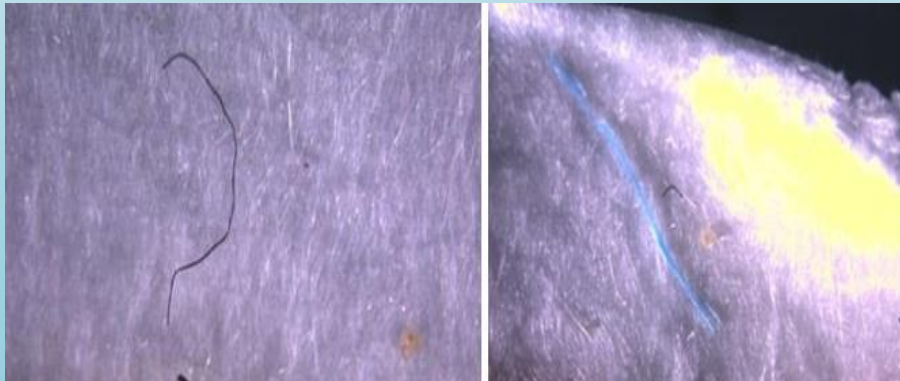


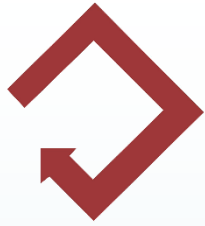
coast

Tipologie di rifiuti



- ✓ **Macro Litter**
- ✓ **Mezzo Litter**
- ✓ **Micro Litter**
- ✓ **Nano Litter**





REMTECH EXPO

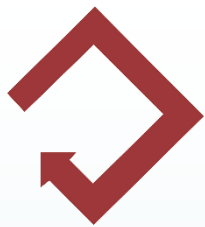


coast

Il riferimento scientifico

*«Protocollo del progetto internazionale di cooperazione
DeFishGear, finanziato nell'ambito del programma
europeo IPA Adriatico»*

*«Guidance on Monitoring of Marine Litter in European
Seas JRC SCIENTIFIC AND POLICY REPORTS »*



REMTECH EXPO

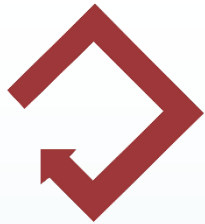
Gruppo Nazionale per la
Ricerca sull'Ambiente Costiero

coast



2

EUCAZIONE
AMBIENTALE
organizzazione di
incontri dedicati



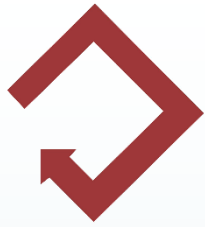
REMTECH EXPO



coost

EDUCAZIONE AMBIENTALE





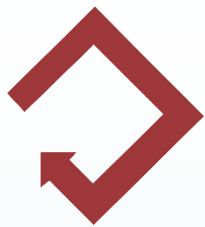
REMTECH EXPO



coost

EDUCAZIONE AMBIENTALE





REMTECH EXPO

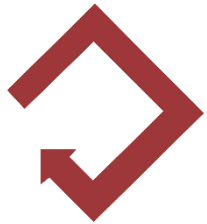
Gruppo Nazionale per la
Ricerca sull'Ambiente Costiero



coast

EDUCAZIONE AMBIENTALE





REMTECH EXPO

Gruppo Nazionale per la
Ricerca sull'Ambiente Costiero

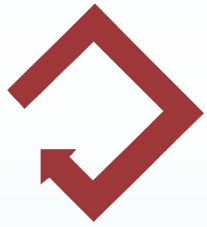
coast



3

SOLUZIONI ADATTATIVE

indicazione dei migliori
**strumenti per
limitare l'input dei
rifiuti**



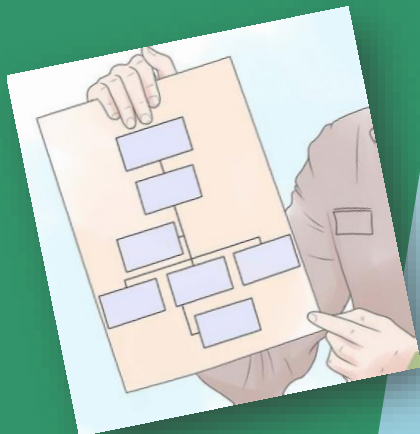
REMTECH EXPO



coast

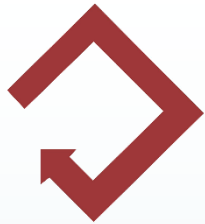
I risultati attesi dal Progetto CO.S.W.ED.

Definire e divulgare una
Procedura Standard



Che comprende:

- Un **PIANO DI MONITORAGGIO** per
 - ✓ identificare le **sorgenti** delle plastiche
 - ✓ misurare la **quantità** di materiale spiaggiatomediante **sistemi collettivi di partecipazione** dei fruitori delle spiagge in estate e delle autorità locali e dei volontari in inverno



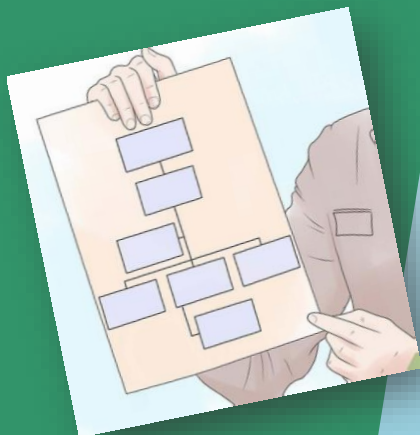
REMTECH EXPO



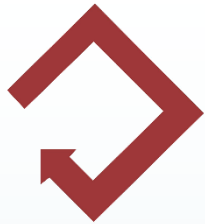
coast

I risultati attesi dal Progetto CO.S.W.ED.

Definire e divulgare una
Procedura Standard



- Lo sviluppo di **INIZIATIVE DI SENSIBILIZZAZIONE AMBIENTALE**, con la partecipazione dei fruitori delle spiagge, dei soggetti economici e sociali locali.
- **Iniziative e attività invernali per i residenti** del territorio, al fine di evidenziare gli effetti delle azioni della loro vita quotidiana sulle aree costiere



REMTECH EXPO



coast

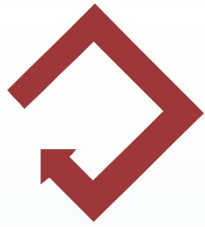
I risultati attesi dal Progetto CO.S.W.ED.

Sviluppare un
**Documento
di Good
Practice**



Mirato alle **attività amministrative degli Enti Locali**
con il quale fornire suggerimenti per:

- Orientare ad un **NUOVO APPROCCIO** l'attività amministrativa per una concreta prevenzione e gestione dei rifiuti costieri
- Una **EFFICACE PROGRAMMAZIONE** delle attività ambientali sul territorio



REMTECH EXPO



coast

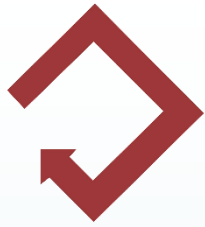
ESEMPI

Miglioramento del sistema di raccolta anche attraverso la **previsione di specifiche modalità operative** nella redazione dei capitolati d'appalto dei servizi di igiene urbana, per un'azione integrata tra tutela della spiaggia e pulizia delle aree urbane

(es. modalità di cura e pulizia delle caditoie stradali per ridurre l'effetto di trascinamento a mare dei rifiuti, previsione di vagliatura spiagge mediante rastrellamento a sezione ridotta



<http://www.cfcpuliscispiaggia.com/appendici.html>



REMTECH EXPO



coost

ESEMPI

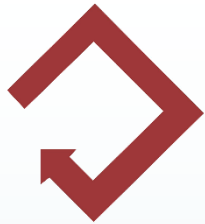
Installazione di eco-compattatori

Adozione di politiche di "vuoto a perdere"

Potenziamento del sistema fisso di raccolta del rifiuto misto (cestini «intelligenti» con portacenere e diversificazione del rifiuto etc.)



<https://www.cityrumors.it/regione-abruzzo/abruzzo/434196-bracco-introdurre-abruzzo-gli-eco-compattatori.html>



REMTECH EXPO



coast

ESEMPI

Sensibilizzazione del cittadino al riutilizzo e riduzione dell'abbandono dei rifiuti attraverso programmi illustrativi del «fine vita» del rifiuto non correttamente smaltito

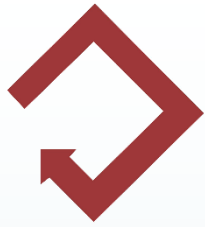
Eventi dedicati a residenti e turisti, **formare-informare prevedendo una "overview" di buone pratiche ambientali** al fine di sensibilizzare alla riduzione di comportamenti ed abitudini scorrette



<https://www.deabyday.tv/ecologia-e-ambiente/vivere-eco/articolo/1248/1-mozziconi-di-sigaretta-minacciano-il-mare.html>



<https://www.caffeinamagazine.it/italia/341864-multa-sigarette-spiaggia/>



REMTECH EXPO



coost

Prodotti di CO.S.W.ED.

SEZIONE DEDICATA AL PROGETTO su www.gnrac.it
con illustrazione dei risultati nelle aree analizzate

Possibilità di supportare il progetto CO.S.W.ED. con donazioni!

The screenshot shows the website for the Gruppo Nazionale per la Ricerca sull'Ambiente Costiero (GNRAC). The main content area features a 'NEW!' badge and a 'Donazione' section. It includes a list of payment methods (VISA, MasterCard, etc.), the date '20 Settembre 2019', and the title 'CNSC-G3 - Convegno Nazionale di Studi Costieri e Premio G3'. Below this, there is a detailed description of the project in Italian, mentioning its founding in 2005 and its focus on coastal research. A 'STUDI COSTIERI' section with an 'Open Access' link is also visible. At the bottom of the page, there are social media icons for Facebook and Twitter.

(Facoltativo) Usa questa donazione per

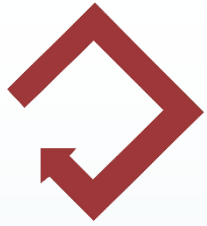
- Supporto a tutte le attività previste dallo statuto
- Supporto specifico per Premi di Laurea, di Ricerca e Borse di Studio
- Supporto Specifico alle attività del Gruppo Plastiche Marine

Fai una donazione con PayPal

oppure

Fai una donazione tramite carta





REMTECH EXPO



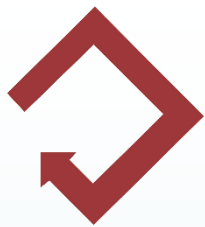
coast

Prodotti di CO.S.W.ED.

Sviluppo di una **App GNRAC** dedicata a tutti i cittadini



Finalizzata a consentire la
RACCOLTA DI DATI
SIGNIFICATIVI da elaborare
per le proposte di interventi di
mitigazione sul territorio



REMTECH EXPO

Gruppo Nazionale per la
Ricerca sull'Ambiente Costiero



coast



<https://www.globalist.it/green/2019/03/13/il-mondo-soffoca-ma-i-signori-del-business-negano-la-realta-2038664.html>



<http://www.meteoweb.eu/2019/06/rifiuti-in-mare-il-bollettino-del-lamma-fara-il-punto-due-volte-alla-settimana/1270157/>

Grazie per l'attenzione!!

coswed@gnrac.it



www.rete8.it/cronaca/377-tollo-via-la-plastica-dal-mare-wwf-in-azione-sulla-spiaggia-della-stazione/