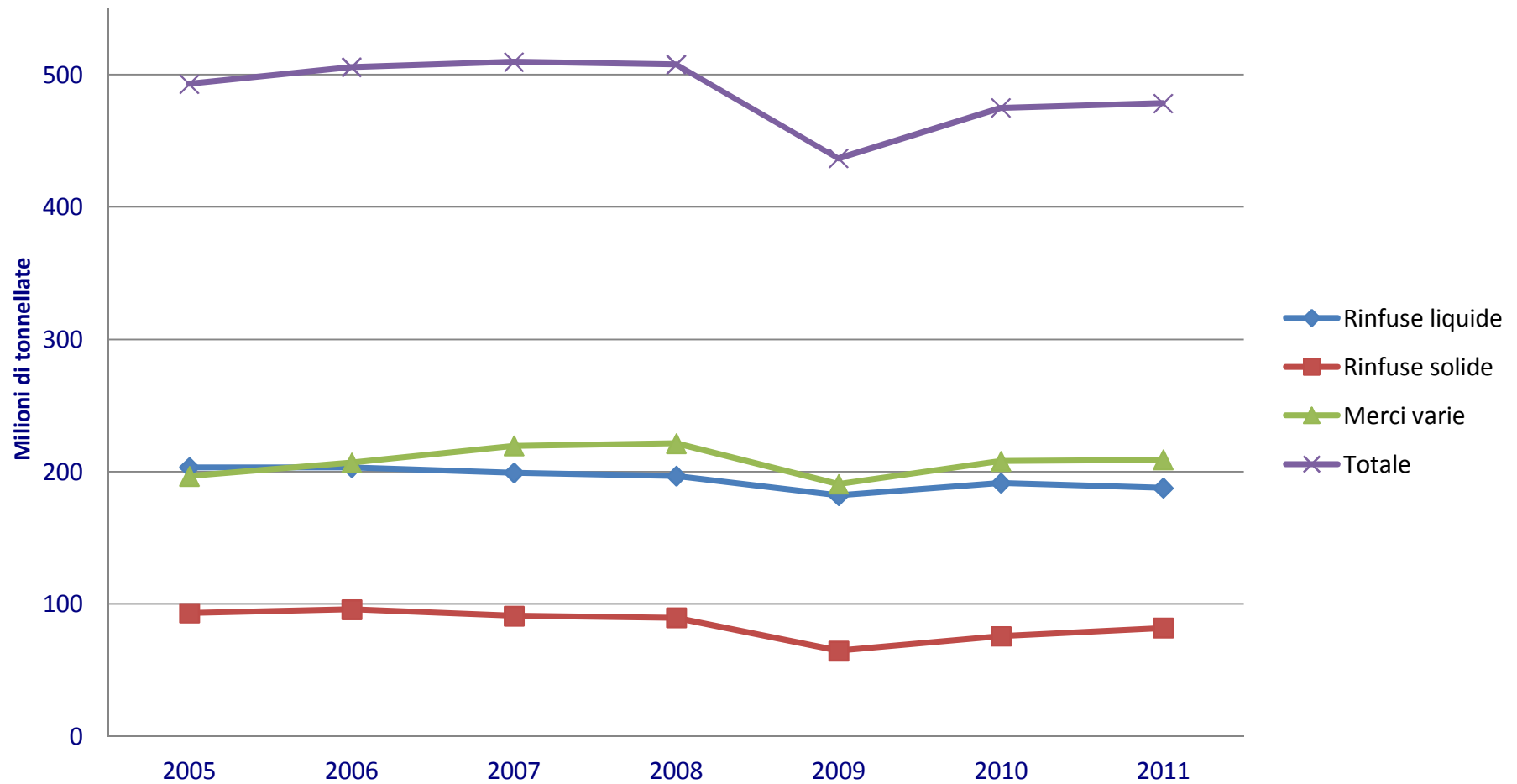


MOVIMENTI IN PRINCIPALI PORTI ITALIANI ANNO 2011

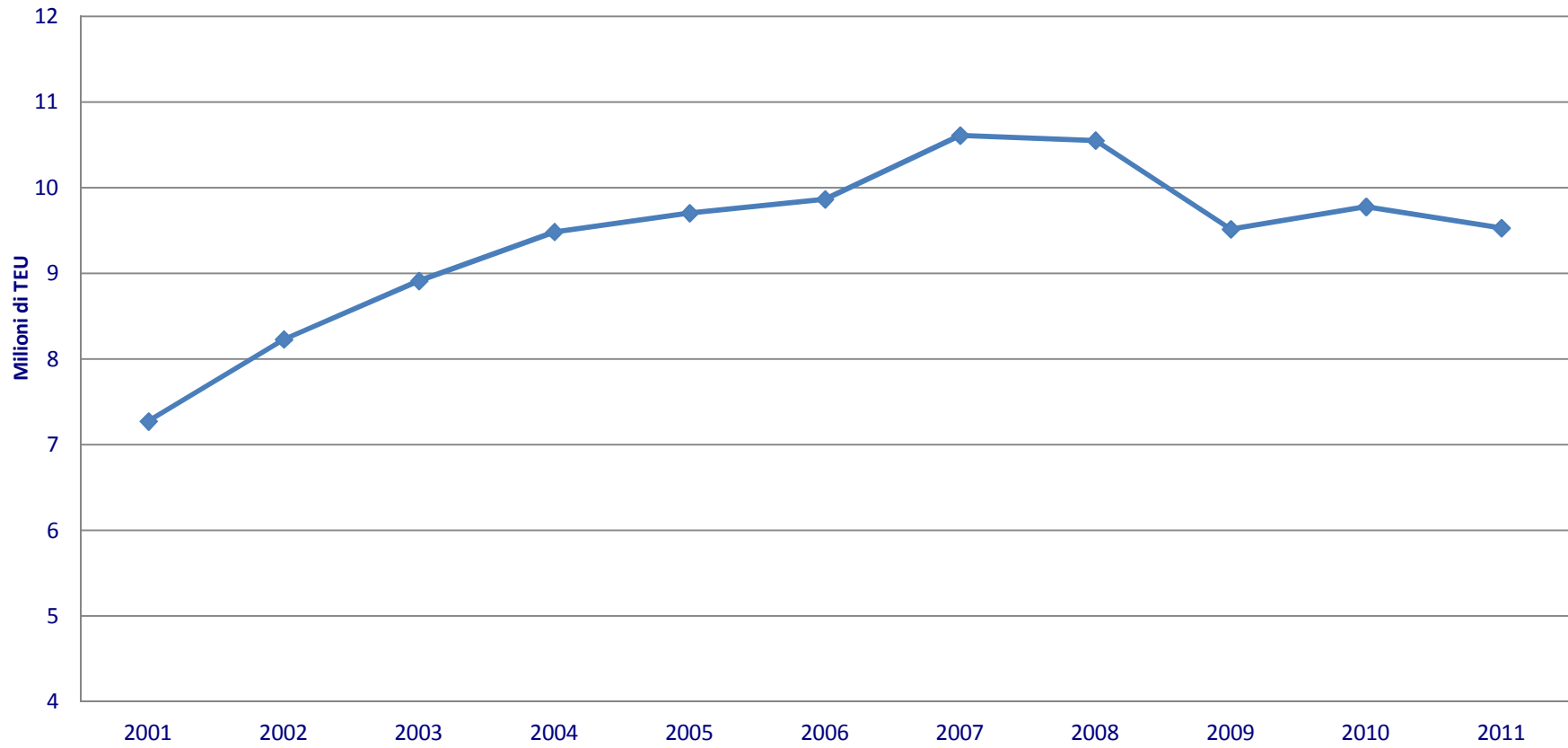
PORTO	A	B	C				A+B+C	E	F
	Rinfuse liquide	Rinfuse solide	Merci varie				TOTALE	TEU'S	Passeggeri
	(x1.000 tonn)	(x1.000 tonn)	In contenitori (x1.000 tonn)	Ro-Ro (x1.000)	Altre merci varie (x1.000 tonn)	Totale (x1.000 tonn)	TOTALE (x1.000 tonn)	Totale numero	Totale numero
Savona-Vado	7.047,784	3.347,125	1.800,513	1.480,060	978,604	4.259,177	14.654,086	170.427	1.307.003
Genova	17.851,712	5.024,115	18.928,463	7.966,636	621,890	27.516,989	50.392,816	1.847.102	3.113.679
La Spezia	1.930,943	1.304,217	13.469,517	-	356,064	13.825,581	17.060,741	1.307.274	90.408
Marina di Carrara	-	294,708	88,242	1.606,871	1.242,485	2.937,598	3.232,306	5.455	11.493
Livorno	7.779,388	796,798	7.650,393	10.765,434	2.680,516	21.096,343	29.672,529	637.798	3.068.047
Piombino	38,914	4.285,112	-	938,157	738,730	1.676,887	6.000,913	-	3.240.030
Civitavecchia	975,592	5.588,914	288,800	3.874,897	62,478	4.226,175	10.790,681	39.986	4.517.033
Fiumicino	5.799,071	-	-	-	-	-	5.799,071	-	-
Gaeta	1.895,375	609,517	-	0,781	89,077	89,858	2.594,750	-	1.763
Napoli	3.998,711	4.363,460	5.910,374	5.791,351	-	11.701,725	20.063,896	526.768	7.516.191
Salerno	-	59,229	2.959,169	6.596,581	918,356	10.474,106	10.533,335	235.209	639.978
Gioia Tauro	615,478	26,012	23.915,755	138,650	-	24.054,405	24.695,895	2.304.987	-
Taranto	6.858,857	21.710,786	4.404,188	-	7.824,898	12.229,086	40.798,729	604.404	604
Brindisi	2.604,065	6.098,830	4,301	1.169,659	15,629	1.189,589	9.892,484	485	527.001
Bari	0,997	1.854,959	123,937	3.062,119	21,277	3.207,333	5.063,289	11.121	1.951.665
Barletta	281,916	614,680	-	1,580	44,623	46,203	942,799	-	-
Monopoli	147,878	176,212	-	-	2,452	2,452	326,542	-	193
Ancona	4.506,876	560,351	924,480	2.421,321	-	3.345,801	8.413,028	120.674	1.553.787
Ravenna	4.815,382	9.999,710	2.472,291	671,678	5.384,556	8.528,525	23.343,617	215.336	163.829
Chioggia	-	1.214,054	-	-	927,684	927,684	2.141,738	-	-
Venezia	11.210,813	6.608,355	4.643,216	1.640,661	2.218,656	8.502,533	26.321,701	458.363	2.239.751
Portonogaro	5,135	229,161	-	-	972,331	972,331	1.206,627	-	-
Monfalcone	-	2.283,329	-	165,627	1.018,902	1.184,529	3.467,858	591	213
Trieste	35.229,638	1.720,095	4.644,396	5.817,998	825,850	11.288,244	48.237,977	393.186	56.973
Messina-Milazzo	17.104,674	59,930	-	6.112,211	-	6.112,211	23.276,815	-	8.564.396
Catania	-	323,470	189,912	4.480,549	203,349	4.873,811	5.197,281	17.659	412.969
Augusta	28.684,753	804,209	0,192	9,806	92,994	102,992	29.591,954	-	-
Palermo-Termini Imerese	727,267	301,482	219,618	7.305,224	-	7.524,842	8.553,591	28.568	1.901.107
Cagliari-Sarroch	26.274,478	352,346	8.774,167	419,729	5,955	9.199,851	35.826,675	603.236	656.651
Olbia-Golfo Aranci-P.Torres	1.170,579	1.285,207	-	7.776,263	-	7.776,263	10.232,049	-	4.594.725
TOTALE	187.556,276	81.896,373	101.411,924	80.213,843	27.247,356	208.873,124	478.325,773	9.528.629	46.129.489
Var. % su anno precedente	-2,0%	8,3%	0,4%	-1,5%	6,5%	0,4%	0,7%	-2,5%	-2,2%

Fonte: Elaborazione Assoporti su dati di A.P. e A.S.P.O.

MOVIMENTI IN PRINCIPALI PORTI ITALIANI

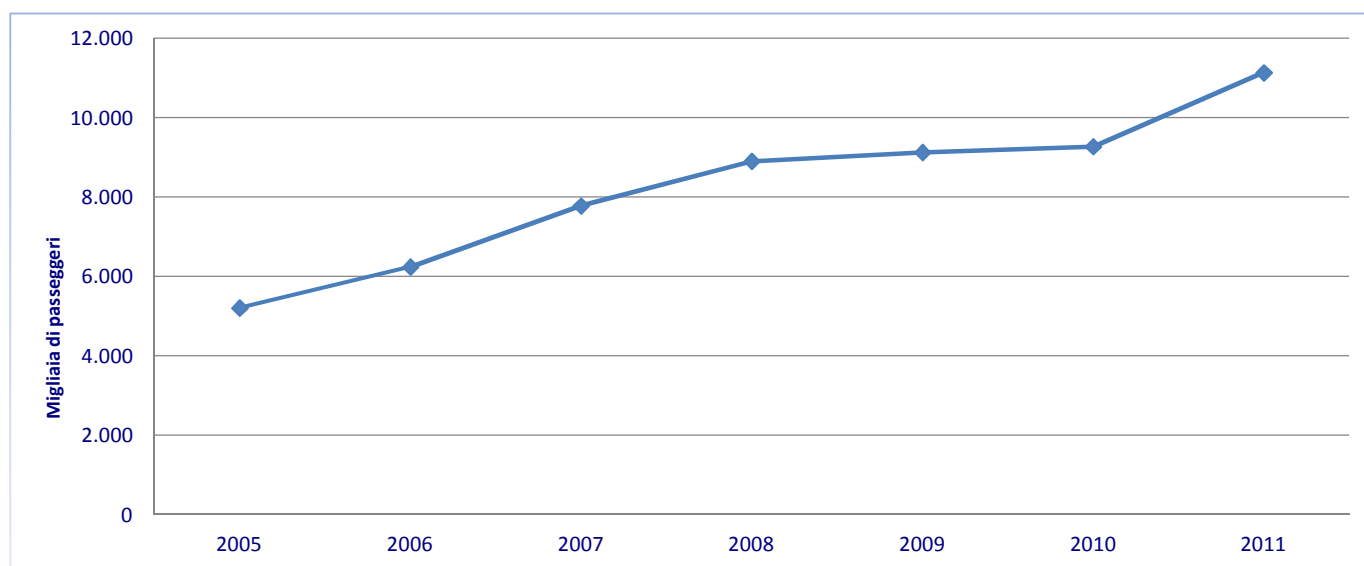


MOVIMENTO CONTENITORI IN PRINCIPALI PORTI ITALIANI



PASSEGGERI CROCIERE IN PRINCIPALI PORTI ITALIANI
Sbarchi + imbarchi + transiti
Anni 2005 - 2011

PORTO	2005	2006	2007	2008	2009	2010	2011
	numero	numero	numero	numero	numero	numero	numero
Bari	277.979	303.338	351.897	465.739	567.885	507.712	567.885
Brindisi	10.642	2.492	10.303	2.004	1.745	28.489	5.226
Cagliari	35.423	24.072	63.638	89.871	112.419	159.753	232.718
Catania	68.749	84.677	112.676	96.920	181.578	189.613	188.815
Civitavecchia	983.171	1.268.477	1.586.101	1.818.616	1.802.938	1.898.233	2.577.438
Genova	395.797	475.134	520.197	547.905	671.468	860.290	798.521
La Spezia	56.358	62.088	79.355	49.656	31.021	44.874	90.408
Livorno	462.383	607.848	713.114	849.050	795.313	822.554	982.928
Marina di Carrara	-	-	-	-	23.137	9.474	11.493
Messina-Milazzo	216.270	253.462	293.296	337.117	253.199	374.441	500.636
Napoli	830.158	968.459	1.151.345	1.237.078	1.300.000	1.139.319	1.297.267
Palermo	329.859	590.521	876.469	1.006.193	891.351	394.885	567.049
Piombino (Portoferraio)	-	26.844	28.385	21.502	14.509	24.473	19.273
Ancona	39.638	18.916	48.652	61.423	75.445	135.858	144.721
Ravenna	12.071	4.478	6.607	8.867	10.328	9.153	156.359
Savona	632.895	592.038	761.002	770.801	709.861	780.672	948.459
Trieste	14.321	40.286	54.755	87.740	6.433	15.332	28.183
Venezia	815.153	885.664	1.003.529	1.215.598	1.420.490	1.599.054	1.777.073
Salerno	-	-	18.634	32.548	35.453	98.815	99.274
Olbia-Golfo Aranci	30.619	35.486	101.882	209.536	224.115	184.623	141.632
TOTALE	5.211.486	6.244.280	7.781.837	8.908.164	9.128.688	9.277.617	11.135.358
Var. % su anno precedente	-	19,8%	24,6%	14,5%	2,5%	1,6%	20,0%



Elaborazione Assoporti su dati diversi

MOVIMENTO CONTENITORI IN PRINCIPALI PORTI DEL MEDITERRANEO* E DEL MAR NERO
Sbarchi + imbarchi + trasbordi
Anni 2005 - 2011

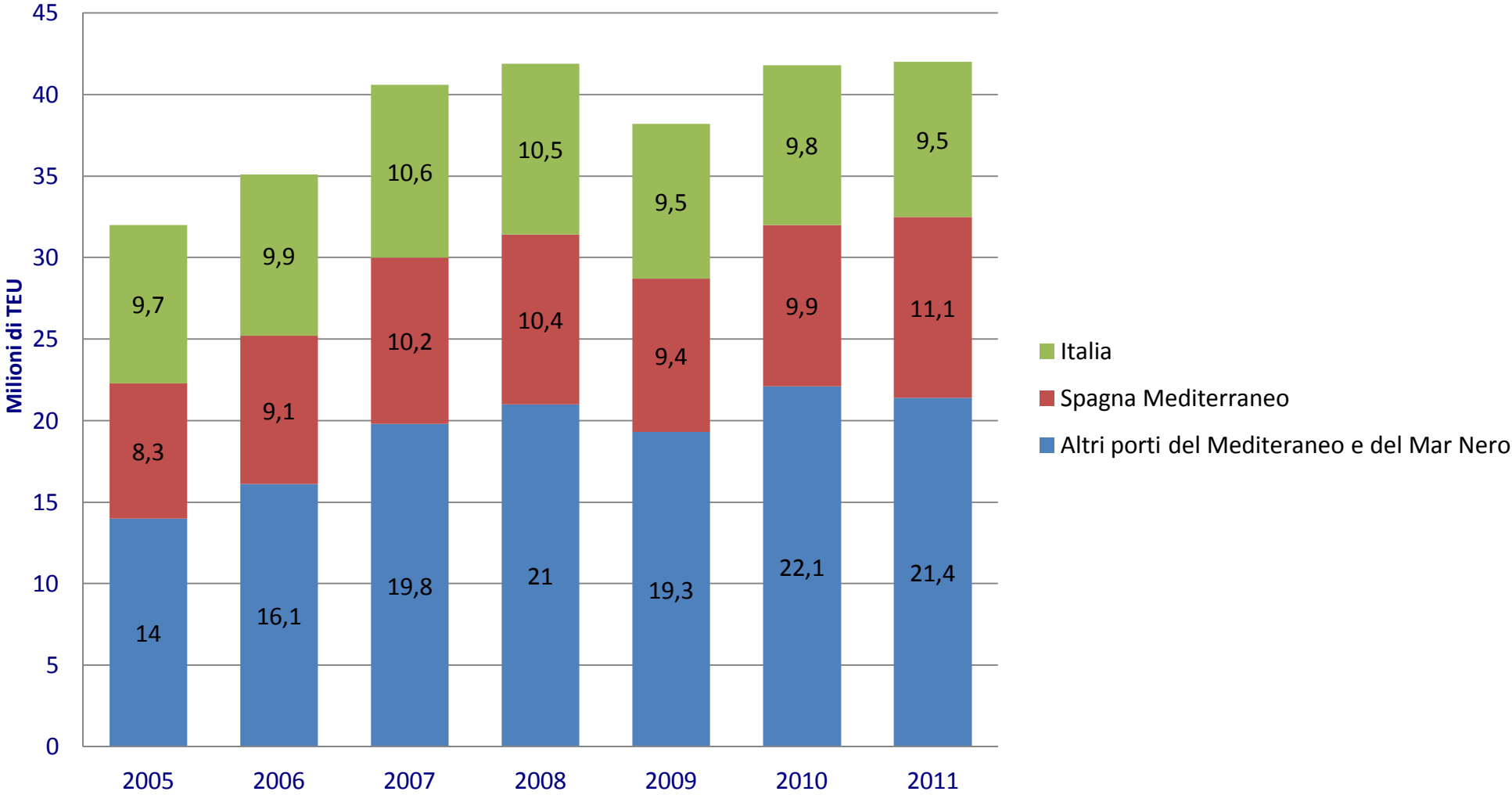
Paese	PORTO	TEUs	TEUs	TEUs	TEUs	TEUs	TEUs	TEUs
		2005	2006	2007	2008	2009	2010	2011
		numero	numero	numero	numero	numero	numero	numero
ET	Alessandria	432.894	437.924	471.334	548.124	615.977	654.992	396.000
ES	Algeciras	3.179.300	3.256.776	3.420.533	3.327.616	3.042.782	2.806.884	3.602.631
ES	Alicante	159.237	172.729	179.259	150.827	132.059	147.308	154.257
TR	Ambarli	1.185.768	1.446.269	1.940.000	2.262.000	1.835.986	2.540.000	2.686.000
IL	Ashdod	587.000	693.000	808.700	827.900	655.041	1.017.000	1.168.000
ES	Barcellona	2.071.481	2.318.239	2.610.100	2.569.549	1.800.662	1.931.033	2.013.967
RL	Beirut	282.624	339.174	948.000	945.100	994.601	949.155	1.034.249
SLO	Capodistria	179.745	218.970	305.648	353.880	343.165	476.731	589.314
ES	Castellon	43.773	71.660	101.929	88.208	67.075	103.956	130.963
RO	Costanza	768.099	1.037.068	1.411.387	1.380.935	595.303	556.694	662.796
ET	Damietta	1.129.595	830.050	894.185	1.124.969	1.139.018	1.072.176	711.000
ET	El Dekheila	300.989	324.093	505.677	716.331	661.456	699.821	458.000
IL	Haifa	1.123.000	1.053.000	1.170.000	1.395.900	1.140.000	1.264.000	1.235.000
TR	Haydarpasa	340.629	400.067	396.637	360.000	187.365	176.468	n.d.
TR	Izmir	784.377	847.926	892.217	895.000	826.645	726.675	n.d.
CY	Limassol	320.130	360.805	377.037	416.970	353.914	348.358	345.539
ES	Malaga	247.548	464.838	542.405	428.623	289.871	298.401	476.997
M	Marsaxlokk	1.320.000	1.480.000	1.900.000	2.330.000	2.260.000	2.371.000	2.360.000
FR	Marsiglia	905.687	946.445	1.002.879	851.425	876.757	953.435	944.047
TR	Mersin	596.289	643.749	782.028	844.632	843.917	1.030.391	1.113.850
RUS	Novorossiysk	161.756	226.570	261.000	381.300	234.800	471.400	598.000
UA	Odessa	280.000	395.564	523.000	572.142	255.461	351.600	453.700
GR	Pireo	1.394.512	1.403.408	1.373.138	433.582	664.895	513.319	490.894
ET	Port Said	1.521.855	2.660.449	2.755.805	3.186.589	3.300.951	3.627.813	3.800.000
GR	Salonicco	365.925	337.596	442.638	238.912	269.844	273.131	295.803
MA	Tanger-Med	-	-	600.000	920.708	1.222.000	2.058.430	2.093.408
ES	Tarragona	8.980	12.203	47.136	45.903	221.203	255.407	225.747
ES	Valencia	2.409.821	2.612.049	3.042.665	3.602.112	3.653.890	4.206.937	4.327.371

* porti italiani esclusi

** Novorossiysk NCSP Group

Elaborazione Assoporti su dati diversi

MOVIMENTO CONTENITORI IN PRINCIPALI PORTI DEL MEDITERRANEO E DEL MAR NERO



MOVIMENTI IN PRINCIPALI PORTI EUROPEI*
ANNO 2011

Paese	PORTO	A	B	C			A+B+C	E	F
		Rinfuse liquide	Rinfuse solide	In contenitori	Merci varie		TOTALE	TEUs	Passeggeri
		(x1.000 tonn)	(x1.000 tonn)	(x1.000 tonn)	Altre merci varie	Totale	(x1.000 tonn)	Totale	Totale
					(x1.000 tonn)	(x1.000 tonn)		numero	numero
B	Anversa	46.016	19.086	105.109	16.940	122.049	187.151	8.664.243	-
B	Ghent	4.451	17.130	545	5.069	5.614	27.195	80.092	-
B	Zeebrugge	8.281	1.653	22.743	14.281	37.024	46.957	2.206.681	629.473
D	Amburgo	13.964	25.646	90.129	2.476	92.605	132.216	9.014.165	350.220
D	Brake	495	3.165	1	1.680	1.682	5.341	-	-
D	Brema	1.465	8.036	62.683	8.401	71.084	80.585	5.915.487	51.369
D	Rostock	3.784	6.181	-	13.940	13.940	23.905	-	1.911.898
D	Wilhelmshaven	19.620	1.577	-	18	18	21.195	-	-
DK	Aarhus	1.508	2.533	3.109	2.292	5.401	9.442	695.000	-
EIR	Dublino	3.610	1.632	5.431	17.410	22.841	28.083	301.078	1.666.147
F	Bordeaux	4.971	2.649	625	136	761	8.381	60.811	-
F	Calais	-	425	-	38.036	38.036	38.460	-	10.067.377
F	Dunkerque	8.063	23.789	2.387	13.284	15.671	47.523	273.056	2.601.258
F	La Rochelle	2.638	4.846	65	895	959	8.444	7.540	77.272
F	Le Havre	41.388	3.058	21.652	1.454	23.116	67.561	2.215.262	715.279
F	Marsiglia	62.660	9.839	9.307	6.267	15.574	88.073	944.047	2.887.379
F	Nantes-St.Nazaire	19.660	7.680	1.878	1.433	3.311	30.652	178.185	-
F	Rouen	12.163	11.086	1.031	1.116	2.147	25.397	130.598	40.266
GB	Londra	19.865	13.263	7.710	7.958	15.668	48.796	890.755	-
GR	Pireo	-	408	7.788	5.370	13.158	13.566	490.894	11.868.606
GR	Salonicco	6.095	3.593	3.015	1.005	4.020	13.708	295.803	53.283
LT	Klaipėda	11.034	14.526	4.270	6.764	11.034	36.594	382.185	323.824
N	Oslo	2.075	1.341	1.346	952	2.298	5.714	208.799	2.653.592
NL	Amsterdam	39.446	46.450	606	6.385	6.991	92.887	48.515	1.116.465
NL	Rotterdam	198.526	87.326	123.556	25.143	148.699	434.551	11.876.920	-
P	Leixoes	7.506	2.502	5.409	938	6.347	16.355	514.088	476
P	Lisbona	1.894	4.625	5.585	242	5.827	12.347	541.906	49.364
P	Setubal - Sesimbra	628	3.097	736	2.432	3.168	6.893	77.127	-
S	Goteborg	8.780	-	8.276	12.473	20.749	29.529	886.782	1.699.217
SL	Capodistria	2.923	6.770	5.309	2.049	7.359	17.051	589.314	108.729

Fonte: Elaborazione Assopporti su dati diversi

* porti spagnoli esclusi

**MOVIMENTI MERCE/PASSEGGERI DEL SISTEMA PORTUALE SPAGNOLO
ANNO 2011**

PORTO	A	B	C			A+B+C	E	F
	Rinfuse liquide	Rinfuse solide	Merci varie			TOTALE	TEUs	Passengeri
			In contenitori	Altre merci varie	Totale		Totale	Totale
			(tonn)	(tonn)	(tonn)		(tonn)	(tonn)
A Coruña	6.645.094	3.472.050	63.434	1.164.095	1.227.529	11.344.673	5.581	128.563
Alicante	82.362	724.112	1.275.541	155.439	1.430.980	2.237.454	154.257	333.532
Almería	2.986	3.930.994	57.185	539.143	596.328	4.530.308	4.010	926.699
Avilés	522.888	3.297.196	277	1.244.702	1.244.979	5.065.063	22	-
Bahía de Algericas	23.036.745	1.567.294	47.446.337	4.833.406	52.279.743	76.883.782	3.602.631	4.445.503
Bahía de Cádiz	107.168	1.851.089	897.748	1.125.857	2.023.605	3.981.862	92.217	394.337
Baleares	1.577.796	1.636.880	354.083	7.631.032	7.985.115	11.199.791	67.210	5.634.172
Barcelona	10.692.839	3.538.852	19.712.796	8.833.104	28.545.900	42.777.591	2.013.967	3.801.617
Bilbao	17.860.890	4.000.347	6.080.477	3.786.254	9.866.731	31.727.968	572.784	152.201
Cartagena	17.862.896	3.664.820	872.107	256.094	1.128.201	22.655.917	72.320	88.081
Castellón	7.693.653	3.244.831	1.722.826	414.862	2.137.688	13.076.172	130.963	586
Ceuta	1.021.613	141.108	66.307	798.685	864.992	2.027.713	11.431	1.812.268
Ferrol-San Cibrao	2.677.921	8.685.748	5.597	681.737	687.334	12.051.003	542	9.423
Gijón	1.037.970	12.573.625	441.684	1.024.153	1.465.837	15.077.432	35.860	57.086
Huelva	21.689.313	4.502.009	10.203	443.817	454.020	26.645.342	1.994	29.781
Las Palmas	4.977.818	521.664	14.000.835	3.356.560	17.357.395	22.856.877	1.287.389	1.670.064
Málaga	65.746	893.662	3.930.332	443.101	4.373.433	5.332.841	476.997	942.214
Marín y Ría de Pontevedra	-	853.558	331.514	627.352	958.866	1.812.424	37.669	-
Melilla	68.267	33.395	207.449	555.171	762.620	864.282	26.912	642.020
Motril	1.267.499	601.974	35.390	158.705	194.095	2.063.568	4.404	75.886
Pasajes	-	1.247.124	14	1.948.666	1.948.680	3.195.804	-	-
Santa Cruz de Tenerife	7.290.167	777.708	2.637.157	3.129.422	5.766.579	13.834.454	338.622	4.930.668
Santander	328.118	3.060.049	20.043	1.663.344	1.683.387	5.071.554	2.140	219.202
Sevilla	357.724	1.997.898	1.269.603	973.642	2.243.245	4.598.867	164.642	16.058
Tarragona	18.726.218	9.286.099	2.561.065	1.175.107	3.736.172	31.748.489	225.747	812
Valencia	4.530.425	2.374.045	50.902.566	7.668.660	58.571.226	65.475.696	4.327.371	716.443
Vigo	79.092	433.320	2.313.917	1.142.578	3.456.495	3.968.907	212.120	253.637
Vilagarcía	200.103	339.355	106.335	165.404	271.739	811.197	12.228	3.126
TOTALE	150.403.311	79.250.806	157.322.822	55.940.092	213.262.914	442.917.031	13.882.030	27.283.979
Var. % su anno precedente	1,2%	0,8%	14,1%	6,5%	12,0%	6,1%	11,0%	3,5%

Fonte: Elaborazione Assoporti su dati Puertos del Estado

**REVISIONE RETI TEN-T: PORTI "CORE" E "COMPREHENSIVE"
ANNO 2011**

	A	B	C				A+B+C	E	F
	Rinfuse liquide	Rinfuse solide	Merci varie				TOTALE	TEU'S	Passengeri
	(x1.000 tonn)	(x1.000 tonn)	In contenitori (x1.000 tonn)	Ro-Ro (x1.000 tonn)	Altre merci varie (x1.000 tonn)	Totale (x1.000 tonn)	(x1.000 tonn)	numero	numero
Porti Core									
Genova	17.851,712	5.024,115	18.928,463	7.966,636	621,890	27.516,989	50.392,816	1.847.102	3.113.679
La Spezia	1.930,943	1.304,217	13.469,517	-	356,064	13.825,581	17.060,741	1.307.274	90.408
Livorno	7.779,388	796,798	7.650,393	10.765,434	2.680,516	21.096,343	29.672,529	637.798	3.068.047
Napoli	3.998,711	4.363,460	5.910,374	5.791,351	-	11.701,725	20.063,896	526.768	7.516.191
Gioia Tauro	615,478	26,012	23.915,755	138,650	-	24.054,405	24.695,895	2.304.987	-
Taranto	6.858,857	21.710,786	4.404,188	-	7.824,898	12.229,086	40.798,729	604.404	604
Bari	0,997	1.854,959	123,937	3.062,119	21,277	3.207,333	5.063,289	11.121	1.951.665
Ancona	4.506,876	560,351	924,480	2.421,321	-	3.345,801	8.413,028	120.674	1.553.787
Ravenna	4.815,382	9.999,710	2.472,291	671,678	5.384,556	8.528,525	23.343,617	215.336	163.829
Venezia	11.210,813	6.608,355	4.643,216	1.640,661	2.218,656	8.502,533	26.321,701	458.363	2.239.751
Trieste	35.229,638	1.720,095	4.644,396	5.817,998	825,850	11.288,244	48.237,977	393.186	56.973
Palermo-Termini Imerese	727,267	301,482	219,618	7.305,224	-	7.524,842	8.553,591	28.568	1.901.107
A - Totale Porti Core	95.526,062	54.270,340	87.306,628	45.581,072	19.933,707	152.821,407	302.617,809	8.455.581	21.656.041
porti core % su totale	50,9%	66,3%	86,1%	56,8%	73,2%	73,2%	63,3%	88,7%	46,9%
Porti Comprehensive									
Savona-Vado	7.047,784	3.347,125	1.800,513	1.480,060	978,604	4.259,177	14.654,086	170.427	1.307.003
Marina di Carrara	-	294,708	88,242	1.606,871	1.242,485	2.937,598	3.232,306	5.455	11.493
Piombino	38,914	4.285,112	-	938,157	738,730	1.676,887	6.000,913	-	3.240.030
Civitavecchia	975,592	5.588,914	288,800	3.874,897	62,478	4.226,175	10.790,681	39.986	4.517.033
Fiumicino	5.799,071	-	-	-	-	-	5.799,071	-	-
Gaeta	1.895,375	609,517	-	0,781	89,077	89,858	2.594,750	-	1.763
Salerno	-	59,229	2.959,169	6.596,581	918,356	10.474,106	10.533,335	235.209	639.978
Brindisi	2.604,065	6.098,830	4,301	1.169,659	15,629	1.189,589	9.892,484	485	527.001
Chioggia	-	1.214,054	-	-	927,684	927,684	2.141,738	-	-
Portonogaro	5,135	229,161	-	-	972,331	972,331	1.206,627	-	-
Monfalcone	-	2.283,329	-	165,627	1.018,902	1.184,529	3.467,858	591	213
Messina-Milazzo	17.104,674	59,930	-	6.112,211	-	6.112,211	23.276,815	-	8.564.396
Augusta	28.684,753	804,209	0,192	9,806	92,994	102,992	29.591,954	-	-
Cagliari-Sarroch	26.274,478	352,346	8.774,167	419,729	5,955	9.199,851	35.826,675	603.236	656.651
Olbia-Golfo Aranci-P.Torres	1.170,579	1.285,207	-	7.776,263	-	7.776,263	10.232,049	-	4.594.725
B - Totale Porti Comprehensive	91.600,420	26.511,671	13.915,384	30.150,642	7.063,225	51.129,251	169.241,342	1.055.389	24.060.286
porti comprehensive % su totale	48,8%	32,4%	13,7%	37,6%	25,9%	24,5%	35,4%	11,1%	52,2%
Altri porti									
Catania*	-	323,470	189,912	4.480,549	203,349	4.873,811	5.197,281	17.659	412.969
Barletta *	281,916	614,680	-	1,580	44,623	46,203	942,799	-	-
Monopoli *	147,878	176,212	-	-	2,452	2,452	326,542	-	193
C - Totale altri porti	429,794	1.114,362	189,912	4.482,129	250,424	4.922,466	6.466,622	17.659	413.162
altri porti % su totale	0,2%	1,4%	0,2%	5,6%	0,9%	2,4%	1,4%	0,2%	0,9%
TOTALE (A+B+C)	187.556,276	81.896,373	101.411,924	80.213,843	27.247,356	208.873,124	478.325,773	9.528.629	46.129.489

* Porti che non rientrano nella rete "Comprehensive"

Fonte: Elaborazione Assoporti su dati di A.P. e A.S.P.O.