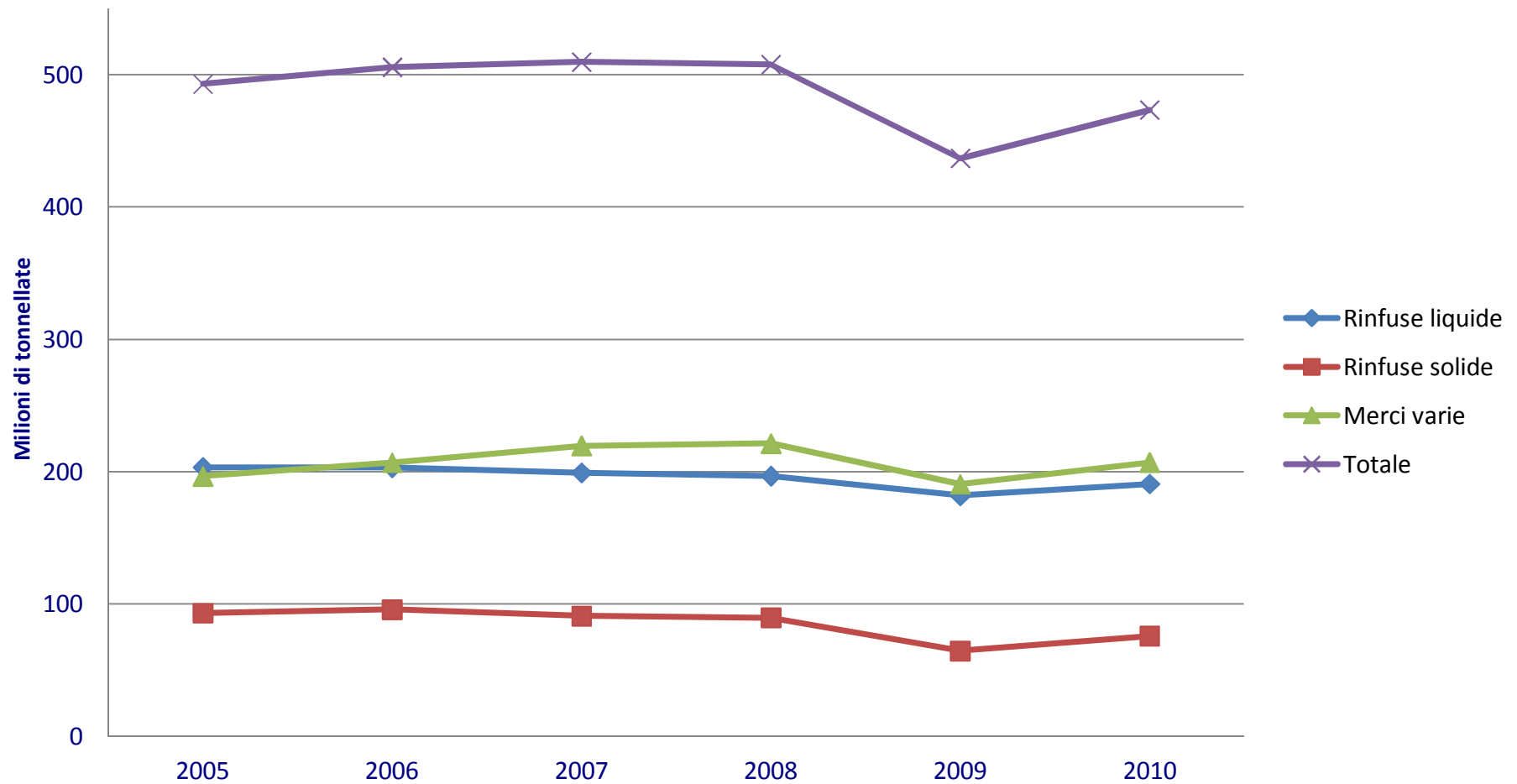


MOVIMENTI IN PRINCIPALI PORTI ITALIANI ANNO 2010

PORTO	A	B	C				A+B+C	E	F
	Rinfuse liquide	Rinfuse solide	Merci varie				TOTALE	TEU'S	Passeggeri
	(x1.000 tonn)	(x1.000 tonn)	In contenitori (x1.000 tonn)	Ro-Ro (x1.000)	Altre merci varie (x1.000 tonn)	Totale (x1.000 tonn)	TOTALE (x1.000 tonn)	Totale numero	Totale numero
Savona-Vado	5.986,363	3.070,513	1.984,967	104,529	890,188	2.979,684	12.036,560	181.859	780.787
Genova	19.696,708	4.608,089	17.655,776	8.058,548	683,219	26.397,543	50.702,340	1.758.858	3.639.975
La Spezia	2.281,310	1.745,819	13.466,339	-	456,325	13.922,664	17.949,793	1.285.155	44.874
Marina di Carrara	6,018	316,872	120,108	1.529,259	1.369,672	3.019,039	3.341,929	7.793	9.474
Livorno	9.280,266	843,538	7.332,267	10.379,407	2.463,273	20.174,947	30.298,751	628.489	3.374.768
Piombino	44,957	4.639,695	-	1.308,031	562,001	1.870,032	6.554,684	-	3.288.272
Civitavecchia	405,662	4.346,675	234,848	4.180,549	4,036	4.419,433	9.171,770	41.536	4.282.299
Fiumicino	5.204,008	-	-	-	-	-	5.204,008	-	-
Gaeta	1.553,746	484,365	-	1,751	66,644	68,394	2.106,506	-	1.566
Napoli	5.551,903	4.419,296	5.883,394	6.068,783	-	11.952,177	21.923,376	532.432	7.365.397
Salerno	-	44,467	2.874,032	5.931,240	992,259	9.797,531	9.841,998	234.809	625.761
Gioia Tauro	523,990	19,352	29.684,886	172,219	-	29.857,105	30.400,447	2.852.264	-
Taranto	6.572,479	18.138,111	3.749,734	-	6.388,520	10.138,254	34.848,844	581.936	-
Brindisi	2.726,727	6.006,183	10,325	1.323,624	49,933	1.383,882	10.116,792	1.107	520.853
Bari	2,795	1.918,357	3,143	3.324,462	54,155	3.381,760	5.302,912	680	1.903.535
Barletta	286,140	549,864	-	-	53,315	53,315	889,319	-	-
Monopoli	122,885	170,426	-	-	4,328	4,328	297,639	-	523
Ancona	4.464,289	811,340	843,420	2.401,474	-	3.244,894	8.520,523	110.395	1.654.821
Ravenna	4.940,008	9.763,212	2.208,960	898,783	4.104,057	7.211,800	21.915,020	183.041	17.120
Chioggia	-	1.269,425	-	-	563,421	563,421	1.832,846	-	-
Venezia	11.938,003	6.409,033	3.957,497	1.786,806	2.276,571	8.020,874	26.367,910	393.913	2.058.377
Portonogaro	-	85,440	-	-	1.119,278	1.119,278	1.204,718	40	-
Monfalcone	-	983,646	-	110,049	1.993,865	2.103,914	3.087,560	1.166	186
Trieste	36.209,891	1.635,491	3.021,733	5.648,502	902,140	9.572,375	47.417,757	277.058	62.579
Messina-Milazzo	16.382,200	91,052	-	6.595,184	-	6.595,184	23.068,436	-	8.578.681
Catania	4,797	313,679	217,920	4.131,269	685,193	5.034,382	5.352,858	20.247	440.780
Augusta	28.454,724	960,077	-	-	-	-	29.414,801	78	-
Palermo-Termini Imerese	802,840	248,629	316,504	6.507,633	-	6.824,137	7.875,606	33.495	1.805.262
Cagliari-Saroch	25.716,237	385,980	7.117,957	2.596,700	56,585	9.771,242	35.873,459	629.340	507.612
Olbia-Golfo Aranci-P.Torres	1.563,994	1.410,208	-	7.463,396	6,124	7.469,520	10.443,722	-	5.927.655
TOTALE	190.722,940	75.688,834	100.683,810	80.522,198	25.745,102	206.951,109	473.362,884	9.755.691	46.891.157
Var. % su anno precedente	4,9%	17,4%	6,7%	6,2%	26,6%	8,7%	8,4%	2,5%	-2,6%

Fonte: Elaborazione Assoportori su dati di A.P. e A.S.P.O.

MOVIMENTI IN PRINCIPALI PORTI ITALIANI



MOVIMENTO CONTENITORI IN PRINCIPALI PORTI ITALIANI

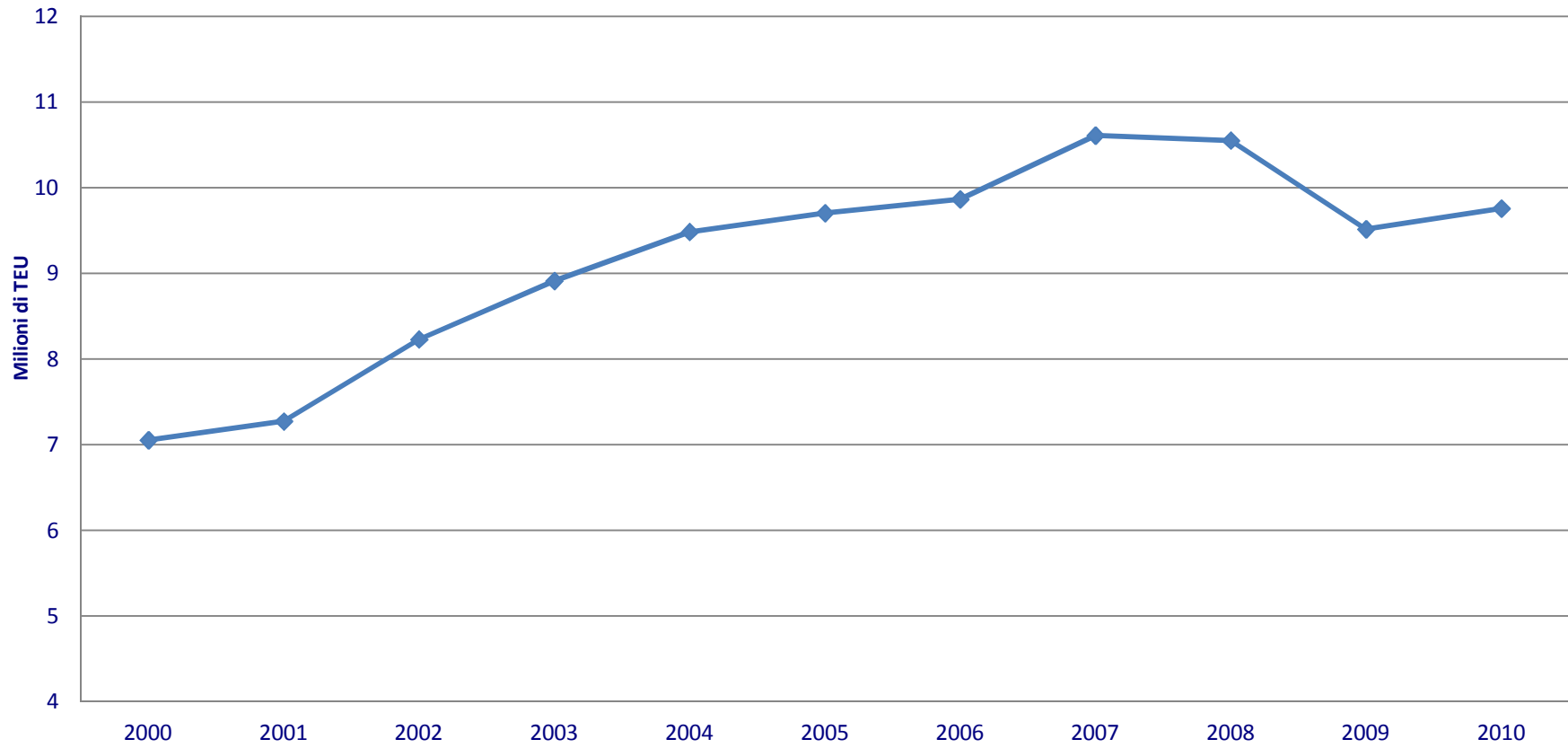
Sbarchi + imbarchi + trasbordi

Anni 2000 - 2010

PORTO	TEUs	TEUs	TEUs	TEUs	TEUs	TEUs	TEUs	TEUs	TEUs	TEUs	TEUs
	2000	2001	2002	2003	2004	2005	2006	2007	2008	2009	2010
	numero	numero	numero	numero	numero	numero	numero	numero	numero	numero	numero
Savona-Vado	36.905	50.092	54.796	53.543	83.891	219.876	227.197	242.720	252.837	196.317	181.859
Genova	1.500.632	1.526.526	1.531.254	1.605.946	1.628.594	1.624.964	1.657.113	1.855.026	1.766.605	1.533.627	1.758.858
La Spezia	909.962	974.646	975.005	1.006.641	1.040.438	1.024.455	1.136.664	1.187.040	1.246.139	1.046.063	1.285.155
Marina di Carrara	10.635	9.197	10.478	8.672	7.917	6.222	4.493	2.330	4.710	6.168	7.793
Livorno	501.339	501.912	519.751	540.642	638.586	658.506	657.592	745.557	778.864	592.050	628.489
Piombino	-	-	-	-	-	379	-	-	-	-	-
Civitavecchia	12.617	16.190	21.388	25.365	36.301	34.615	33.538	31.143	25.213	28.575	41.536
Napoli	396.562	430.097	446.162	433.303	347.537	373.626	444.982	460.812	481.521	515.868	532.432
Salerno	275.963	321.304	374.868	417.477	411.615	418.205	359.707	385.306	330.373	269.300	234.809
Gioia Tauro	2.652.701	2.488.332	3.008.698	3.148.662	3.261.034	3.208.859	2.938.176	3.445.337	3.467.824	2.857.440	2.852.264
Taranto	3.400	197.755	471.570	658.426	763.318	716.856	892.303	755.934	786.655	741.428	581.936
Brindisi	6.922	6.446	1.235	3.768	3.815	2.166	4.268	5.359	673	722	1.107
Bari	1.373	1.577	11.997	24.341	20.192	10.008	49	64	113	55	680
Ancona	83.934	90.030	94.315	75.841	65.077	64.209	76.458	87.193	119.104	105.503	110.395
Ravenna	181.387	158.353	160.613	160.360	169.432	168.588	162.052	206.786	214.324	185.022	183.041
Chioggia	17	33	133	-	-	-	-	-	-	-	-
Venezia	218.023	246.196	262.337	283.667	290.898	289.860	316.641	329.512	379.072	369.474	393.913
Portonogaro	1.303	5	13	-	-	42	46	-	-	-	40
Monfalcone	160	796	675	1.188	2.234	577	1.523	1.519	1.645	1.417	1.166
Trieste	206.134	200.623	185.301	120.438	174.729	198.319	220.310	265.863	335.943	276.957	277.058
Catania	12.851	10.804	12.984	13.662	11.751	15.343	16.372	22.504	18.036	21.791	20.247
Augusta	-	-	265	-	-	-	-	-	-	19	78
Palermo	17.128	15.179	11.286	15.272	24.040	27.984	27.234	31.767	32.708	30.111	33.495
Cagliari-Sarroch	21.631	25.908	73.657	313.938	501.194	639.049	687.657	547.336	307.527	736.984	629.340
TOTALE	7.051.579	7.272.001	8.228.781	8.911.152	9.482.593	9.702.708	9.864.375	10.609.108	10.549.886	9.514.891	9.755.691
Var. % su anno precedente	-	3,1%	13,2%	8,3%	6,4%	2,3%	1,7%	7,5%	-0,6%	-9,8%	2,5%

Elaborazione Assoporti su dati diversi

MOVIMENTO CONTENITORI IN PRINCIPALI PORTI ITALIANI

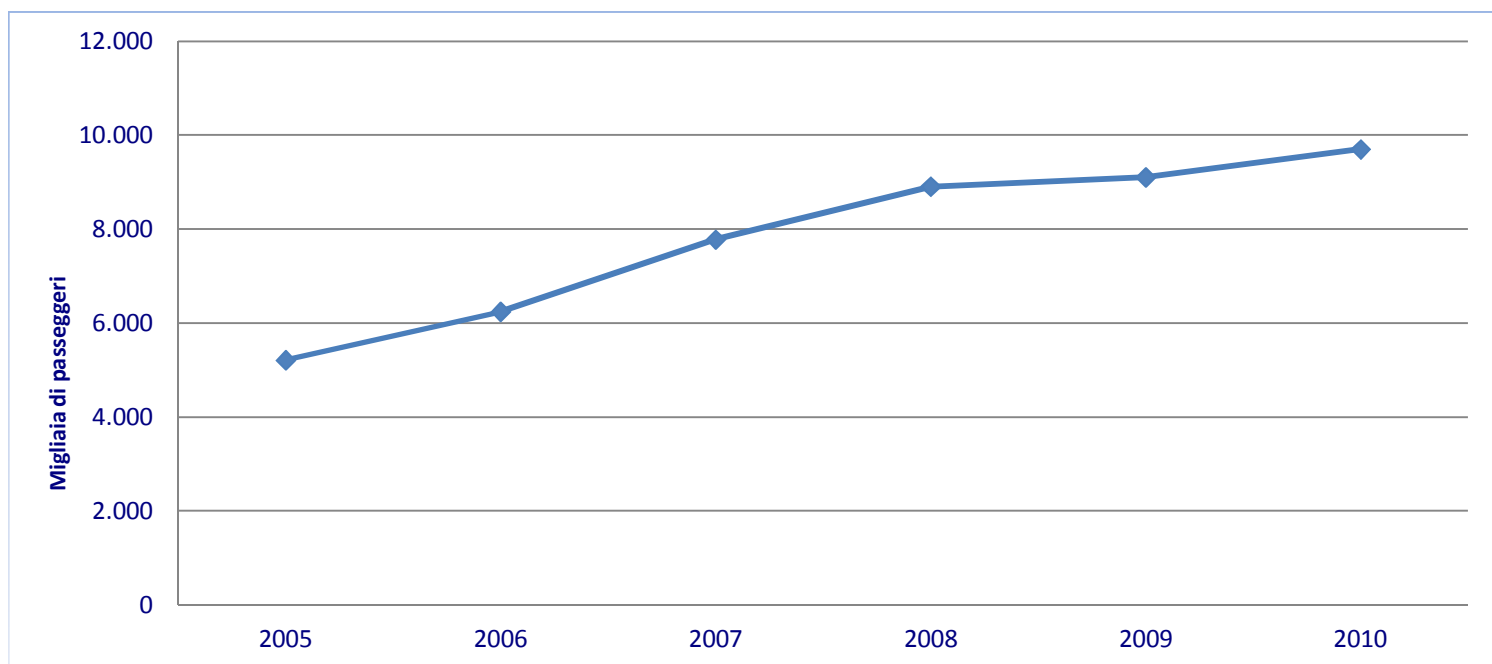


PASSEGGERI CROCIERE IN PRINCIPALI PORTI ITALIANI

Sbarchi + imbarchi + transiti

Anni 2005 - 2010

PORTO	2005	2006	2007	2008	2009	2010
	numero	numero	numero	numero	numero	numero
Ancona	39.638	18.916	48.652	61.423	75.445	135.858
Bari	277.979	303.338	351.897	465.739	567.885	507.712
Brindisi	10.642	2.492	10.303	2.004	1.745	28.489
Cagliari	35.423	24.072	63.638	89.871	112.419	159.753
Catania	68.749	84.677	112.676	96.920	181.578	233.158
Civitavecchia	983.171	1.268.477	1.586.101	1.818.616	1.802.938	1.944.723
Genova	395.797	475.134	520.197	547.905	671.468	860.290
La Spezia	56.358	62.088	79.355	49.656	31.021	44.874
Livorno	462.383	607.848	713.114	849.050	795.313	822.554
Messina-Milazzo	216.270	253.462	293.296	337.117	253.199	374.441
Napoli	830.158	968.459	1.151.345	1.237.078	1.300.000	1.139.319
Palermo	329.859	590.521	876.469	1.006.193	891.351	738.005
Piombino (Portoferraio)	-	26.844	28.385	21.502	14.509	24.473
Ravenna	12.071	4.478	6.607	8.867	10.328	9.152
Savona	632.895	592.038	761.002	770.801	709.861	780.672
Trieste	14.321	40.286	54.755	87.740	6.433	15.577
Venezia	815.153	885.664	1.003.529	1.215.598	1.420.490	1.598.616
Salerno	-	-	18.634	32.548	35.453	98.815
Olbia-Golfo Aranci	30.619	35.486	101.882	209.536	224.115	184.623
TOTALE	5.211.486	6.244.280	7.781.837	8.908.164	9.105.551	9.701.104
Var. % su anno precedente	-	19,8%	24,6%	14,5%	2,2%	6,5%



Elaborazione Assoporti su dati diversi

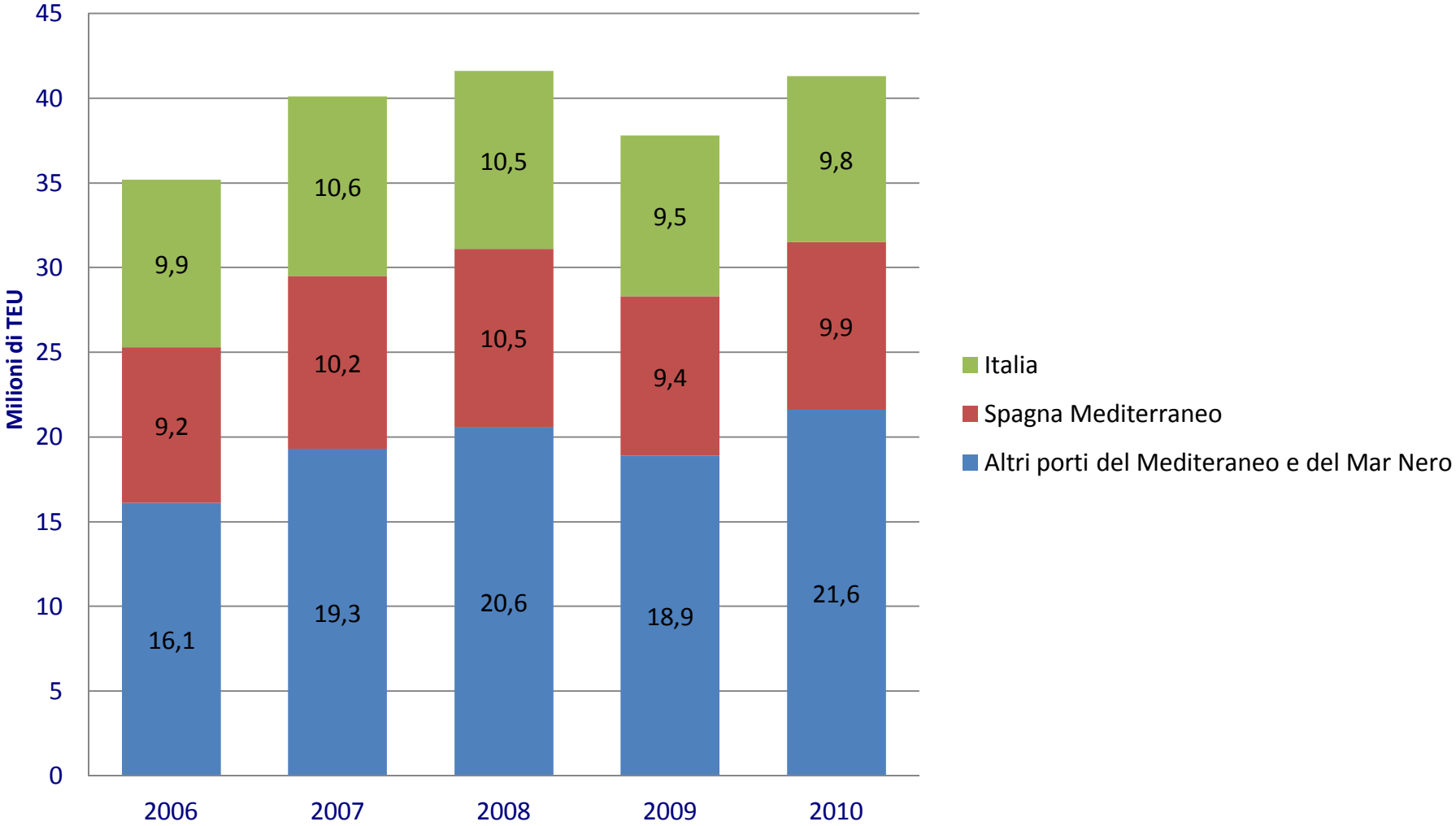
**MOVIMENTO CONTENITORI IN PRINCIPALI PORTI DEL MEDITERRANEO* E DEL MAR
NERO**
Sbarchi + imbarchi + trasbordi
Anni 2006 - 2010

Paese	PORTO	TEUs	TEUs	TEUs	TEUs	TEUs
		2006	2007	2008	2009	2010
		numero	numero	numero	numero	numero
ET	Alessandria	437.924	471.334	548.124	615.977	650.000
ES	Algeciras	3.256.776	3.420.533	3.327.616	3.042.782	2.806.884
ES	Alicante	172.729	179.259	150.827	132.059	147.308
TR	Ambarli	1.446.269	1.940.000	2.262.000	1.835.986	2.064.000
IL	Ashdod	693.000	808.700	827.900	655.041	1.017.000
ES	Barcellona	2.318.239	2.610.100	2.569.549	1.800.662	1.931.033
RL	Beirut	339.174	444.169	527.209	591.190	599.433
SLO	Capodistria	218.970	305.648	350.000	343.165	476.731
ES	Castellon	71.660	101.929	88.208	67.075	103.956
RO	Costanza	1.037.068	1.411.370	1.380.935	594.299	557.000
ET	Damietta	830.050	894.185	1.124.969	1.139.018	1.060.000
ET	El Dekheila	324.093	505.677	716.331	661.456	692.000
IL	Haifa	1.053.000	1.170.000	1.395.900	1.140.000	1.264.000
TR	Haydarpasa	400.067	396.637	360.000	187.365	176.468
TR	Izmir	847.926	892.217	895.000	826.645	726.675
CY	Limassol	360.805	377.037	416.970	353.914	348.854
ES	Malaga	464.838	542.405	428.623	289.871	298.401
M	Marsaxlokk	1.480.000	1.900.000	2.330.000	2.260.000	2.371.000
FR	Marsiglia	946.445	1.002.879	851.425	876.757	956.857
TR	Mersin	643.749	782.028	844.632	843.917	1.024.171
RUS	Novorossiysk	226.570	342.183	381.000	307.188	471.400
UA	Odessa	395.564	523.000	572.142	255.461	351.600
GR	Pireo	1.403.408	1.373.138	433.582	664.895	863.808
ET	Port Said	2.660.449	2.755.805	3.186.589	3.300.951	3.600.000
GR	Salonicco	337.596	442.638	238.912	269.844	273.131
MA	Tanger-Med	-	600.000	920.708	1.222.000	2.058.430
ES	Tarragona	12.203	47.136	45.903	221.203	255.407
ES	Valencia	2.612.049	3.042.665	3.602.112	3.653.890	4.206.937

* porti italiani esclusi

Elaborazione Assoporti su dati diversi

MOVIMENTO CONTENITORI IN PRINCIPALI PORTI DEL MEDITERRANEO E DEL MAR NERO



MOVIMENTI IN PRINCIPALI PORTI EUROPEI*
ANNO 2010

Paese	PORTO	A	B	C			A+B+C	E	F
		Rinfuse liquide	Rinfuse solide	In contenitori	Merci varie		TOTALE	TEUs	Passeggeri
		(x1.000 tonn)	(x1.000 tonn)	(x1.000 tonn)	Altre merci varie (x1.000 tonn)	Totale (x1.000 tonn)	(x1.000 tonn)	Totale numero	Totale numero
B	Anversa	40.996	19.779	102.539	14.854	117.393	178.168	8.468.476	-
B	Ghent	4.240	17.714	559	4.745	5.304	27.258	83.064	-
B	Zeebrugge	7.997	1.694	26.404	13.506	39.910	49.601	2.499.757	616.525
D	Amburgo	14.116	26.142	78.356	2.573	80.929	121.186	7.895.736	257.255
D	Brake	535	3.107	1	1.545	1.546	5.188	-	-
D	Brema	1.386	7.763	51.605	7.936	59.541	68.690	4.888.655	57.394
D	Rostock	5.240	6.352	-	13.649	13.649	25.241	-	1.886.526
DK	Aarhus	1.563	2.220	3.260	2.648	5.908	9.691	745.000	nd
EIR	Dublino	3.786	1.471	5.675	17.179	22.855	28.112	554.054	1.764.413
F	Bordeaux	5.225	2.649	632	218	850	8.723	54.617	-
F	Calais	-	361	-	37.438	37.438	37.799	-	10.236.416
F	Dunkerque	5.626	22.724	1.835	11.875	13.710	42.061	201.909	2.526.998
F	La Rochelle	2.678	4.809	63	881	944	8.432	7.480	41.478
F	Le Havre	42.388	3.396	23.049	1.383	24.433	70.217	2.358.077	525.529
F	Marsiglia	58.371	11.825	9.300	6.500	15.801	85.997	953.435	2.485.266
F	Nantes-St.Nazaire	20.166	8.121	1.752	1.052	2.804	31.092	166.266	11.037
F	Rouen	12.474	12.114	1.077	1.023	2.100	26.688	129.585	39.330
GB	Londra	19.998	12.318	7.602	8.144	15.746	48.062	496.409	-
GR	Pireo	-	578	5.966	6.189	12.155	12.733	513.319	11.965.354
GR	Salonicco	8.137	4.045	2.860	933	3.793	16.127	273.131	89.764
N	Oslo	2.086	1.019	1.303	1.000	2.303	5.408	201.892	2.548.467
NL	Amsterdam	37.396	46.753	830	5.665	6.495	90.645	60.042	1.013.922
NL	Rotterdam	209.358	84.589	112.293	23.724	136.017	429.964	11.145.804	-
P	Leixoes	6.730	2.229	4.992	619	5.612	14.570	483.319	364
P	Lisbona	1.838	4.685	5.177	327	5.504	12.027	512.789	52.613
S	Goteborg	22.681	-	8.308	12.886	21.194	43.875	879.611	1.636
SL	Capodistria	2.727	6.364	-	6.281	6.281	15.372	476.731	37.204

Fonte: Elaborazione Assoporti su dati diversi

* porti spagnoli esclusi

**MOVIMENTI MERCE/PASSEGGERI DEL SISTEMA PORTUALE SPAGNOLO
ANNO 2010**

PORTO	A	B	C			A+B+C	E	F
	Rinfuse liquide	Rinfuse solide	Merci varie			TOTALE	TEUs	Passengeri
			In contenitori	Altre merci varie	Totale		Totale	Totale
			(tonn)	(tonn)	(tonn)		(tonn)	(tonn)
A Coruña	7.585.947	3.191.581	92.756	1.005.772	1.098.528	11.876.056	5.623	70.695
Alicante	127.887	726.658	1.140.849	193.683	1.334.532	2.189.077	147.308	308.365
Almería	4.459	3.212.104	30.549	520.068	550.617	3.767.180	2.763	995.004
Avilés	623.381	2.746.802	-	1.170.366	1.170.366	4.540.549	-	-
Bahía de Algericas	23.637.935	1.475.910	35.788.552	4.532.680	40.321.232	65.435.077	2.806.884	4.730.804
Bahía de Cádiz	105.309	1.687.143	1.081.087	960.427	2.041.514	3.833.966	109.187	353.659
Baleares	1.763.309	1.855.331	500.011	7.439.950	7.939.961	11.558.601	78.425	5.467.788
Barcelona	11.575.032	3.535.445	19.064.236	8.583.122	27.647.358	42.757.835	1.931.033	3.438.731
Bilbao	19.763.269	4.451.911	5.696.335	3.750.111	9.446.446	33.661.626	531.457	165.024
Cartagena	15.121.726	3.114.236	740.824	196.297	937.121	19.173.083	64.489	104.294
Castellón	7.667.474	2.941.178	1.362.838	475.436	1.838.274	12.446.926	103.956	849
Ceuta	943.565	139.054	45.427	826.483	871.910	1.954.529	9.546	1.898.304
Ferrol-San Cibrao	2.616.814	7.435.083	5.351	623.355	628.706	10.680.603	440	643
Gijón	1.237.117	13.393.994	444.822	513.657	958.479	15.589.590	35.570	11.431
Huelva	16.505.037	5.443.742	-	283.402	283.402	22.232.181	-	-
Las Palmas	4.519.983	742.548	12.143.522	3.018.366	15.161.888	20.424.419	1.113.262	1.530.195
Málaga	54.620	772.746	980.793	453.746	1.434.539	2.261.905	298.401	985.038
Marín y Ría de Pontevedra	-	960.548	405.518	572.361	977.879	1.938.427	48.685	-
Melilla	72.009	43.257	154.991	548.081	703.072	818.338	22.389	633.044
Motril	1.282.766	473.242	25.491	144.853	170.344	1.926.352	2.965	2.335
Pasajes	-	1.656.647	295	2.182.665	2.182.960	3.839.607	-	-
Santa Cruz de Tenerife	8.223.481	818.566	2.856.727	2.924.720	5.781.447	14.823.494	357.472	4.653.629
Santander	410.651	2.879.604	13.250	1.643.622	1.656.872	4.947.127	1.520	246.700
Sevilla	233.257	2.133.427	1.127.088	871.817	1.998.905	4.365.589	152.612	12.092
Tarragona	19.493.592	9.452.177	2.865.343	789.199	3.654.542	32.600.311	255.407	3.148
Valencia	5.171.307	2.591.139	49.029.766	6.949.115	55.978.881	63.741.327	4.206.937	504.452
Vigo	94.820	459.139	2.212.671	1.210.710	3.423.381	3.977.340	213.123	1.076.166
Vilagarcía	188.656	409.144	3.710	127.202	130.912	728.712	589	4.373
TOTALE	149.023.403	78.742.356	137.812.802	52.511.266	190.324.068	418.089.827	12.500.043	27.196.763
Var. % su anno precedente	3,9%	-0,6%	7,9%	7,6%	7,8%	4,7%	6,4%	2,2%

Fonte: Elaborazione Assoporti su dati Puertos del Estado