

Documentazione statistica

Roma, 28 Settembre 2010

MOVIMENTI IN PRINCIPALI PORTI ITALIANI
gennaio-giugno 2010 - dati provvisori

PORTO	A	B	C				A+B+C	E	F
	Rinfuse liquide	Rinfuse solide	Merci varie				TOTALE	TEU'S	Passengeri
			In contenitori	Ro-Ro	Altre merci varie	Totale		Totale	Totale
(x1.000 tonn)	(x1.000 tonn)	(x1.000 tonn)	(x1.000 tonn)	(x1.000 tonn)	(x1.000 tonn)	(x1.000 tonn)	numero	numero	
Savona-Vado	3.759,043	1.606,084	1.165,432	462,242	525,596	2.153,270	7.518,397	109.034	412.377
Genova	9.376,136	2.324,127	8.695,828	3.853,818	356,018	12.905,664	24.605,927	859.894	1.214.252
La Spezia	1.155,895	937,475	6.525,981	-	245,855	6.771,836	8.865,206	613.198	22.683
Marina di Carrara (*)	6,700	775,300	69,565	814,087	-	883,652	1.665,652	2.250	10.500
Livorno	4.817,614	397,457	3.671,358	4.914,437	1.237,133	9.822,928	15.037,999	290.807	1.097.262
Piombino	35,649	3.002,170	-	340,708	309,674	650,382	3.688,201	-	1.219.580
Civitavecchia	54,014	1.992,561	128,263	2.131,114	4,036	2.263,413	4.309,988	23.224	1.442.572
Fiumicino	2.402,523	-	-	-	-	-	2.402,523	-	-
Gaeta	737,346	264,049	-	1,751	33,074	34,825	1.036,220	-	653
Napoli	2.635,212	2.280,000	2.223,883	2.745,000	-	4.968,883	9.884,095	269.911	3.178.098
Salerno	-	25,200	1.143,957	2.941,609	508,994	4.594,560	4.619,760	122.741	251.330
Gioia Tauro (**)	214,300	40,700	13.434,000	117,000	-	13.551,000	13.806,000	1.359.059	-
Taranto	2.792,915	8.725,343	1.843,353	-	3.755,727	5.599,080	17.117,338	288.394	53
Brindisi	1.374,409	2.568,239	-	638,007	33,603	671,610	4.614,258	-	154.074
Bari	1,037	773,581	2,486	1.685,319	27,797	1.715,602	2.490,220	324	643.333
Barletta	142,228	254,142	-	-	38,171	38,171	434,541	-	-
Monopoli	36,338	73,973	-	-	0,402	0,402	110,713	-	-
Ancona	2.108,170	494,903	412,537	1.177,233	-	1.589,770	4.192,843	53.235	564.013
Ravenna	2.411,329	4.563,992	1.129,244	532,699	2.026,085	3.688,028	10.663,349	93.655	5.571
Chioggia (**)	-	1.091,000	-	-	492,000	492,000	1.583,000	-	-
Venezia	5.678,419	3.467,476	1.837,160	914,976	1.196,093	3.948,229	13.094,124	182.007	686.759
Portonogaro	-	43,410	-	-	605,064	605,064	648,474	-	-
Monfalcone	-	462,222	-	56,315	870,076	926,391	1.388,613	471	65
Trieste (**)	17.800,000	880,000	1.600,000	2.400,000	120,000	4.120,000	22.800,000	145.700	15.000
Messina-Milazzo	6.621,083	72,402	-	3.451,809	-	3.451,809	10.145,294	-	3.481.075
Catania	2,500	85,734	111,124	1.951,475	336,561	2.399,160	2.487,394	6.929	175.805
Augusta	13.652,638	484,249	-	-	-	-	14.136,887	-	-
Palermo-Termini Imerese	395,582	50,622	165,917	2.550,913	-	2.716,830	3.163,034	17.420	785.584
Cagliari-Sarroch	12.081,596	161,551	3.859,552	1.317,971	33,986	5.211,509	17.454,656	314.398	32.964
Olbia-Golfo Aranci-P.Torres	740,601	634,281	-	3.658,445	-	3.658,445	5.033,327	-	1.724.761
TOTALE	91.033,277	38.532,243	48.019,640	38.656,928	12.755,945	99.432,513	228.998,033	4.752.651	17.118.364
Var. % rispetto 1°sem.2009	0,64%	25,41%	1,04%	6,49%	22,33%	5,50%	6,30%	-2,34%	5,71%

(*) stima AP

(**) stima Assoporti

Fonte: Elaborazione Assoporti su dati di A.P. e A.S.P.O.

**MOVIMENTI NEI PRINCIPALI PORTI ITALIANI
ANNO 2009**

PORTO	A	B	C				A+B+C	E	F
	Rinfuse liquide	Rinfuse solide	Merci varie				TOTALE	TEU'S	Passeggeri
			In contenitori	Ro-Ro	Altre merci varie	Totale		Totale	Totale
(x1.000 tonn)	(x1.000 tonn)	(x1.000 tonn)	(x1.000 tonn)	(x1.000 tonn)	(x1.000 tonn)	(x1.000 tonn)	numero	numero	
Savona-Vado	7.359,830	3.218,555	2.162,023	1.040,710	731,394	3.934,127	14.512,512	196.317	1.028.486
Genova	20.310,343	3.684,344	15.179,538	7.691,849	611,452	23.482,839	47.477,526	1.533.627	3.486.683
La Spezia	1.926,871	1.106,929	10.716,458	1,410	575,968	11.293,836	14.327,636	1.046.063	31.021
Marina di Carrara	13,473	328,109	105,801	335,904	1.243,569	1.685,274	2.026,856	4.310	23.137
Livorno	7.473,857	682,285	6.881,139	9.606,822	2.122,378	18.610,339	26.766,481	592.050	3.263.289
Piombino	126,028	3.817,805	-	722,287	554,708	1.276,995	5.220,828	-	3.453.847
Civitavecchia	858,808	2.276,131	179,033	4.330,397	-	4.509,430	7.644,369	28.575	4.103.141
Fiumicino	5.502,768	-	-	-	-	-	5.502,768	-	-
Gaeta	1.731,546	616,031	-	4,788	75,011	79,799	2.427,376	-	902
Napoli (*)	4.260,067	4.696,645	4.534,000	5.928,480	-	10.462,480	19.419,192	515.868	8.618.000
Salerno	-	42,291	2.443,038	5.273,636	890,435	8.607,109	8.649,400	269.300	562.782
Gioia Tauro	562,722	53,885	29.311,879	203,966	-	29.515,845	30.132,452	2.857.440	-
Taranto	6.610,021	11.017,704	4.649,389	-	4.897,573	9.546,962	27.174,687	741.428	104
Brindisi	2.418,291	7.067,095	4,921	1.492,893	33,286	1.531,100	11.016,486	722	524.591
Bari	-	1.510,843	0,312	3.357,376	67,191	3.424,879	4.935,722	55	1.961.283
Barletta	264,832	503,144	-	2,299	55,965	58,264	826,240	-	1.563
Monopoli	139,886	121,452	-	-	1,453	1,453	262,791	-	641
Ancona	4.647,885	1.234,770	817,443	2.072,858	-	2.890,301	8.772,956	105.503	1.572.407
Ravenna	4.631,802	8.599,686	2.098,819	795,756	2.576,813	5.471,388	18.702,876	185.022	17.343
Chioggia	-	1.751,888	-	-	742,143	742,143	2.494,031	-	-
Venezia	11.674,399	6.328,905	3.677,630	1.876,879	1.632,031	7.186,540	25.189,844	369.474	1.888.670
Portonogaro	-	79,391	-	-	817,443	817,443	896,834	-	-
Monfalcone	-	909,203	-	98,730	2.195,976	2.294,706	3.203,909	1.417	180
Trieste	35.025,452	1.541,324	2.865,660	4.783,957	176,929	7.826,546	44.393,322	276.957	71.964
Messina-Milazzo	14.858,873	152,042	-	6.355,804	-	6.355,804	21.366,719	-	8.124.014
Catania	16,365	196,811	234,279	3.539,688	692,684	4.466,651	4.679,827	21.791	385.584
Augusta	25.725,915	742,455	-	-	-	-	26.468,370	-	-
Palermo-Termini Imerese	807,751	186,650	265,857	6.153,504	-	6.419,361	7.413,762	30.111	2.252.612
Cagliari-Sarroch	23.343,513	520,411	8.182,407	2.639,541	40,450	10.862,398	34.726,322	736.984	456.565
Olbia-Golfo Aranci-P.Torres	1.531,452	1.517,697	-	6.907,295	11,099	6.918,394	9.967,543	-	6.110.178
TOTALE	181.822,750	64.504,481	94.309,626	75.216,829	20.745,951	190.272,406	436.599,637	9.513.014	47.938.987

(*) stime assoporti

Fonte: Elaborazione Assoporti su dati di A.P. e A.S.P.O.

MOVIMENTI NEI PRINCIPALI PORTI ITALIANI
VARIAZIONI PERCENTUALI 2009/2008

PORTO	A	B	C				A+B+C	E	F
	Rinfuse liquide	Rinfuse solide	Merci varie				TOTALE	TEU'S	Passeggeri
			In contenitori	Ro-Ro	Altre merci varie	Totale		Totale	Totale
%	%	%	%	%	%	%	%	%	
Savona-Vado	-1,3%	-21,7%	-24,6%	190,4%	-15,2%	-3,8%	-7,3%	-22,4%	-7,6%
Genova	-3,3%	-33,0%	-14,8%	-15,1%	-26,4%	-15,3%	-12,4%	-13,2%	6,9%
La Spezia	-23,2%	-34,0%	-20,0%	-87,9%	-43,6%	-21,7%	-23,0%	-16,1%	-37,5%
Marina di Carrara	-45,6%	-37,3%	-18,6%	2638,5%	-33,9%	-16,7%	-21,2%	-8,5%	-14,6%
Livorno	-13,3%	-42,4%	-14,4%	-28,7%	-21,8%	-23,2%	-21,3%	-24,0%	2,7%
Piombino	-42,7%	-39,0%	-	-22,7%	21,8%	-8,1%	-33,7%	-	-5,5%
Civitavecchia	-30,3%	69,8%	-4,0%	8,0%	-	3,9%	10,6%	13,3%	-3,7%
Fiumicino	1,0%	-	-	-	-	-	1,0%	-	-
Gaeta	-1,8%	-25,8%	-	-	-	-	-6,4%	-	-1,6%
Napoli	-0,5%	-0,5%	7,3%	-3,1%	-	1,1%	0,3%	7,1%	-4,5%
Salerno	-	-45,0%	-18,7%	-7,7%	-9,1%	-11,3%	-11,5%	-18,5%	0,6%
Gioia Tauro	-15,0%	-45,3%	-11,4%	-56,7%	-	-12,0%	-12,2%	-17,6%	-
Taranto	4,3%	-49,4%	-7,6%	-	-51,6%	-37,0%	-37,2%	-5,7%	-45,0%
Brindisi	-16,2%	-13,4%	-	-20,5%	-20,8%	-20,2%	-15,0%	7,3%	4,0%
Bari	-	42,9%	-56,8%	-13,4%	-51,8%	-14,7%	-3,1%	-51,3%	6,2%
Barletta	-4,2%	-34,1%	-	-	-51,0%	-49,0%	-28,4%	-	3026,0%
Monopoli	84,8%	-16,7%	-	-	-32,1%	-32,1%	17,5%	-	354,6%
Ancona	-4,2%	-9,6%	2,4%	-14,0%	-	-9,9%	-6,9%	-11,4%	4,5%
Ravenna	-4,2%	-26,7%	-19,6%	-5,9%	-56,2%	-41,4%	-27,8%	-13,7%	3,8%
Chioggia	-	0,7%	-	-	-47,2%	-47,2%	-20,7%	-	-
Venezia	-5,3%	-25,7%	-2,0%	-28,2%	-46,1%	-23,5%	-16,7%	-2,5%	9,8%
Portonogaro	-	-64,0%	-	-	-33,0%	-33,0%	-37,8%	-	-
Monfalcone	-	-18,8%	-	-47,7%	-19,1%	-21,0%	-20,4%	-13,9%	-17,1%
Trieste	-6,0%	-14,6%	-8,1%	-12,8%	-70,4%	-15,0%	-8,0%	-17,6%	-53,0%
Messina-Milazzo	2,6%	-84,6%	-	-8,3%	-	-9,6%	-5,1%	-	-17,8%
Catania	22,8%	-32,0%	14,4%	4,4%	-1,0%	4,0%	1,8%	20,8%	32,0%
Augusta	-12,3%	-30,7%	-	-	-	-	-12,9%	-	-
Palermo-Termini Imerese	-1,7%	-14,0%	2,3%	0,1%	-	0,2%	-0,5%	-7,9%	-7,2%
Cagliari-Sarroch	-16,6%	120,0%	223,8%	-18,5%	-63,0%	84,9%	1,8%	139,6%	-2,1%
Olbia-Golfo Aranci-P.Torres	-22,8%	-25,6%	-	-11,7%	-	-13,5%	-17,1%	-	6,5%
TOTALE	-7,6%	-28,0%	-6,7%	-11,5%	-41,1%	-14,0%	-14,0%	-9,8%	-3,7%

**MOVIMENTI NEI PRINCIPALI PORTI ITALIANI
ANNO 2008**

PORTO	A	B	C				A+B+C	E	F
	Rinfuse liquide	Rinfuse solide	Merci varie				TOTALE	TEU'S	Passeggeri
			In contenitori	Ro-Ro	Altre merci varie	Totale		Totale	Totale
(x1.000 tonn)	(x1.000 tonn)	(x1.000 tonn)	(x1.000 tonn)	(x1.000 tonn)	(x1.000 tonn)	(x1.000 tonn)	numero	numero	
Savona-Vado	7.455,643	4.108,499	2.868,037	358,354	862,629	4.089,020	15.653,162	252.837	1.113.375
Genova	21.005,919	5.498,210	17.823,904	9.058,715	831,248	27.713,867	54.217,996	1.766.605	3.262.912
La Spezia	2.509,610	1.677,681	13.399,244	11,613	1.020,703	14.431,560	18.618,851	1.246.139	49.656
Marina di Carrara	24,774	523,414	129,972	12,266	1.882,007	2.024,245	2.572,433	4.710	27.100
Livorno	8.624,093	1.185,266	8.037,686	13.467,188	2.715,137	24.220,011	34.029,370	778.864	3.178.971
Piombino	219,924	6.259,777	-	934,178	455,600	1.389,778	7.869,479	-	3.653.648
Civitavecchia	1.232,819	1.340,739	186,549	4.010,407	141,795	4.338,751	6.912,309	25.213	4.262.307
Fiumicino	5.447,267	-	-	0,126	-	0,126	5.447,393	-	60.523
Gaeta	1.762,524	830,734	-	-	-	-	2.593,258	-	917
Napoli	4.283,115	4.722,054	4.226,837	6.119,628	-	10.346,465	19.351,634	481.521	9.026.247
Salerno	-	76,940	3.005,935	5.714,435	979,737	9.700,107	9.777,047	330.373	559.588
Gioia Tauro	662,032	98,527	33.081,356	471,235	-	33.552,591	34.313,150	3.467.824	-
Taranto	6.338,663	21.774,978	5.032,912	-	10.124,247	15.157,159	43.270,800	786.655	189
Brindisi	2.884,117	8.164,715	-	1.876,827	42,002	1.918,829	12.967,661	673	504.373
Bari	18,800	1.057,046	0,722	3.877,148	139,492	4.017,362	5.093,208	113	1.846.408
Barletta	276,352	763,319	-	-	114,146	114,146	1.153,817	-	50
Monopoli	75,709	145,774	-	-	2,141	2,141	223,624	-	141
Ancona	4.853,842	1.365,876	797,899	2.409,487	-	3.207,386	9.427,104	119.104	1.504.890
Ravenna	4.833,823	11.728,193	2.611,741	845,931	5.876,625	9.334,297	25.896,313	214.324	16.709
Chioggia	-	1.739,506	-	-	1.405,913	1.405,913	3.145,419	-	-
Venezia	12.331,190	8.512,651	3.751,050	2.614,039	3.030,262	9.395,351	30.239,192	379.072	1.720.703
Portonogaro	-	220,308	-	-	1.220,914	1.220,914	1.441,222	-	-
Monfalcone	-	1.119,372	-	188,778	2.714,736	2.903,514	4.022,886	1.645	217
Trieste	37.268,454	1.805,533	3.119,293	5.487,951	597,876	9.205,120	48.279,107	335.943	153.212
Messina-Milazzo	14.483,189	988,414	-	6.927,995	103,549	7.031,544	22.503,147	-	9.888.176
Catania	13,322	289,436	204,729	3.388,954	699,990	4.293,673	4.596,431	18.036	292.036
Augusta	29.321,711	1.071,802	-	-	-	-	30.393,513	-	-
Palermo-Termini Imerese	821,746	217,120	259,987	6.149,496	-	6.409,483	7.448,349	32.708	2.427.650
Cagliari-Sarroch	27.990,420	236,587	2.526,711	3.237,514	109,372	5.873,597	34.100,604	307.527	466.463
Olbia-Golfo Aranci-P.Torres	1.983,374	2.039,907	-	7.823,181	175,696	7.998,877	12.022,158	-	5.739.467
TOTALE	196.722,432	89.562,378	101.064,564	84.985,446	35.245,817	221.295,827	507.580,637	10.549.886	49.755.928

Import Export per via marittima e Merce - Classificazione per nomenclatura unificata statistiche trasporti (NST 2007)

MERCE	Gennaio Giugno 2009			Gennaio Giugno 2010		
	import	export	totale	import	export	totale
01-Prodotti dell'agricoltura, della caccia e della silvicoltura; pesci ed altri prodotti della pesca	4.440.949	273.694	4.714.643	3.948.490	273.344	4.221.834
02-Carboni fossili e ligniti; petrolio greggio e gas naturale	48.640.777	1.004.119	49.644.896	51.344.635	702.328	52.046.963
03-Minerali metalliferi ed altri prodotti delle miniere e delle cave; torba; uranio e torio	7.891.556	956.461	8.848.017	10.628.100	1.191.003	11.819.103
04-Prodotti alimentari, bevande e tabacchi	3.298.771	1.918.404	5.217.175	3.048.465	2.060.349	5.108.814
05-Prodotti dell'industria tessile e dell'industria dell'abbigliamento; cuoio e prodotti in cuoio	717.525	287.525	1.005.050	822.481	318.361	1.140.842
06-Legno e prodotti in legno e sughero (esclusi i mobili); articoli di paglia e materiali da intreccio; pasta da carta, carta e prodotti di carta; stampati e supporti registrati	1.894.955	650.436	2.545.390	1.946.038	796.535	2.742.573
07-Coke e prodotti petroliferi raffinati	9.002.910	11.259.226	20.262.136	9.082.995	12.446.178	21.529.173
08-Prodotti chimici e fibre sintetiche e artificiali; articoli in gomma e in materie plastiche; combustibili nucleari	3.817.978	2.370.373	6.188.350	4.047.466	2.681.574	6.729.040
09-Altri prodotti della lavorazione di minerali non metalliferi	1.896.359	2.209.790	4.106.149	1.524.010	2.306.736	3.830.745
10-Metalli; manufatti in metallo, escluse le macchine e gli apparecchi meccanici	5.098.863	2.992.419	8.091.282	6.529.862	3.652.796	10.182.658
11-Macchine ed apparecchi meccanici n.c.a.; macchine per ufficio, elaboratori e sistemi informatici; macchine ed apparecchi elettrici n.c.a.; apparecchi radiotelevisivi e apparecchiature per le comunicazioni; apparecchi medicali, apparecchi di precisione e strumenti ottici; orologi	731.582	1.278.728	2.010.309	859.980	1.347.881	2.207.861
12-Mezzi di trasporto	1.012.600	514.788	1.527.388	1.343.323	627.933	1.971.256
13-Mobili; altri manufatti n.c.a.	243.749	165.922	409.671	276.581	199.099	475.680
14-Materie prime secondarie; rifiuti urbani e altri rifiuti	282.641	1.596.059	1.878.700	363.627	1.650.998	2.014.625
17-Merci trasportate nell'ambito di traslochi (uffici e abitazioni); bagagli e articoli viaggianti come bagaglio accompagnato; autoveicoli trasportati per riparazione; altre merci non destinabili alla vendita n.c.a.	125	70	194	94	29	123
19-Merci non individuabili: merci che per un qualunque motivo non possono essere individuate e quindi non possono essere attribuite ai gruppi 01-16	682	174	856	964	119	1.083
99-Altre merci n.c.a.	1.777	304.305	306.082	1.500	604.812	606.312
Totali	88.973.796	27.782.493	116.756.290	95.768.610	30.860.075	126.628.685

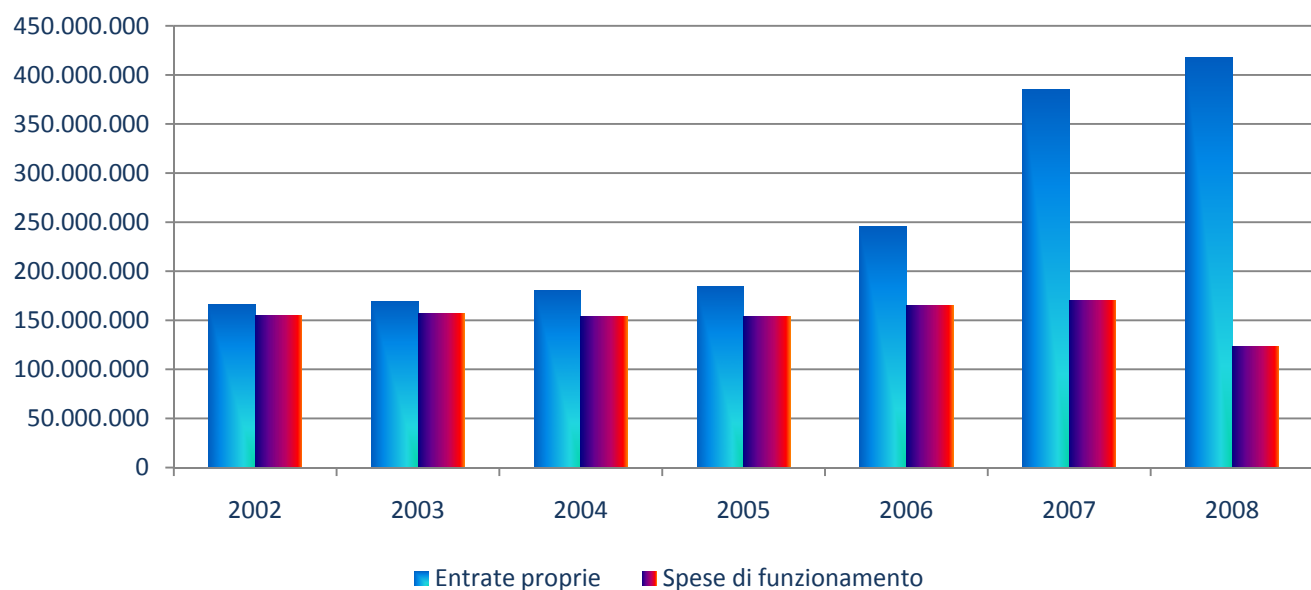
Import Export per via marittima e Merce - Variazione % gennaio-giugno 2009-2010

MERCE	import	export	totale
01-Prodotti dell'agricoltura, della caccia e della silvicoltura; pesci ed altri prodotti della pesca	-11,1%	-0,1%	-10,5%
02-Carboni fossili e ligniti; petrolio greggio e gas naturale	5,6%	-30,1%	4,8%
03-Minerali metalliferi ed altri prodotti delle miniere e delle cave; torba; uranio e torio	34,7%	24,5%	33,6%
04-Prodotti alimentari, bevande e tabacchi	-7,6%	7,4%	-2,1%
05-Prodotti dell'industria tessile e dell'industria dell'abbigliamento; cuoio e prodotti in cuoio	14,6%	10,7%	13,5%
06-Legno e prodotti in legno e sughero (esclusi i mobili); articoli di paglia e materiali da intreccio; pasta da carta, carta e prodotti di carta; stampati e supporti registrati	2,7%	22,5%	7,7%
07-Coke e prodotti petroliferi raffinati	0,9%	10,5%	6,3%
08-Prodotti chimici e fibre sintetiche e artificiali; articoli in gomma e in materie plastiche; combustibili nucleari	6,0%	13,1%	8,7%
09-Altri prodotti della lavorazione di minerali non metalliferi	-19,6%	4,4%	-6,7%
10-Metalli; manufatti in metallo, escluse le macchine e gli apparecchi meccanici	28,1%	22,1%	25,8%
11-Macchine ed apparecchi meccanici n.c.a.; macchine per ufficio, elaboratori e sistemi informatici; macchine ed apparecchi elettrici n.c.a.; apparecchi radiotelevisivi e apparecchiature per le comunicazioni; apparecchi medicali, apparecchi di precisione e strumenti ottici; orologi	17,6%	5,4%	9,8%
12-Mezzi di trasporto	32,7%	22,0%	29,1%
13-Mobili; altri manufatti n.c.a.	13,5%	20,0%	16,1%
14-Materie prime secondarie; rifiuti urbani e altri rifiuti	28,7%	3,4%	7,2%
17-Merci trasportate nell'ambito di traslochi (uffici e abitazioni); bagagli e articoli viaggianti come bagaglio accompagnato; autoveicoli trasportati per riparazione; altre merci non destinabili alla vendita n.c.a.	-24,5%	-58,5%	-36,7%
19-Merci non individuabili: merci che per un qualunque motivo non possono essere individuate e quindi non possono essere attribuite ai gruppi 01-16	41,4%	-31,6%	26,5%
99-Altre merci n.c.a.	-15,6%	98,8%	98,1%
Totali	7,6%	11,1%	8,5%

Import Export per via marittima e Merce - Classificazione per nomenclatura unificata statistiche trasporti (NST 2007)

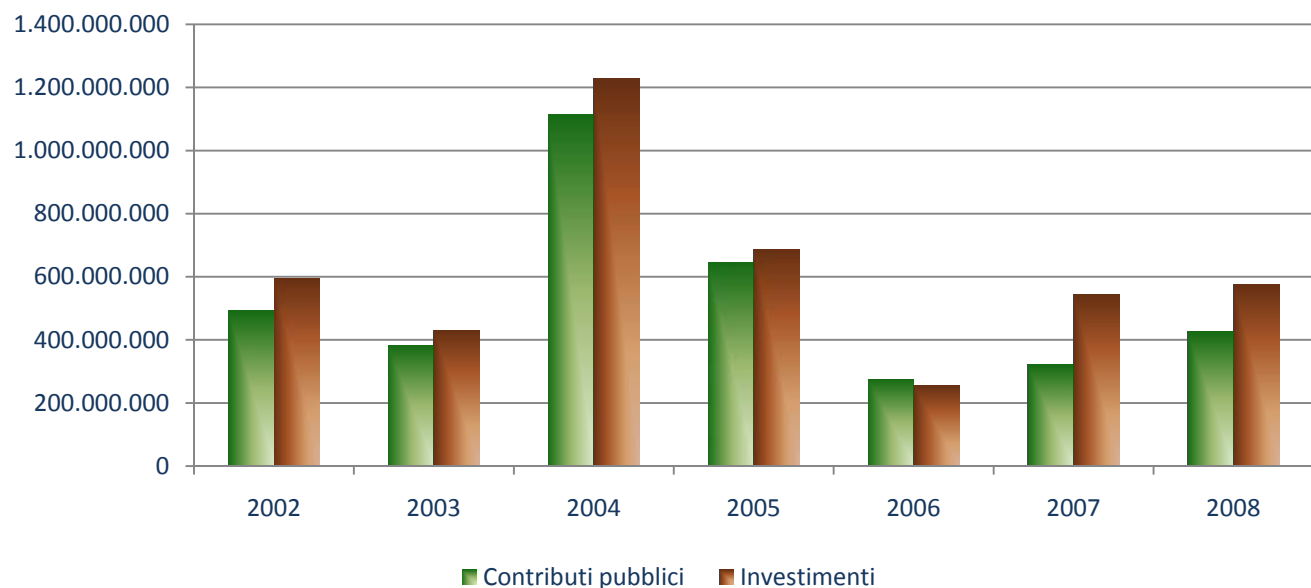
MERCE	2008			2009		
	import	export	totale	import	export	totale
01-Prodotti dell'agricoltura, della caccia e della silvicoltura; pesci ed altri prodotti della pesca	9.199.168	723.717	9.922.885	8.645.470	553.002	9.198.472
02-Carboni fossili e ligniti; petrolio greggio e gas naturale	111.587.534	2.149.568	113.737.102	99.734.088	1.986.292	101.720.380
03-Minerali metalliferi ed altri prodotti delle miniere e delle cave; torba; uranio e torio	31.784.573	2.372.175	34.156.748	17.586.339	1.943.328	19.529.666
04-Prodotti alimentari, bevande e tabacchi	6.235.857	4.136.088	10.371.945	6.354.104	4.086.429	10.440.534
05-Prodotti dell'industria tessile e dell'industria dell'abbigliamento; cuoio e prodotti in cuoio	1.617.607	621.044	2.238.651	1.441.447	567.512	2.008.959
06-Legno e prodotti in legno e sughero (esclusi i mobili); articoli di paglia e materiali da intreccio; pasta da carta, carta e prodotti di carta; stampati e supporti registrati	4.123.126	1.467.452	5.590.577	3.690.969	1.399.009	5.089.978
07-Coke e prodotti petroliferi raffinati	18.321.738	24.079.382	42.401.120	17.453.995	22.208.435	39.662.430
08-Prodotti chimici e fibre sintetiche e artificiali; articoli in gomma e in materie plastiche; combustibili nucleari	8.334.610	5.558.753	13.893.363	7.525.449	4.954.900	12.480.349
09-Altri prodotti della lavorazione di minerali non metalliferi	3.767.630	5.859.003	9.626.633	3.751.274	4.455.622	8.206.896
10-Metalli; manufatti in metallo, escluse le macchine e gli apparecchi meccanici	17.814.828	8.844.382	26.659.210	9.581.559	6.290.994	15.872.553
11-Macchine ed apparecchi meccanici n.c.a.; macchine per ufficio, elaboratori e sistemi informatici; macchine ed apparecchi elettrici n.c.a.; apparecchi radiotelevisivi e apparecchiature per le comunicazioni; apparecchi medicali, apparecchi di precisione e strumenti ottici; orologi	1.956.324	3.310.651	5.266.975	1.369.506	2.626.204	3.995.710
12-Mezzi di trasporto	2.461.813	2.009.369	4.471.183	2.002.529	1.243.588	3.246.117
13-Mobili; altri manufatti n.c.a.	550.660	444.204	994.864	460.105	361.154	821.259
14-Materie prime secondarie; rifiuti urbani e altri rifiuti	972.592	3.361.291	4.333.882	500.453	2.916.601	3.417.054
17-Merci trasportate nell'ambito di traslochi (uffici e abitazioni); bagagli e articoli viaggianti come bagaglio accompagnato; autoveicoli trasportati per riparazione; altre merci non destinabili alla vendita n.c.a.	289	186	474	253	122	375
19-Merci non individuabili: merci che per un qualunque motivo non possono essere individuate e quindi non possono essere attribuite ai gruppi 01-16	1.661	366	2.028	1.252	377	1.629
99-Altre merci n.c.a.	3.239	816.548	819.786	3.746	950.004	953.750
Totali	218.733.249	65.754.178	284.487.427	180.102.538	56.543.573	236.646.111

**Settore portuale nazionale. Entrate proprie e uscite di funzionamento
Anni 2002 - 2008**



Fonte: MIT - Relazione sull'attività delle Autorità Portuali 2006-2007 e 2008

**Settore portuale nazionale. Contributi pubblici in conto capitale e uscite per investimenti
Anni 2002 - 2008**



Fonte: MIT - Relazione sull'attività delle Autorità Portuali 2006-2007 e 2008

SISTEMA PORTUALE SPAGNOLO - Movimenti 1° semestre 2010

Autorità Portuale	Rinfuse liquide ton.	Rinfuse solide ton.	Merci Varie ton.	Totale ton.	Contenitori TEU n.
A Coruña	3.804.884	1.584.349	487.258	5.876.491	2.614
Alicante	58.434	363.589	686.574	1.108.597	73.401
Almería	4.459	1.440.020	296.992	1.741.471	1.317
Avilés	336.287	1.397.801	626.670	2.360.758	-
Bahía de Algeciras	9.144.807	581.198	22.098.148	31.824.153	1.482.548
Bahía de Cádiz	55.206	940.102	1.056.521	2.051.829	58.966
Baleares	787.811	1.065.374	3.955.266	5.808.451	41.715
Barcelona	5.526.721	1.568.849	13.290.431	20.386.001	899.969
Bilbao	8.975.235	2.240.570	4.305.636	15.521.441	245.453
Cartagena	7.502.264	1.361.446	439.317	9.303.027	31.142
Castellón	3.553.798	1.285.626	787.208	5.626.632	45.291
Ceuta	487.151	50.177	451.152	988.480	4.704
Ferrol-San Cibrao	1.381.460	4.250.367	339.977	5.971.804	216
Gijón	656.932	6.355.794	442.740	7.455.466	15.937
Huelva	7.479.757	2.149.958	122.488	9.752.203	-
Las Palmas	2.258.208	382.763	7.127.283	9.768.254	519.465
Málaga	34.909	377.420	724.129	1.136.458	154.128
Marín y Ría de Pontevedra	0	502.914	474.893	977.807	24.791
Melilla	35.378	21.618	351.841	408.837	11.556
Motril	688.925	247.829	79.043	1.015.797	1.342
Pasajes	0	823.347	1.071.011	1.894.358	-
Santa Cruz de Tenerife	3.936.598	417.888	2.894.999	7.249.485	176.719
Santander	211.977	1.347.621	775.624	2.335.222	581
Sevilla	95.464	1.034.971	960.077	2.090.512	71.284
Tarragona	9.733.074	4.529.192	1.856.392	16.118.658	124.936
Valencia	2.560.174	1.200.215	26.005.951	29.766.340	1.972.694
Vigo	53.021	206.729	1.675.625	1.935.375	105.289
Vilagarcía	77.903	203.065	68.699	349.667	589
TOTALE	69.440.837	37.930.792	93.451.945	200.823.574	6.066.647
Var. % rispetto 1° sem. 2009	-4,27%	1,60%	9,39%	2,83%	7,48%

Fonte: Elaborazione Assoporti su dati Puertos del Estado

SISTEMA PORTUALE SPAGNOLO - Movimenti 2009 e variazioni % rispetto al 2008

Autorità Portuale	Rinfuse liquide		Rinfuse solide		Merci Varie		Totale		Contenitori TEU	
	ton.	Var. %	ton.	Var. %	ton.	Var. %	ton.	Var. %	n.	Var. %
A Coruña	6.820.497	-8,51%	3.215.589	-2,25%	1.460.316	-13,31%	11.496.402	-7,50%	7.778	-1,77%
Alicante	114.588	6,19%	1.111.169	2,27%	1.259.732	-19,75%	2.485.489	-10,08%	132.059	-12,44%
Almería	1.502	-53,05%	3.291.672	-32,92%	542.994	-22,58%	3.836.168	-31,64%	1.425	126,19%
Avilés	673.268	25,78%	2.293.465	-26,37%	983.711	-20,34%	3.950.444	-19,13%	2.575	-66,19%
Bahía de Algeciras	20.007.459	-2,44%	1.745.398	9,88%	42.308.903	-10,97%	64.061.760	-7,98%	3.042.782	-8,56%
Bahía de Cádiz	120.321	-30,75%	1.636.990	-22,70%	2.078.671	-19,70%	3.835.982	-21,40%	106.399	-15,83%
Baleares	2.017.652	-2,72%	1.692.871	-20,55%	7.995.821	-11,33%	11.706.344	-11,47%	127.429	-27,67%
Barcelona	11.831.982	-2,26%	3.926.091	11,97%	26.039.320	-25,46%	41.797.393	-17,31%	1.800.662	-29,92%
Bilbao	20.497.404	-11,10%	3.827.994	-27,31%	7.279.253	-24,62%	31.604.651	-16,79%	443.464	-20,43%
Cartagena	16.169.515	-19,59%	3.619.528	-21,80%	725.998	-20,25%	20.515.041	-20,01%	57.511	23,01%
Castellón	7.776.762	0,20%	1.865.858	-53,55%	1.430.457	-18,37%	11.073.077	-18,16%	67.075	-23,96%
Ceuta	1.119.148	0,36%	68.226	-4,94%	935.924	-6,03%	2.123.298	-2,73%	13.470	-13,30%
Ferrol-San Cibrao	2.401.948	7,96%	9.268.088	-5,24%	562.555	-31,77%	12.232.591	-4,66%	406	-18,64%
Gijón	1.374.641	-4,00%	12.456.055	-26,16%	666.587	-26,09%	14.497.283	-24,51%	27.465	5,25%
Huelva	13.023.603	-4,56%	4.292.240	-34,22%	315.947	-29,84%	17.631.790	-14,50%	-	-
Las Palmas	4.583.312	-2,88%	764.091	-32,95%	13.729.647	-23,23%	19.077.050	-19,65%	1.005.844	-23,34%
Málaga	33.596	-71,00%	766.796	-42,89%	1.274.947	-59,68%	2.075.339	-55,08%	289.871	-32,37%
Marín y Ría de Pontevedra	16	-	879.867	3,83%	762.045	-2,36%	1.641.928	0,86%	30.590	4,90%
Melilla	76.518	7,31%	32.774	-3,92%	713.920	11,37%	823.212	10,28%	25.546	17,79%
Motril	1.326.857	-6,55%	456.388	-39,70%	162.078	-16,45%	1.945.323	-17,94%	948	-
Pasajes	0	-	1.657.918	-29,49%	1.809.840	-23,77%	3.467.758	-26,62%	-	-
Santa Cruz de Tenerife	8.423.011	-10,34%	848.313	-37,28%	5.738.156	-9,29%	15.009.480	-12,08%	346.089	-13%
Santander	395.585	15,78%	2.919.749	-21,77%	1.106.897	-18,89%	4.422.231	-18,69%	1.888	31,57%
Sevilla	203.522	-11,11%	2.421.146	3,28%	1.876.824	-6,70%	4.501.492	-1,81%	129.736	-0,55%
Tarragona	18.336.248	-3,58%	9.827.578	-20,88%	2.894.587	89,10%	31.058.413	-5,79%	203.873	344,14%
Valencia	5.766.790	-3,38%	3.523.706	-31,78%	48.211.823	-0,22%	57.502.319	-3,28%	3.653.890	1,44%
Vigo	71.162	22,34%	381.302	-16,78%	3.073.507	-25,08%	3.525.971	-23,66%	193.921	-21,77%
Vilagarcía	224.267	-30,44%	488.175	-3,56%	245.798	-19,19%	958.240	-15,41%	16.042	-3,54%
TOTALE	143.391.174	-6,87%	79.279.037	-21,78%	176.186.258	-13,52%	398.856.469	-13,11%	11.728.738	-12,04%

Fonte: Elaborazione Assoporti su dati Puertos del Estado

MOVIMENTI IN PRINCIPALI PORTI UE DEL NORTHERN RANGE E DEL MEDITERRANEO (Spagna esclusa)
(in migliaia di tonnellate e numero TEU)

2008					
	Rinf. liquide	Rinf. solide	Merci varie	Totale	TEU (n.)
Anversa	39.316	27.346	122.727	189.389	8.662.890
Rotterdam	194.003	94.935	132.198	421.136	10.785.271
Brema	1.682	8.098	64.867	74.647	5.529.159
Amburgo	15.645	26.816	97.914	140.375	9.737.110
Marsiglia	66.683	14.124	15.131	95.938	851.425
Salonicco	8.137	4.308	3.597	16.042	238.912

2009					
	Rinf. liquide	Rinf. solide	Merci varie	Totale	TEU (n.)
Anversa	39.522	17.384	100.900	157.806	7.309.640
Rotterdam	198.022	66.623	122.227	386.872	9.743.290
Brema	1.327	6.530	55.179	63.036	4.564.554
Amburgo	14.390	22.379	73.612	110.381	7.007.704
Marsiglia	60.200	8.473	14.521	83.194	876.757
Salonicco	8.006	3.427	3.530	14.963	270.181

variazioni % 2008-2009					
	Rinf. liquide	Rinf. solide	Merci varie	Totale	TEU (n.)
Anversa	0,5%	-36,4%	-17,8%	-16,7%	-15,6%
Rotterdam	2,1%	-29,8%	-7,5%	-8,1%	-9,7%
Brema	-21,1%	-19,4%	-14,9%	-15,6%	-17,4%
Amburgo	-8,0%	-16,5%	-24,8%	-21,4%	-28,0%
Marsiglia	-9,7%	-40,0%	-4,0%	-13,3%	3,0%
Salonicco	-1,6%	-20,5%	-1,9%	-6,7%	13,1%

1° semestre 2009					
	Rinf. liquide	Rinf. solide	Merci varie	Totale	TEU (n.)
Anversa	19.200	7.901	49.959	77.060	3.615.621
Rotterdam	98.934	29.035	57.281	185.250	4.607.777
Brema	666	2.675	25.803	29.144	2.150.715
Marsiglia (*)	26.331	2.412	5.744	34.487	362.716
Salonicco	4.211	1.390	1.627	7.228	124.344

1° semestre 2010					
	Rinf. liquide	Rinf. solide	Merci varie	Totale	TEU (n.)
Anversa	18.375	9.850	58.635	86.860	4.200.500
Rotterdam	104.202	42.059	66.317	212.578	5.424.490
Brema	711	3.739	29.937	34.387	2.396.269
Marsiglia (*)	24.820	5.068	6.755	36.643	421.143
Salonicco	4.040	1.639	1.822	7.501	131.193

variazioni % 1° semestre 2010 rispetto al 1° semestre 2009					
	Rinf. liquide	Rinf. solide	Merci varie	Totale	TEU (n.)
Anversa	-4,3%	24,7%	17,4%	12,7%	16,2%
Rotterdam	5,3%	44,9%	15,8%	14,8%	17,7%
Brema	6,8%	39,8%	16,0%	18,0%	11,4%
Marsiglia (*)	-5,7%	110,1%	17,6%	6,3%	16,1%
Salonicco	-4,0%	17,9%	12,0%	3,8%	5,5%

(*) gennaio-maggio 2009 e 2010

Fonte: Elaborazioni Assoportri su dati diversi

CANALE DI SUEZ. Transito navi e tonnellate di merci

Anno/periodo	n. navi	Var. % rispetto anno o medesimo periodo precedente	Tonnellate di merci (x 1.000 ton)	Var. % rispetto anno o medesimo periodo precedente
2000	14.142	-	374.028	-
2001	13.986	-1,10%	387.785	3,68%
2002	13.447	-3,85%	390.184	0,62%
2003	15.667	16,51%	479.086	22,78%
2004	16.850	7,55%	545.946	13,96%
2005	18.224	8,15%	597.806	9,50%
2006	18.664	2,41%	666.699	11,52%
2007	20.384	9,22%	762.669	14,39%
2008	21.415	5,06%	815.809	6,97%
1° semestre 2009	8.375	-	261.048	-
2009	17.228	-19,55%	644.620	-20,98%
1° semestre 2010	8.651	3,30%	313.356	20,04%

Fonte: Elaborazione Assoporti su dati Suez Canal Authority

**UE27: PIL, inflazione, disoccupazione, deficit e debito
2009**

Paesi	2008	2009				
	PIL	PIL	% Inflazione	% Disoccupazione (dicembre)	Deficit/PIL (2008)	Debito/PIL (2008)
Austria	1,9	-3,7	0,4	5,4	-0,4	62,6
Francia	0,9	-2,2	0,1	10,0	-3,4	67,4
Germania	1,3	-5,0	0,2	7,5	0,0	65,9
Gran Bretagna	0,7	-5,0	2,2	7,8	-5,0	52,5
Grecia	3,1	-1,1	1,4	n.d.	-7,7	99,2
Irlanda	-1,6	-7,5	-2,0	13,3	-7,2	44,1
Italia	-0,9	-4,7	0,8	8,5	-2,7	105,8
Olanda	2,3	-4,5	0,9	4,1	0,7	58,2
Polonia	5,4	1,7	4,0	8,7	-3,6	47,2
Portogallo	0,5	-2,9	-0,9	10,3	-2,7	66,3
Romania	8,5	-7,1	5,4	n.d.	-5,5	13,6
Spagna	1,3	-3,6	-0,2	18,9	-4,1	39,7
Svezia	1,0	-4,9	2,0	9,0	2,5	38,0
Ungheria	1,7	-6,5	4,3	10,8	-3,8	72,9
UE27	0,9	-4,2	1,0	9,5	-2,3	61,5

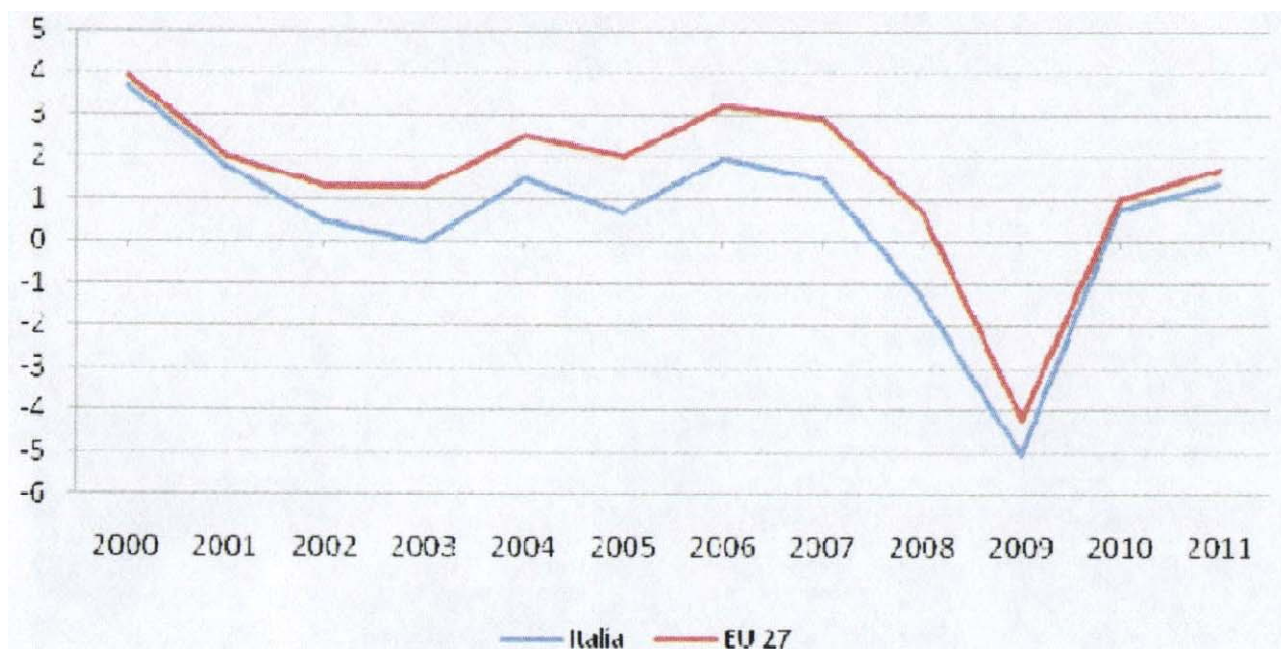
Fonte: Eurostat- Istat

**UE27: PIL, inflazione, disoccupazione, deficit e debito
Proiezioni 2010**

Paesi	2009	Proiezioni 2010				Inflazione (var. % 5/2010 - 5/2009)	Disoccupazione (tasso 5/2010)
	PIL	PIL	Deficit/PIL	Debito/PIL			
Austria	-3,7	1,3	4,8	70,2	1,7	4,0	
Francia	-2,2	1,3	8,2	83,6	1,9	9,9	
Germania	-5,0	1,2	5,7	78,8	1,2	7,0	
Gran Bretagna	-5,0	1,2	11,4	79,1	3,4	n.d.	
Grecia	-1,1	-3,0	8,7	124,9	5,3	n.d.	
Irlanda	-7,5	-0,9	12,2	77,3	-1,9	13,3	
Italia	-4,7	0,8	5,2	118,2	1,6	8,7	
Olanda	-4,5	1,3	5,9	66,3	0,4	4,3	
Polonia	1,7	2,7	7,5	53,9	2,3	9,8	
Portogallo	-2,9	0,5	8,8	85,8	1,1	10,9	
Romania	-7,1	0,8	6,5	30,5	4,4	n.d.	
Spagna	-3,6	-0,4	10,4	64,9	1,8	19,9	
Svezia	-4,9	1,8	3,3	42,6	1,9	8,8	
Ungheria	-6,5	0,0	3,8	78,9	4,9	10,4	
UE27	-4,2	1,0	7,4	79,6	2,0	9,6	

Fonte: Eurostat, FMI, Commissione Europea

Andamento del PIL: Italia e UE27

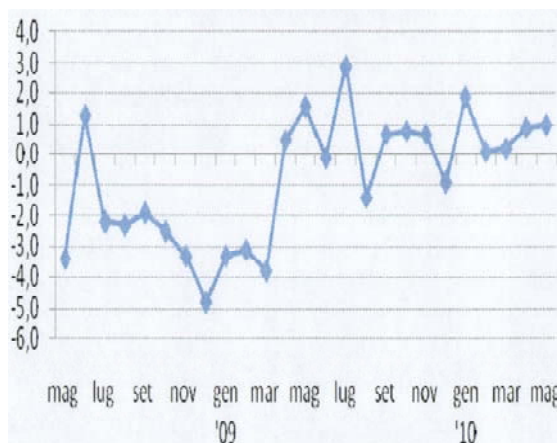
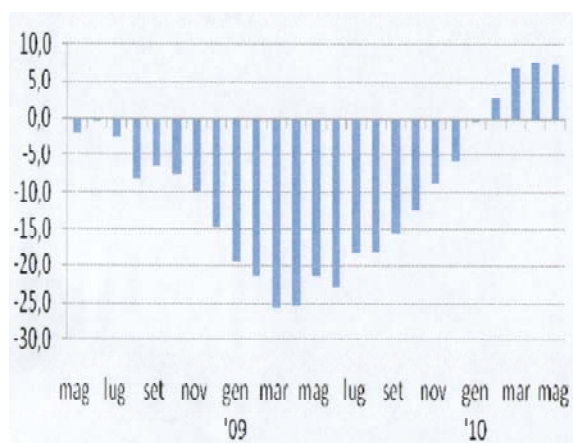


Fonte: Centro Studi Confindustria

Italia: andamento della produzione industriale

Variazioni % rispetto al medesimo periodo anno precedente

Variazioni % mese su mese (variazioni congiunturali destagionalizzate)



Fonte: Centro Studi Confindustria

PIL 2009 e previsioni macroeconomiche
(variazioni percentuali sull'anno precedente)

	2009	Fondo Monetario Internazionale	
		2010	2011
<i>Paesi avanzati</i>			
Euro zona	-4,1	1,0	1,3
Giappone	-5,2	2,4	1,8
Regno Unito	-4,9	1,2	2,1
Stati Uniti	-2,4	3,3	2,9
<i>Paesi emergenti</i>			
Brasile	-0,2	7,1	4,2
Cina	9,1	10,5	9,6
India	5,7	9,4	8,4
Russia	-7,9	4,3	4,1
Commercio mondiale	-11,3	9,0	6,3

Fonte: Banca d'Italia, FMI