



The AIVP Days



Le Havre, France
29-30 June 2017

COMPETING THROUGH PORT-CITY ANIMATION

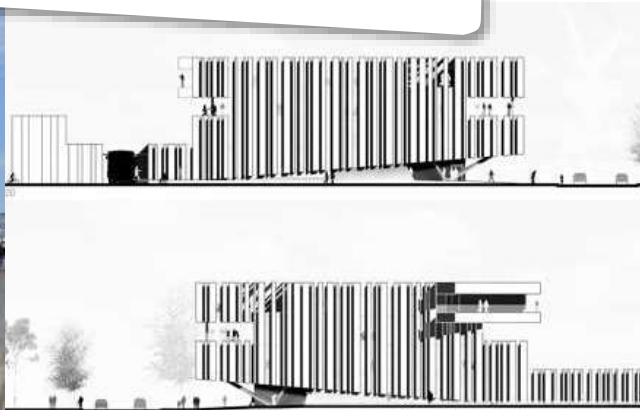


Panel 4: Opening-up the City Port interface to the port as a spectacle



Bernard
PLISSON

Responsable Mission
Développement Durable
Port Atlantique la Rochelle, France



La Maison du Port

Un bâtiment créateur de liens

Le port, carte d'identité

- 10 millions de tonnes/an, 1650 emplois directs
- Céréales, hydrocarbures, produits forestiers...
- Un port compact et moderne, en croissance



Les pertuis charentais

- Forte valeur environnementale
- Autres usages de la mer



Un port dans la ville

- Une ville de forte culture maritime
- La proximité d'un ancien quartier ouvrier
- La « rupture » de la sûreté



La Maison du Port



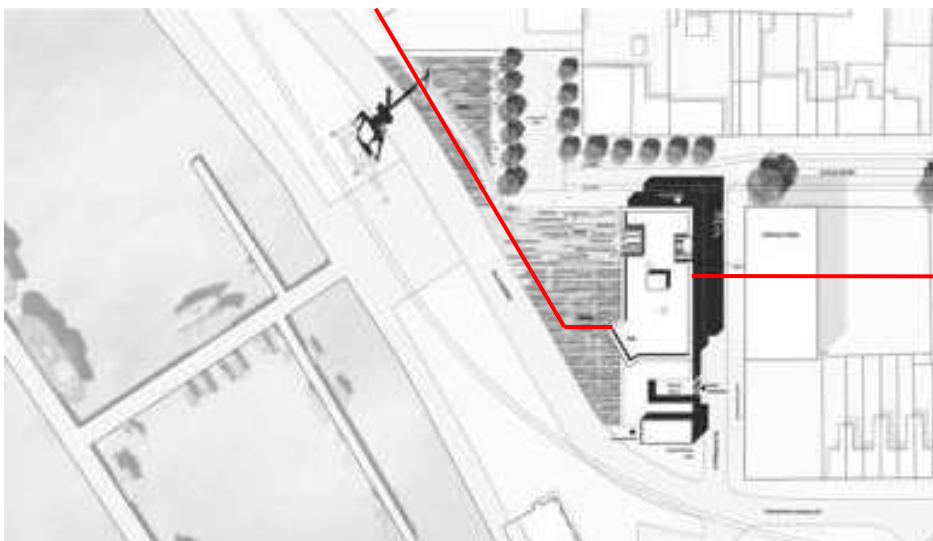
« Regrouper les services »

« à l'image du Port »

« Recréer du lien »

Mixité des espaces

Côté Port



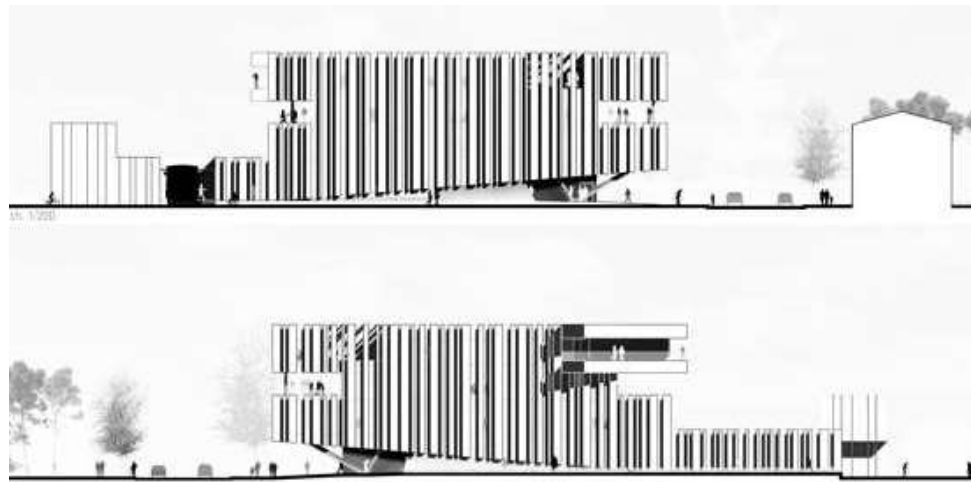
Mixité des espaces

Côté Ville



Mixité des usages

Un bâtiment fonctionnel



Mixité des usages

Libre accès à une terrasse « avec vue »



Mixité des usages

Vaste espace d'accueil



L'animation

- Expositions artistiques, scientifiques...
- Salon : Bourse Maritime Agricole
- Formations



L'animation

- Visites scolaires, professionnelles...
- Evènements : Journée Port Ouvert, cérémonies...



Projet de mise en valeur des paysages portuaires

- **Consultation d'architectes - urbanistes - paysagistes**
- **Un comité consultatif de parties prenantes**
- **Présentation des esquisses à la Maison du Port**





Panel 4: Opening-up the City Port interface to the port as a spectacle



Bernard
PLISSON

Responsable Mission
Développement Durable
Port Atlantique la Rochelle, France