

The AIVP Days



Le Havre, France
29-30 June 2017

COMPETING THROUGH PORT-CITY ANIMATION



Panel 4: Opening-up the City Port interface to the port as a spectacle



Esteban DEL
NERO

Subdirector General y
Director de la Área de
Ordenación Portuaria
Autoridad Portuaria de
Las Palmas, España

La interfaz Puerto Ciudad al Servicio de la Reconquista Turística de La Ciudad



Encuentros AIVP

La animación Puerto Ciudad para ser competitivos

Le Havre, junio 2017

Esteban Del Nero Benítez

•Santa Catalina: muelle mas antiguo, cercano y entroncado en ciudad; entrada tradicional puerto *abierto*, accesible.

Aledaño barrio/playa de Las Canteras: nacimiento turismo en Canarias (años 60). Cosmopolita.



•Economía depauperada escasas posibilidades ocio social.

Paseos dominicales familiares *al muelle, a ver barcos*.

Sentimiento patrimonial



CULMINACIÓN DISTANCIAMIENTO;

DECADA 80´

F. exógeno: Construcción Avda. Marítima facilitar movilidad urbana. F. endógenos: Peligrosidad maquinaria, contenedores y exigencias U.E Necesidades aduaneras: control accesos - valla cerramiento.

La transformación territorial de puertos y ciudades y la evolución de las necesidades operativas de los tráficos portuarios provocan la aparición de determinados espacios que, sin dejar de tener carácter portuario, quedan en desuso o pierden su funcionalidad o idoneidad técnica para determinadas actividades portuarias (molestas, conflictivas, peligrosas, ruidosas)

**ESPACIOS DEGRADADOS
Y OBSOLETOS**

**COMPETENCIAS
SUPERPUESTAS**

FRONTERA/TENSIÓN

CIUDAD

**PLANES Y VISIONES
DIFERENTES**

PUERTO

REMODELACIÓN

OPORTUNIDADES

PUERTO-CIUDAD



PRIMERA ETAPA 1992-2002:

CONVENIOS AYUNTAMIENTO AUTORIDAD PORTUARIA 90' DIALOGO-IMPULSO-CONSENSO

OBJETIVOS:

- Convivencia simultánea usos “*ciudadanos*” - portuarios en espacios compatibles sin desalojo APLP
- Recuperación turismo para impulsar regeneración área colindante. Primer espacio turístico Canarias.
- Actividad empresarial desplazada sur isla (80'), entorno degradado situación económica de crisis. Incentivar cruceros, participar beneficios, dar a conocer ciudad, atraer visitantes del sur

“PUERTO-CIUDAD” Dos intervenciones singulares consensuadas.

- Muelle Santa Catalina: Protocolo 1991 - Plan Especial Zona Servicio Puerto. Aprobación 1993
- Muelle Deportivo: Protocolo 1995 – Plan E. Dársena Embarcaciones Menores. Aprobación 1996

Actuaciones públicas e inversiones privadas objetivos: viarios y accesos, creación y remodelación de espacios libres y equipamientos públicos, áreas de ocio y comercio. Promoción singular turística y ferias de cruceros (Seatrade –stand propio-, FITUR, Londres, Berlín). Alianza comercial Cruises in the Atlantic Islands AAPP Canarias-Madeira (tb Cabo verde ahora <http://www.cruisesintheatlanticislands.com/>).



Acceso peatonal discontinuo y peligroso



Traslado al puerto exterior de Varaderos obsoletos y mercancía rodante y containerizada

M. Santa Catalina: Nuevos accesos y Espacio Público

- 1.-Soterramiento entrada (APLP)
- 2.- Nuevo espacio público disfrute ciudadano: Plaza de Canarias (APLP)
- 3.- Remodelación parque Santa Catalina y peatonalización calle Luis Morote (Ayuntamiento)
- 4.- Conexión peatonal directa y continua muelle cruceros, parque S. Catalina y playa Las Canteras



- Remodelación/modernización antiguas Estaciones Marítimas ex-Ferrys y Jet Foil especialización para atención cruceros. Servicios al pasajero y al buque.
- Prolongación ambos muelles. Ensanche áreas de servicio: buques mayor capacidad, eslora y manga.
- Establecimiento medidas Código ISPS (Security).
- Urbanización: Mejora accesibilidad peatones y vehículos. Aumento capacidad, seguridad y comodidad

EJE MUELLE DE CRUCEROS (STA CATALINA) - PLAYA DE LAS CANTERAS EQUIPAMIENTOS TURISTICOS Y CIUDADANOS



- 1.-Museo de la Ciencia/remodelación parque Santa Catalina
- 2.-Plaza Canarias Actividades ciudadanas.
- 3.-Intercambiador de Transporte Urbano- Insular.
- 4.-Nuevos muelles y Cruceros Estación Marítima.
- 5.-Conexión peatonal parque Santa Catalina y playa Las Canteras.
- 6.-Ocio y comercio. Servicios Administrativos.



SEGUNDA ETAPA 2003-2011: **CONFLICTOS-INCOMPRESION- FALTA DE CONSENSO INSTITUCIONES COMPETENTES- PARALIZACION**



- Sistemas generales
- Demanio portuario
- Vial de red interés general (Comunidad Autónoma)
- Pieza 400.000 m²

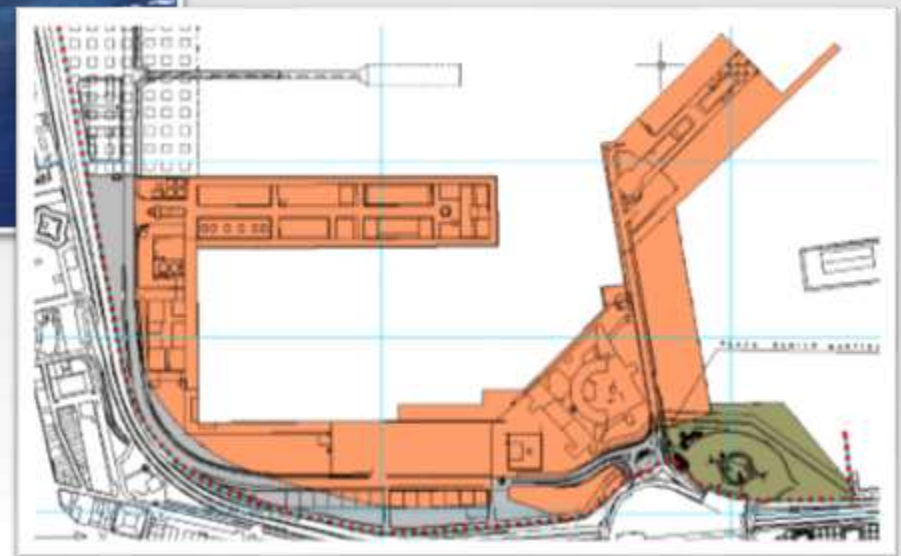
“GRAN MARINA”

Iniciativa fallida 2003

Frente a “ortodoxia clásica” de 1º planeamiento ordenación, se escoge un “Icono de adhesión”, como locomotora de la transformación

SUPERPOSICION PLANES, TENSION INSTITUCIONES – COMPETENCIAS

CONFLICTOS/BLOQUEO= FRACASO



SEGUNDA ETAPA 2003-2011

LAS “SOMBRA” DE ESTOS PROCESOS COMPLEJOS

- Multiplicidad de Administraciones Públicas competentes sobre mismo espacio físico, escenario “apetecible” y pieza “frágil/delicada”.
- Concurrencia de planeamiento urbanístico territorial y sectorial (6 instrumentos, mayoría sin tramitar ni aprobar). Normativa prolija y confusa.
- Ausencia de objetivos consensuados entre las diversas Administraciones y carencia “modelo”/visión largo plazo.
- Recelos políticos. “Protagonismo” para capitalizar éxito
- Resultado: Acciones discontinuas, voluntaristas e inconclusas.
- Paralización. Etapa infructuosa

TERCERA ETAPA 2012-???

REACTIVACION DIALOGO-REIMPULSO INTERVENCION-CONSENSO OBJETIVOS

**SITUACION ADMINISTRATIVA
APROBACION INSTRUMENTOS
ORDENACION/TRANSFORMACION.
SIMPLIFICACION Y VIGENCIA DE LA
PLANIFICACION. VUELTA A LA
ORTODOXIA: 1º PLAN**



- Delimitación de Espacios y Usos Portuarios 2014-2016 (sectorial)
- P.E. (OAS 06), “Centro recreativo negocios Base Naval” 2013. (Urbanismo, PGOU)
- P.E. (OAS 04), “Zona de servicio del Puerto de La Luz” 2007-2014 (Urbanismo, PGOU)
- Plan Director Infraestructuras Puerto de La Luz y Las Palmas 2007 (sectorial)

Actuaciones público-privadas. Traslado tráfico interinsular dársena exterior. Surgen nuevos espacios Sanapú. Reconversión. Eje cruceros Canteras aprovecha sinergias polos opuestos complementarios; creación focos intermedios generadores atracción



ENTORNO DEL MUELLE SANAPÚ: nuevas áreas de oportunidad. Puerto-Ciudad 2012-2017

Principal referente Inversión privada: Acuario. Locomotora equipamiento Ocio relevancia internacional.

Ocupa espacio desalojado interinsular. Inversión 30 m. euros. Visitantes previstos 385.000. Apertura 2017



Pernoctaciones turismo LPGC: 412.000 visitas (2016)

Excursiones "One day trip" LPGC: 706.000 visitas (2015)

Expectativa turismo inducido animación Acuario :

- Captación turismo global GC 6% (4 millones/año)
- nuevos visitantes otras islas e interior
- 10% cruceristas

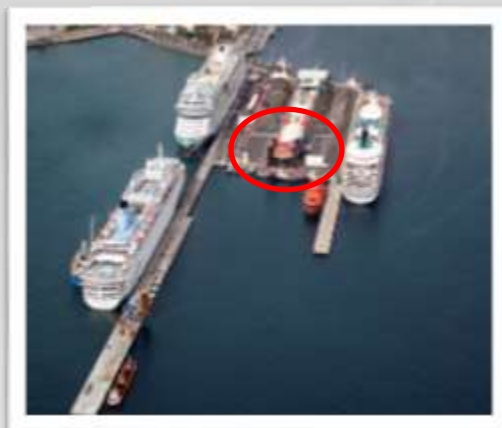
Previsión nuevas visitas ciudad LPGC 300.000/año



ENTORNO DEL MUELLE SANAPÚ: nuevas áreas de oportunidad. Puerto-Ciudad 2012-2017

ACTUACIÓN PUBLICAS (APLP)

Acondicionamiento Terminal sur Cruceros Santa Catalina. Ampliaciones de muelles y creación nuevas explanadas. Puerto Base principales líneas área C.A.I. Itinerarios temporada verano



Ampliación y mejora accesos peatonales y vehículos M. Santa Catalina y Wilson. Paseo conexión Acuario, pantalanes, ensanche y urbanización . Propicia aparición terrazas orientadas los cruceros y al mar desde Centro Comercial y boulevard



Planificado nuevo acceso al puerto desde Avenida Marítima. Separación tráficos entre Sta Catalina (ocio) y zona industrial (exterior).



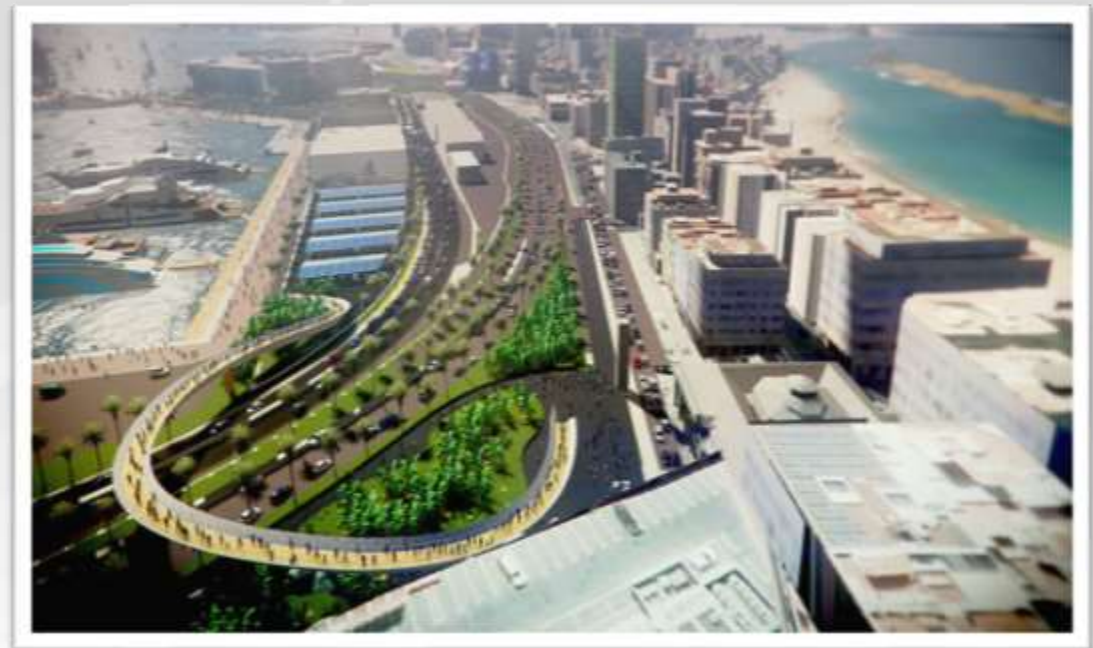
ENTORNO DEL MUELLE SANAPÚ: nuevas áreas de oportunidad. Puerto-Ciudad 2012-2017

ACTUACION MUNICIPALES:

Parque Marítimo conexión Muelle de Santa Catalina/plaza Canarias (ejecutado 2015) y creación nueva plaza conexión boulevard y entrada Acuario (2017)



Aparcamiento público (ejecutado 2016) y pasarela peatonal conexión playa Las canteras y mercado (proyecto para licitar)



Inversión privada: reconversión antiguo mercado alimentación atractivo centro restauración y gastronómico (en funcionamiento)



Centro Náutico de Servicios de Atención Embarcaciones Deportivas gran porte. Inicio obras 2017

INTEGRACIÓN PUERTO- CIUDAD 1.992-2017: ENTORNO ITSMO SANTA CATALINA- MUELLE SANAPÚ. Nuevas áreas de oportunidad.



Ejes de actuación Cruceros- Playa Las Canteras:

1ª etapa 1992-2002 Muelle Santa Catalina-Parque S.C- Calle Luis Morote

3ª etapa 2012-2017 Muelle Wilson-Sanapú-pasarela-Mercado del puerto



Trafico de Pasajeros de Cruceros Turisticos Funchal-S.C.Tenerife-Las Palmas 1994 - 2015

**LPA Líder
CRUISES ATLANTIC ISLANDS**

	1994 Nº PAX	2015 Nº PAX	% CRECIMIENTO
FUNCHAL	93.741	578.492	617 %
S.C. DE TENERIFE	89.650	644.047	718 %
LAS PALMAS	30.916	682.885	2.208 %
MADEIRA & CANARIAS CRUISES ATLANTIC I.	286.082	2.832.392	990 %

TURISMO (solo aéreo)

AÑO 1994 (*) 2010 (**) 2016 Incremento

- Canarias 7,569 10,432 14,981 +98%
- G. Canaria 2,493 2,933 4,223 +69%
- LPGC sin datos 0,350 0,412 +17%

•(*) Solo extranjeros (**) Inc España (1,6 Canarias / 0.6 GC 2016)

**LPA 4º puerto
CRUISES ATLANTIC ISLANDS**

	1994	1995	1996	1997	1998	1999	2000	2001	2002	2003	2004	2005	2006	2007	2008	2009	2010	2011	2012	2013	2014	2015
Funchal	93.741	103.803	110.224	95.391	148.821	152.174	170.189	188.686	200.140	233.304	282.799	304.773	294.326	337.421	405.306	435.821	495.323	540.180	592.935	475.826	475.955	578.492
S.C. de Tenerife	89.650	92.641	107.423	73.286	105.304	126.536	125.624	159.535	197.938	281.616	331.660	370.915	313.861	361.323	402.018	421.006	536.874	607.343	669.353	527.896	544.839	644.047
Las Palmas G.C.	30.916	36.888	25.551	25.698	60.508	65.611	83.014	89.441	101.287	133.185	146.008	162.805	149.639	176.321	235.093	243.329	293.877	427.592	426.032	425.267	588.755	682.885



Las Palmas
de Gran Canaria
Ciudad de mar y culturas



ENTORNO ITSMO STA CATALINA - MUELLE SANAPÚ. Integración Puerto-Ciudad

NUEVAS OPORTUNIDADES 2030



Futuro atraque para cruceros



Área actual de cruceros

Marina para grandes yates



Nueva Línea de Metro-Guagua

Pasarela peatonal conexión playa y mercado



Acuario "Poema del mar" y plaza



Futura ubicación del nuevo hotel



Algunas conclusiones

Reconversión P-C = Oportunidad de regeneración urbana y reactivación económica, pero...

El proceso desemboca conflicto con ciudad, si no coinciden intereses o afinidades políticas entre dirigentes (*públicos, municipales, autonómicos, portuarios*), y **este desequilibrio se salda con la ineficacia de la explotación portuaria**, o la conversión de las infraestructuras portuarias en **escaparate de operaciones urbanísticas emblemáticas** en detrimento de su verdadera finalidad (F.J. Jiménez de Cisneros "*Los puertos en el territorio: la constitucionalidad de la Ley de Puertos*" RDUMA. N° 160. 1998).

Habitualmente, tensión ciudad-puerto se traslada paralelamente fase planeamiento donde hay que poner las bases para la eliminación del conflicto: conocimiento mutuo, respeto y diálogo entre instituciones (J.L. Estrada "*El desarrollo portuario y la ciudad*". Rev. Ingeniería y Territorio nº 67 "*Frentes Marítimos*" 2004).

Criterios procesos de remodelación: 1) maduración suficiente sobre objetivos a satisfacer bajo visión de conjunto, 2) metodología de trabajo sistemática, transparente y participativa y 3) colaboración y coordinación entre todas Administraciones Públicas competentes. Mayor garantía ciudadana: régimen protector derivado del carácter público del dominio (J. Fernández Pérez "*El Litoral en los ambientes portuarios*". Rev. Ingeniería y Territorio nº 67 "*Frentes Marítimos*" 2004).





MUCHAS GRACIAS POR SU ATENCIÓN

MERCI BEAUCOUP POUR VOTRE ATTENTION

THANK YOU VERY MUCH FOR YOUR ATTENTION



Puertos de Las Palmas

Autoridad Portuaria de Las Palmas

Esteban Del Nero Beneitez
Jefe del Área de Planificación Estratégica y Gestión Portuaria
Autoridad Portuaria de Las Palmas

Panel 4: Opening-up the City Port interface to the port as a spectacle



Esteban DEL
NERO

Subdirector General y
Director de la Área de
Ordenación Portuaria
Autoridad Portuaria de
Las Palmas, España