



**REMTECH EXPO**



# IL MONITORAGGIO AMBIENTALE NEI PORTI, PRIMA DURANTE E DOPO LE ATTIVITA DI DRAGAGGIO

*MARCO FUMANTI – CODEVINTEC s.r.l.*

*Tecnologie per le scienze della terra*

## **CONFERENZA NAZIONALE SMART PORTS**

**20 Settembre**

*RemTech Expo 2019 (18, 19, 20 Settembre) FerraraFiere*

[www.remtechexpo.com](http://www.remtechexpo.com)

# IL MONTORAGGIO AMBIENTALE NEI PORTI, PRIMA DURANTE E DOPO LE ATTIVITÀ DI DRAGAGGIO

1) Mettere a disposizione un sistema in grado di fornire i dati richiesti dal committente in modo puntuale ed accurato, secondo la specificità del caso.



2) Rendere fruibili i dati, anche in near real time

# IL MONITORAGGIO AMBIENTALE NEI PORTI, PRIMA DURANTE E DOPO LE ATTIVITA DI DRAGAGGIO

## INTEGRAZIONE DI PIU SENSORI



# **IL MONTORAGGIO AMBIENTALE NEI PORTI, PRIMA DURANTE E DOPO LE ATTIVITA DI DRAGAGGIO**

## **INTEGRAZIONE DI PIU SENSORI**

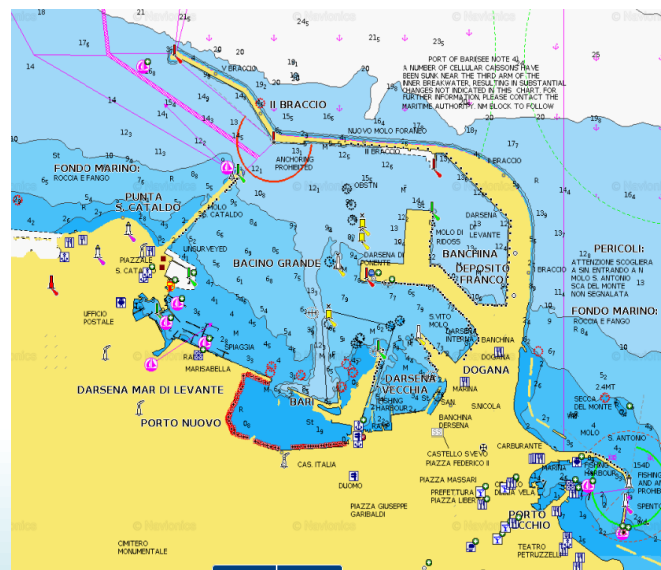
- **Correnti puntuali**
- **Correnti sull'intera colonna d'acqua**
- **Onde**
- **Conducibilità**
- **Temperatura dell'acqua**
- **Ossigeno disciolto**
- **Torbidità**
- **Salinità**
- **Redox**
- **Nitriti**
- **Clorofilla**
- **Intensità Vento**
- **Radiazioni solari**
- **Direzione del vento**
- **Temperatura dell'aria**
- **Umidità**

# IL MONTORAGGIO AMBIENTALE NEI PORTI, PRIMA DURANTE E DOPO LE ATTIVITA DI DRAGAGGIO

## PORTO DI BARI

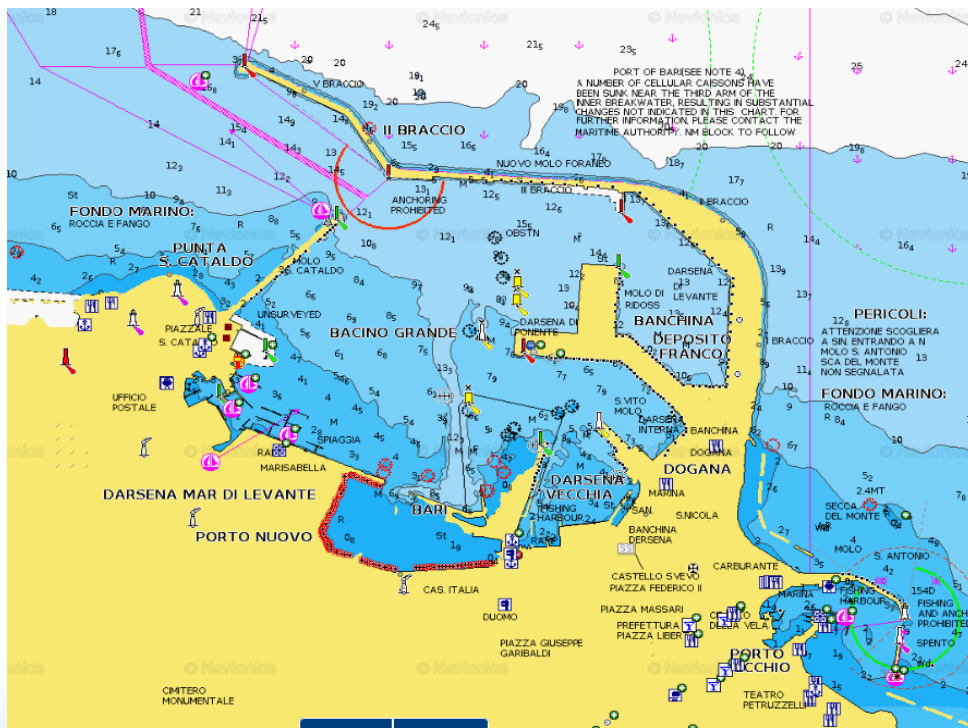
**FORNITURA DI STRUMENTAZIONE DI MISURA DA UBICARE ALL'IMBOCCATURA DEL PORTO DI BARI PER IL MONITORAGGIO IN CONTINUO DELLE CORRENTI DI CIRCOLAZIONE, ONDE E TORBIDITÀ**

- **FORNITURA**
- **INSTALLAZIONE**
- **MANUTENZIONE**



# IL MONTORAGGIO AMBIENTALE NEI PORTI, PRIMA DURANTE E DOPO LE ATTIVITA DI DRAGAGGIO

## PORTO DI BARI - INSTALLAZIONE



# IL MONTORAGGIO AMBIENTALE NEI PORTI, PRIMA DURANTE E DOPO LE ATTIVITA DI DRAGAGGIO

## PORTO DI BARI - INSTALLAZIONE

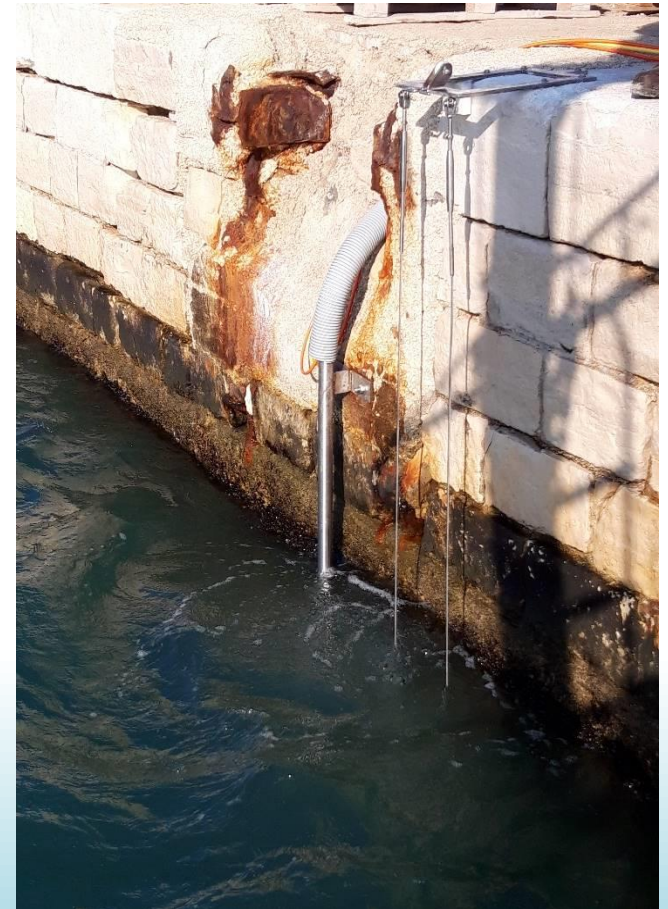


# IL MONTORAGGIO AMBIENTALE NEI PORTI, PRIMA DURANTE E DOPO LE ATTIVITA DI DRAGAGGIO

## PORTO DI BARI - INSTALLAZIONE



- Sistema di flussaggio
- Wiper
- Sistema di recupero per manutenzione ordinaria





# IL MONTORAGGIO AMBIENTALE NEI PORTI, PRIMA DURANTE E DOPO LE ATTIVITA DI DRAGAGGIO

## PORTO DI BARI - INSTALLAZIONE



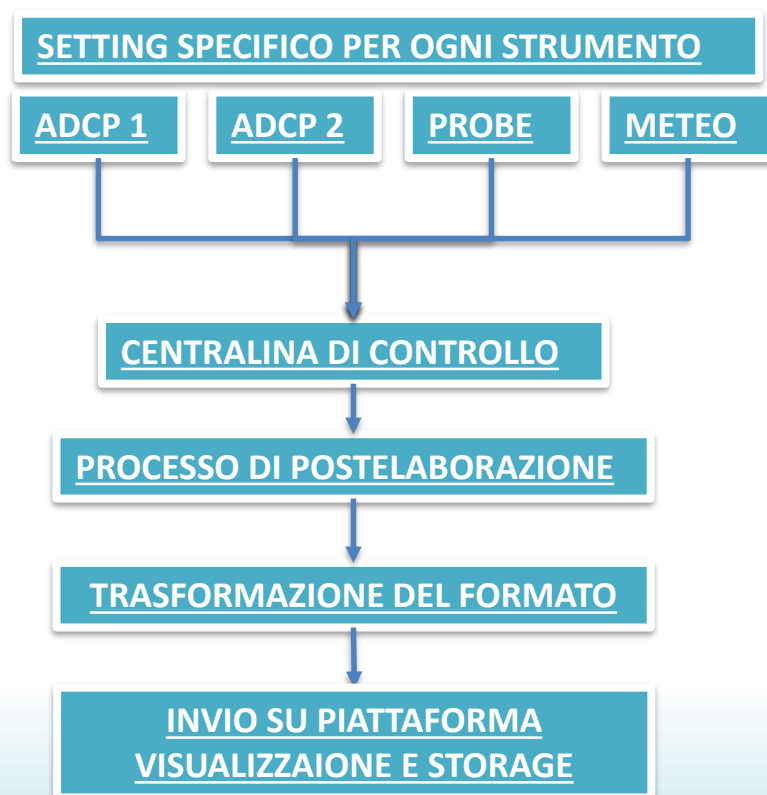
# IL MONTORAGGIO AMBIENTALE NEI PORTI, PRIMA DURANTE E DOPO LE ATTIVITA DI DRAGAGGIO

## PORTO DI BARI - INSTALLAZIONE



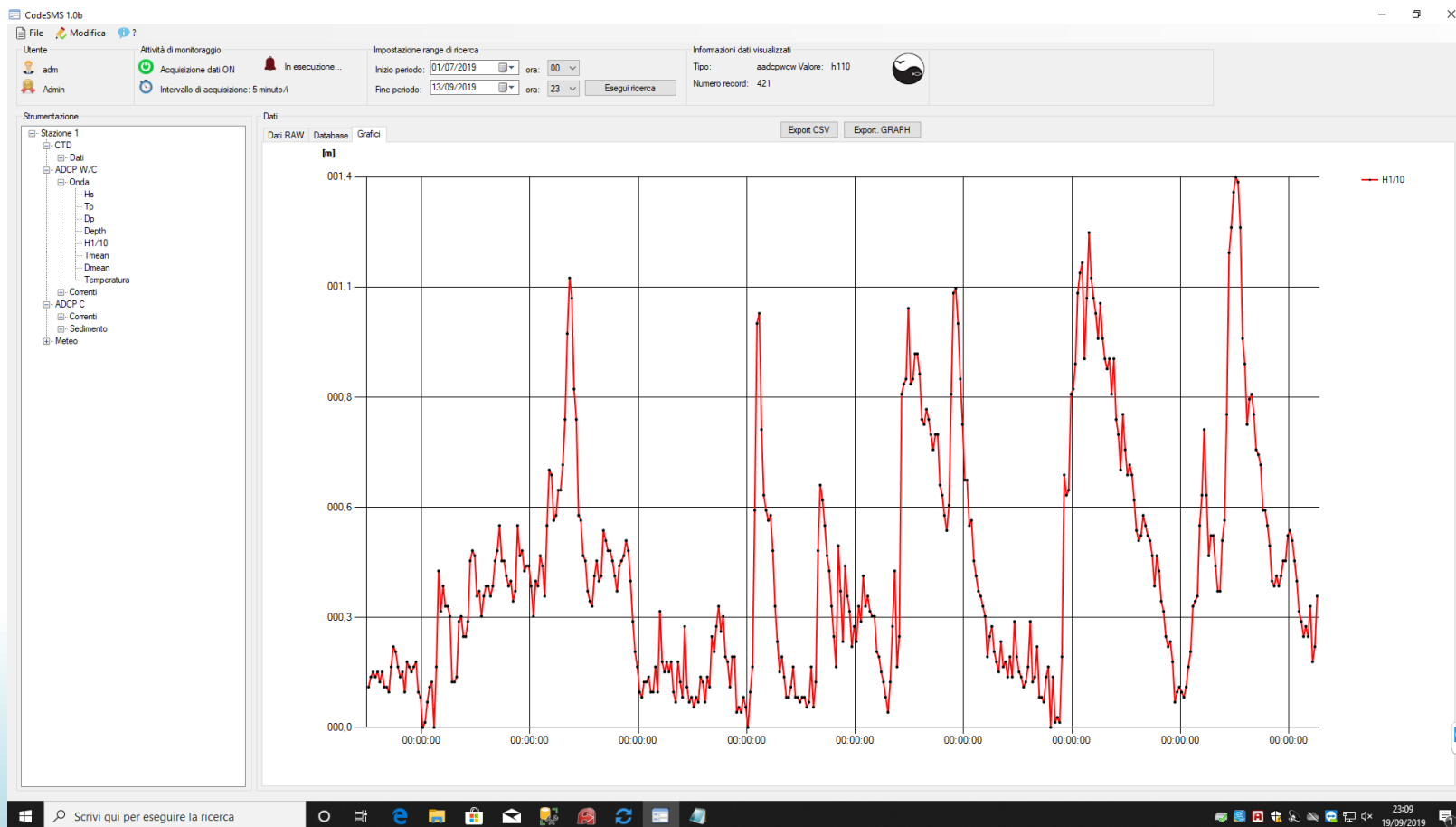
# IL MONTORAGGIO AMBIENTALE NEI PORTI, PRIMA DURANTE E DOPO LE ATTIVITA DI DRAGAGGIO

## PORTO DI BARI - INSTALLAZIONE



# IL MONITORAGGIO AMBIENTALE NEI PORTI, PRIMA DURANTE E DOPO LE ATTIVITA DI DRAGAGGIO

## PORTO DI BARI - INSTALLAZIONE



# IL MONITORAGGIO AMBIENTALE NEI PORTI, PRIMA DURANTE E DOPO LE ATTIVITÀ DI DRAGAGGIO

## PORTO DI BARI - INSTALLAZIONE

CodeSMS 1.0b

File Modifica ?

Utente: adm, Admin

Attività di monitoraggio: Acquisizione dati ON, Intervallo di acquisizione: 5 minuti

In esecuzione...

Impostazione range di ricerca: Inizio periodo: 15/08/2019, Fine periodo: 13/09/2019, ora: 00, 23, Esegui ricerca

Informazioni dati visualizzati: Tipo: actd, Valore: d, Numero record: 720

Strumentazione: Stazione 1, CTD, ADCP W/C, ADCP C, Meteo

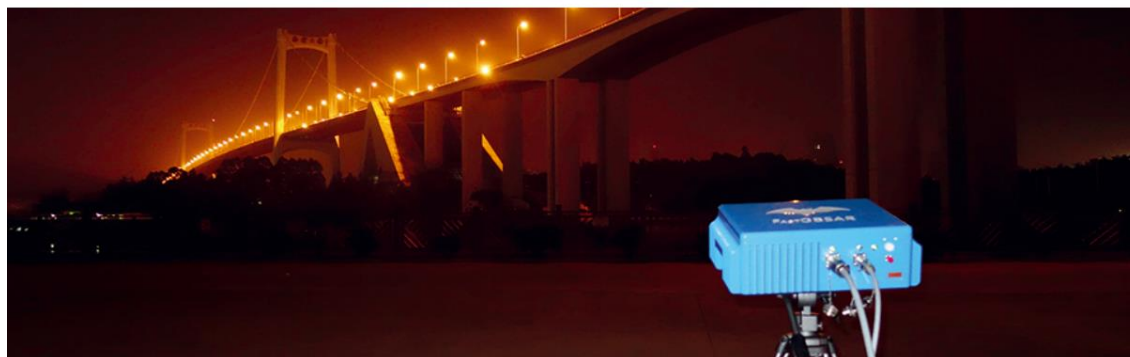
Dati: Dati RAW, Database, Grafici, Export CSV, Export GRAPH

id	mtime	d	c	t	o	cl	rlu
10038	15/08/2019 00.02	2.393	67230.2	27.7488	7.34	5.76	3.21
10039	15/08/2019 01.02	2.41	67121.32	27.642	7.09	5.76	2.64
10040	15/08/2019 02.02	2.461	67079.62	27.6247	7.02	7.59	3.22
10041	15/08/2019 03.02	2.517	67032.7	27.6119	6.95	6.96	2.92
10042	15/08/2019 04.02	2.54	66902.74	27.5348	6.81	8.07	3.48
10043	15/08/2019 05.02	2.545	66823.62	27.4641	6.65	7.51	3.52
10044	15/08/2019 06.02	2.507	66806.24	27.433	6.41	4.38	3.05
10045	15/08/2019 07.02	2.488	66771.74	27.4091	6.41	5.2	3.15
10046	15/08/2019 08.02	2.436	66775.29	27.3892	6.39	4.88	3.66
10047	15/08/2019 09.02	2.371	66730.5	27.3763	6.51	4.02	3.51
10048	15/08/2019 10.02	2.318	66776.5	27.3766	6.47	2.8	2.68
10049	15/08/2019 11.02	2.344	66716.57	27.3139	6.57	3.69	3.44
10050	15/08/2019 12.02	2.365	66736.28	27.3254	6.62	3.67	3.54
10051	15/08/2019 13.02	2.437	66772.29	27.3568	6.83	4.96	2.87
10052	15/08/2019 14.02	2.513	66763.78	27.3761	6.74	3.01	3.11
10053	15/08/2019 15.02	2.6	66693.21	27.2668	6.58	2.56	3.15
10054	15/08/2019 16.02	2.669	66598.89	27.2204	6.52	3.24	3.75
10055	15/08/2019 17.02	2.69	66837.9	27.4015	6.65	2.95	2.59
10056	15/08/2019 18.02	2.647	66839.4	27.3856	6.5	2.77	1.89
10057	15/08/2019 19.02	2.586	66802.67	27.3549	6.71	3.77	1.77
10058	15/08/2019 20.02	2.5	66765.87	27.3415	6.75	4.86	1.94
10059	15/08/2019 21.02	2.418	66761.12	27.3257	6.68	4.8	2.51
10060	15/08/2019 22.02	2.349	66712.5	27.2862	6.69	3.81	2.08
10061	15/08/2019 23.02	2.319	66710.59	27.2885	6.4	25.53	1.91
10062	16/08/2019 00.02	2.329	66665.17	27.254	6.37	3.7	2.05
10063	16/08/2019 01.02	2.376	66555.31	27.181	6.31	2.8	2.58
10064	16/08/2019 02.02	2.401	66563.87	27.1832	6.26	3.06	2.03
10065	16/08/2019 03.02	2.49	65982.36	26.788	6.18	2.48	4.24
10066	16/08/2019 04.02	2.563	65974.41	26.8161	6.2	2.05	3.19
10067	16/08/2019 05.02	2.569	66311.25	27.0216	6.17	3.43	1.91
10068	16/08/2019 06.02	2.563	66269.24	26.9942	5.77	2.83	1.94
10069	16/08/2019 07.02	2.547	66340.37	27.0177	5.94	2.12	1.79
10070	16/08/2019 08.02	2.462	66166.88	26.8774	6.08	2.48	3.66
10071	16/08/2019 09.02	2.4	66085.88	26.8395	6.19	2.73	2.94
10072	16/08/2019 10.02	2.331	66178.99	26.9145	6.36	2.52	2.26
10073	16/08/2019 11.02	2.32	66142.78	26.8923	6.26	2.39	2.55
10074	16/08/2019 12.02	2.323	66236.32	27.0138	6.38	2.48	2.27

Scrivi qui per eseguire la ricerca

23:10 19/09/2019

# IL MONTORAGGIO AMBIENTALE NEI PORTI, PRIMA DURANTE E DOPO LE ATTIVITA DI DRAGAGGIO



PORTO DI BARI

Data e Ora: 2019-09-19 22:02:00

Torbidità: 1.9200 NTU

GRAZIE PER L'ATTENZIONE,

Marco Fumanti

Codevintec Italiana s.r.l.

02 - 48302175

[marco.fumanti@codevintec.it](mailto:marco.fumanti@codevintec.it)